

PERFILERÍA Y SOPORTACIÓN

2023



INDEX[®]
A PERFECT FIXING

TABLA DE COMPATIBILIDAD

| | | | SOPORTES | | | | | | | | | | | | | | ESCUADRAS Y CONEXIONES | | | | | | | | | | | | | | | | | | | |
|------------------|----------------|---------------|---------------|---------------|-----------------|-----------------|------------|------------|------------|------------|----------|----|-----|-------|-------|-------|------------------------|-------|----------------|----------------|------------------|---------|---------|---------|---------|-----------------------|-----------------------|---------|------------|------------|------------|------------|------------------|---|---|---|
| Código | Medida (mm) | Longitud (mm) | Vertical IM10 | Vertical IM10 | Horizontal IM10 | Horizontal IM10 | Horizontal | Horizontal | Horizontal | Horizontal | Vertical | 0° | 45° | PRX01 | RTX01 | EMZ45 | EMZ90 | EMZ00 | EMI45 | EMI90 | EMI00 | EMX4502 | EMX9002 | EMX1302 | EMX9004 | UNEX412103 | UNTX412104 | SCRX090 | UNPX412101 | UNPX412102 | UNPX412103 | UNPX412104 | EMPX4121 | | | |
| | | | Vertical IM10 | Vertical IM10 | Horizontal IM10 | Horizontal IM10 | Horizontal | Horizontal | Horizontal | Horizontal | Vertical | 0° | 45° | | | 45° | 90° | Plana | 45° Inoxidable | 90° Inoxidable | Plana inoxidable | 45° | 90° | 130° | 90° | Unión en L 3 agujeros | Unión en T 4 agujeros | 90° | 1 agujero | 2 agujeros | 3 agujeros | 4 agujeros | Unión de 2 guías | | | |
| GPZ201010 | 20 x 10 x 1 | 2.000 | | | | | | | | | | | | | | | | | | | | | | | | | | | | | | | | | | |
| GPZ250808 | 25 x 8 x 0,8 | 1.000 | | | | | | | | | | | | | | | | | | | | | | | | | | | | | | | | | | |
| GPG271812 | 27 x 18 x 1,25 | 2.000 | ● | | ● | | ● | | | | | | | | | ● | ● | ● | | | | | | | | | | | | | | | | | | |
| GPG283018 | 28 x 30 x 1,8 | 2.000 | ● | | ● | | ● | | | | | | | | | ● | ● | ● | | | | | | | | | | | | | | | | | | |
| GPG351312 | 35 x 13 x 1,2 | 2.000 | | | | | | | | | | | | | | | | | | | | | | | | | | | | | | | | | | |
| GPG384020 | 38 x 40 x 2 | 2.000 | | ● | | ● | | ● | | | | | | | | ● | ● | ● | | | | | | | | | | | | | | | | | | |
| GPG402015 | 40 x 20 x 1,5 | 2.000 | | ● | | ● | | ● | | | | | | | | ● | ● | ● | | | | | | | | | | | | | | | | | | |
| GPI271812 | 27 x 18 x 1,25 | 2.000 | | | | | | | | | | | | | | | | | ● | ● | ● | | | | | | | | | | | | | | | |
| GPI283015 | 28 x 30 x 1,8 | 2.000 | | | | | | | | | | | | | | | | | ● | ● | ● | | | | | | | | | | | | | | | |
| GPP271812 | 27 x 18 x 1,25 | 1.000 | ● | | ● | | | | | | | | | | | ● | ● | ● | | | | | | | | | | | | | | | | | | |
| GPV251120 | 25 x 11 x 2 | 1.000 | | | | | | | | | | | | | | ● | ● | ● | | | | | | | | | | | | | | | | | | |
| GLO357510 | 35 x 7,5 x 1 | 2.000 | | | | | | | | | | | | | | | | | | | | | | | | | | | | | | | | | | |
| GLO351515 | 35 x 15 x 1,5 | 2.000 | | | | | | | | | | | | | | | | | | | | | | | | | | | | | | | | | | |
| GPO357510 | 35 x 7,5 x 1 | 2.000 | | | | | | | | | | | | | | | | | | | | | | | | | | | | | | | | | | |
| GPO351515 | 35 x 15 x 1,5 | 2.000 | | | | | | | | | | | | | | | | | | | | | | | | | | | | | | | | | | |
| GPX412115 | 41 x 21 x 1,5 | 3.000 | | | | | | | | | ● | ● | ● | ● | ● | ● | | | | | | | ● | ● | ● | ● | ● | ● | ● | ● | ● | ● | ● | ● | ● | ● |
| GPX412120 | 41 x 21 x 2,00 | 3.000 | | | | | | | | | ● | ● | ● | ● | ● | ● | | | | | | | ● | ● | ● | ● | ● | ● | ● | ● | ● | ● | ● | ● | ● | ● |
| GPX412125 | 41 x 21 x 2,5 | 3.000 | | | | | | | | | ● | ● | ● | ● | ● | ● | | | | | | | ● | ● | ● | ● | ● | ● | ● | ● | ● | ● | ● | ● | ● | ● |
| GPX414115 | 41 x 41 x 1,50 | 3.000 | | | | | | | | | ● | ● | ● | ● | ● | ● | | | | | | | ● | ● | ● | ● | ● | ● | ● | ● | ● | ● | ● | ● | ● | ● |
| GPX414120 | 41 x 41 x 2,00 | 3.000 | | | | | | | | | ● | ● | ● | ● | ● | ● | | | | | | | ● | ● | ● | ● | ● | ● | ● | ● | ● | ● | ● | ● | ● | ● |
| GPX414125 | 41 x 41 x 2,5 | 3.000 | | | | | | | | | ● | ● | ● | ● | ● | ● | | | | | | | ● | ● | ● | ● | ● | ● | ● | ● | ● | ● | ● | ● | ● | ● |
| SPZ271820 | 27 x 18 x 1,25 | 200 | | | | | | | | | | | | | | | | | | | | | | | | | | | | | | | | | | |
| SPZ271830 | 27 x 18 x 1,25 | 300 | | | | | | | | | | | | | | | | | | | | | | | | | | | | | | | | | | |
| SPZ384020 | 38 x 40 x 2 | 200 | | | | | | | | | | | | | | | | | | | | | | | | | | | | | | | | | | |
| SPZ384025 | 38 x 40 x 2 | 250 | | | | | | | | | | | | | | | | | | | | | | | | | | | | | | | | | | |
| SPZ384030 | 38 x 40 x 2 | 300 | | | | | | | | | | | | | | | | | | | | | | | | | | | | | | | | | | |
| SPZ384035 | 38 x 40 x 2 | 350 | | | | | | | | | | | | | | | | | | | | | | | | | | | | | | | | | | |
| SPZ384040 | 38 x 40 x 2 | 400 | | | | | | | | | | | | | | | | | | | | | | | | | | | | | | | | | | |
| SPZ384050 | 38 x 40 x 2 | 500 | | | | | | | | | | | | | | | | | | | | | | | | | | | | | | | | | | |
| SPZ384060 | 38 x 40 x 2 | 600 | | | | | | | | | | | | | | | | | | | | | | | | | | | | | | | | | | |
| SPX412115 | 41 x 21 x 2,5 | 150 | | | | | | | | | | | | | | | | | | | | | | | | | | | | | | | | | | |
| SPX412130 | 41 x 21 x 2,5 | 300 | | | | | | | | | | | | | | | | | | | | | | | | | | | | | | | | | | |
| SPX412145 | 41 x 21 x 2,5 | 450 | | | | | | | | | | | | | | | | | | | | | | | | | | | | | | | | | | |
| SPX414115 | 41 x 41 x 2,5 | 150 | | | | | | | | | | | | | | | | | | | | | | | | | | | | | | | | | | |
| SPX414130 | 41 x 41 x 2,5 | 300 | | | | | | | | | | | | | | | | | | | | | | | | | | | | | | | | | | |
| SPX414145 | 41 x 41 x 2,5 | 450 | | | | | | | | | | | | | | | | | | | | | | | | | | | | | | | | | | |
| SPX414160 | 41 x 41 x 2,5 | 600 | | | | | | | | | | | | | | | | | | | | | | | | | | | | | | | | | | |
| SPX414175 | 41 x 41 x 2,5 | 750 | | | | | | | | | | | | | | | | | | | | | | | | | | | | | | | | | | |
| SPX414110 | 41 x 41 x 2,5 | 1.000 | | | | | | | | | | | | | | | | | | | | | | | | | | | | | | | | | | |



| PUENTES GUÍA | | TORNILLOS GUÍA | | TUERCAS GUÍA | | TAPONES | |
|--------------|----------|----------------|--|--------------|--|---------|--|
| GZZ718 | | | | | | | |
| PGZ2830 | | | | | | | |
| PGZ3840 | | | | | | | |
| PGI2718 | | | | | | | |
| PGI2830 | | | | | | | |
| PGI3840 | | | | | | | |
| PGX4121 | | | | | | | |
| PGX4141 | | | | | | | |
| TC230620 | M6 x 20 | | | | | | |
| TC230820 | M8 x 20 | | | | | | |
| TC230830 | M8 x 30 | | | | | | |
| TC340830 | M8 x 30 | | | | | | |
| TC341030 | M10 x 30 | | | | | | |
| TCR230620 | M6 x 20 | | | | | | |
| TCR230820 | M8 x 20 | | | | | | |
| TCR230830 | M8 x 30 | | | | | | |
| TCR340830 | M8 x 30 | | | | | | |
| TCR341030 | M10 x 30 | | | | | | |
| TCRX0830 | M8 x 30 | | | | | | |
| TCRX0860 | M8 x 60 | | | | | | |
| TCRX1030 | M10 x 30 | | | | | | |
| TCRX1060 | M10 x 60 | | | | | | |
| TUG201006 | M6 | | | | | | |
| TUG201008 | M8 | | | | | | |
| TUG271808 | M8 | | | | | | |
| TUG271810 | M10 | | | | | | |
| TUGRA2706 | M6 | | | | | | |
| TUGRA2708 | M8 | | | | | | |
| TUGRA3808 | M8 | | | | | | |
| TUGRA3810 | M10 | | | | | | |
| TUCX08 | M8 | | | | | | |
| TUCX10 | M10 | | | | | | |
| TUCXMU08 | Muelle | | | | | | |
| TUCXMU10 | Muelle | | | | | | |
| TURX08 | | | | | | | |
| TURX10 | | | | | | | |
| TURX12 | | | | | | | |
| TURXA08 | | | | | | | |
| TURXA10 | | | | | | | |
| SOTP2718 | | | | | | | |
| SOTP2830 | | | | | | | |
| SOTP3840 | | | | | | | |
| SOTP4121 | | | | | | | |
| SOTP4141 | | | | | | | |

GP

Perfiles para cargas ligeras tipo "C"

GP-Z

Guía perforada cincada



METAL



| CÓDIGO | MEDIDA | LONGITUD | |
|-----------|-----------------------|----------|----|
| GPZ201010 | 20 x 10 x 1 x 2.000 | 2.000 | 30 |
| GPZ250808 | 25 x 8 x 0,80 x 1.000 | 1.000 | 30 |

GP-G

Guía perforada ATLANTIS C2-H



METAL



| CÓDIGO | MEDIDA | LONGITUD | |
|-----------|------------------------|----------|----|
| GPG271812 | 27 x 18 x 1,25 x 2.000 | 2.000 | 10 |
| GPG283018 | 28 x 30 x 1,8 x 2.000 | 2.000 | 10 |
| GPG351312 | 35 x 13 x 1,2 x 2.000 | 2.000 | 10 |
| GPG384020 | 38 x 40 x 2 x 2.000 | 2.000 | 6 |
| GPG402015 | 40 x 20 x 1,50 x 2.000 | 2.000 | 10 |

GP-A2

Guía perforada inoxidable A2



INOXIDABLE



| CÓDIGO | MEDIDA | LONGITUD | |
|-----------|------------------------|----------|---|
| GPI271812 | 27 x 18 x 1,25 x 2.000 | 2.000 | 6 |
| GPI283015 | 28 x 30 x 1,50 x 2.000 | 2.000 | 6 |

GP-PL

Guía perforada plastificada amarilla



METAL



| CÓDIGO | MEDIDA | LONGITUD | |
|-----------|----------------|----------|----|
| GPP271812 | 27 x 18 x 1,25 | 1.000 | 10 |

GP-PVC

Guía perforada PVC



METAL



| CÓDIGO | MEDIDA | LONGITUD | |
|-----------|---------------------|----------|----|
| GPV251120 | 25 x 11 x 2 x 1.000 | 1.000 | 30 |



Perfiles para cargas ligeras tipo "C"

GP

METAL



| CÓDIGO | MEDIDA | LONGITUD | |
|-----------|------------|----------|----|
| GL0357510 | 35x7,5x1,0 | 2.000 | 10 |
| GL0351515 | 35x15x1,5 | 2.000 | 10 |

GL-O

Guía Omega lisa ATLANTIS C2-M



METAL



| CÓDIGO | MEDIDA | LONGITUD | |
|-----------|------------|----------|----|
| GP0357510 | 35x7,5x1,0 | 2.000 | 10 |
| GP0351515 | 35x15x1,5 | 2.000 | 10 |

GP-O

Guía Omega perforada ATLANTIS
C2-M



Soportes para cargas ligeras tipo "C"

SP

METAL



| CÓDIGO | MEDIDA | LONGITUD | |
|-----------|----------------------|----------|----|
| SPZ271820 | 27 x 18 x 1,25 x 200 | 200 | 10 |
| SPZ271830 | 27 x 18 x 1,25 x 300 | 300 | 10 |
| SPZ384020 | 38 x 40 x 2 x 200 | 200 | 10 |
| SPZ384025 | 38 x 40 x 2 x 250 | 250 | 10 |
| SPZ384030 | 38 x 40 x 2 x 300 | 300 | 10 |
| SPZ384035 | 38 x 40 x 2 x 350 | 350 | 10 |
| SPZ384040 | 38 x 40 x 2 x 400 | 400 | 10 |
| SPZ384050 | 38 x 40 x 2 x 500 | 500 | 10 |
| SPZ384060 | 38 x 40 x 2 x 600 | 600 | 10 |

SP-Z

Soporte perforado cincado



METAL



| CÓDIGO | MEDIDA | VÁLIDO PARA | |
|---------|-------------------|---------------|----|
| SPV2718 | M10 (27/18-28/30) | 27/18 - 28/30 | 50 |
| SPV3840 | M10 (38/40-40/20) | 38/40 - 40/20 | 50 |

SP-V

Soporte vertical



SP

Soportes para cargas ligeras tipo "C"

SP-H

Soporte horizontal



METAL



| CÓDIGO | MEDIDA | VÁLIDO PARA | |
|---------|-------------------|---------------|----|
| SPH2718 | M10 (27/18-28/30) | 27/18 - 28/30 | 50 |
| SPH3840 | M10 (38/40-40/20) | 38/40 - 40/20 | 50 |

SP-HX

Soporte horizontal carriles



METAL



| CÓDIGO | MEDIDA | VÁLIDO PARA | |
|----------|-------------------------------|-------------------------------|----|
| SPGH2718 | M10 (27/18-28/30) | 27/18 - 28/30 | 10 |
| SPGH3840 | M10 (38/40-40/20-41/21-41/41) | 38/40 - 40/20 - 41/21 - 41/41 | 10 |

PE-AC

Accesorios para perfiles tipo "C"

TO-GU

Tope tornillo guía



METAL



| CÓDIGO | MEDIDA | VÁLIDO PARA | | |
|----------|----------|---------------------------------------|-----|-----|
| TG230620 | M6 x 20 | 20/10 - 27/18 - 28/30 - 25/08 - 25/11 | 100 | 800 |
| TG230820 | M8 x 20 | 27/18 - 28/30 - 25/08 | 100 | 400 |
| TG230830 | M8 x 30 | 27/18 - 28/30 - 25/08 | 100 | 600 |
| TG340830 | M8 x 30 | 38/40 - 40/20 | 100 | 600 |
| TG341030 | M10 x 30 | 38/40 - 40/21 | 100 | 400 |

TO-GR

Tope tornillo guía de fijación rápida



METAL



| CÓDIGO | MEDIDA | VÁLIDO PARA | | |
|-----------|--------|---------------------------------------|-----|-----|
| TGR230620 | M6x20 | 20/10 - 25/08 - 25/11 - 27/18 - 28/30 | 100 | 600 |
| TGR230820 | M8x20 | 20/10 - 25/08 - 25/11 - 27/18 - 28/30 | 100 | 600 |
| TGR230830 | M8x30 | 20/10 - 25/08 - 25/11 - 27/18 - 28/30 | 100 | 600 |
| TGR340830 | M8x30 | 27/18 - 28/30 - 38/40 - 40/20 | 100 | 400 |
| TGR341030 | M10x30 | 27/18 - 28/30 - 38/40 - 40/20 | 50 | 300 |

TU-GU

Tuerca guía perforada



METAL



| CÓDIGO | MEDIDA | VÁLIDO PARA | | |
|-----------|--------|-------------------------------|-----|-------|
| TUG201006 | M6 | 20/10 - 25/08 - 27/18 - 28/30 | 100 | 3.000 |
| TUG201008 | M8 | 20/10 - 25/08 - 27/18 - 28/30 | 100 | 2.400 |
| TUG271808 | M8 | 27/18 - 28/30 - 38/40 - 40/20 | 100 | 1.200 |
| TUG271810 | M10 | 27/18 - 28/30 - 38/40 - 40/20 | 100 | 1.200 |



Accesorios para perfiles tipo "C"

PE-AC

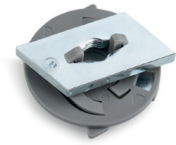
METAL



| CÓDIGO | MEDIDA | VÁLIDO PARA | | |
|-----------|--------|---------------------------------------|----|-----|
| TUGRA2706 | M6 | 20/10 - 25/08 - 25/11 - 27/18 - 28/30 | 50 | 600 |
| TUGRA2708 | M8 | 20/10 - 25/08 - 25/11 - 27/18 - 28/30 | 50 | 600 |
| TUGRA3808 | M8 | 27/18 - 28/30 - 38/40 - 40/20 | 50 | 600 |
| TUGRA3810 | M10 | 27/18 - 28/30 - 38/40 - 40/20 | 50 | 600 |

TU-GRA

Tuerca guía con arandela de fijación rápida



METAL



| CÓDIGO | MEDIDA | VÁLIDO PARA | | |
|--------|-------------|---|-----|-----|
| EMZ45 | 50 x 50 45° | 25/11 - 27/18 - 28/30 - 38/40 - 40/20 - 41/21 - 41/41 | 100 | 400 |
| EMZ90 | 54 x 54 90° | 25/11 - 27/18 - 28/30 - 38/40 - 40/20 - 41/21 - 41/41 | 100 | 300 |
| EMZ00 | 100 180° | 25/11 - 27/18 - 28/30 - 38/40 - 40/20 - 41/21 - 41/41 | 100 | - |

EG-Z

Escuadra cincada



INOXIDABLE



| CÓDIGO | MEDIDA | VÁLIDO PARA | | |
|--------|-------------|-----------------------|----|-----|
| EMI45 | 50 x 50 45° | 27/18 - 28/30 - 38/40 | 50 | 200 |
| EMI90 | 54 x 54 90° | 27/18 - 28/30 - 38/40 | 50 | - |
| EMIO0 | 100 180° | 27/18 - 28/30 - 38/40 | 50 | 200 |

EG-A2

Escuadra inoxidable A2



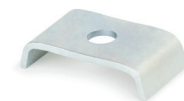
METAL



| CÓDIGO | MEDIDA | VÁLIDO PARA | | |
|---------|------------------|-------------|---|---|
| PUZ2718 | M8 (27/18-28/30) | 50 | - | - |
| PUZ3840 | M8 (38/40) | 50 | - | - |

PU-Z

Placa de unión para perfiles



METAL



| CÓDIGO | MEDIDA | VÁLIDO PARA | | |
|---------|--------------|-------------|----|-----|
| PGZ2718 | 27 / 18 x 81 | 27/18 | 50 | 300 |
| PGZ2830 | 28 / 30 x 81 | 28/30 | 50 | 300 |
| PGZ3840 | 38 / 40 x 93 | 38/40 | 50 | 100 |

PG-Z

Puente guía cincado



INOXIDABLE



| CÓDIGO | MEDIDA | VÁLIDO PARA | | |
|---------|--------------|-------------|----|-----|
| PGI2718 | 27 / 18 x 81 | 27/18 | 50 | 300 |
| PGI2830 | 28 / 30 x 81 | 28/30 | 50 | 200 |
| PGI3840 | 38 / 40 x 93 | 38/40 | 50 | 100 |

PG-A2

Puente guía inoxidable A2



PE-AC

Accesorios para perfiles tipo "C"

SO-TP

Tapones plásticos



METAL



| CÓDIGO | MEDIDA | VÁLIDO PARA | | |
|----------|--------|-------------|-----|-----|
| SOTP2718 | 27/18 | 27/18 | 100 | 400 |
| SOTP2830 | 28/30 | 28/30 | 100 | 300 |
| SOTP3840 | 38/40 | 38/40 | 100 | 300 |

GPX

Perfiles para cargas pesadas Indextrut

GP-X 21

Guía perforada Indextrut 41x21



METAL



| CÓDIGO | MEDIDA | LONGITUD | |
|-------------|---------------|----------|----|
| GPX412115 | 41 x 21 x 1,5 | 3.000 | 10 |
| GPX412120 | 41 x 21 x 2 | 3.000 | 10 |
| GPX412125 | 41 x 21 x 2,5 | 3.000 | 6 |
| GPX2M412120 | 41 x 21 x 2 | 2.000 | 10 |

GP-X 41

Guía perforada Indextrut 41x41



METAL



| CÓDIGO | MEDIDA | LONGITUD | |
|-------------|---------------|----------|----|
| GPX414115 | 41 x 41 x 1,5 | 3.000 | 10 |
| GPX414120 | 41 x 41 x 2 | 3.000 | 6 |
| GPX414125 | 41 x 41 x 2,5 | 3.000 | 6 |
| GPX2M414120 | 41 x 41 x 2 | 2.000 | 10 |

SPX

Soportes para cargas pesadas Indextrut

SP-X

Soporte perforado Indextrut



METAL



| CÓDIGO | MEDIDA | LONGITUD | |
|-----------|-----------------------|----------|----|
| SPX412115 | 41 x 21 x 2,5 x 150 | 150 | 10 |
| SPX412130 | 41 x 21 x 2,5 x 300 | 300 | 10 |
| SPX412145 | 41 x 21 x 2,5 x 450 | 450 | 10 |
| SPX414115 | 41 x 41 x 2,5 x 150 | 150 | 10 |
| SPX414130 | 41 x 41 x 2,5 x 300 | 300 | 10 |
| SPX414145 | 41 x 41 x 2,5 x 450 | 450 | 10 |
| SPX414160 | 41 x 41 x 2,5 x 600 | 600 | 10 |
| SPX414175 | 41 x 41 x 2,5 x 750 | 750 | 10 |
| SPX414110 | 41 x 41 x 2,5 x 1.000 | 1.000 | 2 |

SP-RX

Soporte base rectangular "U"
Indextrut



METAL



| CÓDIGO | MEDIDA | VÁLIDO PARA | |
|-----------|-------------------|-------------------------|----|
| SPRXH4121 | M12 (41/21-41/41) | Indextrut 41/41 - 41/21 | 12 |
| SPRXV4121 | M12 (41/21-41/41) | Indextrut 41/41 - 41/21 | 12 |




Soportes para cargas pesadas Indextrut

SPX

METAL



| CÓDIGO | MEDIDA | VÁLIDO PARA |  |
|------------|-------------------|-------------------------|--|
| SPUX412100 | M16 (41/21-41/41) | Indextrut 41/41 - 41/21 | 12 |
| SPUX412145 | M16 (41/21-41/41) | Indextrut 41/41 - 41/21 | 12 |


SP-UX

Soporte base cuadrada "U"
Indextrut



METAL



| CÓDIGO | VÁLIDO PARA |  |
|--------|-------------------------|---|
| PRX01 | Indextrut 41/41 - 41/21 | 12 |


PR-X

Soporte regulable Indextrut



METAL



| CÓDIGO | MEDIDA | VÁLIDO PARA |  |
|---------|---------------------|-------------|--|
| RESX300 | 252 x 252 x 6 (300) | 10 | 20 |
| RESX550 | 428 x 428 x 6 (550) | 10 | 20 |

RE-SX

Refuerzo para soportes Indextrut



Accesorios para perfiles Indextrut

PX-AC

METAL



| CÓDIGO | MEDIDA | VÁLIDO PARA |  |  |
|---------|----------|-------------------------|---|---|
| TGX0840 | M8 x 40 | Indextrut 41/41 - 41/21 | 100 | 400 |
| TGX0860 | M8 x 60 | Indextrut 41/41 - 41/21 | 50 | 300 |
| TGX1040 | M10 x 40 | Indextrut 41/41 - 41/21 | 50 | 300 |
| TGX1060 | M10 x 60 | Indextrut 41/41 - 41/21 | 50 | 200 |

TG-X

Tope tornillo Guía Indextrut



METAL



| CÓDIGO | MEDIDA | VÁLIDO PARA |  |
|----------|--------|---------------|--|
| TGRX0830 | M8x30 | 41/41 - 41/21 | 100 |
| TGRX0860 | M8x60 | 41/41 - 41/21 | 50 |
| TGRX1030 | M10x30 | 41/41 - 41/21 | 50 |
| TGRX1060 | M10x60 | 41/41 - 41/21 | 50 |

TO-GRX

Tope tornillo Guía de fijación rápida
Indextrut



METAL



| CÓDIGO | MEDIDA | VÁLIDO PARA |  |  |
|--------|--------|-------------------------|---|---|
| TUGX08 | M8 | Indextrut 41/41 - 41/21 | 100 | 800 |
| TUGX10 | M10 | Indextrut 41/41 - 41/21 | 100 | 800 |

TU-GX

Tuerca guía Indextrut



PX-AC

Accesorios para perfiles Indextrut

TU-MU

Tuerca guía Indextrut con muelle



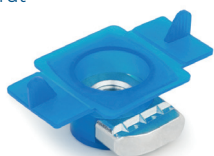
METAL



| CÓDIGO | MEDIDA | VÁLIDO PARA | | |
|----------|--------|-----------------|-----|-----|
| TUGXMU08 | M8 | Indextrut 41/41 | 100 | 400 |
| TUGXMU10 | M10 | Indextrut 41/41 | 100 | 400 |

TU-RX

Tuerca guía de fijación Rápida Indextrut



METAL



| CÓDIGO | MEDIDA | VÁLIDO PARA | | |
|--------|--------|-------------------------|-----|-----|
| TURX08 | M8 | Indextrut 41/41 - 41/21 | 100 | 400 |
| TURX10 | M10 | Indextrut 41/41 - 41/21 | 100 | 400 |
| TURX12 | M12 | Indextrut 41/41 - 41/21 | 50 | 300 |

TU-RX A2

Tuerca rápida INDEXTRUT. Inoxidable A2



METAL



| CÓDIGO | MEDIDA | | |
|----------|--------|----|-----|
| TURXA208 | M8 | 50 | 300 |

TU-RXA

Tuerca guía con arandela de fijación rápida Indextrut



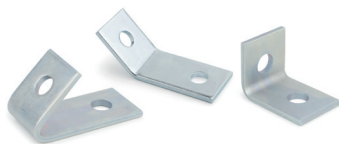
METAL



| CÓDIGO | MEDIDA | VÁLIDO PARA | | |
|---------|--------|---------------|----|----|
| TURXA08 | M8 | 41/21 - 41/41 | 50 | 50 |
| TURXA10 | M10 | 41/21 - 41/41 | 50 | 50 |

EG-X

Escuadra para Indextrut



METAL



| CÓDIGO | MEDIDA | N° AGUJEROS | VÁLIDO PARA | | |
|---------|---------------------|-------------|-------------------------|----|-----|
| EMX4502 | 86/52 x 40 x 5 45° | 2 | Indextrut 41/41 - 41/21 | 25 | 125 |
| EMX9002 | 48 x 51 x 5 90° | 2 | Indextrut 41/41 - 41/21 | 50 | 150 |
| EMX1302 | 71/48 x 40 x 5 135° | 2 | Indextrut 41/41 - 41/21 | 20 | 100 |
| EMX9004 | 95 x 98 x 5 90° | 4 | Indextrut 41/41 - 41/21 | 25 | 75 |

SC-RX

Escuadra reforzada Indextrut



METAL



| CÓDIGO | MEDIDA | VÁLIDO PARA | |
|---------|----------------|-------------------------|----|
| SCRX090 | 100 x 100 x 40 | Indextrut 41/41 - 41/21 | 10 |

METAL



| CÓDIGO | VÁLIDO PARA | |
|----------|-------------------------|----|
| EMPX4121 | Indextrut 41/41 - 41/21 | 10 |

EMP-X

Empalme Indextrut



METAL



| CÓDIGO | VÁLIDO PARA | |
|--------|-----------------------|----|
| RTX01 | 41/41 - 41/21 - 41/62 | 10 |

RT-X

Soporte Rótula Indextrut



METAL



| CÓDIGO | N° AGUJEROS | VÁLIDO PARA | | |
|------------|-------------|---------------|----|-----|
| UNPX412101 | 1 | 41/41 - 41/21 | 50 | 300 |
| UNPX412102 | 2 | 41/41 - 41/21 | 25 | 150 |
| UNPX412103 | 3 | 41/41 - 41/21 | 25 | 125 |
| UNPX412104 | 4 | 41/41 - 41/21 | 10 | 60 |

UN-PX

Placa de unión Indextrut



METAL



| CÓDIGO | N° AGUJEROS | VÁLIDO PARA | |
|------------|-------------|---------------|----|
| UNEX412103 | 3 | 41/41 - 41/21 | 25 |

UN-EX

Placa de unión Escuadra Indextrut



METAL



| CÓDIGO | N° AGUJEROS | VÁLIDO PARA | |
|------------|-------------|-----------------------|----|
| UNTX412104 | 4 | 41/41 - 41/21 - 41/62 | 25 |

UN-TX

Placa de unión "T" Indextrut



METAL



| CÓDIGO | N° AGUJEROS | VÁLIDO PARA | | |
|---------|-------------|-----------------|----|----|
| PGX4121 | 3 | Indextrut 41/21 | 15 | 90 |
| PGX4141 | 5 | Indextrut 41/41 | 10 | 60 |

PG-X

Puente guía Indextrut



PX-AC

Accesorios para perfiles Indextrut

AB-GX

Abrazadera para guía perforada
Indextrut



METAL



| CÓDIGO | VÁLIDO PARA | |
|----------|-------------------------|----|
| ABGX4121 | Indextrut 41/41 - 41/21 | 20 |

SO-TP

Tapones plásticos para soportación



METAL



| CÓDIGO | MEDIDA | VÁLIDO PARA | | |
|----------|--------|-------------|-----|-----|
| SOTP4121 | 41/21 | 41/21 | 100 | 600 |
| SOTP4141 | 41/41 | 41/41 | 100 | 300 |

VE-AC

Accesorios de ventilación

UN-CO

Unión conducto tipo "C"



METAL



| CÓDIGO | MEDIDA | | |
|----------|---------|-----|-----|
| UNCO3220 | 32 x 20 | 100 | 400 |

SO-PG

Perfil de goma isofónico para
soportación



METAL



| CÓDIGO | MEDIDA | VÁLIDO PARA | LONGITUD | |
|--------|--------|---------------|----------|---|
| SOPG27 | 27 | 27/18 - 28/30 | 20 m. | 1 |
| SOPG38 | 38 | 38/40 - 40/20 | 20 m. | 1 |
| SOPG41 | 41 | 41/21 - 41/41 | 20 m. | 1 |

FOLLPYSES23

INDEX[®]
A PERFECT FIXING

Técnicas Expansivas S.L.

P. I. La Portalada II, C/ Segador, 13
26006 · Logroño (La Rioja) · SPAIN

T. (+34) 941.272.131 · E. info@indexfix.com
www.indexfix.com