



Catálogo
Catalogue
2021



METALGRUP, S.A. es una compañía fundada en 1983, derivada del Grupo Montserrat (fundado en 1930). Nuestra especialidad es la **FABRICACIÓN INTEGRAL** de **RACORERÍA DE LATÓN ESTAMPADO**, que consta de fabricación de barras y lingotes en la fundición, corte de tacos para estampación y posterior mecanización, acondicionamiento de productos y almacenaje contra stock para ofrecer disponibilidad permanente de los mismos y logística para su distribución a más de 40 países.

En éste **Catálogo General** encontrarán una extensa gama de productos con una amplia variedad de diámetros, diversos acabados superficiales (latón amarillo, cromado, niquelado o estañado) y presentaciones en diferentes acondicionamientos (granel, embolsado y encajado de diferentes unidades y presentaciones personalizadas), así como la capacidad de diseñar y producir bajo demanda cualquier tipo de accesorio y/o componente en latón y su acondicionamiento personalizado según requerimientos de nuestros clientes.

METALGRUP, S.A. is a company founded in 1983, derived from Montserrat Group (founded in 1930). Our speciality is the **INTEGRAL MANUFACTURING** of **STAMPED BRASS FITTINGS**, consisting of bars and ingots production at the smelter, cutting top for stamping and machining, packaging and storage of products against stock to provide permanent availability thereof and logistics distribution to over 40 countries.

In this **General Catalogue** you will find an extensive range of products with a wide range of diameters, different surface finishes (yellow brass, chromium-plated, nicked or tinned) and presentations in different conditionings (bulk, bagged and fitted in different units and customized presentations) as well as the ability to design and produce on demand any fitting and/or component in brass and conditioning customized following customers requirements.

METALGRUP, S.A. est une société créée en 1983, dérivée du Groupe Montserrat (fondé en 1930). Notre spécialité est la **FABRICATION INTÉGRALE** de **RACCORDS EN LAITON MATRIÇÉ**, comprennent la fabrication de barres et lingots à la fonderie, coupage des barres pour le matriçage et ultérieur usinage, conditionnement des produits et magasinage contre stock pour offrir une disponibilité permanente des mêmes et logistique pour sa distribution à plus de 40 pays.

En ce **Catalogue Général** vous trouverez une large gamme de produits avec une vaste variété de diamètres, différentes finitions superficielles (laiton jaune, chromé, niquelé ou étamé) et des présentations en plusieurs conditionnements (vrac, ensaché et encaissé en boîtes de différentes unités et des présentations personnalisées), ainsi que la capacité de dessiner et produire sous demande toute sorte d'accessoire et/ou élément en laiton et son conditionnement personnalisé selon les besoins de nos clients.



Ra⁰¹



14



15



16



17



18



19



20



21



22



23



24



25



26



27



28



29



30



31



32



33



33



34



35



36



37



38



39



40



41



42



43



44



45



46



46



47



48



49



50



51



52



53



54



55



56



57



58



59



59



Mg⁰²



65



66



66



67



68



68



69



70



71



72



72



73



74



75



76



77



78



79

Vc⁰³



82



83



83



84



85



86



87

Gr⁰⁴



90



91



92



93



94



95



96



97

Ba⁰⁵



100



101



102



103



104

105



105



106



107



107



108



109

Ra⁰¹

Racorería de Latón Brass Fittings *Raccords Laiton*

Fabricado según Norma EN1254/4 & EN1254/1 con latón según Norma EN12164, EN12165 y EN1982.

GAS: Fabricado según Norma UNE 60719:2001.

Nipples Hierro: Fabricado según Norma EN10255.

Made under EN1254/4 & EN1254/1 Norms with brass under EN12164, EN12165 & EN1982 Norms.

GAS: Made under UNE 60719:2001 Norm.

Iron Nipples: Made under EN10255 Norm.

Produit selon Normes EN1254/4 & EN1254/1 avec laiton selon Normes EN12164, EN12165 & EN1982.

GAZ: Produit selon Norme UNE 60719:2001.

Nipples Fer: Produit selon Norme EN10255.

Racorería de Latón para Roscar
Screw Brass Fittings / *Raccords Laiton à Visser*



14

Racorería de Latón para Soldar
Soldering Brass fittings / *Raccords Laiton à Souder*



36

Racorería de Latón para Tubo de Polietileno
Brass Fittings for Polyethylene Pipe / *Raccords Laiton pour Tube Polyéthylène*



46

Riego
Irrigation / *Arrosage*



50

Complementos Cisterna WC
WC Tank Complements / *Accessoires Réservoir WC*



53

Racorera de Latón para Roscar / Screw Brass Fittings / Raccords Laiton à Visser

Raccords Laiton à Visser / Screw Brass Fittings / Racorería de Latón para Roscar

Contrarrosca M-M (TH280) / Hexagonal Nipple M-M (TH280) / Mamelon Egal M-M (8280)



CÓDIGO	CÓDIGO EAN	ARTÍCULO	U.BOLSA	U.CAJA	PRECIO (€)
313333	8423545016381	1/8"x1/8"	25	1500	0,88
313444	8423545016428	1/4"x1/4"	25	1500	0,96
313101	8423545016275	3/8"x3/8"	25	1000	0,88
313202	8423545016305	1/2"x1/2"	25	600	1,12
313202A	8423545016312	1/2" REFORZADA	25	600	1,43
313303	8423545075234	3/4"x3/4"	25	500	1,67
313404	8423545016398	1"x1"	10	250	3,23
313505	8423545075241	1"1/4x1"1/4	-	-	6,60
313606	8423545016442	1"1/2x1"1/2	-	-	8,44
313707	8423545016459	2"x2"	-	-	11,62
313808	8423545016466	2"1/2x2"1/2	-	-	20,06
313909	8423545016473	3"x3"	-	-	30,82
313000	8423545016268	4"x4"	-	-	96,21

Cromado / Chromium-plated / Chromé

CÓDIGO	CÓDIGO EAN	ARTÍCULO	U.BOLSA	U.CAJA	PRECIO (€)
313111	8423545016299	3/8"x3/8"	25	1000	1,18
313212	8423545016336	1/2"x1/2"	25	600	1,55
313313	8423545016374	3/4"x3/4"	25	500	2,10
313414	8423545016411	1"x1"	10	100	3,66

Económico / Economic / Economique

CÓDIGO	CÓDIGO EAN	ARTÍCULO	U.BOLSA	U.CAJA	PRECIO (€)
313222	8423545016343	1/2"x1/2"	25	800	1,01
313323	8423545105320	3/4"x3/4"	25	600	1,52
313424	8423545105337	1"x1"	10	100	2,74
313525	8423545129906	1"1/4x1"1/4	-	-	4,76

Junta plana / Flat Joint / Joint plat

CÓDIGO	CÓDIGO EAN	ARTÍCULO	U.BOLSA	U.CAJA	PRECIO (€)
313101F	8423545060384	3/8"x3/8"	10	1000	1,50
313202F	8423545059265	1/2"x1/2"	10	600	1,74
313303F	8423545059234	3/4"x3/4"	10	500	1,95
313404F	8423545059203	1"x1"	10	250	3,75
313505F	8423545087381	1"1/4x1"1/4	-	-	7,55
313606F	8423545087398	1"1/2x1"1/2	-	-	10,06
313707F	8423545087404	2"x2"	-	-	15,29



Mamelon Réduit M-M (8245) / Hexagonal Reducer Nipple M-M (TH245) / Contrarrosca Reducida M-M (TH245)



CÓDIGO	CÓDIGO EAN	ARTÍCULO	U.BOLSA	U.CAJA	PRECIO (€)
314334	8423545016633	1/8"x1/4"	25	1500	0,91
314331	8423545016626	1/8"x3/8"	25	1500	1,60
314441	8423545016671	1/4"x3/8"	25	1500	1,34
314244	8423545084724	1/2"x1/4"	25	1000	1,59
314102	8423545064498	3/8"x1/2"	25	1000	1,12
314203	8423545016510	1/2"x3/4"	25	500	1,69
314204	8423545016534	1/2"x1"	10	350	2,66
314304	8423545016565	3/4"x1"	10	350	2,77
314305	8423545016589	3/4"x1"1/4	1	200	5,28
314405	8423545016640	1"x1"1/4	-	150	5,55
314306	8423545016596	3/4"x1"1/2	1	150	6,96
314406	8423545016657	1"x1"1/2	-	-	6,78
314506	8423545016695	1"1/4x1"1/2	-	-	7,11
314307	8423545016602	3/4"x2"	1	100	10,38
314407	8423545016664	1"x2"	-	-	11,48
314507	8423545016701	1"1/4x2"	-	-	10,02
314607	8423545016718	1"1/2x2"	-	-	11,06
314708	8423545016732	2"x2"1/2	-	-	19,50
314709	8423545016749	2"x3"	-	-	29,92
314809	8423545016763	2"1/2x3"	-	-	30,31
314900	8423545016770	3"x4"	-	-	65,27

Economique / Economic / Económico

CÓDIGO	CÓDIGO EAN	ARTÍCULO	U.BOLSA	U.CAJA	PRECIO (€)
314122	8423545068700	3/8"x1/2"	25	1000	0,93
314223	8423545105764	1/2"x3/4"	25	650	1,37
314324	8423545105344	3/4"x1"	10	400	2,41
314425	8423545129913	1"x1"1/4	-	-	4,58

Joint Plat / Flat Joint / Junta Plana

CÓDIGO	CÓDIGO EAN	ARTÍCULO	U.BOLSA	U.CAJA	PRECIO (€)
314102F	8423545059241	3/8"x1/2"	10	1000	1,20
314203F	8423545059258	1/2"x3/4"	10	500	1,98
314304F	8423545059197	3/4"x1"	10	300	3,56



Racorería de Latón para Roscar / Screw Brass Fittings / Raccords Laiton à Visser

Raccords Laiton à Visser / Screw Brass Fittings / Racorería de Latón para Roscar

Racor Marsella M-H (TH529) / Hexagonal Equal Bushing M-F (TH529) / Mamelon Egal M-F (8529)



CÓDIGO	CÓDIGO EAN	ARTÍCULO	U.BOLSA	U.CAJA	PRECIO (€)
352444	8423545018736	1/4"x1/4"	25	1500	1,35
352101	8423545018552	3/8"x3/8"	25	1000	0,84
352202	8423545018934	1/2"x1/2"	25	700	1,21
352202A	8423545018590	1/2" REFORZADA	25	600	1,43
352242	8423545018644	1/2"x1/2"x2cm	25	500	1,92
352252	8423545018651	1/2"x1/2"x3cm	25	500	2,49
352232	8423545079584	1/2"x1/2" HEXAG.INT.	25	500	1,70
352303	8423545018675	3/4"x3/4"	25	400	1,93
352404	8423545018705	1"x1"	10	200	3,46
352505	8423545018743	1"1/4x1"1/4	-	-	6,70
352606	8423545018750	1"1/2x1"1/2	-	-	9,04
352707	8423545018767	2"x2"	-	-	13,45

Cromado / Chromium-plated / Chromé

CÓDIGO	CÓDIGO EAN	ARTÍCULO	U.BOLSA	U.CAJA	PRECIO (€)
352111	8423545018576	3/8"x3/8"	25	1000	1,10
352212	8423545018613	1/2"x1/2"	25	800	1,64
352313	8423545018699	3/4"x3/4"	25	400	2,25
352414	8423545018729	1"x1"	10	100	4,27

Económico / Economic / Economique

CÓDIGO	CÓDIGO EAN	ARTÍCULO	U.BOLSA	U.CAJA	PRECIO (€)
352222	8423545018637	1/2"x1/2"	25	800	1,08
352323	8423545105474	3/4"x3/4"	25	500	1,77
352424	8423545105771	1"x1"	10	100	3,09
352525	8423545130223	1"1/4x1"1/4	-	-	5,13

Junta Plana / Flat Joint / Joint Plat

CÓDIGO	CÓDIGO EAN	ARTÍCULO	U.BOLSA	U.CAJA	PRECIO (€)
352101F	8423545061107	3/8"x3/8"	10	1000	1,34
352202F	8423545059173	1/2"x1/2"	10	700	1,43
352303F	8423545059180	3/4"x3/4"	10	400	2,42
352404F	8423545061114	1"x1"	10	200	3,41



Mamelon Réduit M-F (8241) / Hexagonal Reducing Bushing M-F (TH241) / **Racor Marsella Reducido M-H (TH241)**



CÓDIGO	CÓDIGO EAN	ARTÍCULO	U.BOLSA	U.CAJA	PRECIO (€)
353443	8423545019177	1/4"x1/8"	25	1500	1,45
353133	8423545018811	3/8"x1/8"	25	1500	0,82
353144	8423545018828	3/8"x1/4"	25	1500	1,27
353201	8423545018835	1/2"x3/8"	25	900	1,63
353552	8423545019214	5/8"x1/2"	25	500	2,21
353302	8423545018965	3/4"x1/2"	25	600	2,27
353402	8423545019085	1"x1/2"	10	250	5,00
353403	8423545019108	1"x3/4"	10	250	4,19

Mamelon Réduit M-F (8246) / Hexagonal Reducing Bushing M-F (TH246) / **Racor Marsella Reducido M-H (TH246)**



CÓDIGO	CÓDIGO EAN	ARTÍCULO	U.BOLSA	U.CAJA	PRECIO (€)
353334	8423545019061	1/8"x1/4"	25	1500	1,66
353441	8423545019153	1/4"x3/8"	25	1500	1,21
353102	8423545018781	3/8"x1/2"	25	1000	1,14
353103	8423545079546	3/8"x3/4"	25	1000	2,36
353255	8423545018958	1/2"x5/8"	25	600	2,58
353203	8423545018859	1/2"x3/4"	25	500	1,73
353204	8423545018873	1/2"x1"	10	300	3,06
353205	8423545018897	1/2"x1"1/4	1	200	6,15
353378	8423545138861	3/4 x 7/8	10	250	4,07
353304	8423545018996	3/4"x1"	10	300	2,99
353305	8423545019016	3/4"x1"1/4	1	200	6,37
353307	8423545019023	3/4"x2"	1	100	11,98
353405	8423545019115	1"x1"1/4	-	-	5,76
353406	8423545019122	1"x1"1/2	-	-	7,28
353407	8423545019139	1"x2"	-	-	13,89
353506	8423545019191	1"1/4x1"1/2	-	-	7,54
353507	8423545019207	1"1/4x2"	-	-	12,63
353607	8423545019238	1"1/2x2"	-	-	13,70
353708	8423545019245	2"x2"1/2	-	-	20,27

Racorería de Latón para Roscar / Screw Brass Fittings / Raccords Laiton à Visser

Raccords Laiton à Visser / Screw Brass Fittings / Racorería de Latón para Roscar

Económico / Economic / Economique

CÓDIGO	CÓDIGO EAN	ARTÍCULO	U.BOLSA	U.CAJA	PRECIO (€)
353122	8423545068717	3/8"x1/2"	25	1000	0,94
353223	8423545105788	1/2"x3/4"	25	500	1,59
353324	8423545105795	3/4"x1"	10	300	2,75
353425	8423545129920	1"Mx1"1/4H	-	-	5,14

Junta Plana / Flat Joint / Joint Plat

CÓDIGO	CÓDIGO EAN	ARTÍCULO	U.BOLSA	U.CAJA	PRECIO (€)
353102F	8423545059277	3/8"x1/2"	10	1000	1,97
353201F	8423545060391	1/2"x3/8"	10	900	1,92
353203F	8423545060407	1/2"x3/4"	10	500	2,21
353302F	8423545060414	3/4"x1/2"	10	600	2,41
353304F	8423545059289	3/4"x1"	10	300	2,90



Réduction Hexagonal M-F (8241) / Hexagonal Reducer Bushing M-F (TH241) / Reducción Hexagonal M-H (TH241)

CÓDIGO	CÓDIGO EAN	ARTÍCULO	U.BOLSA	U.CAJA	PRECIO (€)
392344	8423545021248	1/4"x1/8"	25	2000	0,78
392133	8423545021118	3/8"x1/8"	25	1500	0,81
392144	8423545021125	3/8"x1/4"	25	1500	0,82
392233	8423545021187	1/2"x1/8"	25	1000	1,27
392244	8423545021194	1/2"x1/4"	25	1000	1,21
392201	8423545021149	1/2"x3/8"	25	1000	1,07
392302	8423545021217	3/4"x1/2"	25	1000	1,26
392402	8423545021309	1"x1/2"	10	400	2,66
392403	8423545021316	1"x3/4"	10	400	2,16
392502	8423545080023	1"1/4x1/2"	-	-	5,99
392503	8423545021323	1"1/4x3/4"	-	-	4,61
392504	8423545042854	1"1/4x1"	-	-	4,16
392602	8423545021347	1"1/2x1/2"	-	-	6,94
392603	8423545021354	1"1/2x3/4"	-	-	6,97
392604	8423545075913	1"1/2x1"	-	-	7,06
392605	8423545021378	1"1/2x1"1/4"	-	-	5,19
392702	8423545021385	2"x1/2"	-	-	12,44
392703	8423545021392	2"x3/4"	-	-	13,13
392704	8423545021408	2"x1"	-	-	11,48
392705	8423545021415	2"x1"1/4"	-	-	11,03
392706	8423545021422	2"x1"1/2"	-	-	8,60
392807	8423545021439	2"1/2x2"	-	-	17,82
392907	8423545021446	3"x2"	-	-	35,09
392908	8423545021453	3"x2"1/2"	-	-	32,65
392957	8423545079881	4"x2"	-	-	94,16
392958	8423545079874	4"x2"1/2"	-	-	87,74
392959	8423545079867	4"x3"	-	-	91,06



Chromé / Chromium-plated / Cromado

CÓDIGO	CÓDIGO EAN	ARTÍCULO	U.BOLSA	U.CAJA	PRECIO (€)
392211	8423545021163	1/2"x3/8"	25	1000	1,50
392312	8423545021231	3/4"x1/2"	25	1000	1,69

Economique / Economic / Económico

CÓDIGO	CÓDIGO EAN	ARTÍCULO	U.BOLSA	U.CAJA	PRECIO (€)
392221	8423545105801	1/2"x3/8"	25	1000	0,76
392322	8423545105818	3/4"x1/2"	25	1000	1,18
392423	8423545105825	1"x3/4"	10	400	1,78
392524	8423545129937	1"1/4x1"	-	-	3,53



Racorera de Latón para Roscar / Screw Brass Fittings / Raccords Laiton à Visser

Raccords Laiton à Visser / Screw Brass Fittings / Racorería de Latón para Roscar

Codo H-H (TH90) / Elbow F-F (TH90) / Coude F-F (8090)



CÓDIGO	CÓDIGO EAN	ARTÍCULO	U.BOLSA	U.CAJA	PRECIO (€)
301001	8423545125106	3/8"	25	600	1,87
301002	8423545015476	1/2"	10	300	2,95
301003	8423545015490	3/4"	10	200	3,82
301004	8423545015513	1"	10	100	7,67
301005	8423545015537	1" 1/4	-	-	17,09
301006	8423545015544	1" 1/2	-	-	17,70
301007	8423545015551	2"	-	-	32,76
301008*	8423545015568	2" 1/2	-	-	81,92
301009*	8423545015575	3"	-	-	108,78
301000*	8423545080214	4"	-	-	186,48

* Fundido / Cast / Fonte

Cromado / Chromium-plated / Chromé

CÓDIGO	CÓDIGO EAN	ARTÍCULO	U.BOLSA	U.CAJA	PRECIO (€)
301011	8423545015582	3/8"	25	600	2,35
301012	8423545015599	1/2"	10	300	3,53
301013	423545015605	3/4"	10	200	4,33
301014	8423545015612	1"	10	100	8,42

Económico / Economic / Economique



CÓDIGO	CÓDIGO EAN	ARTÍCULO	U.BOLSA	U.CAJA	PRECIO (€)
301022	8423545125045	1/2"	10	400	2,27
301023	8423545125052	3/4"	10	300	3,18
301024	8423545125069	1"	10	100	5,50
301025	8423545136577	1" 1/4	-	-	9,22
301026	8423545136584	1" 1/2	-	-	14,37
301027	8423545136591	2"	-	-	25,40

Coude Réduit F-F (8090/R) / Reduced Elbow F-F (TH90/R) / Codo Reducido H-H (TH90/R)

CÓDIGO	CÓDIGO EAN	ARTÍCULO	U.BOLSA	U.CAJA	PRECIO (€)
381203	8423545021071	1/2"x3/4"	10	300	4,21
381204*	8423545021088	1/2"x 1"	1	150	7,92
381304	8423545021095	3/4"x 1"	1	100	6,44

* Fonte / Cast / Fundido



Coude Réduit M-F (8092/R) / Reduced Elbow M-F (TH92/R) / Codo Reducido M-H (TH92/R)

CÓDIGO	CÓDIGO EAN	ARTÍCULO	U.BOLSA	U.CAJA	PRECIO (€)
306203*	8423545015902	1/2"x3/4"	1	200	6,11
306304*	8423545063712	3/4"x1"	1	150	8,77
306405*	8423545063729	1"x1" 1/4	1	80	21,41

* Fonte / Cast / Fundido



Coude M-F (8092) / Elbow M-F (TH92) / Codo M-H (TH92)

CÓDIGO	CÓDIGO EAN	ARTÍCULO	U.BOLSA	U.CAJA	PRECIO (€)
304001	8423545069899	3/8" **	25	600	1,85
304002	8423545069905	1/2" **	10	400	2,29
304003	8423545069912	3/4" **	10	200	4,26
304004	8423545069929	1" **	10	100	6,33
304005	8423545015742	1" 1/4	-	-	14,42
304006	8423545015759	1" 1/2	-	-	19,56
304007	8423545015766	2"	-	-	33,19
304008*	8423545069875	2" 1/2 **	-	-	85,19
304009*	8423545069882	3" **	-	-	119,88
304000*	8423545080221	4" **	-	-	177,49

** Sans Colerette / No Ring / Sin Valona / * Fonte / Cast / Fundido



Chromé / Chromium-plated / Cromado

CÓDIGO	CÓDIGO EAN	ARTÍCULO	U.BOLSA	U.CAJA	PRECIO (€)
304011	8423545070055	3/8" **	25	600	2,09
304012	8423545070062	1/2" **	10	300	2,99
304013	8423545070079	3/4" **	10	200	4,75
304014	8423545070086	1" **	10	100	7,10

** Sans Colerette / No Ring / Sin Valona

Racorera de Latón para Roscar / Screw Brass Fittings / Raccords Laiton à Visser

Raccords Laiton à Visser / Screw Brass Fittings / Racorería de Latón para Roscar

Económico / Economic / Economique



CÓDIGO	CÓDIGO EAN	ARTÍCULO	U.BOLSA	U.CAJA	PRECIO (€)
304022	8423545125076	1/2	10	400	1,84
304023	8423545125083	3/4	10	100	3,03
304024	8423545125090	1"	10	200	4,91
304025	8423545136645	1" 1/4	1	80	10,50
304026	8423545136652	1" 1/2	-	-	14,83
304027	8423545136669	2"	-	-	25,39

Codo Curva M-H / Elbow M-F Curve / Coude Courbe M-F



CÓDIGO	CÓDIGO EAN	ARTÍCULO	U.BOLSA	U.CAJA	PRECIO (€)
308002	8423545132623	1/2" **	25	350	3,48
308003	8423545132630	3/4" **	10	150	5,16

** Sin Valona / No Ring / Sans Colerette

Codo M-M Junta Plana (TH91L) / Elbow M-M Flat Joint (TH91L) / Coude M-M Joint Plat (8091L)



CÓDIGO	CÓDIGO EAN	ARTÍCULO	U.BOLSA	U.CAJA	PRECIO (€)
307022	8423545015926	1/2x14 / PLANA	10	500	2,25
307033	8423545015933	3/4x18 / PLANA	10	400	3,17

Codo Mural (471) / Threaded Wall Elbow (471) / Applique Mural (8471)



CÓDIGO	CÓDIGO EAN	ARTÍCULO	U.BOLSA	U.CAJA	PRECIO (€)
205202	88423545062289	1/2" Mx1/2" H	10	150	5,72
205222	8423545062869	1/2" Hx1/2" H	10	150	5,56

Te F-F-F (8130) / Tee F-F-F (TH130) / Te H-H-H (TH130)

CÓDIGO	CÓDIGO EAN	ARTÍCULO	U.BOLSA	U.CAJA	PRECIO (€)
321001	8423545017135	3/8"	25	300	2,37
321002	8423545017142	1/2"	10	250	3,50
321003	8423545017166	3/4"	10	150	4,86
321004	8423545017180	1"	10	90	8,76
321005	8423545017197	1" 1/4	-	-	16,91
321006	8423545017203	1" 1/2	-	-	20,05
321007	8423545017210	2"	-	-	36,64
321008*	8423545017227	2" 1/2	-	-	115,44
321009*	8423545017234	3"	-	-	164,28
321000*	8423545080238	4"	-	-	237,28

* Fonte / Cast / Fundido



Chromé / Chromium-plated / Cromado

CÓDIGO	CÓDIGO EAN	ARTÍCULO	U.BOLSA	U.CAJA	PRECIO (€)
321011	8423545017241	3/8"	25	300	3,08
321012	8423545017258	1/2"	10	250	4,27
321013	8423545017265	3/4"	10	150	5,75
321014	8423545017272	1"	10	90	9,82

Economique / Economic / Económico

CÓDIGO	CÓDIGO EAN	ARTÍCULO	U.BOLSA	U.CAJA	PRECIO (€)
321022	8423545125106	1/2	10	300	2,62
321023	8423545125113	3/4	10	150	4,16
321024	8423545125120	1"	10	100	7,03
321025	8423545136607	1" 1/4	-	-	10,36
321026	8423545136614	1" 1/2	-	-	15,48
321027	8423545136621	2"	-	-	28,02



Racorería de Latón para Roscar / Screw Brass Fittings / Raccords Laiton à Visser

Raccords Laiton à Visser / Screw Brass Fittings / Racorería de Latón para Roscar

Te M-H-M (TH130) / Tee M-F-M (TH130) / Te M-F-M (8130)



CÓDIGO	CÓDIGO EAN	ARTÍCULO	U.BOLSA	U.CAJA	PRECIO (€)
321092	8423545017319	1/2"	10	200	4,43

Te Reducida H-H-H (TH130) / Reduced Tee F-F-F (TH130) / Te Réduite F-F-F (8130)



CÓDIGO	CÓDIGO EAN	ARTÍCULO	U.BOLSA	U.CAJA	PRECIO (€)
320323*	8423545017005	3/4"x1/2"x3/4"	10	150	5,13
320424*	8423545017012	1"x1/2"x1"	1	100	6,84
320434*	8423545017029	1"x3/4"x1"	1	100	7,70
320535	8423545017036	1"1/4x3/4"x1"1/4	-	-	17,12
320545*	8423545017043	1"1/4x1"x1"1/4	-	-	16,35
320626	8423545017050	1"1/2x1/2"x1"1/2	-	-	19,66
320636	8423545017067	1"1/2x3/4"x1"1/2	-	-	20,19
320646	8423545017074	1"1/2x1"x1"1/2	-	-	20,19
320656	8423545017081	1"1/2x1"1/4x1"1/2	-	-	20,19
320727	8423545017098	2"x1/2"x2"	-	-	30,03
320737	8423545017104	2"x3/4"x2"	-	-	30,03
320747	8423545017111	2"x1"x2"	-	-	34,50
320767	8423545017128	2"x1"1/2x2"	-	-	30,03
320090	8423545080245	4"x3"x4"	-	-	166,92

* Estampación / Hot stamping / Matricage

Te M-M-M Junta Plana (TH130LM) / Tee M-M-M Flat Joint (TH130LM) / Te M-M-M Joint Plat (8130LM)



CÓDIGO	CÓDIGO EAN	ARTÍCULO	U.BOLSA	U.CAJA	PRECIO (€)
318012	8423545058701	3/8"x12 / PLANA	10	400	2,40
318022	8423545016886	1/2"x14 / PLANA	10	350	3,02
318033	8423545016909	3/4"x18 / PLANA	10	200	4,09

Manchon Egal Sans Butée F-F (8270) / Straight Coupler F-F (TH270) / Manguito H-H (TH270)

CÓDIGO	CÓDIGO EAN	ARTÍCULO	U.BOLSA	U.CAJA	PRECIO (€)
341001	8423545017838	3/8"	25	800	1,37
341002	8423545017845	1/2"	25	500	2,08
341003	8423545017869	3/4"	10	250	3,10
341004	8423545017883	1"	10	150	4,59
341005	8423545017906	1"1/4	-	-	7,48
341006	8423545017913	1"1/2	-	-	9,68
341007	8423545017920	2"	-	-	14,42
341008*	8423545017937	2"1/2	-	-	50,29
341009*	8423545017944	3"	-	-	64,84
341000*	8423545080207	4"	-	-	92,56

* Fonte / Cast / Fundido



Chromé / Chromium-plated / Cromado

CÓDIGO	CÓDIGO EAN	ARTÍCULO	U.BOLSA	U.CAJA	PRECIO (€)
341011	8423545017951	3/8"	25	800	1,95
341012	8423545017968	1/2"	25	500	2,64
341013	8423545017975	3/4"	10	250	3,78
341014	8423545017982	1"	10	150	5,74

Economique / Economic / Económico

CÓDIGO	CÓDIGO EAN	ARTÍCULO	U.BOLSA	U.CAJA	PRECIO (€)
341022	8423545079607	1/2	25	600	1,57
341023	8423545129982	3/4	10	500	2,13
341024	8423545129999	1"	10	150	3,47



Manchon Réduit Sans Butée F-F (8240) / Reduced Coupler F-F (TH240) / Manguito Reducido H-H (TH240)

CÓDIGO	CÓDIGO EAN	ARTÍCULO	U.BOLSA	U.CAJA	PRECIO (€)
342102	8423545018002	3/8"x1/2"	25	1000	2,67
342203	8423545018019	1/2"x3/4"	10	300	3,02
342304	8423545018026	3/4"x1"	10	200	3,85
342405	8423545018033	1"x1"1/4	-	-	7,28
342407	8423545018040	1"x2"	-	-	8,77
342506	8423545018057	1"1/4x1"1/2	-	-	9,81
342607	8423545018071	1"1/2x2"	-	-	10,28



Racorera de Latón para Roscar / Screw Brass Fittings / Raccords Laiton à Visser

Raccords Laiton à Visser / Screw Brass Fittings / Racorería de Latón para Roscar

Tapón Macho (TH290) / Male Plug (TH290) / Bouchon Mâle (8290)



CÓDIGO	CÓDIGO EAN	ARTÍCULO	U.BOLSA	U.CAJA	PRECIO (€)
361333	8423545020203	1/8"	25	1000	1,01
361444	8423545020210	1/4"	25	1000	0,81
361001	8423545020043	3/8"	25	1000	0,74
361002	8423545020067	1/2"	25	1000	0,94
361003	8423545075418	3/4"	25	500	1,56
361004	8423545020104	1"	10	400	2,42
361005	8423545020128	1"1/4	-	-	4,19
361006	8423545020135	1"1/2	-	-	5,83
361007	8423545020142	2"	-	-	8,95
361000	8423545080252	4"	-	-	100,90

Cromado / Chromium-plated / Chromé

CÓDIGO	CÓDIGO EAN	ARTÍCULO	U.BOLSA	U.CAJA	PRECIO (€)
361011	8423545020166	3/8"	25	1000	1,09
361012	8423545020173	1/2"	25	1000	1,26
361013	8423545020180	3/4"	25	500	1,95
361014	8423545020197	1"	10	400	2,89

Económico / Economic / Economique

CÓDIGO	CÓDIGO EAN	ARTÍCULO	U.BOLSA	U.CAJA	PRECIO (€)
361022	8423545129944	1/2	25	1000	0,83
361023	8423545129951	3/4	25	500	1,23
361024	8423545129968	1"	10	400	2,11
361025	8423545129975	1"1/4	-	-	3,65

Tapón Macho 5 Hilos / Bouchon Mâle 5 Fils / Male Plug 5 Screws



CÓDIGO	CÓDIGO EAN	ARTÍCULO	U.BOLSA	PRECIO (€)
361082	8423545139127	1/2	25	1,22
361083	8423545139134	3/4	25	2,07
361084	8423545139141	1"	10	2,81

Bouchon Mâle avec Scellée pour Gaz / Squarehead Male Plug with Seal for Gas / Tapón Macho con Precinto para Gas



CÓDIGO	CÓDIGO EAN	ARTÍCULO	U.BOLSA	U.CAJA	PRECIO (€)
364002	8423545060469	1/2"	25	1000	1,54
364003	8423545078990	3/4"	25	500	2,01
364004	8423545079157	1"	10	400	3,05
364078	8423545079003	7/8"	10	400	2,66

Bouchon Femelle (8300) / Female Plug (TH300) / Tapón Hembra (TH300)



CÓDIGO	CÓDIGO EAN	ARTÍCULO	U.BOLSA	U.CAJA	PRECIO (€)
362333	8423545020388	1/8"	25	2000	1,09
362444	8423545020395	1/4"	25	2000	1,04
362001	8423545020227	3/8"	25	1500	0,62
362002	8423545020241	1/2"	25	1000	0,78
362003	8423545020265	3/4"	25	500	1,22
362004	8423545020289	1"	10	400	2,34
362005	8423545020302	1"1/4	-	-	4,12
362006	8423545020319	1"1/2	-	-	5,60
362007	8423545020326	2"	-	-	9,42
362008	8423545079140	2"1/2	-	-	20,11
362009	8423545093986	3"	-	-	29,75
362000	8423545080269	4"	-	-	47,62

Chromé / Chromium-plated / Cromado

CÓDIGO	CÓDIGO EAN	ARTÍCULO	U.BOLSA	U.CAJA	PRECIO (€)
362033	8423545020364	1/8"	25	1000	1,52
362044	8423545020371	1/4"	25	1000	1,47
362011	8423545020333	3/8"	25	1500	1,05
362012	8423545020340	1/2"	25	1000	1,21
362013	8423545020357	3/4"	25	500	1,65

Bouchon Femelle avec Scellée pour Gaz / Squarehead Female Plug with Seal for Gas / Tapón Hembra con Precinto para Gas



CÓDIGO	CÓDIGO EAN	ARTÍCULO	U.BOLSA	U.CAJA	PRECIO (€)
364102	8423545079041	1/2"	25	1000	1,39
364103	8423545079058	3/4"	25	500	1,85
364104	8423545079164	1"	10	400	2,84
364178	8423545079065	7/8"	10	400	3,12

Racorería de Latón para Roscar / Screw Brass Fittings / Raccords Laiton à Visser

Raccords Laiton à Visser / Screw Brass Fittings / Racorería de Latón para Roscar

Unión 3/P M-M (TH342) / 3/P Straight Union Coupler M-M (TH342) / Union Conique 3/P M-M (8342)

Union Conique F-F 3/P (8340) / 3/P Straight Union Coupler F-F (TH340) / **Unión 3/P H-H (TH340)**



CÓDIGO	CÓDIGO EAN	ARTÍCULO	U.BOLSA	PRECIO (€)
327003	8423545130407	3/4"	-	13,52

CÓDIGO	CÓDIGO EAN	ARTÍCULO	U.BOLSA	PRECIO (€)
325002	8423545017500	1/2"	10	8,25
325003	8423545017524	3/4"	-	11,77
325004	8423545017548	1"	-	15,26
325005	8423545017562	1"1/4	-	25,72
325006	8423545017579	1"1/2	-	31,17
325007	8423545017586	2"	-	47,91



Unión 3/P M-H (TH341) / 3/P Straight Union Coupler M-F (TH341) / Union Conique M-F 3/P (8341)

Raccord avec Ecrou pour Réservoir d'Eau / Fitting with Nut for Water Tank / **Cuerpo Racor Uralita con Tuerca**



CÓDIGO	CÓDIGO EAN	ARTÍCULO	U.BOLSA	PRECIO (€)
326002	8423545017715	1/2"	10	8,40
326003	8423545017722	3/4"	-	12,58
326004	8423545017739	1"	-	15,96
326005	8423545017746	1"1/4	-	26,72
326006	8423545017753	1"1/2	-	33,26
326007	8423545017760	2"	-	50,60

CÓDIGO	CÓDIGO EAN	ARTÍCULO	U.BOLSA	U.CAJA	PRECIO (€)
349001	8423545018255	3/8"	1	500	2,76
349002	8423545018262	1/2"	1	300	3,66
349003	8423545018279	3/4"	1	200	4,87
349004	8423545018286	1"	1	100	6,41
349005	8423545063736	1"1/4	-	-	9,52
349006	8423545063743	1"1/2	-	-	15,52
349007	8423545063750	2"	-	-	29,10
349008	8423545063767	2"1/2	-	-	54,04
349009	8423545063774	3"	-	-	90,69



Raccord pour Réservoir d'Eau / Fitting for Water Tank / **Cuerpo Racor Uralita**

CÓDIGO	CÓDIGO EAN	ARTÍCULO	U.BOLSA	U.CAJA	PRECIO (€)
347001	8423545018217	3/8"	1	500	2,18
347002	8423545018224	1/2"	1	300	3,09
347003	8423545018231	3/4"	1	200	3,89
347004	8423545018248	1"	1	100	5,27
347005	8423545063781	1"1/4	-	-	7,28
347006	8423545063798	1"1/2	-	-	12,52
347007	8423545063804	2"	-	-	19,90
347008	8423545063811	2"1/2	-	-	40,38
347009	8423545063828	3"	-	-	72,51



Racorería de Latón para Roscar / Screw Brass Fittings / Raccords Laiton à Visser

Raccords Laiton à Visser / Screw Brass Fittings / Racorería de Latón para Roscar

Arandela de Hierro / Iron Washer / Rondelle Fer



CÓDIGO	CÓDIGO EAN	ARTÍCULO	U.BOLSA	PRECIO (€)
958001	8423545056868	3/8"	100	0,18
958002	8423545056875	1/2"	100	0,23
958003	8423545056882	3/4"	100	0,28
958004	8423545056899	1"	100	0,37
958005	8423545056905	1"1/4	100	0,56
958006	8423545056912	1"1/2	100	0,72
958007	8423545056929	2"	50	0,96

Arandela de Latón / Brass Washer / Rondelle Laiton



CÓDIGO	CÓDIGO EAN	ARTÍCULO	U.BOLSA	PRECIO (€)
958101	8423545056936	3/8"	100	0,72
958102	8423545056943	1/2"	100	0,77
958103	8423545056950	3/4"	100	1,06
958104	8423545056967	1"	100	1,19
958105	8423545056974	1"1/4	100	3,03
958106	8423545056981	1"1/2	100	3,20
958107	8423545056998	2"	50	4,87

Racor Contador con Junta / Meter Set with Seal / Raccord Compteur avec Scellée



CÓDIGO	CÓDIGO EAN	ARTÍCULO	U.BOLSA	PRECIO (€)
445502	8423545022559	1/2"x1/2"	25	5,99
445555	8423545086148	5/8"x1/2"	25	6,27
445503	8423545022566	3/4"x1/2"	25	4,50
445578	8423545022580	7/8"x1/2"	25	5,26
445504	8423545068793	1"x3/4"	10	6,34
445505	8423545083345	1"1/4x1"	-	10,38
445506	8423545083352	1"1/2x1"1/4	-	15,96
445507	8423545083369	2"x1"1/2	-	20,99
445508	8423545086117	2"1/2x2"	-	41,78
445100	8423545022481	CONJUNTO RACOR CONTADOR 7/8"x1/2" - 3/4"x1/2"		10,17

Réduction Lisse M-F / Reducer Threaded M-F / Reducción Lisa M-H

CÓDIGO	CÓDIGO EAN	ARTÍCULO	U.BOLSA	PRECIO (€)
396441	8423545021552	3/8"x1/4"	25	1,63
396201	8423545021507	1/2"x3/8"	25	1,46
396302	8423545021521	3/4"x1/2"	25	1,55
396403	8423545059807	1"x3/4"	25	2,68



Ecrou Laiton pour Raccord 2p. / Brass Nut for 2p. Fitting / Tuerca Latón para Racor 2p.

CÓDIGO	CÓDIGO EAN	ARTÍCULO	U.BOLSA	PRECIO (€)
442110	8423545022009	3/8"x10 mm.	-	0,64
442210	8423545022023	1/2"x10,5 mm.	-	0,91
442212	8423545022030	1/2"x12,5 mm.	-	0,76
442214	8423545022054	1/2"x14,5 mm.	-	0,76
442321	8423545022139	3/4"x21,5 mm.	-	1,28
442422	8423545064573	1"x22 mm.	-	1,93
442426	8423545022177	1"x26,5 mm.	-	1,87
442531	8423545022191	1"1/4x31 mm.	-	3,42
442642	8423545022238	1"1/2x42,5 mm.	-	4,32
442750	8423545022269	2"x50,8 mm.	-	7,85



Racorería de Latón para Roscar / Screw Brass Fittings / Raccords Laiton à Visser

Raccords Laiton à Visser / Screw Brass Fittings / Racorería de Latón para Roscar

Alargo M-H Pulido (TH526) / Polished Extension Piece M-F (TH526) / Allonge Lisse Polie M-F (8526)



CÓDIGO	CÓDIGO EAN	ARTÍCULO	U.BOLSA	PRECIO (€)
375103	8423545020647	3/8" x3 cm	-	3,46
375105	8423545020654	3/8" x5 cm	-	4,88
375211	8423545139295	1/2" x1 cm	-	1,87
375202	8423545020685	1/2" x2 cm	-	2,20
375203	8423545075920	1/2" x3 cm	-	3,64
375204	8423545020708	1/2" x4 cm	-	3,84
375205	8423545020715	1/2" x5 cm	-	5,33
375206	8423545020722	1/2" x6 cm	-	6,37
375207	8423545020739	1/2" x7 cm	-	6,96
375208	8423545020746	1/2" x8 cm	-	7,75
375210	8423545020753	1/2" x10 cm	-	10,21
375305	8423545020777	3/4" x5 cm	-	8,90
375308	8423545020784	3/4" x8 cm	-	11,32
375310	8423545020791	3/4" x10 cm	-	12,83

Alargo M-H Cromado (TH526) / Chromium-plated Extension Piece M-F (TH526) / Allonge Lisse Chromé M-F (8526)



CÓDIGO	CÓDIGO EAN	ARTÍCULO	U.BOLSA	PRECIO (€)
376103	8423545020807	3/8" x3 cm	-	3,87
376105	8423545020814	3/8" x5 cm	-	5,16
376211	8423545139332	1/2" x1 cm	-	3,00
376202	8423545020845	1/2" x2 cm	-	3,20
376203	8423545020852	1/2" x3 cm	-	4,06
376204	8423545020869	1/2" x4 cm	-	4,39
376205	8423545020876	1/2" x5 cm	-	5,75
376206	8423545020883	1/2" x6 cm	-	6,78
376207	8423545020890	1/2" x7 cm	-	7,44
376208	8423545020906	1/2" x8 cm	-	8,16
376210	8423545020913	1/2" x10 cm	-	11,17
376305	8423545020937	3/4" x5 cm	-	9,32
376308	8423545020944	3/4" x8 cm	-	12,28
376310	8423545020951	3/4" x10 cm	-	13,79

Contre-écrou à Plateau / Slide Nut with Flange / **Tuerca Corredera con Valona**



CÓDIGO	CÓDIGO EAN	ARTÍCULO	U.BOLSA	PRECIO (€)
371001	8423545020470	3/8"	100	0,60
371002	8423545020487	1/2"	50	0,70
371003	8423545020494	3/4"	50	0,97
371004	8423545020500	1"	25	1,19
371005	8423545020517	1" 1/4	25	2,00
371006	8423545062579	1" 1/2	25	3,00
371007	8423545020531	2"	-	8,55
371008*	8423545020548	2" 1/2	-	14,55
371009*	8423545020555	3"	-	18,18

* Fonte / Cast / Fundido

Distributeur 3 Voies F (8221) / 3 Ways Elbow (TH221) / **Codo 3 Bocas (TH221)**



CÓDIGO	CÓDIGO EAN	ARTÍCULO	U.BOLSA	PRECIO (€)
304222*	8423545015889	1/2"	-	8,99
304333*	8423545015896	3/4"	-	11,56

* Fonte / Cast / Fundido

Distributeur 4 Voies F (8180) / 4 Ways F Cross (TH180) / **Cruz 4 Bocas H (TH180)**



CÓDIGO	CÓDIGO EAN	ARTÍCULO	U.BOLSA	PRECIO (€)
324002*	8423545017449	1/2"	-	7,28
324003*	8423545017456	3/4"	-	9,75
324004	8423545017463	1"	-	18,54
324005	8423545017470	1" 1/4	-	28,08
324006	8423545017487	1" 1/2	-	36,32
324007	8423545017494	2"	-	55,16

* Matricage / Hot stamping / Estampación

Courbe 90° M-F (TH1) / 90° M-F Curve (TH1) / **Curva 90° M-H (TH1)**



CÓDIGO	CÓDIGO EAN	ARTÍCULO	U.BOLSA	PRECIO (€)
323002*	8423545017388	1/2"	-	7,28
323003	8423545017395	3/4"	-	15,11
323004	8423545017401	1"	-	19,90
323005	8423545017418	1" 1/4	-	34,94
323006	8423545017425	1" 1/2	-	44,14
323007	8423545017432	2"	-	80,28

* Matricage / Hot stamping / Estampación

Racorera de Lat3n para Roscar / Screw Brass Fittings / Raccords Laiton 3 Visser

Raccords Laiton 3 Visser / Screw Brass Fittings / Racoreria de Lat3n para Roscar

Curva 90° H-H (TH2) / 90° F-F Curve (TH2) / Courbe 90° F-F (TH2)



C3DIGO	C3DIGO EAN	ART3CULO	U.BOLSA	PRECIO (€)
322002*	8423545017326	1/2"	-	8,45
322003	8423545017333	3/4"	-	11,70
322004	8423545017340	1"	-	16,37
322005	8423545017357	1" 1/4	-	29,03
322006	8423545017364	1" 1/2	-	34,38
322007	8423545017371	2"	-	78,39
322008	8423545084762	2" 1/2	-	116,36
322009	8423545084779	3"	-	179,75

* Estampaci3n / Hot stamping / Matricage

Collar3n Toma con Junta / Intake Collet with Joint / Collier Prise Rapide d'Eau avec Joint



C3DIGO	C3DIGO EAN	ART3CULO	U.BOLSA	PRECIO (€)
959220*	8423545057025	20x1/2"	-	10,58
959225*	8423545057049	25x1/2"	-	11,33
959232*	8423545057063	32x1/2"	-	18,51
959240*	8423545057087	40x1/2"	-	25,12
959250	8423545057094	50x1/2"	-	27,45
959340*	8423545057131	40x3/4"	-	22,04
959350	8423545057148	50x3/4"	-	28,33
959363	8423545057155	63x3/4"	-	31,55
959463	8423545057186	63x1"	-	32,79
959475	8423545057193	75x1"	-	51,35
959490	8423545057209	90x1"	-	71,05

* Estampaci3n / Hot stamping / Matricage

Manguito Electrol3tico / Electrolytic Coupler / Manchon Electrolytic



C3DIGO	C3DIGO EAN	ART3CULO	U.BOLSA	PRECIO (€)
241002	8423545013502	1/2"	25	3,33
241003	8423545013526	3/4"	20	4,51
241004	8423545013540	1"	20	7,07
241005	8423545013557	1" 1/4	12	22,74
241006	8423545013564	1" 1/2	8	33,40
241007	8423545013571	2"	2	48,63
241008	8423545013588	2" 1/2	-	83,47
241009	8423545013595	3"	-	145,40

Nipple Fer Galvanis3 / Galvanized Iron Nipple / Nipple de Hierro Galvanizado



C3DIGO	C3DIGO EAN	ART3CULO	U.BOLSA	PRECIO (€)
682040	8423545037447	1/2"x40 mm	10	1,00
682060	8423545037454	1/2"x60 mm	10	1,57
682080	8423545037461	1/2"x80 mm	10	3,20
682100	8423545037478	1/2"x100 mm	10	1,99
682120	8423545037485	1/2"x120 mm	10	3,85
682200	8423545037522	1/2"x200 mm	10	5,86
683100	8423545037607	3/4"x100 mm	10	2,56
683120	8423545037614	3/4"x120 mm	10	4,15
683200	8423545037652	3/4"x200 mm	10	6,60
684100	8423545037737	1"x100 mm	10	5,15
684200	8423545037782	1"x200 mm	10	9,47

Male Elbow 92 GCu / Coude M3le 8092 GCu / Codo Macho 92 GCu



C3DIGO	C3DIGO EAN	ART3CULO	U.BOLSA	U.CAJA	PRECIO (€)
206114*	8423545069981	3/8"x14	25	600	1,85
206115*	8423545069967	3/8"x15	25	600	1,77
206212*	8423545069974	1/2"x12	25	500	2,08
206215*	8423545070000	1/2"x15	25	500	2,01
206218*	8423545070024	1/2"x18	25	400	2,26
206318*	8423545070031	3/4"x18	10	350	2,48
206322*	8423545070048	3/4"x22	10	250	3,96
203428	8423545012352	1"x28	10	100	6,39
203535**	8423545012369	1" 1/4x35	-	-	14,45
203642**	8423545012376	1" 1/2x42	-	-	53,06
203754**	8423545012383	2"x54	-	-	38,09

* Sans Colerette / No Flange / Sin Valona

** Fonte / Cast / Fundido

Racorera de Latn para Soldar / Soldering Brass Fittings / Raccords Laiton à Souder

Raccords Laiton à Souder / Soldering Brass Fittings / Racoreria de Latn para Soldar

Codo Hembra 90 GCu / Female Elbow 90 GCu / Coude Femelle 8090 GCu



CÓDIGO	CÓDIGO EAN	ARTÍCULO	U.BOLSA	U.CAJA	PRECIO (€)
201112	8423545011836	3/8"x12	25	600	1,58
201115	8423545011850	3/8"x15	25	600	1,74
201212	8423545011874	1/2"x12	25	500	2,10
201214	8423545011881	1/2"x14	25	500	2,05
201215	8423545075906	1/2"x15	25	500	1,80
201216	8423545011928	1/2"x16	25	500	2,25
201218	8423545011942	1/2"x18	25	400	2,18
201222	8423545011966	1/2"x22	10	250	2,94
201315	8423545012017	3/4"x15	10	300	2,96
201316	8423545012024	3/4"x16	10	300	2,88
201318	8423545012031	3/4"x18	10	300	3,08
201322	8423545012062	3/4"x22	10	250	3,85
201328	8423545012079	3/4"x28	10	200	4,65
201422	8423545012086	1"x22	10	150	5,22
201428	8423545012093	1"x28	10	100	6,50
201528*	8423545012109	1"1/4x28	-	-	27,10
201535*	8423545012116	1"1/4x35	-	-	18,86
201642*	8423545012123	1"1/2x42	-	-	24,50
201754*	8423545012130	2"x54	-	-	35,45

* Fundido / Cast / Fonte



Económico / Economic / Economique

CÓDIGO	CÓDIGO EAN	ARTÍCULO	U.BOLSA	U.CAJA	PRECIO (€)
201225	8423545062357	1/2"x15	25	600	1,59

Applique Mural 8472 GCu / Wall Elbow 472 GCu / Codo Mural 472 GCu



CÓDIGO	CÓDIGO EAN	ARTÍCULO	U.BOLSA	U.CAJA	PRECIO (€)
204212	8423545012390	1/2"x12	25	350	3,24
204215	8423545012437	1/2"x15"	25	350	3,00
204216	8423545012451	1/2"x16	25	350	3,74
204218	8423545012475	1/2"x18	10	300	4,21
204322	8423545012499	3/4"x22	10	100	5,55
204428**	8423545012505	1"x28	1	200	14,25

* Renforcé / Reinforced / Reforzado ** Fonte / Cast / Fundido

Manchon Femelle 8270 GCu / Female Coupler 270 GCu / Enlace Hembra 270 GCu



CÓDIGO	CÓDIGO EAN	ARTÍCULO	U.BOLSA	U.CAJA	PRECIO (€)
231110	8423545013205	3/8"x10	25	1500	1,26
231112	8423545013212	3/8"x12	25	1500	1,04
231115	8423545013236	3/8 x15	25	1000	1,35
231210	8423545013243	1/2"x10	25	1000	1,24
231212	8423545013250	1/2"x12	25	1000	1,37
231214	8423545013274	1/2"x14	25	1000	1,14
231215	8423545013298	1/2"x15	25	1000	1,00
231216	8423545013311	1/2"x16	25	900	1,40
231218	8423545013328	1/2"x18	25	700	1,27
231222	8423545013359	1/2"x22	25	500	2,02
231314	8423545013373	3/4"x14	25	400	2,24
231315	8423545013380	3/4"x15	25	400	2,22
231316	8423545013397	3/4"x16	25	400	2,31
231318	8423545013403	3/4"x18	25	500	2,04
231322	8423545013427	3/4"x22	25	400	2,00
231328	8423545013434	3/4"x28	10	300	3,27
231422	8423545013441	1"x22	10	250	2,99
231428	8423545013458	1"x28	10	250	3,38
231528	8423545013465	1"1/4x28	-	-	8,24
231535	8423545013472	1"1/4x35	-	-	7,62
231642	8423545013489	1"1/2x42	-	-	9,15
231754	8423545013496	2"x54	-	-	15,62

Economique / Economic / Económico

CÓDIGO	CÓDIGO EAN	ARTÍCULO	U.BOLSA	U.CAJA	PRECIO (€)
231225	8423545068724	1/2"x15	25	1000	0,89





Racorería de Latón para Soldar / Soldering Brass Fittings / Raccords Laiton à Souder

Raccords Laiton à Souder / Soldering Brass Fittings / Racorería de Latón para Soldar

Entronque Soldar Macho 243 GCu / Male Coupler 243 GCu / Manchon Mâle 8243 GCu



CÓDIGO	CÓDIGO EAN	ARTÍCULO	U.BOLSA	U.CAJA	PRECIO (€)
211110	8423545012512	3/8"x10	25	1000	1,26
211112	8423545012529	3/8"x12	25	1000	0,81
211114	8423545012536	3/8"x14	25	1000	1,10
211115	8423545012550	3/8"x15	25	1000	0,75
211210	8423545012574	1/2"x10	25	1000	1,43
211212	8423545012581	1/2"x12	25	1000	1,43
211214	8423545012598	1/2"x14	25	1000	1,11
211215	8423545011904	1/2"x15	25	100	1,01
211216	8423545012635	1/2"x16	25	900	1,46
211218	8423545012659	1/2"x18	25	800	1,19
211222	8423545012680	1/2"x22	25	550	1,88
211314	8423545012703	3/4"x14	25	500	2,12
211315	8423545012710	3/4"x15	25	500	2,17
211318	8423545012734	3/4"x18	25	500	1,98
211322	8423545012765	3/4"x22	25	500	1,85
211328	8423545012772	3/4"x28	10	300	3,17
211422	8423545012789	1"x22	10	250	2,99
211428	8423545012796	1"x28	10	250	3,12
211435	8423545012819	1"x35	-	150	5,20
211528	8423545012826	1"1/4x28	-	-	6,31
211535	8423545012840	1"1/4x35	-	-	5,48
211542	8423545012864	1"1/4x42	-	-	6,62
211635	8423545012888	1"1/2x35	-	-	6,73
211642	8423545012918	1"1/2x42	-	-	6,36
211754	8423545012932	2"x54	-	-	10,69
211864	8423545076323	2" 1/2x64	-	-	32,32
211867	8423545076330	2" 1/2x66,7	-	-	33,34
211976	8423545076347	3"x76	-	-	39,81
211979	8423545076354	3"x79,4	-	-	42,53
211994	8423545076361	4"x104	-	-	123,85
211996	8423545076378	4"x106	-	-	126,58
211998	8423545090725	4"x108	-	-	129,30

Económico / Economic / Economique



CÓDIGO	CÓDIGO EAN	ARTÍCULO	U.BOLSA	U.CAJA	PRECIO (€)
211225	8423545064474	1/2"x15	25	1000	0,91
211228	8423545064504	1/2"x18	25	1000	0,94

Te Femelle 8130 GCu / Female Tee 130 GCu / Te Hembra 130 GCu

CÓDIGO	CÓDIGO EAN	ARTÍCULO	U.BOLSA	U.CAJA	PRECIO (€)
221112	8423545012949	3/8"x12	25	400	2,29
221115	8423545012963	3/8"x15	25	400	2,13
221212	8423545012970	1/2"x12	25	350	2,66
221214	8423545012994	1/2"x14	25	350	2,49
221215	8423545013014	1/2"x15	25	350	2,30
221216	8423545013038	1/2"x16	25	350	2,83
221218	8423545013052	1/2"x18	25	300	2,78
221318	8423545013090	3/4"x18	10	200	4,10
221322	8423545013113	3/4"x22	10	150	5,48
221328	8423545013120	3/4"x28	10	100	8,09
221422	8423545013137	1"x22	10	100	7,05
221428	8423545013144	1"x28	10	80	9,19
221535	8423545013151	1"1/4x35	-	-	16,33
221642	8423545013168	1"1/2x42	-	-	26,88
221754	8423545013175	2"x54	-	-	46,95



Racorería de Latón para Soldar / Soldering Brass Fittings / Raccords Laiton à Souder

Raccords Laiton à Souder / Soldering Brass Fittings / Racorería de Latón para Soldar

Tapón Latón Soldar 310 GCu / Soldering Plug 310 GCu / Bouchon à Souder 8310 GCu



CÓDIGO	CÓDIGO EAN	ARTÍCULO	U.BOLSA	U.CAJA	PRECIO (€)
261012	8423545014622	12 mm	25	1500	0,72
261014	8423545014646	14 mm	25	1500	0,95
261015	8423545014660	15 mm	25	1500	0,85
261016	8423545014684	16 mm	25	1500	1,04
261018	8423545014707	18 mm	25	1000	1,23
261022	8423545014721	22 mm	25	900	2,03

Curva Desviación Soldar 85 GCu / Soldering Curve 85 GCu / Courbe à Souder 8085 GCu



CÓDIGO	CÓDIGO EAN	ARTÍCULO	U.BOLSA	PRECIO (€)
260015	8423545014592	15 mm	-	5,35
260018	8423545014608	18 mm	-	6,10
260022	8423545014615	22 mm	-	8,13

Enlace Hembra Soldar 3/P 340 GCu / 3/P Soldering Female Union Coupler 340 GCu / Union 3/P Femelle à Souder 8340 GCu



CÓDIGO	CÓDIGO EAN	ARTÍCULO	U.BOLSA	PRECIO (€)
554112	8423545029886	3/8"x12	10	3,94
554214	8423545029930	1/2"x14	10	3,80
554215	8423545029961	1/2"x15	10	3,62
554218	8423545030011	1/2"x18	10	4,89
554314	8423545030042	3/4"x14	10	5,26
554316	8423545030066	3/4"x16	10	5,23
554318	8423545030073	3/4"x18	10	5,09
554322	8423545030097	3/4"x22	10	7,59
554422	8423545030103	1"x22	10	8,65
554428	8423545030110	1"x28	-	14,84
554528	8423545079560	1"1/4x28	-	18,40
554535	8423545030127	1"1/4x35	-	18,46
554642	8423545030141	1"1/2x42	-	30,60
554754	8423545030165	2"x54	-	41,41

Union 3/P Mâle à Souder 8341 GCu / 3/P Soldering Male Union Coupler 341 GCu / Enlace Macho Soldar 3/P 341 GCu



CÓDIGO	CÓDIGO EAN	ARTÍCULO	U.BOLSA	PRECIO (€)
555112	8423545030509	3/8"x12	10	3,69
555114	8423545030516	3/8"x14	10	3,66
555212	8423545030530	1/2"x12	10	4,04
555215	8423545030578	1/2"x15	10	3,93
555218	8423545030608	1/2"x18	10	5,16
555314	8423545030615	3/4"x14	10	5,53
555316	8423545030639	3/4"x16	10	5,59
555318	8423545030646	3/4"x18	10	5,59
555322	8423545030653	3/4"x22	10	8,34
555422	8423545030660	1"x22	10	9,45
555428	8423545030677	1"x28	-	13,87
555528	8423545079577	1"1/4x28	-	17,70
555535	8423545030707	1"1/4x35	-	17,37
555642	8423545030745	1"1/2x42	-	31,40
555754	8423545030769	2"x54	-	42,68

Racorería de Latón para Soldar / Soldering Brass Fittings / Raccords Laiton à Souder

Raccords Laiton à Souder / Soldering Brass Fittings / Racorería de Latón para Soldar

Enlace 3/P Soldar 340Cu / 3/P Soldering Union Coupler 340Cu / Union 3/P Conique à Souder 8340Cu



CÓDIGO	CÓDIGO EAN	ARTÍCULO	U.BOLSA	PRECIO (€)
556015	8423545030899	15 mm	10	3,44
556018	8423545030912	18 mm	10	4,53
556022	8423545030929	22 mm	10	6,44
556028	8423545030936	28 mm	10	12,47
556035	8423545030943	35 mm	-	16,03
556042	8423545030950	42 mm	-	24,94
556054	8423545030967	54 mm	-	39,59

Entronque Soldar Plomo / Soldering Thread Fitting / Raccord Visser-Souder pour Plomb



CÓDIGO	CÓDIGO EAN	ARTÍCULO	U.BOLSA	PRECIO (€)
312002	8423545016176	1/2"	25	1,98
312003	8423545016183	3/4"	25	2,89
312004	8423545016190	1"	10	4,27
312005	8423545016206	1"1/4	-	8,97
312006	8423545016213	1"1/2	-	9,42

Racor Curvo 2/P 2AGCu / 2/P Soldering Curved Connector 2AGCu / Raccord Courbe 2/P à Souder 2AGCu



Sin junta / No joint / Sans joint

CÓDIGO	CÓDIGO EAN	ARTÍCULO	U.BOLSA	PRECIO (€)
552112	8423545029558	3/8"x12	25	3,11
552114	8423545029572	3/8"x14	25	3,15
552115	8423545067826	3/8"x15	25	3,15
552212	8423545029589	1/2"x12	25	3,01
552214	8423545029596	1/2"x14	25	3,01
552215	8423545029619	1/2"x15	25	2,98
552216	8423545029633	1/2"x16	25	3,15
552218	8423545029657	1/2"x18	25	3,42
552315	8423545029695	3/4"x15	25	4,83
552316	8423545029701	3/4"x16	25	4,83
552318	8423545029718	3/4"x18	25	4,83
552322	8423545029732	3/4"x22	25	5,19
552422	8423545029749	1"x22	10	7,79
552428	8423545029756	1"x28	10	8,99

Racor Curvo 2/P Soldar 2AGCu con Precinto

Raccord Courbe 2/P à Souder 2AGCu avec Scellée / 2/P Soldering Curved Connector 2AGCu with Seal



Sans joint / No joint / Sin junta

CÓDIGO	CÓDIGO EAN	ARTÍCULO	U.BOLSA	PRECIO (€)
550212	8423545064368	1/2"x12	25	3,47
550214	8423545064375	1/2"x14	25	3,47
550215	8423545029503	1/2"x15	25	3,42
550216	8423545029510	1/2"x16	25	3,63
550218	8423545058855	1/2"x18	25	3,88
550315	8423545058848	3/4"x15	25	5,30
550318	8423545029534	3/4"x18	25	5,30
550322	8423545029541	3/4"x22	25	5,50
550422	8423545064719	1"x22	10	8,25

Racor Curvo 2/P 2AGCu Junta Plana

Raccord Courbe 2/P à Souder 2AGCu Joint Plat / 2/P Soldering Curved Connector 2AGCu Flat Joint



Sans joint / No joint / Sin junta

CÓDIGO	CÓDIGO EAN	ARTÍCULO	U.BOLSA	PRECIO (€)
553112	8423545029770	3/8"x12	10	2,93
553114	8423545029787	3/8"x14	10	2,97
553212	8423545029794	1/2"x12	10	3,15
553214	8423545029800	1/2"x14	10	3,01
553215	8423545064153	1/2"x15	10	2,98
553216	8423545029817	1/2"x16	10	3,15
553218	8423545059210	1/2"x18	10	3,40
553315	8423545067253	3/4"x15	10	4,83
553316	8423545029831	3/4"x16	10	4,83
553318	8423545029848	3/4"x18	10	4,83
553322	8423545029855	3/4"x22	10	5,19
553422	8423545029862	1"x22	10	7,42
553428	8423545029879	1"x28	10	8,99

Racor Plano Soldar 359 GCu Junta Plana

Raccord 2/P à Souder 8359 GCu Joint Plat / 2/P Soldering Plate Fitting 359 GCu Flat Joint



Sans joint / No joint / Sin junta

CÓDIGO	CÓDIGO EAN	ARTÍCULO	U.BOLSA	PRECIO (€)
251212	8423545014004	1/2"x12	25	2,34
251214	8423545014011	1/2"x14	25	1,67
251215	8423545014028	1/2"x15	25	1,55
251318	8423545014042	3/4"x18	25	2,66

Racorería de Latón para Soldar / Soldering Brass Fittings / Raccords Laiton à Souder

Raccords Laiton à Souder / Soldering Brass Fittings / Racorería de Latón para Soldar

Racor Soldar 2/P 359 GICu / 2/P Soldering Connector 359 GICu / Raccord 2/P à Souder 8359 GICu



Sin junta / No joint / Sans joint

CÓDIGO	CÓDIGO EAN	ARTÍCULO	U.BOLSA	PRECIO (€)
252110	8423545014165	3/8"x10	25	1,99
252112	8423545014172	3/8"x12	25	2,02
252114	8423545014189	3/8"x14	25	2,13
252115	8423545014196	3/8"x15	25	2,13
252210	8423545059883	1/2"x10	25	2,39
252212	8423545014202	1/2"x12	25	1,85
252214	8423545014226	1/2"x14	25	1,99
252215	8423545014240	1/2"x15	25	1,89
252216	8423545014264	1/2"x16	25	2,21
252218	8423545014288	1/2"x18	25	2,53
252222	8423545014318	1/2"x22	25	4,76
252314	8423545014332	3/4"x14	25	3,34
252315	8423545014349	3/4"x15	25	3,15
252316	8423545014356	3/4"x16	25	3,42
252318	8423545014363	3/4"x18	25	2,91
252322	8423545014370	3/4"x22	25	3,34
252328	8423545014387	3/4"x28	25	6,74
252418	8423545014394	1"x18	10	5,07
252422	8423545014400	1"x22	10	4,83
252428	8423545014417	1"x28	10	5,94
252528	8423545014424	1"1/4x28	10	9,27
252535	8423545014431	1"1/4x35	10	10,47
252635	8423545065969	1"1/2x35	10	13,40
252642	8423545014448	1"1/2x42	10	13,40
252754	8423545014455	2"x54	5	26,12

Racor Soldar 2/P 359 GICu con Precinto / 2/P Soldering Connector 359 GICu with Seal / Raccord 2/P à Souder 8359 GICu avec Scellée



Sin junta / No joint / Sans joint

CÓDIGO	CÓDIGO EAN	ARTÍCULO	U.BOLSA	PRECIO (€)
250210	8423545013786	1/2"x10	25	2,96
250212	8423545013793	1/2"x12	25	2,30
250214	8423545013809	1/2"x14	25	2,40
250215	8423545013816	1/2"x15	25	2,24
250216	8423545013823	1/2"x16	25	2,40
250218	8423545013830	1/2"x18	25	2,69
250222	8423545013847	1/2"x22	25	5,14
250314	8423545013854	3/4"x14	25	3,77
250315	8423545013861	3/4"x15	25	3,57

Racor Soldar 2/P 359 GICu con Precinto

Raccord 2/P à Souder 8359 GICu avec Scellée / 2/P Soldering Connector 359 GICu with Seal

CÓDIGO	CÓDIGO EAN	ARTÍCULO	U.BOLSA	PRECIO (€)
250316	8423545013878	3/4"x16	25	3,88
250318	8423545013885	3/4"x18	25	3,26
250322	8423545013892	3/4"x22	25	3,58
250328	8423545013908	3/4"x28	25	7,11
250418	8423545013915	1"x18	25	5,75
250422	8423545013922	1"x22	25	5,21
250428	8423545013939	1"x28	10	6,34
250528	8423545013946	1"1/4x28	10	9,78
250535	8423545013953	1"1/4x35	10	10,96
250635	8423545013960	1"1/2x35	5	15,38
250642	8423545013977	1"1/2x42	5	15,38
250754	8423545013984	2"x54	5	27,79

Racor Soldar 2/P 359 GICu Junta Plana

Raccord 2/P à Souder 8359 GICu Joint Plat / 2/P Soldering Connector 359 GICu Flat Joint

CÓDIGO	CÓDIGO EAN	ARTÍCULO	U.BOLSA	PRECIO (€)
253110	8423545014462	3/8"x10	10	1,98
253112	8423545014479	3/8"x12	10	1,94
253114	8423545014486	3/8"x14	10	2,05
253115	8423545059890	3/8"x15	10	2,13
253212	8423545014493	1/2"x12	10	1,77
253214	8423545014509	1/2"x14	10	1,77
253215	8423545014516	3/8"x15	10	1,89
253216	8423545014523	1/2"x16	10	2,10
253218	8423545059128	1/2"x18	10	2,52
253222	8423545060476	1/2"x22	10	4,80
253314	8423545014530	3/4"x14	10	3,19
253315	8423545059647	3/4"x15	10	3,15
253316	8423545014547	3/4"x16	10	3,22
253318	8423545014554	3/4"x18	10	2,91
253322	8423545014561	1/2"x22	10	3,34
253328	8423545062944	3/4"x28	10	6,50
253422	8423545014578	1"x22	10	4,80
253428	8423545014585	1"x28	10	5,69
253528	8423545061787	1"1/4x28	10	9,26
253535	8423545058879	1"1/4x35	5	10,46
253642	8423545058886	1"1/2x42	5	13,40
253754	8423545058893	2"x54	5	26,46



Sans joint / No joint / Sin junta

Racorera de Latón para Tubo de Polietileno / Brass Fittings for Polyethylene Pipe / Raccords Laiton Pour Tube Polyéthylène

Raccords Laiton Pour Tube Polyéthylène / Brass Fittings for Polyethylene Pipe / Racorería de Latón para Tubo de Polietileno

Codo Tubo-Tubo / Tube-Tube Elbow / Coude Tube-Tube



CÓDIGO	CÓDIGO EAN	ARTÍCULO	U.BOLSA	PRECIO (€)
330220	8423545063033	20 mm	-	8,48
330225	8423545063040	25 mm	-	12,20
330232	8423545063057	32 mm	-	18,99
330240	8423545063064	40 mm	-	29,36
330250	8423545063071	50 mm	-	43,66
330263	8423545063088	63 mm	-	76,37

Codo Tubo-Tubo con Brida / Tube-Tube Elbow with Flange / Coude Tube-Tube avec Etou



CÓDIGO	CÓDIGO EAN	ARTÍCULO	U.BOLSA	PRECIO (€)
331275	8423545118832	75 mm	-	228,66
331290	8423545118849	90 mm	-	367,71
331295	8423545118856	110 mm	-	544,87

Codo Tubo-Macho / Tube-Male Elbow / Coude Tube-Mâle



CÓDIGO	CÓDIGO EAN	ARTÍCULO	U.BOLSA	PRECIO (€)
330320	8423545063170	1/2"x20	-	5,74
330325	8423545063187	3/4"x25	-	8,21
330332	8423545063163	1"x32	-	13,05
330340	8423545063194	1"1/4x40	-	22,66
330350	8423545063200	1"1/2x50	-	32,29
330363	8423545063156	2"x63	-	53,98

Codo Tubo-Hembra / Tube-Female Elbow / Coude Tube-Femelle



CÓDIGO	CÓDIGO EAN	ARTÍCULO	U.BOLSA	PRECIO (€)
330120	8423545063095	1/2"x20	-	5,54
330125	8423545063101	3/4"x25	-	8,12
330132	8423545063118	1"x32	-	12,72
330140	8423545063125	1"1/4x40	-	20,30
330150	8423545063132	1"1/2x50	-	30,44
330163	8423545063149	2"x63	-	54,53

Codo Tubo-Hembra con Brida / Tube-Female Elbow with Flange / Coude Tube-Femelle avec Etou



CÓDIGO	CÓDIGO EAN	ARTÍCULO	U.BOLSA	PRECIO (€)
331175	8423545078013	2"1/2x75	-	164,80
331190	8423545078020	3"x90	-	227,63
331195	8423545118825	4"x110	-	391,40

Applique Mural Tube-Femelle / Tube-Female Wall Elbow / **Codo Mural Tubo-Hembra**

CÓDIGO	CÓDIGO EAN	ARTÍCULO	U.BOLSA	PRECIO (€)
330420	8423545064887	1/2"x20	-	7,35
330425	8423545064894	3/4"x25	-	9,74



Union Tube-Tube / Tube-Tube Union / **Unión Tubo-Tubo**

CÓDIGO	CÓDIGO EAN	ARTÍCULO	U.BOLSA	PRECIO (€)
334220	8423545063392	20 mm	-	7,95
334225	8423545063408	25 mm	-	11,03
334232	8423545063415	32 mm	-	16,76
334240	8423545063422	40 mm	-	23,76
334250	8423545063439	50 mm	-	34,48
334263	8423545063446	63 mm	-	56,68



Union Tube-Tube avec Etou / Tube-Tube Union with Flange / **Unión Tubo-Tubo con Brida**

CÓDIGO	CÓDIGO EAN	ARTÍCULO	U.BOLSA	PRECIO (€)
335275	8423545118863	75 mm	-	182,31
335290	8423545118870	90 mm	-	290,46
335295	8423545118887	110mm	-	435,69



Union Tube-Mâle / Tube-Male Union / **Unión Tubo-Macho**

CÓDIGO	CÓDIGO EAN	ARTÍCULO	U.BOLSA	PRECIO (€)
334320	8423545063514	1/2"x20	-	5,10
334325	8423545063521	3/4"x25	-	6,55
334332	8423545063538	1"x32	-	9,99
334340	8423545063545	1"1/4x40	-	14,56
334350	8423545063552	1"1/2x50	-	20,44
334363	8423545063569	2"x63	-	34,23



Racorera de Latón para Tubo de Polietileno / Brass Fittings for Polyethylene Pipe / Raccords Laiton Pour Tube Polyéthylène

Raccords Laiton Pour Tube Polyéthylène / Brass Fittings for Polyethylene Pipe / Racorería de Latón para Tubo de Polietileno

Unión Tubo-Macho con Brida / Tube-Male Union with Flange / Union Tube-Mâle avec Etau



CÓDIGO	CÓDIGO EAN	ARTÍCULO	U.BOLSA	PRECIO (€)
335375	8423545118894	2" 1/2x75	-	107,52
335390	8423545118900	3" x90	-	138,84
335395	8423545118917	4" x110	-	288,40

Unión Tubo-Hembra / Tube-Female Union / Union Tube-Femelle



CÓDIGO	CÓDIGO EAN	ARTÍCULO	U.BOLSA	PRECIO (€)
334120	8423545063453	1/2"x20	-	5,17
334125	8423545063460	3/4" x25	-	6,71
334132	8423545063477	1" x32	-	10,75
334140	8423545063484	1" 1/4x40	-	17,40
334150	8423545063491	1" 1/2x50	-	22,81
334163	8423545063507	2" x63	-	36,45

Unión Tubo-Hembra con Brida / Tube-Female Union with Flange / Union Tube-Femelle avec Etau



CÓDIGO	CÓDIGO EAN	ARTÍCULO	U.BOLSA	PRECIO (€)
335175	8423545118924	2" 1/2x75	-	108,87
335190	8423545118931	3" x90	-	140,99
335195	8423545118948	4" x110	-	265,74

Te Tubo-Tubo / Tube-Tube Tee / Te Tube-Tube



CÓDIGO	CÓDIGO EAN	ARTÍCULO	U.BOLSA	PRECIO (€)
332220	8423545063217	20 mm	-	11,04
332225	8423545063224	25 mm	-	17,84
332232	8423545063231	32 mm	-	26,93
332240	8423545063248	40 mm	-	39,74
332250	8423545063255	50 mm	-	60,94
332263	8423545063262	63 mm	-	109,17

Te Tube-Tube avec Etau / Tube-Tube Tee with Flange / **Te Tubo-Tubo con Brida**



CÓDIGO	CÓDIGO EAN	ARTÍCULO	U.BOLSA	PRECIO (€)
333275	8423545118481	75 mm	-	424,36
333290	8423545118498	90 mm	-	522,21
333295	8423545118504	110 mm	-	705,55

Te Tube-Femelle / Tube-Female Tee / **Te Tubo-Hembra**



CÓDIGO	CÓDIGO EAN	ARTÍCULO	U.BOLSA	PRECIO (€)
332120	8423545063576	1/2" x20	-	8,43
332125	8423545063361	3/4" x25	-	13,69
332132	8423545063385	1" x32	-	21,06
332140	8423545063330	1" 1/4x40	-	31,61
332150	8423545063347	1" 1/2x50	-	48,69
332163	8423545063378	2" x63	-	81,44

Te Tube-Femelle avec Etau / Tube-Female Tee with Flange / **Te Tubo-Hembra con Brida**



CÓDIGO	CÓDIGO EAN	ARTÍCULO	U.BOLSA	PRECIO (€)
333175	8423545077214	2" 1/2x75	-	267,81
333190	8423545077221	3" x90	-	443,93
333195	8423545077238	4" x110	-	513,97

Riego / Irrigation / Arrosage

Arrosage / Irrigation / Riego

Lanza-Manguera 3 Efectos / 3 Ways Hose Fitting / Lance 3 Jets



CÓDIGO	CÓDIGO EAN	ARTÍCULO	U.BOLSA	PRECIO (€)
905016	8423545054505	16 mm	-	10,00
905020	8423545054536	20 mm	-	13,60
905025	8423545054567	25 mm	-	14,63

Entronque Manguera Macho / Male Hose Connection Nipple / Manchon Mâle Arrosage



CÓDIGO	CÓDIGO EAN	ARTÍCULO	U.BOLSA	PRECIO (€)
311001	8423545016022	3/8" - ø 13 mm	25	1,80
311002	8423545016039	1/2" - ø 15 mm	25	2,09
311003	8423545016046	3/4" - ø 22 mm	10	3,40
311004	8423545016060	1" - ø 29 mm	10	5,47
311005	8423545016077	1" 1/4 - ø 34 mm	-	9,80
311006	8423545016084	1" 1/2 - ø 45mm	-	14,23
311007	8423545016091	2" - ø 59 mm	-	22,83
311009	8423545016107	3" - ø 75 mm	-	65,65

Manguito Empalme Manguera / Straight Hose Coupler / Jonction Simple



CÓDIGO	CÓDIGO EAN	ARTÍCULO	U.BOLSA	PRECIO (€)
655114	8423545035603	3/8"x11	-	5,42
655214	8423545035610	1/2"x14	-	8,66
655320	8423545035634	3/4"x20	-	11,57
655425	8423545035658	1"x25	-	16,98
655530	8423545035665	1" 1/4x30	-	29,45

Te Empalme Manguera / Tee Hose Coupler / Te Jonction



CÓDIGO	CÓDIGO EAN	ARTÍCULO	U.BOLSA	PRECIO (€)
654114	8423545035528	3/8"x11	-	7,02
654214	8423545035535	1/2"x14	-	11,00
654320	8423545035559	3/4"x20	-	13,34
654425	8423545035573	1"x25	-	28,99

Raccords Rapides Air / Air Quick Connectors / Enchufes Rápidos Aire

Manchon Tube / Hose Coupler / Boquilla Manguera

CÓDIGO	CÓDIGO EAN	ARTÍCULO	U.BOLSA	PRECIO (€)
614014	8423545033128	ENLACE ENCHUFE RÁPIDO AIRE 3/4"	-	20,64



Demi-raccord Mâle / Male Hose Connector / Enchufe Rápido Macho

CÓDIGO	CÓDIGO EAN	ARTÍCULO	U.BOLSA	PRECIO (€)
614003	8423545033104	ENCHUFE RÁPIDO AIRE M-3/4"	-	16,37



Raccord Rapide Mâle Arrosage "Barcelona" / Male Quick Connector "Barcelona" / Racor Rápido Macho "Barcelona"

CÓDIGO	CÓDIGO EAN	ARTÍCULO	U.BOLSA	PRECIO (€)
611220	8423545032800	1/2"	-	3,12
611325	8423545032831	3/4"	-	4,03
611430	8423545032855	1"	-	6,23
611535	8423545032879	1" 1/4	-	10,61
611645	8423545032893	1" 1/2	-	16,04
611760	8423545032916	2"	-	28,94



Riego / Irrigation / Arrosage

Racor Rápido Manguera "Barcelona" / Hose Quick Connector "Barcelona" / Raccord Rapide Tube Arrosage "Barcelona"



CÓDIGO	CÓDIGO EAN	ARTÍCULO	U.BOLSA	PRECIO (€)
610020	8423545032589	20 mm	-	4,27
610025	8423545032619	25 mm	-	7,81
610030	8423545032640	30 mm	-	8,35
610035	8423545032671	35 mm	-	11,12
610040	8423545032695	40 mm	-	23,60
610045	8423545032718	45 mm	-	29,13
610050	8423545032732	50 mm	-	30,00
610060	8423545032756	60 mm	-	37,31
610070	8423545032770	70 mm	-	80,72

Racor Manguera 2/P / 2/P Hose Connector / Raccord 2/P Arrosage



CÓDIGO	CÓDIGO EAN	ARTÍCULO	U.BOLSA	PRECIO (€)
355001	8423545075401	3/8"x10	25	2,23
355002	8423545019382	1/2"x15	25	2,73
355003	8423545019405	3/4"x20	25	3,37
355004	8423545019429	1"x25	10	4,98
355005	8423545019436	1"1/4x31	-	11,76
355006	8423545019443	1"1/2x37	-	18,26
355007	8423545019450	2"x46	-	27,79

Accessoires Réservoir WC / WC Tank Complements / Complementos Cisterna WC

Robinet Flotteur avec Siège Nylon / Float Valve with Nylon Seat / Flotador Olleta con Asiento Nylon

Tige Filetée 3/16 / Rib Thread 3/16 / Rosca Varilla 3/16

CÓDIGO	CÓDIGO EAN	ARTÍCULO	U.BOLSA	PRECIO (€)
623001	8423545033265	3/8"	10	9,80
623011	8423545033326	3/8" V/22 cm	10	10,50



Tige Filetée 6/100 / Rib Thread 6/100 / Rosca Varilla 6/100

CÓDIGO	CÓDIGO EAN	ARTÍCULO	U.BOLSA	PRECIO (€)
623002	8423545033289	1/2"	5	12,50
623003	8423545033302	3/4"	5	17,90
623004	8423545033319	1"	3	20,80

Robinet Flotteur à Guides avec Siège Nylon / Guides Float Valve with Nylon Seat / Flotador Guías con Asiento Nylon

CÓDIGO	CÓDIGO EAN	ARTÍCULO	U.BOLSA	PRECIO (€)
624001	8423545033555	3/8" (3/16*)	5	18,00
624002	8423545033562	1/2" (6/100*)	5	15,00
624003	8423545033579	3/4" (6/100*)	5	23,00
624004	8423545033586	1" (8/100*)	3	34,00
624005	8423545033593	1"1/4" (9/100*)	-	59,80
624006	8423545033609	1"1/2" (9/100*)	-	77,20
624007	8423545033616	2" (9/100*)	-	119,40



* Tige Filetée / Rib Thread / Rosca Varilla

Robinet Flotteur à Guides pour Boule Plate / Guides Float Valve for Plain Ball / Flotador Guías "Safety" para Boya Plana

CÓDIGO	CÓDIGO EAN	ARTÍCULO	U.BOLSA	PRECIO (€)
641002	8423545035337	1/2"	-	20,64
641003	8423545035344	3/4"	-	26,50
641004	8423545035351	1"	-	36,50
641005	8423545035368	1"1/4	-	80,20
641006	8423545035375	1"1/2	-	97,80
641007	8423545035382	2"	-	137,00
641008	8423545035399	2"1/2	-	548,91
641009	8423545035405	3"	-	1.013,29



Complementos Cisterna WC / WC Tank Complements / Accessoires R3servoir WC

Accessoires R3servoir WC / WC Tank Complements / Complementos Cisterna WC

Flotador Silencioso / Silent Float Valve / Robinet Flotteur Silencieux



Entrada Superior / Water High Entry / Entr3e Sup3rieure

C3DIGO	C3DIGO EAN	ART3CULO	U.BOLSA	PRECIO (€)
626001	8423545034200	3/8"	10	9,98

Entrada Inferior / Water Low Entry / Entr3e Inf3rieure

C3DIGO	C3DIGO EAN	ART3CULO	U.BOLSA	PRECIO (€)
626101	8423545034255	3/8"	10	9,98

Flotador Silencioso con Boya Porexpan

Silent Float Valve with Porexpan Ball / Robinet Flotteur Silencieux avec Boule Porespan



C3DIGO	C3DIGO EAN	ART3CULO	U.BOLSA	PRECIO (€)
622300	8423545068090	GRIFO FLOT. LATON C/BOYA	-	11,09

Boya Expandida / Expanded Float Ball / Boule Expans3e



C3DIGO	C3DIGO EAN	ART3CULO	U.BOLSA	PRECIO (€)
629109	8423545034507	9 cm 3/8"	-	1,63
629211	8423545034521	11 cm 1/2"	-	3,26
629313	8423545034545	13 cm 3/4"	-	4,02
629416	8423545034576	15 cm (R.8/100) 1"	-	5,34
629620	8423545034590	20 cm 1" 1/4 - 1" 1/2	-	7,77
629723	8423545034606	23 cm 2"	-	10,37

Boya Lat3n / Brass Float Ball / Boule Laiton



C3DIGO	C3DIGO EAN	ART3CULO	U.BOLSA	PRECIO (€)
628009	8423545034439	9 cm 3/8"	-	36,56
628011	8423545034446	11 cm 1/2"	-	38,10
628013	8423545034453	13 cm 3/4"	-	43,80
628015	8423545034460	15 cm (R.8/100) 1"	-	54,82
628020	8423545034484	20 cm x1" 1/4 - 1" 1/2	-	95,95
628023	8423545034491	23 cm 2"	-	108,70

Boule Porespan / Porexpan Float Ball / Boya Porexpan

C3DIGO	C3DIGO EAN	ART3CULO	U.BOLSA	PRECIO (€)
627009	8423545034378	9 cm x3/8"	-	1,34
627011	8423545034392	11 cm x1/2"	-	2,13
627016	8423545034415	16 cm x3/4"-1"	-	3,59



Boya Cobre Plana para Flotador Safety

Boule Cuivre Plate pour Robinet Flotteur à Guides Tige Plate / Copper Plain Ball Float for Float Valve Guides

C3DIGO	C3DIGO EAN	ART3CULO	U.BOLSA	PRECIO (€)
630212	8423545034637	12 cm x1/2"	-	46,48
630315	8423545034644	15 cm x3/4"	-	57,03
630417	8423545034651	17 cm x1"	-	65,60
630520	8423545034668	20 cm x1" 1/4	-	108,50
630623	8423545034675	23 cm x1" 1/2	-	111,50
630725	8423545034682	25 cm x2"	-	120,80
630828	8423545034699	28 cm x2" 1/2	-	189,90
630930	8423545034705	30 cm x3"	-	273,00



Boya Pl3stico Plana para Flotador Safety

Boule Plastique Plate avec Robinet Flotteur à Guides Tige Plate / Plastic Plain Ball Float for Float Valve Guides

C3DIGO	C3DIGO EAN	ART3CULO	U.BOLSA	PRECIO (€)
631015	8423545101247	15 cm x1/2 y 3/4	-	10,99
631020	8423545101254	20 cm x1" y 1" 1/4	-	19,60
631025	8423545101278	25 cm x1" 1/2 y 2"	-	32,34



Boule Flotteur / Flush Ball Float Valve / Boya Sif3nica

C3DIGO	C3DIGO EAN	ART3CULO	U.BOLSA	PRECIO (€)
981701	8423545058282	C/VARILLA LAT3N	-	12,16



Complementos Cisterna WC / WC Tank Complements / Accessoires Réservoir WC

Cisterna WC Plástico / WC Plastic Tank / Réservoir WC Plastique



CÓDIGO	CÓDIGO EAN	ARTÍCULO	U.BOLSA	PRECIO (€)
636000	8423545035115	CISTERNA WC PLÁSTICO	-	20,33

Equipo Completo Descarga WC Tanque Alto / WC Complete Tank Set Upper Tank / Kit Complet WC Réservoir Suspendu



CÓDIGO	CÓDIGO EAN	ARTÍCULO	U.BOLSA	PRECIO (€)
636100	8423545035122	SET COMPLETO COMPLETE / COMPLET	-	60,39

Descargas 4 Guías WC a Voluntad / WC 4 Guides Voluntary Cistern Flushings / Chasses d'Eau 4 Guides WC à Volonté



Normal Plomo / Standard Lead / Plomb Normal

CÓDIGO	CÓDIGO EAN	ARTÍCULO	U.BOLSA	PRECIO (€)
634400	8423545034842	PLOMO LEAD / PLOMB	-	38,68

Muelle / Spring / Ressort

CÓDIGO	CÓDIGO EAN	ARTÍCULO	U.BOLSA	PRECIO (€)
634300	8423545034798	MUELLE SPRING / RESSORT	-	34,60

PLOMO REFORZADA / Lead Stronger / Plomb Renforcé

CÓDIGO	CÓDIGO EAN	ARTÍCULO	U.BOLSA	PRECIO (€)
634600	8423545034989	REFORZADA STRONGER / RENFORCÉ	-	51,74

Económica / Economic / Economique

CÓDIGO	CÓDIGO EAN	ARTÍCULO	U.BOLSA	PRECIO (€)
634700	8423545035016	ECONÓMICA ECONOMIC / ECONOMIQUE	-	36,15

Accessoires Réservoir WC / WC Tank Complements / Complementos Cisterna WC

Chasse D'Eau WC Plastique Réservoir Attenant / WC Lower Tank Plastic Flush / Descarga WC Plástico Tanque Bajo

CÓDIGO	CÓDIGO EAN	ARTÍCULO	U.BOLSA	PRECIO (€)
634100 (A)	8423545034774	DESCARGA FLUSH / CHASSE D'EAU	-	10,12



(A)

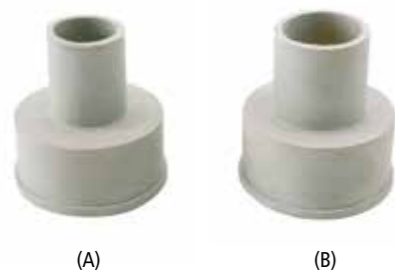
Chasse WC D'Eau Plastique Réservoir Suspendu / WC Upper Tank Plastic Flush / Descarga WC Plástico Tanque Alto

CÓDIGO	CÓDIGO EAN	ARTÍCULO	U.BOLSA	PRECIO (€)
634500	8423545034972	DESCARGA FLUSH / CHASSE D'EAU	-	6,23



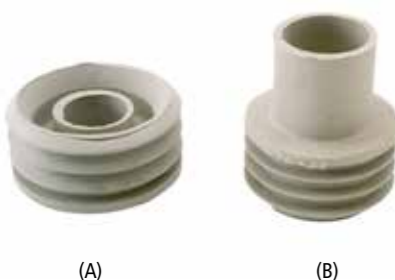
Complementos Cisterna WC / WC Tank Complements / Accessoires Réservoir WC

Enchufes Goma Cubeta WC / WC Rubber Connectors / Manchons WC Caoutchouc



CÓDIGO	CÓDIGO EAN	ARTÍCULO	U.BOLSA	PRECIO (€)
980001 (A)	8423545057834	N.º 25	25	2,29
980002 (B)	8423545057841	N.º 30	25	2,29

Enchufes Goma Cubeta WC Presión / Pressure WC Rubber Connectors / Manchons WC Caoutchouc Pression



CÓDIGO	CÓDIGO EAN	ARTÍCULO	U.BOLSA	PRECIO (€)
980004 (A)	8423545062746	WC VICTORIA	25	2,85
980005 (B)	8423545057858	LUCERNA 25/30	25	2,62

Palancas Acopladas para WC Tanque Alto / WC Levers for Upper Tank Flushing / Leviers WC pour Réservoir Suspendu



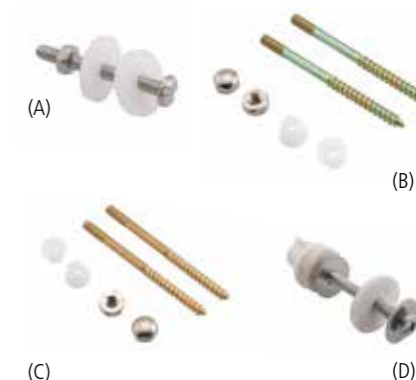
CÓDIGO	CÓDIGO EAN	ARTÍCULO	U.BOLSA	PRECIO (€)
631100 (A)	8423545034712	SOPORTE HIERRO IRON SUPPORT / SUPPORT FER	-	2,80
631300 (B)	8423545034743	SOPORTE LATÓN REFORZADO REINFORCED BRASS SUP- PORT / SUPPORT LAITON RENFORCÉ	-	7,87

Accessoires Réservoir WC / WC Tank Complements / Complementos Cisterna WC

Vis pour Accessoires WC / Screws for WC Complements / Tornillos para Accesorios WC

CÓDIGO	CÓDIGO EAN	ARTÍCULO	U.BOLSA	PRECIO (€)
910100 (A)	8423545054604	JUEGO TORNILLO SUJECIÓN PALANCA W.C	2	2,00
911100 (B)	8423545054628	JUEGO TORNILLOS HIERRO SUJECIÓN WC 5X60	2	2,66
911200 (C)	8423545054635	JUEGO TORNILLOS LATÓN SUJECIÓN W.C M-5X75	2	3,83
911300 (D)	8423545068045	JUEGO TORNILLO SUJECIÓN CISTERNA WC TANQUE BAJO	2	5,26

* Prix unité / Unit price / Precio unitario



Tirette WC Réservoir Suspendu / WC Handle Upper Tank / Tirador WC Tanque Alto

CÓDIGO	CÓDIGO EAN	ARTÍCULO	U.BOLSA	PRECIO (€)
920148 (A)	8423545054826	TIRADOR WC RECTO PLÁSTICO CON CADENA TANQUE ALTO	10	3,23



Tirettes WC Réservoir Attenant / WC Handles Lower Tank / Tiradores WC Tanque Bajo

Métallique / Metálico / Metálico				
CÓDIGO	CÓDIGO EAN	ARTÍCULO	U.BOLSA	PRECIO (€)
980016 (A)	8423545057926	TIRADOR WC RECTO TANQUE BAJO	1	5,75
980015 (B)	8423545057902	TIRADOR WC CURVO TANQUE BAJO	1	5,75



Mg⁰²

MultiGrup
MultiGrup
MultiGrup

Producción bajo Norma EN 1254/3 con latón según Normas EN12164, EN12165 & EN1982.
Made under EN 1254/3 Norm with brass under EN12164, EN12165 & EN1982 Norms.
Production sous Norme EN 1254/3 avec laiton selon Normes EN12164, EN12165 & EN1982.

Tubería Multicapa MultiGrup
Multilayer Pipe MultiGrup / *Tube Multicouche MultiGrup*



65

Racorería Latón Estañado
Tinned Brass Fittings / *Raccords Laiton Etamé*



65

Racorería Latón en Acabado Amarillo
Brass Fittings with Yellow Finition / *Raccords Laiton avec Finition Jaune*



71

Racorería Compresión
Compression Brass Fittings / *Raccords Compression*



75

Colectores
Manifolds / *Collecteurs*



78

Válvulas
Valves / *Vannes*



78

Accesorios
Complements / *Accessoires*



79

Sistema MultiGrup

MultiGrup System

El sistema MultiGrup está formado por: tubería multicapa, accesorios de conexión de latón, herramientas de acople del tubo al accesorio, y los accesorios de montaje a la obra.

Campo de aplicación

El sistema MultiGrup ha sido diseñado para su aplicación en instalaciones interiores de fontanería en agua fría y caliente, así como para instalaciones de calefacción por radiadores y suelo radiante.

En todos los casos la aplicación debe hacerse a las temperaturas y presiones de diseño descritas para cada clase de aplicación en la norma UNE-EN-150-21003.

Componentes del sistema

Tuberías

Las tuberías MultiGrup (PE-RT/AL/PE-RT) están formadas por cinco capas diferentes:

- Capa interior de polietileno resistente a la temperatura (PE-RT)
- Capa de adhesivo de alta temperatura
- Capa intermedia de aluminio con soldadura a tope
- Capa de adhesivo de alta temperatura
- Capa exterior de polietileno resistente a la temperatura (PE-RT)



Disponen de su correspondiente certificado de producto: AENOR 001/007142 y CSTBat 4440-278-1950-V2.

La característica principal del tubo multicapa es la presencia de la capa intermedia de aluminio que confiere al tubo una extraordinaria resistencia a la presión, además de conferirle opacidad a la difusión de oxígeno.

Algunas de las características técnicas de la tubería son las siguientes:

Característica	Valor
Temperatura Máxima de Servicio	95°C
Temperatura Máxima Puntual	110°C
Rugosidad Absoluta	0,007 mm
Coefficiente Dilatación Lineal	0,025 mm/m
Permeabilidad al O ₂	< 0,1 g/m ³ d

Accesorios

Los accesorios están realizados en latón normalizado CW617N y CW614N. Con recubrimiento de última tecnología en estaño. Dicho recubrimiento confiere unas excelentes cualidades organolépticas y estéticas a la pieza. Sus dimensiones siguen las especificaciones de la norma EN1254/3 y han sido diseñados para garantizar el perfecto agarre y estanqueidad del tubo.

El casquillo de prensado está realizado en acero inoxidable AISI 304 que garantiza una perfecta resistencia a la corrosión.

Los accesorios disponen de sus correspondientes juntas tóricas en EPDM de alta resistencia a las temperaturas elevadas.

Montaje

Una de las ventajas de este sistema es su facilidad de montaje. El proceso se reduce a cuatro fases:



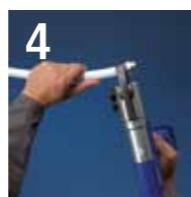
Cortar el tubo.



Calibrado-biselado del tubo.



Ensamblar accesorio.



Prensar.

Durante el proceso del montaje deben tenerse presentes las siguientes precauciones:

- Debe realizarse un corte limpio y escuadrado. Esto se consigue utilizando las tijeras de corte recomendadas a tal efecto.
- Es obligatorio realizar el calibrado-biselado antes de introducir el accesorio puesto que de no realizarlo existe el riesgo de arrastrar o dañar las juntas tóricas al introducir el accesorio.
- El tubo debe introducirse completamente en el accesorio. Esto puede comprobarse a través de los orificios de visualización de que disponen los casquillos de prensado.
- Debe prestarse un especial cuidado en asegurar una correcta posición de las mordazas de apriete. Comprobar que la mordaza esté bien situada sobre el casquillo, que existe un correcto escuadrado de la máquina de prensa con el casquillo, la medida de la mordaza corresponde con la medida del casquillo. Todas las precauciones son pocas puesto que de un buen prensado depende el éxito de la instalación.



Los rayos ultravioletas pueden dañar los polímeros. Debe evitarse la acción directa del sol sobre los tubos, tanto en su almacenamiento como en su instalación. Las instalaciones deben realizarse evitando el contacto entre el tubo y las aristas cortantes por el peligro de perforación del tubo.

MultiGrup system comprises: multilayer pipe, brass fittings, connecting tools to attach the pipe to the fitting and mounting accessories to work.

Scope

MultiGrup System is designed to use in plumbing installations for hot and cold water, heating radiators and floor heating.

In all cases the application must be made at the temperatures and pressures described for each type of application in the standard UNE-EN-150-21003.

System Components

Pipes

MultiGrup (PE-RT / AL / PE-RT) pipes are made up of five different layers:

- Inner layer of temperature-resistant polyethylene (PE-RT)
- Adhesive layer of high temperature
- Intermediate layer of aluminum butt welding
- Adhesive layer of high temperature
- External layer of temperature-resistant polyethylene (PE-RT)



Product certificate: AENOR 001/007142 and CSTBat 4440-278-1950-V2.

The main feature of the multilayer tube is the presence of the aluminium intermediate layer which gives the tube a remarkable resistance to pressure, as well as conferring opacity to oxygen diffusion.

Some of the technical characteristics of the pipeline are:

Feature	Value
Maximum Service Temperature	95°C
Maximum Punctual Temperature	110°C
Absolute roughness	0,007 mm
Linear Expansion Coefficient	0,025 mm/m
O ₂ permeability	< 0,1 g/m ³ d

Accessories

Accessories are made of brass and CW614N standard CW617N, with latest technology of tinned coat. This coating gives excellent organoleptic and aesthetic qualities to the piece. The dimensions follow the specifications of the standard EN1254 / 3 and are designed to ensure the perfect grip and seal of tube.

The pressed Sleeve is made of stainless steel AISI 304, which ensures perfect corrosion resistance.

Accessories have their own O-rings in EPDM with high resistance to high temperatures.

Assembly

One advantage of this system is its ease of assembly. The process is reduced to four phases:



Cut the tube.



Calibration-beveled tube.



Assembling accessory.



Press.

During the assembly process must be kept in mind the following precautions:

- Should be made a clean and squared cut. This is achieved using the scissors cutting recommended for this purpose.
- It is mandatory to perform calibration-edge before entering the accessory because of the risk to drag or damage the O-rings to enter the fitting.
- The tube must be inserted completely into the fitting. This can be seen through the viewing holes in pressed sleeves.
- Make sure of a correct position of the clamping jaws. Check that the jaw is properly positioned on the cap, that there is a proper squaring of the press machine with the cap, that the size of the jaws, fits the cap size. Pay special attention to everything because it is absolutely needed a good press for a successful installation.



The ultraviolet rays can damage the polymer. Avoid direct sunlight on the tubes, both in storage and in its installation. Facilities should be made to avoid contact between the tube and sharp edges due to the danger of tube perforation.



Système MultiGrup

Le système MultiGrup est composé par : Tuyaneries multicouche, accessoires de connexion de laiton, outils d'assemblage du tube à l'accessoire et les accessoires d'assemblage en oeuvre.

Champ d'application

Le système MultiGrup a été conçu pour son application dans des installations intérieures de plomberie en eau froide et chaude, ainsi que pour radiateurs de chauffage et sol rayonnant.

Dans tous les cas l'application doit se faire aux températures et pressions de conception décrites pour chaque classe d'application dans la norme UNE-EN-150-21003.

Composants du système

Tuyaneries

Les Tuyaneries MultiGrup (PE-RT/A/PE-RT) sont formées par cinq couches différentes :

- Couche intérieure de polyéthylène résistant à la température (PE-RT)
- Couche d'adhésif de haute température
- Couche intermédiaire d'aluminium avec soudure à limite
- Couche d'adhésif de haute température
- Couche extérieure de polyéthylène résistant à la température (PE-RT)



Il est disponible le correspondant certificat de produit : AENOR 001/007142 et CSTBat 4440-278-1950-V2.

La caractéristique principale du tube multicouche est la présence de la couche intermédiaire d'aluminium qui confère au tube une résistance extraordinaire à la pression, en plus de conférer opacité à la diffusion de l'oxygène.

Les caractéristiques techniques de la tuyauterie sont les suivantes :

Caractéristiques	Valeur
T° Maximale de Service	95°C
T° Maximale Ponctuelle	110°C
Rugosité Absolue	0,007 mm
Coefficient Dilatation linéaire	0,025 mm/m
Perméabilité à l'O ₂	< 0,1 g/m ³ d

Accessoires

Les accessoires sont produits en laiton standardisé CW617N et CW614N, avec recouvrement de dernière technologie en étain. Ce recouvrement confère des qualités organoleptiques et esthétiques excellentes à la pièce. Ses dimensions suivent les spécifications de la norme EN1254/3 et ont été conçues pour assurer l'adhérence et étanchéité parfaites du tube.

La douille de pressage est en acier inoxydable AISI 304 qui garantit une résistance parfaite à la corrosion.

Les accessoires disposent des correspondants joints toriques en EPDM d'haute résistance aux hautes températures.

Montage

Un des avantages de ce système est sa facilité d'assemblage. Le processus se réduit à quatre phases :



1 Couper le tube.



2 Calibrer-biseau du tube.



3 Assembler l'accessoire Tube+ Raccords.



4 Sertir - Presser.

Pendant le processus d'assemblage il faut avoir les précautions suivantes :

- On doit effectuer une coupe propre et ajustée. Ceci est obtenu en utilisant les ciseaux de coupe recommandés à cet effet.
- Il est obligatoire d'effectuer le calibrage et le biseautage avant d'introduire l'accessoire car autrement il existe le risque d'entraîner ou d'endommager les joints toriques en introduisant l'accessoire.
- Le tube doit être complètement introduit dans l'accessoire. Ceci peut être vérifié à travers les orifices de visualisation dans les douilles de pressage.
- Faites attention en assurant une position correcte des mâchoires de serrage. Vérifier que les mâchoires sont bien placées et correspondent bien à la dimension de la douille, que l'ensemble de la machine de presse et la douille soit ajusté correctement. Toutes les précautions doivent-être prises pour effectuer un bon pressage dont dépend le succès de l'installation.



Les rayons ultra-violettes peuvent endommager les polymères. On doit éviter l'action directe du soleil sur les tubes, tant pendant son stockage et dans l'installation. Les installations doivent être effectuées sans contact entre le tube et les bords coupants pour éviter le danger de perforation du tube.

Tube Multicouche MultiGrup / Multilayer Pipe MultiGrup / Tubería Multicapa MultiGrup

Rouleau Tube PERT-AL-PERT / PERT-AL-PERT Pipe Roll / Rollo Tubería PERT-AL-PERT

CÓDIGO	CÓDIGO EAN	MEDIDAS	1 PALET € / Mt
245016	8423545089965	16x2	2,05
245020	8423545089989	20x2	2,85
245025	8423545117309	25x2,5	4,67
245032	8423545090299	32x3	7,18

MEDIDAS	LONGITUD (M)	ROLLOS PALET	MT PAQUETE
16x2	100	24	2400
20x2	100	16	1600
25x2,5	50	16	800
32x3	50	9	450



Barre Tube PERT-AL-PERT / PERT-AL-PERT Pipe Bar / Barra Tubería PERT-AL-PERT

CÓDIGO	CÓDIGO EAN	MEDIDAS	1 PALET € / Mt
246016	8423545117323	16x2	2,15
246020	8423545117347	20x2	2,99
246025	8423545117354	25x2,5	4,91
246032	8423545117361	32x3	7,54

MEDIDAS	LONGITUD (M)	BARRAS PAQUETE	MT PAQUETE	PAQUETE JAULA	MT JAULA
16x2	4	50	200	20	3200
20x2	4	35	140	20	2400
25x2,5	4	20	80	20	1600
32x3	4	15	60	20	1200



Raccords Laiton Etamé / Tinned Brass Fittings / Racorería Latón Estañado

Manchon Femelle / Female Coupler / Enlace Hembra

CÓDIGO	CÓDIGO EAN	MEDIDAS	U.CAJA	PRECIO (€)
431216	8423545107829	1/2"x16	25	3,64
431220	8423545107867	1/2"x20	25	3,83
431320	8423545107904	3/4"x20	25	4,35
431325	8423545116388	3/4"x25	25	5,15
431336*	8423545133422	3/4"x26	xx	5,45
431425	8423545107928	1"x25	25	6,23
431432	8423545116395	1"x32	10	7,46
431436*	8423545133439	1"x26	25	6,58
431532	8423545122334	1" 1/4x32	10	10,02
431540	8423545140925	1" 1/4x40	1	28,63
431650	8423545140932	1" 1/2x50	1	35,72
431763	8423545140949	2"x63	1	80,66



* Consultar plazo de entrega
Consult delivery time / Consultar délai

Racorería Latón Estañado / Tinned Brass Fittings / Raccords Laiton Etamé

Raccords Laiton Etamé / Tinned Brass Fittings / Racorería Latón Estañado

Entronque Macho / Male Coupler / Manchon Mâle



CÓDIGO	CÓDIGO EAN	MEDIDAS	U.CAJA	PRECIO (€)
432216	8423545107966	1/2"x16	25	3,35
432220	8423545108000	1/2"x20	25	3,68
432320	8423545108048	3/4"x20	25	4,52
432325	8423545116425	3/4"x25	25	5,39
432336*	8423545133446	3/4"x26	25	5,71
432425	8423545108062	1"x25	25	6,64
432432	8423545116432	1"x32	10	7,89
432436*	8423545133453	1"x26	25	6,97
432532	8423545122341	1" 1/4x32	10	9,76
432540	8423545140895	1" 1/4x40	1	24,11
432650	8423545140901	1" 1/2x50	1	33,62
432763	8423545140918	2"x63	1	75,82

* Consultar plazo de entrega
Consult delivery time / Consulter délai

Manguito Unión / Equal Union / Raccord Droit Jonction Egal



CÓDIGO	CÓDIGO EAN	MEDIDAS	U.CAJA	PRECIO (€)
433016	8423545108109	16x16	25	3,68
433020	8423545108147	20x20	25	4,45
433025	8423545108161	25x25	25	6,75
433036*	8423545133460	26x26	25	6,95
433032	8423545116463	32x32	10	9,12
433040	8423545140819	40x40	1	28,19
433050	8423545140826	50x50	1	35,92
433063	8423545140833	63x63	1	87,86

* Consultar plazo de entrega
Consult delivery time / Consulter délai

Manguito Unión Reducido / Reducing Union / Raccord Droit Jonction Réduit



CÓDIGO	CÓDIGO EAN	MEDIDAS	U.CAJA	PRECIO (€)
434160	8423545108208	16x20	25	4,16
434165	8423545122518	16x25	25	5,35
434176*	8423545133477	16x26	25	5,75
434205	8423545108284	20x25	25	6,26
434216*	8423545133484	20x26	25	6,58
434252	8423545116487	25x32	10	9,46
434256	8423545133491	26x32	25	9,78
434250	8423545142721	25X40	1	18,32
434320	8423545140857	32x40	1	20,38
434400	8423545140864	40x50	1	33,19
434503	8423545140871	50x63	1	64,31

* Consultar plazo de entrega
Consulter délai / Consult delivery time

Raccord Droit Femelle Ecou Tournant / Female Swivel Fitting / Racor Móvil

CÓDIGO	CÓDIGO EAN	MEDIDAS	U.CAJA	PRECIO (€)
435216	8423545108338	16x1/2	25	3,68
435220	8423545108376	20x1/2	25	3,93
435320	8423545108420	20x3/4	25	4,92
435325	8423545108444	25x3/4	25	5,72
435336*	8423545133507	26x3/4	25	6,05
435436*	8423545133514	26x1"	25	7,68
435425	8423545108468	25x1"	25	7,36
435432	8423545116500	32x1"	10	8,22



* Consultar plazo de entrega
Consulter délai / Consult delivery time

Raccord Droit Femelle Ecou Tournant Long / Long Female Swivel Fitting / Racor Móvil Largo

CÓDIGO	CÓDIGO EAN	MEDIDAS	U.CAJA	PRECIO (€)
439216	8423545136911	1/2"x16	25	4,42
439220	8423545136928	1/2"x20	25	5,13
439320	8423545136935	3/4"x20	25	6,33
439325	8423545136942	3/4"x25	25	7,82
439425	8423545137079	1"x25	25	10,56
439432	8423545136959	1"x32	25	11,55



Coude Mâle / Male Elbow / Codo Macho

CÓDIGO	CÓDIGO EAN	MEDIDAS	U.CAJA	PRECIO (€)
422216	8423545106655	1/2"x16	25	4,06
422220	8423545106693	1/2"x20	25	4,26
422320	8423545106730	3/4"x20	25	5,76
422325	8423545116050	3/4"x25	25	6,63
422336*	8423545133187	3/4"x26	25	6,89
422432	8423545116067	1"x32	10	10,04



* Consultar plazo de entrega
Consult delivery time / Consulter délai

Racorería Latón Estañado / Tinned Brass Fittings / Raccords Laiton Etamé

Raccords Laiton Etamé / Tinned Brass Fittings / Racorería Latón Estañado

Codo Mural / Wall Elbow / Applique Mural



CÓDIGO	CÓDIGO EAN	MEDIDAS	U.CAJA	PRECIO (€)
423216	8423545106792	1/2" x16	25	5,37
423220	8423545106839	1/2" x20	25	5,77
423320	8423545106877	3/4" x20	25	7,05
423325	8423545116101	3/4" x25	25	8,44
423336*	8423545136676	3/4" x26	25	8,58

* Consultar plazo de entrega
Consult delivery time / Consulter délai

Codo Hembra / Female Elbow / Coude Femelle



CÓDIGO	CÓDIGO EAN	MEDIDAS	U.CAJA	PRECIO (€)
421216	8423545106518	1/2" x16	25	4,02
421220	8423545106556	1/2" x20	25	4,77
421320	8423545106594	3/4" x20	25	5,37
421325	8423545116005	3/4" x25	25	6,01
421336*	8423545133521	3/4" x26	25	6,33
421425	8423545106617	1" x25	25	9,34
421436*	8423545133538	1" x26	25	9,66
421432	8423545116029	1" x32	10	9,75

* Consultar plazo de entrega
Consult delivery time / Consulter délai

Codo Tabique Hueco / Hollow Side Wall Elbow / Coude Mur Creux



CÓDIGO	CÓDIGO EAN	MEDIDAS	U.CAJA	PRECIO (€)
425216	8423545126349	1/2" x16	25	6,32
425220	8423545126356	1/2" x20	25	6,42

Coude Tube - Tube / Tube-Tube Elbow / Codo Tubo-Tubo

CÓDIGO	CÓDIGO EAN	MEDIDAS	U.CAJA	PRECIO (€)
424016	8423545106945	16x16	25	4,18
424020	8423545106983	20x20	25	5,18
424025	8423545107003	25x25	20	8,34
424036*	8423545136683	26x26	20	8,74
424032	8423545116135	32x32	10	11,87
424040	8423545140710	40x40	1	37,55
424050	8423545140727	50x50	1	52,96
424063	8423545140734	63x63	1	115,79



* Consultar plazo de entrega
Consulter délai / Consult delivery time

Te Femelle / Female Tee / Te Hembra

CÓDIGO	CÓDIGO EAN	MEDIDAS	U.CAJA	PRECIO (€)
426216	8423545107140	1/2" x16	25	5,74
426220	8423545107188	1/2" x20	25	6,40
426325	8423545116173	3/4" x25	25	9,91
426336*	8423545136690	3/4" x26	25	10,40
426432	8423545116197	1" x32	10	14,72



* Consultar plazo de entrega
Consulter délai / Consult delivery time

Te Femelle / Female Tee / Te Hembra

CÓDIGO	CÓDIGO EAN	MEDIDAS	U.CAJA	PRECIO (€)
426216	8423545107140	1/2" x16	25	5,74
426220	8423545107188	1/2" x20	25	6,40
426325	8423545116173	3/4" x25	25	9,91
426336*	8423545136690	3/4" x26	25	10,40
426432	8423545116197	1" x32	10	14,72



* Consultar plazo de entrega
Consulter délai / Consult delivery time

Racorería Latón Estañado / Tinned Brass Fittings / Raccords Laiton Etamé

Te Tubo-Tubo / Tube-Tube Tee / Te Tube-Tube



CÓDIGO	CÓDIGO EAN	MEDIDAS	U.CAJA	PRECIO (€)
429016	8423545107522	16x16x16	25	6,94
429020	8423545107560	20x20x20	25	7,89
429025	8423545107584	25x25x25	15	12,38
429036*	842354133217	26x26x26	15	13,40
429032	8423545116302	32x32x32	10	17,66
429040	8423545140741	40x40x40	1	55,77
429050	8423545140758	50x50x50	1	75,93
429063	8423545140765	63x63x63	1	163,44

* Consultar plazo de entrega
Consult delivery time / Consulter délai

Te Reducida Tubo-Tubo / Tube-Tube Reduced Tee / Te Réduite Tube-Tube



CÓDIGO	CÓDIGO EAN	MEDIDAS	U.CAJA	PRECIO (€)
430606	8423545122426	16x20x16	25	7,89
430066	8423545122464	20x16x16	25	7,75
430060	8423545107607	20x16x20	25	7,75
430560	8423545122235	25x16x20	25	10,96
430570*	8423545136553	26x16x20	25	11,50
430006	8423545122495	20x20x16	25	7,89
430050	8423545122501	20x25x20	25	11,43
430056*	8423545133224	20x26x20	25	11,99
430505	8423545107690	25x20x25	25	11,58
430424	8423545140772	40x26x40	1	41,37
430434	8423545140789	40x32x40	1	43,35

* Consultar plazo de entrega
Consult delivery time / Consulter délai

Te Reducida Tubo-Tubo / Tube-Tube Reduced Tee / Te Réduite Tube-Tube



CÓDIGO	CÓDIGO EAN	MEDIDAS	U.CAJA	PRECIO (€)
430566	8423545122358	25x16x16	25	10,55
430565	8423545122365	25x16x25	25	11,55
430500	8423545122389	25x20x20	25	11,20
430550	8423545122396	25x25x20	25	11,76
430525	8423545122402	25x32x25	10	17,23
430510*	8423545133354	26x20x20	25	11,52
430516*	8423545133331	26x20x26	25	12,22
430536*	8423545133378	26x32x26	10	17,50
430556*	8423545133361	26x26x20	25	12,40
430576*	8423545133330	26x16x16	25	10,87
430586*	8423545133347	26x16x26	25	12,19
430252	8423545116326	32x25x32	10	16,45
430255	8423545116340	32x25x25	10	16,30
430262*	8423545133385	32x26x32	10	16,77
430265*	8423545133392	32x26x26	10	16,94

* Consultar plazo de entrega
Consulter délai / Consult delivery time

Raccords Laiton avec Finition Jaune / Brass Fittings with Yellow Finition / Racorería Latón en Acabado Amarillo

Manchon Femelle / Female Coupler / Enlace Hembra

CÓDIGO	CÓDIGO EAN	MEDIDAS	U.CAJA	PRECIO (€)
431216Y	8423545134863	1/2"x16	25	3,21
431220Y	8423545134887	1/2"x20	25	3,48
431320Y	8423545134894	3/4" 20	25	4,00
431325Y	8423545134900	3/4" 25	25	4,94
431336Y*	8423545134917	3/4" 26	25	5,24
431425Y	8423545134924	1" x25	25	6,09
431436Y*	8423545134948	1" x26	25	6,39
431432Y	8423545134931	1" x32	10	6,57
431532Y	8423545134955	1" 1/4 x32	10	9,22



CSTBat -240- 1950

* Consultar plazo de entrega
Consult delivery time / Consulter délai

Manchon Mâle / Male Coupler / Entronque Macho

CÓDIGO	CÓDIGO EAN	MEDIDAS	U.CAJA	PRECIO (€)
432216Y	8423545134962	1/2"x16	25	3,01
432220Y	8423545134986	1/2"x20	25	3,50
432320Y	8423545135006	3/4" x20	25	4,29
432325Y	8423545135013	3/4" x25	25	5,13
432336Y*	8423545135020	3/4" x26	25	5,42
432425Y	8423545135037	1" x25	25	6,31
432426Y*	8423545135051	1" x26	25	6,61
432432Y	8423545135044	1" x32	10	6,94
432532Y	8423545135068	1" 1/4 x32	10	9,27



CSTBat -240- 1950

* Consultar plazo de entrega
Consult delivery time / Consulter délai

Raccord Droit Jonction Egal / Equal Union / Manguito Unión

CÓDIGO	CÓDIGO EAN	MEDIDAS	U.CAJA	PRECIO (€)
433016Y	8423545135075	16x16	25	3,50
433020Y	8423545135099	20x20	25	4,11
433025Y	8423545135105	25x25	25	6,33
433036Y*	8423545135129	26x26	25	6,55
433032Y	8423545135112	32x32	10	8,61



CSTBat -240- 1950

Raccord Droit Jonction Réduit / Reducing Union / Manguito Unión Reducido

CÓDIGO	CÓDIGO EAN	MEDIDAS	U.CAJA	PRECIO (€)
434160Y	8423545135136	16x20	25	3,96
434165Y	8423545135143	16x25	25	5,03
434176Y*	8423545135167	16x26	25	5,23
434205Y	8423545135181	20x25	25	5,95
434216Y*	8423545135198	20x26	25	6,25
434252Y	8423545135204	25x32	10	8,99
434256Y*	8423545135211	26x32	10	9,29



CSTBat -240- 1950

Racorería Latón en Acabado Amarillo / Brass Fittings with Yellow Finition / Raccords Laiton avec Finition Jaune

Raccords Laiton avec Finition Jaune / Brass Fittings with Yellow Finition / Racorería Latón en Acabado Amarillo

Racor Móvil / Female Swivel Fitting / Raccord Droit Femelle Erou Tournant



CÓDIGO	CÓDIGO EAN	MEDIDAS	U.CAJA	PRECIO (€)
435216Y	8423545135235	1/2"x16	25	3,50
435220Y	8423545135259	1/2"x20	25	3,73
435320Y	8423545135280	3/4"x20	25	4,68
435325Y	8423545135297	3/4"x25	25	5,44
435336Y*	8423545135303	3/4"x26	25	5,74
435425Y	8423545135310	1"x25	25	7,00
435436Y*	8423545135334	1"x26	25	7,30
435432Y	8423545135327	1"x32	10	7,81

CSTBat -240- 1950

Coude Mur Creux / Hollow Side Wall Elbow / Codo Tabique Hueco

CÓDIGO	CÓDIGO EAN	MEDIDAS	U.CAJA	PRECIO (€)
425216Y	8423545134306	1/2"x16	25	5,71
425220Y	8423545134313	1/2"x20	25	5,81



CSTBat -240- 1950

Codo Hembra / Female Elbow / Coude Femelle



CÓDIGO	CÓDIGO EAN	MEDIDAS	U.CAJA	PRECIO (€)
421216Y	8423545134023	1/2"x16	25	3,62
421220Y	8423545134047	1/2"x20	25	4,54
421325Y	8423545134061	3/4"x25	25	5,71
421336Y*	8423545134078	3/4"x26	25	6,01
421425Y	8423545134085	1"x25	25	8,87
421436Y*	8423545134108	1"x26	25	9,17
421432Y	8423545134092	1"x32	10	9,26

CSTBat -240- 1950

Coude Tube - Tube / Tube-Tube Elbow / Codo Tubo-Tubo

CÓDIGO	CÓDIGO EAN	MEDIDAS	U.CAJA	PRECIO (€)
424016Y	8423545134252	16x16	25	3,97
424020Y	8423545134276	20x20	25	4,92
424025Y	8423545134283	25x25	25	7,92
424036Y*	8423545136812	26x26	25	8,31
424032Y	8423545134290	32x32	10	11,28



CSTBat -240- 1950

Codo Macho / Male Elbow / Coude Mâle



CÓDIGO	CÓDIGO EAN	MEDIDAS	U.CAJA	PRECIO (€)
422216Y	8423545134115	1/2"x16	25	3,75
422220Y	8423545134139	1/2"x20	25	4,04
422320Y	8423545134146	3/4"x20	25	5,25
422325Y	8423545134153	3/4"x25	25	5,87
422336Y*	8423545134160	3/4"x26	25	6,17
422436Y	8423545134184	1"x32	10	9,53

CSTBat -240- 1950

Te Femelle / Female Tee / Te Hembra

CÓDIGO	CÓDIGO EAN	MEDIDAS	U.CAJA	PRECIO (€)
426216Y	8423545134320	1/2"x16	25	5,45
426220Y	8423545134344	1/2"x20	25	6,08
426325Y	8423545134351	3/4"x25	25	9,42
426336Y*	8423545136829	3/4"x26	25	9,89
426432Y	8423545134368	1"x32	10	13,98



CSTBat -240- 1950

Codo Mural / Wall Elbow / Applique Mural



CÓDIGO	CÓDIGO EAN	MEDIDAS	U.CAJA	PRECIO (€)
423216Y	8423545134207	1/2"x16	25	4,75
423220Y	8423545134221	1/2"x20	25	5,18
423320Y	8423545134238	3/4"x20	25	6,20
423325Y	8423545134245	3/4"x25	20	7,33
423336Y*	8423545136874	3/4"x26	20	7,69

CSTBat -240- 1950

Racorería Latón en Acabado Amarillo / Brass Fittings with Yellow Finition / Raccords Laiton avec Finition Jaune

Raccords Compression / Compression Brass Fittings / Racorería Compresión

Te Tubo-Tubo / Tube-Tube Tee / Te Tube-Tube



CÓDIGO	CÓDIGO EAN	MEDIDAS	U.CAJA	PRECIO (€)
429016Y	8423545134450	16x16x16	25	6,60
429020Y	8423545134474	20x20x20	25	7,49
429025Y	8423545134481	25x25x25	25	11,76
429036Y*	8423545134504	26x26x26	25	12,72
429032Y	8423545134498	32x32x32	10	16,78



Te Reducida Tubo-Tubo / Tube-Tube Reduced Tee / Te Réduite Tube-Tube



CÓDIGO	CÓDIGO EAN	MEDIDAS	U.CAJA	PRECIO (€)
430606Y	8423545134801	16x20x16	25	7,49
430066Y	8423545134559	20x16x16	25	7,36
430060Y	8423545134542	20x16x20	25	7,36
430006Y	8423545134511	20x20x16	25	7,49
430050Y	8423545134528	20x25x20	25	10,86
430056Y*	8423545134535	20x26x20	25	11,40
430566Y	8423545134764	25x16x16	25	10,02
430576Y	8423545134771	26x16x16	25	10,33
430560Y	8423545134740	25x16x20	25	10,41
430570Y*	8423545134560	26x16x20	25	10,92
430565Y	8423545134757	25x16x25	25	10,97
430586Y*	8423545134788	26x16x26	25	11,58
430500Y	8423545134641	25x20x20	25	10,65
430510Y*	8423545134672	26x20x20	25	10,95
430505Y	8423545134658	25x20x25	20	11,00
430516Y*	8423545134689	26x20x26	20	11,61
430550Y	8423545134719	25x25x20	25	11,17
430556Y*	8423545134726	26x26x20	25	11,78
430525Y	8423545134696	25x32x25	10	15,54
430536Y*	8423545134702	26x32x26	10	15,75
430255Y	8423545134610	32x25x25	10	15,48
430265Y*	8423545134634	32x26x26	10	16,09
430252Y	8423545134603	32x25x32	10	15,62
430262Y*	8423545134627	32x26x32	10	15,93



Union Male / Male Union / Unión Macho

CÓDIGO	CÓDIGO EAN	MEDIDAS	U.BOLSA	PRECIO (€)
458216	8423545139585	16x1/2"	-	3,64
458220	8423545143148	20x1/2"	-	5,77
458320	8423545139592	20x3/4"	-	6,13
458325	8423545139615	25x3/4"	-	8,68
458425	8423545139639	25x1"	-	9,77
458432	8423545139653	32x1"	-	11,59



Union Femelle / Female Union / Unión Hembra

CÓDIGO	CÓDIGO EAN	MEDIDAS	U.BOLSA	PRECIO (€)
455216	8423545139660	16x1/2"	-	4,13
455220	8423545139677	20x1/2"	-	6,37
455320	8423545139684	20x3/4"	-	6,68
455325	8423545139691	25x3/4"	-	8,68
455425	8423545139714	25x1"	-	10,93



Unión Simple / Equal Union / Unión Igual

CÓDIGO	CÓDIGO EAN	MEDIDAS	U.BOLSA	PRECIO (€)
457016	8423545139738	16x16	-	5,83
457020	8423545139745	20x20	-	8,86
457025	8423545139752	25x25	-	13,05
457032	8423545139776	32x32	-	18,82



Coude Male / Male Elbow / Codo Macho

CÓDIGO	CÓDIGO EAN	MEDIDAS	U.BOLSA	PRECIO (€)
452216	8423545139783	16x1/2"	-	4,55
452220	8423545139790	20x1/2"	-	7,16
452320	8423545139806	20x3/4"	-	7,59
452325	8423545139813	25x3/4"	-	10,68
452425	8423545139837	25x1"	-	13,29



**Codo Hembra** / Female Elbow / *Coude Femelle*

CÓDIGO	CÓDIGO EAN	MEDIDAS	U.BOLSA	PRECIO (€)
451216	8423545139851	16x1/2"	-	5,46
451220	8423545139868	20x1/2"	-	6,68
451320	8423545139875	20x3/4"	-	7,53
451325	8423545139882	25x3/4"	-	9,71
451425	8423545139905	25x1"	-	11,59

Codo Igual / Equal Elbow / *Coude Egal*

CÓDIGO	CÓDIGO EAN	MEDIDAS	U.BOLSA	PRECIO (€)
454016	8423545139929	16x16	-	5,83
454020	8423545139936	20x20	-	8,86
454025	8423545139943	25x25	-	12,14
454032	8423545139967	32x32	-	20,94

Codo Hembra Mural / Female Elbow with Disk / *Coude Mural*

CÓDIGO	CÓDIGO EAN	MEDIDAS	U.BOLSA	PRECIO (€)
453216	8423545139974	16x1/2"	-	6,68
453220	8423545139981	20x1/2"	-	7,83
453320	8423545139998	20x3/4"	-	10,74

Te Femelle / Female Tee / **Te Hembra**

CÓDIGO	CÓDIGO EAN	MEDIDAS	U.BOLSA	PRECIO (€)
456216	8423545140000	16x1/2"x16	-	7,89
456320	8423545140017	20x3/4"x20	-	11,84
456325	8423545140024	25x3/4"x25	-	15,18
456432	8423545140048	32x1"x32	-	24,77

Te Egal / Equal Tee / **Te Igual**

CÓDIGO	CÓDIGO EAN	MEDIDAS	U.BOLSA	PRECIO (€)
459016	8423545140055	16x16x16	-	8,92
459020	8423545140062	20x20x20	-	12,44
459025	8423545140079	25x25x25	-	17,00
459032	8423545140093	32x32x32	-	29,44

Te Reduction / Reduced Tee / **Te Reducida**

CÓDIGO	CÓDIGO EAN	MEDIDAS	U.BOLSA	PRECIO (€)
459060	8423545140109	20x16x20	-	11,59
459006	8423545140116	20x20x16	-	11,29
459505	8423545140154	25x20x25	-	15,78

Colectores entre Ejes 35 mm (M-H 3/4" o 1" - Tomas M 1/2")

Manifolds 35 mm (M-H 3/4" or 1" - Outlets M 1/2") / Collecteurs entr'Axe 35 mm (M-H 3/4" ou 1" - Sorties M 1/2")



* Fundido / Cast / Fonte

CÓDIGO	CÓDIGO EAN	MEDIDAS	U.CAJA	PRECIO (€)
942322	8423545056189	M-H 3/4" - 2 TOMAS M 1/2"	-	8,25
942332	8423545056196	M-H 3/4" - 3 TOMAS M 1/2"	-	16,24
942342	8423545056202	M-H 3/4" - 4 TOMAS M 1/2"	-	18,95
942352*	8423545056219	M-H 3/4" - 5 TOMAS M 1/2"	-	28,78
942422	8423545061978	M-H 1" - 2 TOMAS M 1/2"	-	9,39
942432	8423545056226	M-H 1" - 3 TOMAS M 1/2"	-	21,96
942442	8423545056233	M-H 1" - 4 TOMAS M 1/2"	-	27,38
942452*	8423545056240	M-H 1" - 5 TOMAS M 1/2"	-	33,43

Cuerpo Llave Esfera Empotrar / Embed Ball Valve Body / Corps Vanne à Boisseau à Encastrer



CÓDIGO	CÓDIGO EAN	MEDIDAS	U.CAJA	PRECIO (€)
438216	8423545124437	16	20	22,44
438220	8423545124444	20	20	23,13
438225	8423545124451	25	10	32,99

Llave Esfera Empotrar / Embed Ball Valve / Vanne à Boisseau à Encastrer



CÓDIGO	CÓDIGO EAN	MEDIDAS	U.CAJA	PRECIO (€)
438620	8423545124703	20	10	23,07
438625	8423545124529	25	10	27,69
438632	8423545124536	32	10	35

Cuerpo Llave Esfera en "U" / Embed "U" Ball Valve Body / Corps Vanne à Boisseau "U" à Encastrer



CÓDIGO	CÓDIGO EAN	MEDIDAS	U.CAJA	PRECIO (€)
438316	8423545124499	16	10	29,62
438320	8423545124505	20	10	31,50
438325	8423545124512	25	10	46,75

Douilles / Sleeves / Casquillos



CÓDIGO	CÓDIGO EAN	MEDIDAS	U.CAJA	PRECIO (€)
400016	8423545115282	16	1	1,04
400020	8423545115299	20	1	1,18
400025	8423545115305	25	1	2,14
400026	8423545135372	26	1	2,14
400032	8423545115312	32	1	2,75

Plaques de Fixation / Fixation Plate / Placas Fijación



CÓDIGO	CÓDIGO EAN	MEDIDAS	U.CAJA	PRECIO (€)
400415	8423545124550	Grande / Big / Grande	1	3,11



CÓDIGO	CÓDIGO EAN	MEDIDAS	U.CAJA	PRECIO (€)
400416	8423545126424	Pequeña / Small / Petite	1	10,07



CÓDIGO	CÓDIGO EAN	DESCRIPCIÓN	U.CAJA	PRECIO (€)
400417	8423545131527	Placa Codo Tabique Hueco / Hollow Side Wall Elbow Plate / Plaque Coude Mur Creux	1	7,56



82

Válvulas Esfera
Ball Valves / *Vannes à Boisseau*



82

Válvulas Retención
Retention Valves / *Clapets Anti-retour*



84

Conexiones Inox
Stainless Steel Hoses / *Flexibles Sanitaires Inox*

VC⁰³

Válvulas y Conexiones Inox

Valves and Stainless Steel Hoses
Valves et Flexibles Sanitaires

Producción con latón según Normas EN12164, EN12165 & EN1982.
Made with brass under EN12164, EN12165 & EN1982 Norms.
Production avec laiton selon Normes EN12164, EN12165 & EN1982.

Válvulas Esfera / Ball Valves / Vannes à Boisseau

Vannes à Boisseau / Ball Valves / Válvulas Esfera

Válvula Esfera H-H / F-F Ball Valve / Vanne à Boisseau F-F



CÓDIGO	CÓDIGO EAN	ARTÍCULO	U.BOLSA	PRECIO (€)
488002	8423545025451	1/2"	10	9,75
488003	8423545025475	3/4"	10	13,60
488004	8423545025499	1"	10	24,72

Grifo Esfera Codo Manguera

Robinet Puisage à Boisseau Raccord au Nez / Full Way Square Ball Tap 2p.Hose Connector



CÓDIGO	CÓDIGO EAN	ARTÍCULO	U.BOLSA	PRECIO (€)
490002	8423545025970	1/2"x3/4"	10	9,24
490003	8423545025994	3/4"x1"	10	11,11
490004	8423545026007	1"x1" 1/4	10	20,28

Válvulas Retención / Retention Valves / Clapets Anti-retour

Válvula Retención / Retention Valve / Clapet Anti-retour



CÓDIGO	CÓDIGO EAN	ARTÍCULO	U.BOLSA	PRECIO (€)
870002	8423545052280	1/2"	-	6,77
870003	8423545052297	3/4"	-	8,75
870004	8423545052310	1"	-	12,83

Filtro Válvula Retención Inox / Retention Valve Inox Filter / Crépine Inox Clapet Anti-retour



CÓDIGO	CÓDIGO EAN	ARTÍCULO	U.BOLSA	PRECIO (€)
872002	8423545052761	1/2"	-	1,78
872003	8423545052778	3/4"	-	2,57
872004	8423545052792	1"	-	4,11

Têtes / Handles / Volantes

CÓDIGO	CÓDIGO EAN	MEDIDAS	U.BOLSA/CAJA	PRECIO (€)
290100	8423545091951	REDONDO ROUND / RONDE	5	6,85



CÓDIGO	CÓDIGO EAN	MEDIDAS	U.BOLSA/CAJA	PRECIO (€)
290110	8423545091968	LARGO LARGE / LONG	5	6,85



CÓDIGO	CÓDIGO EAN	MEDIDAS	U.BOLSA/CAJA	PRECIO (€)
290120	8423545091975	OCULTO HIDDEN / CACHÉ	5	6,37

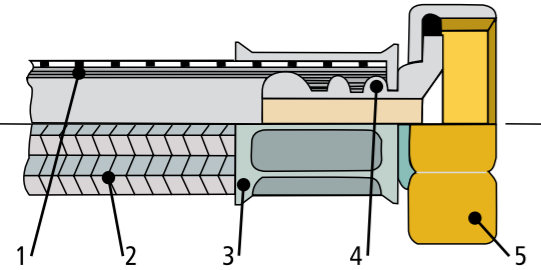


Allonge / Extension Piece / Alargadera

CÓDIGO	CÓDIGO EAN	MEDIDAS	U.BOLSA/CAJA	PRECIO (€)
290500	8423545100530	25 mm	25	1,67



Conexiones Inox / Stainless Steel Hoses / Flexibles Inox



1 – Tubo EPDM-80 según Normas UNE 53526/1ºR, UNE 53130 y UNE 53510/1ºR
2 – Trenzado en hilo de acero inox AISI 304
3 – Campana de acero inox AISI 304/16-547(M) UNE 53626/2/2011
4 – Boquilla de latón CuZn39Pb3
5 – Tuerca de latón estampado niquelado con junta
 1 – EPDM-80 tube according to UNE 53526/1ºR, UNE 53130 and UNE 53510/1ºR Norms
 2 – Brided stainless steel wire AISI 304
 3 – Stainless steel bushing AISI 304/16-547(M) UNE 53626/2/2011
 4 – Brass nozzle CuZn39Pb3
 5 – Nickel-plated stamped brass nut with joint
 1 – Tube EPDM-80 selon Normes UNE 53526/1ºR, UNE 53130 et UNE 53510/1ºR
 2 – Tressé avec fil d’acier inox AISI 304
 3 – Douille d’acier inox AISI 304/16-547(M) UNE 53626/2/2011
 4 – Buse en laiton CuZn39Pb3
 5 – Ecrou en laiton matriçé nickelé avec joint

Conexiones Standard / Standard Stainless Steel Hoses / Flexibles Standard



Presión 16 bars / Pressure 16 bars / Pression 16 bars + 90°C Temp.

H-H 3/8"-3/8" / F-F 3/8"-3/8" / F-F 3/8"-3/8"
 ø Int. 8,3 mm ø Ext. 12,1 mm Paso Racor 6 mm

CÓDIGO	CÓDIGO EAN	ARTÍCULO	U.BOLSA/CAJA	PRECIO (€)
863110	8423545050897	10 cm	10	2,98
863115	8423545050910	15 cm	10	3,20
863120	8423545050934	20 cm	10	3,42
863125	8423545050958	25 cm	10	3,64
863130	8423545050972	30 cm	10	3,86
863135	8423545050996	35 cm	10	4,08
863140	8423545075272	40 cm	10	4,30
863145	8423545051030	45 cm	10	4,66
863150	8423545051054	50 cm	10	4,72
863160	8423545051078	60 cm	10	5,29
863170	8423545051092	70 cm	10	5,62
863180	8423545065037	80 cm	10	5,95
863191	8423545063002	100 cm	10	7,38
863250	8423545091685	150 cm	10	11,35

M-H 3/8"-3/8" / M-F 3/8"-3/8" / M-F 3/8"-3/8"
 ø Int. 8,3 mm ø Ext. 12,1 mm Paso Racor 6 mm

CÓDIGO	CÓDIGO EAN	ARTÍCULO	U.BOLSA/CAJA	PRECIO (€)
861110	8423545050392	10 cm	10	2,98
861115	842354 5050415	15 cm	10	3,20
861120	8423545050439	20 cm	10	3,42
861125	8423545050453	25 cm	10	3,64
861130	8423545050477	30 cm	10	3,86
861135	8423545050491	35 cm	10	4,08
861140	8423545050514	40 cm	10	4,30
861145	8423545050538	45 cm	10	4,41
861150	8423545050552	50 cm	10	4,63
861160	8423545050576	60 cm	10	5,29
861170	8423545050590	70 cm	10	5,62
861180	8423545063606	80 cm	10	5,95
861190	8423545065082	90 cm	10	6,50
861191	8423545050606	100 cm	10	7,38
861250	8423545091746	150 cm	10	13,93

M-H 3/8"-1/2" / M-F 3/8"-1/2" / M-F 3/8"-1/2"
 ø Int. 8,3 mm ø Ext. 12,1 mm Paso Racor 6 mm

CÓDIGO	CÓDIGO EAN	ARTÍCULO	U.BOLSA/CAJA	PRECIO (€)
862110	8423545050651	10 cm	10	3,86
862115	8423545050675	15 cm	10	3,97
862120	8423545050699	20 cm	10	4,08
862125	8423545050712	25 cm	10	4,30
862130	8423545050736	30 cm	10	4,52
862135	8423545050750	35 cm	10	4,74
862140	8423545050774	40 cm	10	4,96
862145	8423545050798	45 cm	10	5,18
862150	8423545050811	50 cm	10	5,51
862160	8423545050835	60 cm	10	5,95
862170	8423545050859	70 cm	10	6,39
862191	8423545091630	100 cm	10	10,80
862250	8423545091654	150 cm	10	18,07

F-F 3/8"-1/2" / F-F 3/8"-1/2" / H-H 3/8"-1/2"
 ø Int. 8,3 mm ø Ext. 12,1 mm Paso Racor 6 mm

CÓDIGO	CÓDIGO EAN	ARTÍCULO	U.BOLSA/CAJA	PRECIO (€)
864110	8423545051108	10 cm	10	3,86
864115	8423545051122	15 cm	10	3,97
864120	8423545051146	20 cm	10	4,08
864125	8423545051160	25 cm	10	4,30
864130	8423545051184	30 cm	10	4,52
864135	8423545051207	35 cm	10	4,74
864140	8423545051221	40 cm	10	4,96
864150	8423545051269	50 cm	10	5,51
864160	8423545051283	60 cm	10	5,95
864170	8423545051306	70 cm	10	6,23
864180	8423545051320	80 cm	10	6,61
864191	8423545080184	100 cm	10	7,38

M-F 1/2"-3/8" / M-F 1/2"-3/8" / M-H 1/2"-3/8"
 ø Int. 8,3 mm ø Ext. 12,1 mm Paso Racor 6 mm

CÓDIGO	CÓDIGO EAN	ARTÍCULO	U.BOLSA/CAJA	PRECIO (€)
867210	8423545051726	10 cm	10	3,86
867215	8423545051740	15 cm	10	3,97
867220	8423545051764	20 cm	10	4,08
867225	8423545051788	25 cm	10	4,30
867230	8423545051801	30 cm	10	4,52
867235	8423545051825	35 cm	10	4,74
867240	8423545051849	40 cm	10	4,96
867245	8423545051863	45 cm	10	5,18
867250	8423545051887	50 cm	10	5,51
867260	8423545051900	60 cm	10	5,95
867270	8423545065051	70 cm	10	6,39
867291	8423545077054	100 cm	10	7,38

Flexibles Inox / Stainless Steel Hoses / Conexiones inox

F-F 1/2"-1/2" / F-F 1/2"-1/2" / H-H 1/2"-1/2"
 ø Int. 8,3 mm ø Ext. 12,1 mm Paso Racor 6 mm

CÓDIGO	CÓDIGO EAN	ARTÍCULO	U.BOLSA/CAJA	PRECIO (€)
868210	8423545051962	10 cm	10	3,86
868215	8423545051986	15 cm	10	3,97
868220	8423545052006	20 cm	10	4,08
868225	8423545052020	25 cm	10	4,30
868230	8423545052044	30 cm	10	4,52
868235	8423545052068	35 cm	10	4,74
868240	8423545052082	40 cm	10	4,96
868245	8423545052105	45 cm	10	5,18
868250	8423545052129	50 cm	10	5,51
868260	8423545052143	60 cm	10	5,95
868270	8423545052167	70 cm	10	6,39
868280	8423545052174	80 cm	10	6,61
868290	8423545052181	90 cm	10	6,94
868291	8423545052198	100 cm	10	7,38

M-F 1/2"-1/2" / M-F 1/2"-1/2" / M-H 1/2"-1/2"
 ø Int. 8,3 mm ø Ext. 12,1 mm Paso Racor 6 mm

CÓDIGO	CÓDIGO EAN	ARTÍCULO	U.BOLSA/CAJA	PRECIO (€)
866210	8423545051443	10 cm	10	3,86
866215	8423545051467	15 cm	10	3,97
866220	8423545065723	20 cm	10	4,08
866225	8423545051504	25 cm	10	4,30
866230	8423545051528	30 cm	10	4,52
866235	8423545051542	35 cm	10	4,74
866240	8423545051566	40 cm	10	4,96
866245	8423545051580	45 cm	10	5,18
866250	8423545075265	50 cm	10	5,51
866260	8423545051627	60 cm	10	5,95
866270	8423545051641	70 cm	10	6,39
866280	8423545051658	80 cm	10	6,61
866290	8423545061756	90 cm	10	6,94
866291	8423545051665	100 cm	10	7,38

Flexibles Inox Compteur d'Eau / Water Meter Stainless Steel Hoses / Conexiones Inox Contador Agua

F-F 3/4"-3/4" / F-F 3/4"-3/4" / H-H 3/4"-3/4" ø Int. 19 mm

CÓDIGO	CÓDIGO EAN	ARTÍCULO	U.BOLSA/CAJA	PRECIO (€)
877330	8423545060193	30 cm	-	21,38
877335	8423545065143	35 cm	-	22,30
877340	8423545053027	40 cm	-	23,36
877350	8423545061695	50 cm	-	25,78
877360	8423545065167	60 cm	-	27,99
877370	8423545065174	70 cm	-	30,41
877380	8423545065181	80 cm	-	32,84
877390	8423545065198	90 cm	-	35,26
877300	8423545064955	100 cm	-	37,24



Pression 15 kg/cm² / Pressure 15 kg/cm² / Presión 15 kg/cm² + 90°C Temp.

Conexiones Inox / Stainless Steel Hoses / Flexibles Inox

Flexibles Inox / Stainless Steel Hoses / Conexiones inox

Conexiones Inox Contador Agua / Water Meter Stainless Steel Hoses / Flexibles Inox Compteur d'Eau



Presión 15 kg/cm² / Pressure 15 kg/cm² / Pression 15 kg/cm²
+ 90°C Temp.

H-H 1"-1" / F-F 1"-1" / F-F 1"-1"
ø Int. 25 mm

CÓDIGO	CÓDIGO EAN	ARTÍCULO	U.BOLSA/CAJA	PRECIO (€)
877430	8423545059449	30 cm	-	26,44
877435	8423545065204	35cm	-	27,55
877440	8423545064214	40 cm	-	28,65
877450	8423545064948	50 cm	-	30,85
877460	8423545065211	60 cm	-	33,06
877470	8423545065228	70 cm	-	35,26
877480	8423545065235	80 cm	-	37,46
877490	8423545065242	90 cm	-	39,67
877400	8423545062456	100 cm	-	41,87

Conexiones Termo Inox / Heating Stainless Steel Hoses / Flexibles Chauffage Inox



Presión 10 bars / Pressure 10 bars / Pression 10 bars
+ 90°C Temp.

H-H 1/2"-1/2" / F-F 1/2"-1/2" / F-F 1/2"-1/2"
ø Int. 13,3 mm ø Ext. 19 mm Paso Racor 10 mm

CÓDIGO	CÓDIGO EAN	ARTÍCULO	U.BOLSA/CAJA	PRECIO (€)
898215	8423545054208	15 cm	10	6,32
898220	8423545054215	20 cm	10	6,77
898225	8423545054222	25 cm	10	7,21
898230	8423545054239	30 cm	10	7,65
898235	8423545054246	35 cm	10	8,11
898240	8423545054253	40 cm	10	8,53
898245	8423545054260	45 cm	10	8,97
898250	8423545054277	50 cm	10	9,41
898260	8423545054284	60 cm	10	10,29
898270	8423545065730	70 cm	10	12,05

H-H 1/2"-3/4" / F-F 1/2"-3/4" / F-F 1/2"-3/4"
ø Int. 13,3 mm ø Ext. 19 mm Paso Racor 10 mm

CÓDIGO	CÓDIGO EAN	ARTÍCULO	U.BOLSA/CAJA	PRECIO (€)
894315	8423545053850	15 cm	10	7,32
894320	8423545053867	20 cm	10	7,76
894325	8423545053874	25 cm	10	8,20
894330	8423545053881	30 cm	10	8,64
894335	8423545053898	35 cm	10	9,04
894340	8423545053904	40 cm	10	9,52
894345	8423545053911	45 cm	10	10,09
894350	8423545053928	50 cm	10	10,67
894360	8423545053935	60 cm	10	11,59
894370	8423545053942	70 cm	10	12,52

M-H 1/2"-1/2" / M-F 1/2"-1/2" / M-F 1/2"-1/2"
ø Int. 13,3 mm ø Ext. 19 mm Paso Racor 10 mm

CÓDIGO	CÓDIGO EAN	ARTÍCULO	U.BOLSA/CAJA	PRECIO (€)
897215	8423545054062	15 cm	10	6,32
897220	8423545054079	20 cm	10	6,77
897225	8423545054086	25 cm	10	7,21
897230	8423545054093	30 cm	10	7,65
897235	8423545054109	35 cm	10	8,11
897240	8423545054116	40 cm	10	8,53
897245	8423545054123	45 cm	10	8,97
897250	8423545054130	50 cm	10	9,41
897260	8423545054147	60 cm	10	10,29
897270	8423545062975	70 cm	10	12,05

F-F 3/4"-3/4" / F-F 3/4"-3/4" / H-H 3/4"-3/4"
ø Int. 13,3 mm ø Ext. 19 mm Paso Racor 10 mm

CÓDIGO	CÓDIGO EAN	ARTÍCULO	U.BOLSA/CAJA	PRECIO (€)
893315	8423545053751	15 cm	10	8,37
893320	8423545053768	20 cm	10	8,57
893325	8423545053775	25 cm	10	8,81
893330	8423545053782	30 cm	10	9,39
893335	8423545075258	35 cm	10	10,03
893340	8423545053805	40 cm	10	10,27
893345	8423545053812	45 cm	10	10,71
893350	8423545053829	50 cm	10	11,15
893360	8423545053836	60 cm	10	12,03
893370	8423545053843	70 cm	10	12,91

M-F 3/4"-1/2" / M-F 3/4"-1/2" / M-H 3/4"-1/2"
ø Int. 13,3 mm ø Ext. 19 mm Paso Racor 10 mm

CÓDIGO	CÓDIGO EAN	ARTÍCULO	U.BOLSA/CAJA	PRECIO (€)
892315	8423545053652	15 cm	10	7,32
892320	8423545053669	20 cm	10	7,76
892325	8423545053676	25 cm	10	8,20
892330	8423545053683	30 cm	10	8,64
892335	8423545053690	35 cm	10	9,04
892340	8423545053706	40 cm	10	9,52
892345	8423545053713	45 cm	10	10,09
892350	8423545053720	50 cm	10	10,67
892360	8423545053737	60 cm	10	11,59
892370	8423545062982	70 cm	10	12,52

M-F 1/2"-3/4" / M-F 1/2"-3/4" / M-H 1/2"-3/4"
ø Int. 13,3 mm ø Ext. 19 mm Paso Racor 10 mm

CÓDIGO	CÓDIGO EAN	ARTÍCULO	U.BOLSA/CAJA	PRECIO (€)
896315	8423545053966	15 cm	10	7,32
896320	8423545053973	20 cm	10	7,76
896325	8423545053980	25 cm	10	8,20
896330	8423545053997	30 cm	10	8,64
896335	8423545054000	35 cm	10	9,04
896340	8423545054017	40 cm	10	9,52
896345	8423545054024	45 cm	10	10,09
896350	8423545054031	50 cm	10	10,67
896360	8423545054048	60 cm	10	11,59
896370	8423545065747	70 cm	10	12,52

M-F 3/4"-3/4" / M-F 3/4"-3/4" / M-H 3/4"-3/4"
ø Int. 13,3 mm ø Ext. 19 mm Paso Racor 10 mm

CÓDIGO	CÓDIGO EAN	ARTÍCULO	U.BOLSA/CAJA	PRECIO (€)
891315	8423545053553	15 cm	10	8,37
891320	8423545053560	20 cm	10	8,57
891325	8423545053577	25 cm	10	8,81
891330	8423545053584	30 cm	10	9,39
891335	8423545053591	35 cm	10	10,03
891340	8423545053607	40 cm	10	10,27
891345	8423545053614	45 cm	10	10,71
891350	8423545053621	50 cm	10	11,15
891360	8423545053638	60 cm	10	12,03
891370	8423545053645	70 cm	10	12,91

Set Flexibles Inox Robinetterie / Stainless Steel Hoses Tap Set / Juego Conexiones Inox Grifería

F 3/8"-10/100 / F 3/8"-10/100 / H 3/8"-10/100
ø Int. 8,3 mm ø Ext. 12,1 mm

CÓDIGO	CÓDIGO EAN	ARTÍCULO	U.BOLSA/CAJA	PRECIO (€)
869003	8423545074794	3/8" 30 cm	2	7,82



Pression 16 bars / Pressure 16 bars / Presión 16 bars
-10°C a + 90°C Temp.

Gr⁰⁴

Grifería Faucets *Robinetterie*

Fabricación bajo Norma EN-816 con latón según Normas EN12164, EN12165 y EN1982.
Made under EN-816 Norm with brass under EN12164, EN12165 and EN1982 Norms.
Fabrication sous Norme EN-816 avec laitón selon Normes EN12164, EN12165 et EN1982.

Monomandos <i>Mixers / Mitigeurs</i>		90
Grifería Temporizada Regulable "Novo Tempus" <i>Adjustable Timed Tap Ware "Novo Tempus"</i> <i>Robinetterie Temporisé Réglable "Novo Tempus"</i>		91
Pedales <i>Pedal Taps / Pédales</i>		92
Grifería Variada <i>Assorted Taps / Robinetterie Diverse</i>		93
Grifos Lavadora <i>Washing Machine Taps / Robinetterie pour Machine à Laver</i>		95
Llaves Regulación <i>Angle Valves / Robinets d'Arrêt</i>		96
Monturas Grifo <i>Head taps / Têtes Universelles</i>		96
Complementos <i>Complements / Compléments</i>		97

Monomandos / Mixers / Mitigeurs

PRIMA



Monomando Lavabo / Basin Mixer / Mitigeur Evier

CÓDIGO	CÓDIGO EAN	ARTÍCULO	U.BOLSA	PRECIO (€)
740010	8423545092590	-	1	74,28

Monomando Bañera / Bath Mixer / Mitigeur Baignoire

CÓDIGO	CÓDIGO EAN	ARTÍCULO	U.BOLSA	PRECIO (€)
740030	8423545092538	-	1	123,10

Monomando Ducha / Bidet Mixer / Mitigeur Bidet

CÓDIGO	CÓDIGO EAN	ARTÍCULO	U.BOLSA	PRECIO (€)
740040	8423545092538	-	1	96,26

Grifería Temporizada Regulable "Novo-Tempus"

Adjustable Timed Tap Ware "Novo-Tempus" / Robinetterie Temporisé Réglable "Novo-Tempus"

<p>TEMPUS</p>	<ul style="list-style-type: none"> • Grifería temporizada pre-regulada • Mecanismo de cierre automático. • Compatible con la grifería NOVO-TEMPUS y otras. • Pre-adjusted timed sanitary taps. • Automatic stop mechanism. • Mechanism interchangeable with NOVO-TEMPUS taps and others. • Robinetterie Temporisé pre-réglée • Mécanisme de fermeture automatique. • Compatibilité avec la robinetterie NOVO-TEMPUS et autres. 	<p>NOVO - TEMPUS</p>	<ul style="list-style-type: none"> • Grifería temporizada regulable • Mecanismo fácil de regulación a voluntad. • Compatible con la grifería TEMPUS y otras. • Adjustable timed sanitary taps. • Stop mechanism with voluntary easy regulation. • Mechanism interchangeable with TEMPUS taps and others. • Robinetterie Temporisé réglable. • Mécanisme de facil réglage à volonté. • Compatibilité avec la robinetterie TEMPUS et autres.
----------------------	---	-----------------------------	---

La Grifería Temporizada ha sido probada en nuestro laboratorio a 3 Kgs. (bars) de presión; los tiempos indicados son aproximados. The Timed Tap-Wares are tested in our laboratory to 3 kgs. (bars) of pressure; times indicated are approximate. Les Robinets Temporisés ont été testés en notre laboratoire à 3 kgs. (bars) de pression; les temps indiqués sont approximatifs.

Si se incrementa o disminuye la presión de trabajo (respecto a los 3 Kgs. con los que ha sido probada), tiene una incidencia directa en el tiempo de cierre y apertura (el tiempo de flujo de agua se incrementa o reduce en consecuencia). If we increase or decrease the work pressure (regarding the 3 kgs. that have been tested), there is a direct incidence in the closing and opening time (water flow's time increases or decreases accordingly). Si la pression de travail est augmentée ou diminuée (par rapport aux 3 kgs. du test effectué), il y a une répercussion directe en le temps d'ouverture et fermeture (le temps de débit d'eau s'incrémente ou se réduit en conséquence).

Siempre que nuestra Grifería Temporizada se instala en obra nueva, más aún si es una instalación colectiva, es necesario purgar las tuberías antes de instalar los grifos, ya que toda Grifería Temporizada es muy sensible a la suciedad, pudiendo repercutir en el correcto funcionamiento de la instalación (impidiendo un cierre correcto). Whenever our Timed Tap-Wares are installed in a new facility, even more if it's a collective installation, it is necessary to purge piping before placing the taps, since the whole range of Timed Tap-Wares is very sensitive to dirt, which may affect its proper operation (preventing a proper closure). Chaque fois que nos Robinets Temporisés s'installent en tout nouveau bâtiment, plus encore s'il s'agit d'une installation collective, il est nécessaire de purger les tubes avant d'installer les robinets, donc tous les Robinets Temporisés sont très sensibles à la saleté, pouvant affecter au correct fonctionnement de l'installation (empêchant une correcte fermeture).

Si se incrementa o disminuye la presión de trabajo (respecto a los 3 Kgs. con los que ha sido probada), tiene una incidencia directa en el tiempo de cierre y apertura (el tiempo de flujo de agua se incrementa o reduce en consecuencia). If we increase or decrease the work pressure (regarding the 3 kgs. that have been tested), there is a direct incidence in the closing and opening time (the water flow's time increases or decreases accordingly). Si la pression de travail est augmentée ou diminuée (par rapport aux 3 kgs. du test effectué), il y a une répercussion directe en le temps d'ouverture et fermeture (le temps de débit d'eau s'incrémente ou se réduit en conséquence).

Asimismo recordamos que, para toda instalación colectiva de Grifos Temporizados, consulten a nuestro Departamento Técnico en caso de cualquier duda. Likewise, for any collective installation of Timed Tap-Wares, we recommend to consult our Technical Department previously in case of any doubt. Nous recommandons aussi que, pour toute installation collective de Robinets Temporisés, veuillez consulter notre Service Technique dans le cas de quelque doute.

Grifería Temporizada Regulable "Novo-Tempus"

Robinetterie Temporisé Réglable "Novo-Tempus" / Adjustable Timed Tap Ware "Novo-Tempus"

Grifo Temporizado Regulable Urinario-Ducha Empotrar

Robinet Temporisé Réglable à Encastrer Urinoir-Douche / Adjustable Embed Urinary-Shower Timed Tap

CÓDIGO	CÓDIGO EAN	ARTÍCULO	U.BOLSA	PRECIO (€)
720300	8423545076255	1/2"	1	86,22
720400	8423545062364	1/2"	1	50,00



Robinet Temporisé Réglable Urinoir / Adjustable Urinary Timed Tap / Grifo Temporizado Regulable Urinario

CÓDIGO	CÓDIGO EAN	ARTÍCULO	U.BOLSA	PRECIO (€)
720200	8423545062340	1/2"	1	81,50



Tête Robinet Temporisé Réglable / Adjustable Timed Tap Head / Montura Grifo Temporizado Regulable

CÓDIGO	CÓDIGO EAN	ARTÍCULO	U.BOLSA	PRECIO (€)
720000	8423545062395	1/2"	1	25,00



Pedales / Pedal Taps / Pédales

Mezclador Doble Pedal Horizontal / Horizontal Double Pedal Mixer / *Mélangeur Double Pédale Horizontale*



Agua Fría-Caliente / Cold-Hot Water / *Eau Froide-Chaude*

CÓDIGO	CÓDIGO EAN	ARTÍCULO	U.BOLSA	PRECIO (€)
667100	8423545068823	1/2"	1	225,00

Grifo Pedal Horizontal / Horizontal Pedal Tap / *Robinet Pédale Horizontale*



Agua Fría / Cold Water / *Eau Froide*

CÓDIGO	CÓDIGO EAN	ARTÍCULO	U.BOLSA	PRECIO (€)
665100	8423545035917	1/2"	1	127,00

Mezclador Pedal Horizontal / Horizontal Pedal Mixer / *Mélangeur Pédale Horizontale*



Agua Fría-Caliente / Cold-Hot Water / *Eau Froide-Chaude*

CÓDIGO	CÓDIGO EAN	ARTÍCULO	U.BOLSA	PRECIO (€)
666100	8423545036273	1/2"	1	150,00

Robinetterie Diverse / Assorted Taps / **Grifería Variada**

Robinet pour Cochons / Pigs Drinker / Bebedero para Cerdos

CÓDIGO	CÓDIGO EAN	ARTÍCULO	U.BOLSA	PRECIO (€)
965002	8423545057445	1/2"	20	5,87



Robinet Puisage Simple / Pressure Elbow Tap / Grifo Codo Presión

Poli / Polished / Pulido

CÓDIGO	CÓDIGO EAN	ARTÍCULO	U.BOLSA	PRECIO (€)
460002	8423545023013	1/2"	1	16,20



Robinet Puisage avec Raccord au Nez / Garden Hose Pressure Tap / Grifo Codo Manguera

Poli / Polished / Pulido

CÓDIGO	CÓDIGO EAN	ARTÍCULO	U.BOLSA	PRECIO (€)
461002	8423545023181	1/2"	1	18,30



Robinet Evier "Pioner" / Sink Tap "Pioner" / Grifo Fregadera "Pioner"

Longeur 12 cm. / 12 cm. Long / Largo 12 cm.

CÓDIGO	CÓDIGO EAN	ARTÍCULO	U.BOLSA	PRECIO (€)
818214	8423545045091	1/2"x14 V/ABS	2	22,85



Grifería Variada / Assorted Taps / Robinetterie Diverse

Grifo Lavabo "Pioner" / Basin Tap "Pioner" / Robinet Evier "Pioner"



CÓDIGO	CÓDIGO EAN	ARTÍCULO	U.BOLSA	PRECIO (€)
816100	8423545044865	1/2" ABS	2	28,65

Atomizador Cromado / Chromium-plated Water Sprayer / Atomiseur Chromé



CÓDIGO	CÓDIGO EAN	ARTÍCULO	U.BOLSA	PRECIO (€)
701050	8423545038529	22/100 H	40	1,88
701054	8423545038543	24/100 M	40	2,08



Ahorra Agua / Save Water / Economie de l'Eau

Con Florón / With Tail Piece / Avec Rosace

Robinetterie Machine à Laver / Washing Machine Taps / Grifos Lavadora

Robinet Machine à Laver 1/2"-3/4" / 1/2"-3/4" Washing Machine Tap / Grifo Lavadora 1/2"-3/4"

CÓDIGO	CÓDIGO EAN	ARTÍCULO	U.BOLSA	PRECIO (€)
811002	8423545044520	1/2" V/ABS	2	12,29



Set Robinet Adaptateur Lave-vaisselle / Dishwasher Machine Tap Adapter Set / Conjunto Grifo Adaptador Lavavajillas

CÓDIGO	CÓDIGO EAN	ARTÍCULO	U.BOLSA	PRECIO (€)
817003	8423545044940	V/METAL	1	42,00



Allonge / Piece / Extension

CÓDIGO	CÓDIGO EAN	ARTÍCULO	U.BOLSA	PRECIO (€)
376304	8423545020920	3/4" x4 cm	1	8,20

Flexible Plastique Entrée Machine à Laver / Inlet Washing Machine Plastic Hose / Flexo Plástico Entrada Lavadora

Ecrou ABS / ABS Nut / Tuerca ABS

CÓDIGO	CÓDIGO EAN	ARTÍCULO	U.BOLSA	PRECIO (€)
922015	8423545054895	1,50 m	1	5,18
922020	8423545054918	2,00 m	1	6,10



Flexible Plastique Sortie Machine à Laver / Outlet Washing Machine Plastic Hose / Flexo Plástico Salida Lavadora

CÓDIGO	CÓDIGO EAN	ARTÍCULO	U.BOLSA	PRECIO (€)
922216	8423545054994	1,50 m	1	3,56

Coude / Elbow / Codo

CÓDIGO	CÓDIGO EAN	ARTÍCULO	U.BOLSA	PRECIO (€)
922217	8423545092439	-	1	0,51



Llaves Regulación / Angle Valves / Robinets d'Arrêt

Llave Regulación 1/4 Vuelta / 1/4 Turn Angle Valve / Robinet Arrêt Equerre 1/4 Tour



CÓDIGO	CÓDIGO EAN	ARTÍCULO	U.BOLSA	PRECIO (€)
821901R	8423545113127	1/2"x3/8"	2	5,72
821902R	8423545114179	1/2"x1/2"	2	6,30

Monturas Grifo / Head Taps / Têtes Universelles

Montura Universal Vista / Universal Tap Head / Tête Universelle



CÓDIGO	CÓDIGO EAN	ARTÍCULO	U.BOLSA	PRECIO (€)
671002	8423545036440	1/2"	1	9,76
671018	8423545036488	18/150	1	9,76
671019	8423545036501	19/150	1	9,76

Montura Universal Empotrar / Embed Universal Tap Head / Tête Universelle à Encastrer



CÓDIGO	CÓDIGO EAN	ARTÍCULO	U.BOLSA	PRECIO (€)
675002	8423545036891	1/2"	1	14,48
675018	8423545036938	18/150	1	14,48
675019	8423545036952	19/150	1	14,48

Compléments / Complements / Complementos

Rosaces / Tail Pieces / Florones

Plate Inox (A) / Plate Inox / Plano Inox

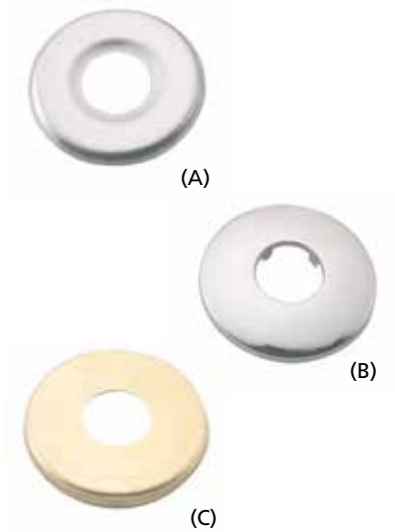
CÓDIGO	CÓDIGO EAN	ARTÍCULO	U.BOLSA	PRECIO (€)
841001	8423545048702	3/8"	100	0,37
841002	8423545048719	1/2"	100	0,37
841003	8423545068892	3/4"	100	0,37

Bombé Inox (B) / Convex Inox / Bombeado Inox

CÓDIGO	CÓDIGO EAN	ARTÍCULO	U.BOLSA	PRECIO (€)
841502	8423545086605	1/2"	100	0,37

Laiton Poli (C) / Polished Brass / Latón Pulido

CÓDIGO	CÓDIGO EAN	ARTÍCULO	U.BOLSA	PRECIO (€)
841902	8423545062470	1/2"	100	1,18



Raccords Union Monobloc / Monobloc Nipples / Machones Monobloc

Normal / Standard / Normal

CÓDIGO	CÓDIGO EAN	ARTÍCULO	U.BOLSA	PRECIO (€)
417201	8423545021750	1/2"x3/8"	25	4,07

Long / Large / Largo

CÓDIGO	CÓDIGO EAN	ARTÍCULO	U.BOLSA	PRECIO (€)
417211	8423545021781	1/2"x3/8"	25	4,35

Coude / Elbow / Codo

CÓDIGO	CÓDIGO EAN	ARTÍCULO	U.BOLSA	PRECIO (€)
417221	8423545021804	1/2"x3/8"	25	5,31



Ba⁰⁵

Complementos de Baño Bathroom Complements *Accessoires Salle de Bain*

Fabricación bajo Norma EN-816 con latón según Normas EN12164, EN12165 y EN1982.
Made with brass under EN-816 Norm under EN12164, EN12165 and EN1982 Norms.
Fabrication sous Norme EN-816 avec laiton selon Normes EN12164, EN12165 et EN1982.

Flexos de Ducha
Shower Hoses / Flexibles Douche



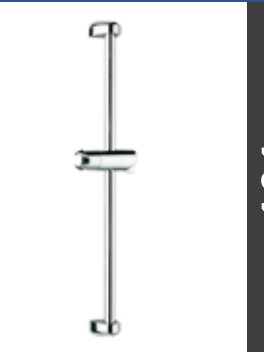
100

Mangos de Ducha
Hand Showers / Douchettes



100

Barras Deslizantes
Sliding Rails / Barres Coulissantes



101

Brazos Ducha Pared
Wall Showers / Becs Murals



101

Rociadores para brazos ducha
Shower Roses / Pommés de Douche



102

Soportes de Ducha
Shower Supports / Supports de Douche



103

Sifones Lavabo y Complementos
WC Rubber Traps and Complements / Siphons Caoutchouc WC et Compléments



104

Juntas Moldeadas
Mould Rubber Seals / Joints Moulés



105

Complementos de Baño
Bathroom Complements / Accessoires Salle de Bain



108

Flexos de Ducha / Shower Hoses / Flexibles Douche

Flexo Inox Standard - 1 Tuerca Cónica / Standard Inox Shower Hose - 1 Conic Nut / Flexible Inox Standard - 1 Ecrou Conique



CÓDIGO	CÓDIGO EAN	ARTÍCULO	U.BOLSA	PRECIO (€)
186455	8423545007402	1,50 m	1	9,00
186475	8423545007433	1,70 m	1	9,56
186485	8423545007457	2,00 m	1	10,37

Mangos de Ducha / Hand Showers / Douchettes

Mango Ducha "Sara" / Hand Shower "Sara" / Douchette "Sara"



Monojet

Sin Codo / Without Elbow / Sans Coude

CÓDIGO	CÓDIGO EAN	ARTÍCULO	U.BOLSA	PRECIO (€)
842650	8423545086261	CROMO	1	5,55

Mango Ducha "Nina" / Hand Shower "Nina" / Douchette "Nina"



Monojet

Sin Codo / Without Elbow / Sans Coude

CÓDIGO	CÓDIGO EAN	ARTÍCULO	U.BOLSA	PRECIO (€)
842550	8423545086285	CROMO	1	6,30

Mango Ducha "Cristin" / Hand Shower "Cristin" / Douchette "Cristin"



Monojet

Codo ABS / ABS Elbow / Coude ABS

CÓDIGO	CÓDIGO EAN	ARTÍCULO	U.BOLSA	PRECIO (€)
845100	8423545049303	BLANCO	1	2,65
845130	8423545049334	NEGRO	1	2,65

Barre Coulissante / Sliding Rail / Barras Deslizante

Barre Coulissante / Sliding Rail / Barra Deslizante

Tigris Ø 18 mm / Tigris Ø 18 mm / Tigris Ø 18 mm

CÓDIGO	CÓDIGO EAN	ARTÍCULO	U.BOLSA	PRECIO (€)
190705	8423545062753	CROMO	1	19,75



Bec Murals / Wall Showers / Brazos Ducha Pared

Bec Mural Super "Skay" / Super Wall Shower "Skay" / Brazo Ducha Súper "Skay"

CÓDIGO	CÓDIGO EAN	ARTÍCULO	U.BOLSA	PRECIO (€)
842100	8423545048795	1/2" - 35 cm ø20mm	1	15,92



Rociadores para Brazos de Ducha / Shower Roses / Pommes de Douche

Rociador Ducha con Rótula "Ital" / Shower Rose with Kneecap "Ital" / Pomme Douche avec Rotule "Ital"



CÓDIGO	CÓDIGO EAN	ARTÍCULO	U.BOLSA	PRECIO (€)
840102	8423545048610	1/2"	1	14,50

Rociador Plástico / Plastic Shower Rose / Pomme de Douche Plastique



CÓDIGO	CÓDIGO EAN	ARTÍCULO	U.BOLSA	PRECIO (€)
839002	8423545048580	1/2" Ø 53	1	1,30

Rociador "Skay" / Shower Rose "Skay" / Pomme de Douche "Skay"



CÓDIGO	CÓDIGO EAN	ARTÍCULO	U.BOLSA	PRECIO (€)
840302	8423545048641	1/2" Ø 90	1	5,25

Acier Inox / Stainless steel / Acero Inox

Rociador "Peque" / Shower Rose "Peque" / Pomme de Douche "Peque"



CÓDIGO	CÓDIGO EAN	ARTÍCULO	U.BOLSA	PRECIO (€)
840002	8423545048603	1/2" Ø 58	1	8,67

Cromado
Chromé / Chromium-plated

Supports de Douche / Shower Supports / Soportes de Ducha

Support Douche avec Rotule / Shower Support with Kneecap / Soporte Ducha con Rótula

Métal / Metal / Metal

CÓDIGO	CÓDIGO EAN	ARTÍCULO	U.BOLSA	PRECIO (€)
849100	8423545049693	CROMO	1	6,73



Support Douche "Podium" / Shower Support "Podium" / Soporte Ducha "Podium"

CÓDIGO	CÓDIGO EAN	ARTÍCULO	U.BOLSA	PRECIO (€)
849185	8423545049877	CROMO / CHROME / CHROMÉ	1	9,04



Coude Douchette / Hand-shower Brass Elbow / Codo Mango Ducha

ABS / ABS / ABS

CÓDIGO	CÓDIGO EAN	ARTÍCULO	U.BOLSA	PRECIO (€)
845999	8423545049563	1/2"	25	1,48



Sifones Lavabo y Complementos / WC Rubber Traps and Complements / Siphons Caoutchouc WC et Compléments

Sifón de Goma / Rubber Trap / Siphon Caoutchouc



Abierto Pared / Open Wall / Mur Ouvert

CÓDIGO	CÓDIGO EAN	ARTÍCULO	U.BOLSA	PRECIO (€)
961030	8423545027261	30/30 mm	30	5,71
961035	8423545057285	35/35 mm	30	5,71
961040	8423545069660	40/40 mm	25	6,20



Fregadera Doble / Double Sink / Evier Double

CÓDIGO	CÓDIGO EAN	ARTÍCULO	U.BOLSA	PRECIO (€)
962100	8423545057308	COMPLETO	1	19,25

Válvula Desagüe / Sink Drainvalve / Vidage Evier



Fregadera Plástico / Plastic Sink / Evier Plastique

CÓDIGO	CÓDIGO EAN	ARTÍCULO	U.BOLSA	PRECIO (€)
858430	8423545050170	30 mm	1	7,12
858435	8423545050194	35 mm	1	7,12

Cadena de Bolas Cromada / Chromium-plated Ball Chain / Chaînette Perlée Chromé



Metros / Meters / Mètres

CÓDIGO	CÓDIGO EAN	ARTÍCULO	U.BOLSA	PRECIO (€)
915032	8423545054680	Ø 3,2 mm (bobina 50 mts)	50	3,26
915040	8423545054697	Ø 4 mm (bobina 50 mts)	50	4,04



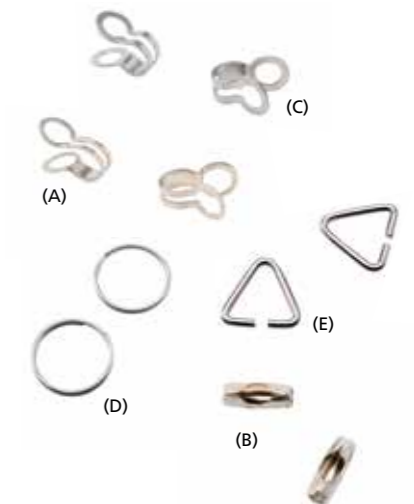
Juegos / Sets / Sets

CÓDIGO	CÓDIGO EAN	ARTÍCULO	U.BOLSA	PRECIO (€)
919032	8423545054789	25 cm Ø 3,2 mm	25	1,58
919040	8423545054802	45 cm Ø 4 mm	25	2,44

Siphons Caoutchouc WC et Compléments / WC Rubber Traps and Complements / Sifones Lavabo y Complementos

Accessoires pour Chaînette / Ball Chain Complements / Accesorios Cadena Bolas

CÓDIGO	CÓDIGO EAN	ARTÍCULO	U.BOLSA	PRECIO (€)
916177 (A)	8423545079348	"U" 3,2 mm	100	0,10
916178 (B)	8423545054703	LLAVERO	100	0,18
916179 (C)	8423545054727	"U" 4,0 mm	100	0,15
917112 (D)	8423545054741	ANILLA LLAVERO	100	0,18
918088 (E)	8423545054765	TRIÁNGULO TAPÓN GOMA	100	0,10



Joints Moulés / Mould Rubber Seals / Juntas Moldeadas

Joints Clapet / Closing Rubber Seals / Goma Válvulas Cierre

Plat / Flat / Plana

CÓDIGO	CÓDIGO EAN	ARTÍCULO	U.BOLSA	PRECIO (€)
935009	8423545055489	12 mm	100	0,11
935011	8423545055496	14 mm	100	0,12
935013	8423545055519	16 mm	100	0,12
935016	8423545055533	18 mm	100	0,15



Aveugle / Blind / Ciega

CÓDIGO	CÓDIGO EAN	ARTÍCULO	U.BOLSA	PRECIO (€)
936009	8423545055588	12 mm	100	0,11
936011	8423545055595	14 mm	100	0,12
936013	8423545055618	16 mm	100	0,13
936016	8423545055632	18 mm	100	0,15
936020	8423545055656	22 mm	100	0,17

Juntas Moldeadas / Mould Rubber Seals / Joints Moulés

Joints Moulés / Mould Rubber Seals / Juntas Moldeadas

Junta Goma Plana Normal / Normal Flat Rubber Joint / Joint Plat Normal Caoutchouc



CÓDIGO	CÓDIGO EAN	ARTÍCULO	U.BOLSA	PRECIO (€)
941001	8423545055779	3/8" - 10x15	100	0,09
941002	8423545055793	1/2" - 14x18,5	100	0,12
941003	8423545055816	3/4" - 18x23,5	100	0,13
941004	8423545055830	1" - 24x30	100	0,15
941005	8423545055847	1"1/4 - 29,5x35	100	0,38
941006	8423545055854	1"1/2 - 37x44	100	0,38
941007	8423545055861	2" - 50x56	100	0,39

Junta Goma Plana Ancha / Wide Flat Rubber Joint / Joint Plat Large Caoutchouc



CÓDIGO	CÓDIGO EAN	ARTÍCULO	U.BOLSA	PRECIO (€)
941101	8423545055885	3/8" - 8x15	100	0,06
941102	8423545055908	1/2" - 10x18,5	100	0,09
941103	8423545055922	3/4" - 13x23,5	100	0,12
941104	8423545055946	1" - 20x30	100	0,18
941105	8423545055953	1"1/4 - 28,5x37,5	100	0,25
941106	8423545055960	1"1/2 - 30x44	100	0,35
941107	8423545055977	2" - 46x56	100	0,48

Junta Goma para Racor Macho "Barcelona"

Rubber Joint for Male Quick Connector "Barcelona" / Joint Caoutchouc pour Raccord Rapide Mâle Arrosage "Barcelona"



CÓDIGO	CÓDIGO EAN	ARTÍCULO	U.BOLSA	PRECIO (€)
940020	8423545055687	20 mm	1	0,46
940025	8423545055694	25 mm	1	0,35
940030	8423545055700	30 mm	1	0,38
940035	8423545055717	35 mm	1	0,73
940040	8423545055724	40 mm	1	0,87
940045	8423545055731	45 mm	1	0,98
940050	8423545055748	50 mm	1	1,06
940060	8423545055755	60 mm	1	2,28
940070	8423545055762	70 mm	1	2,29

Arandela Goma Moldeada / Mould Rubber Joint / Joint Caoutchouc Moulé



CÓDIGO	CÓDIGO EAN	ARTÍCULO	U.BOLSA	PRECIO (€)
932001	8423545055328	BIDÉ 3/8"	25	2,24
932002	8423545055342	BIDÉ 1/2"	25	1,35
932003	8423545055366	VÁLVULA 3/4"	25	1,44
932004	8423545055380	VÁLVULA 1"	25	1,48
933100	8423545055434	FREGADERA 1"1/4	25	1,65
933200	8423545055441	BAÑO 1"1/2	25	1,85
933300	8423545055465	DEPÓSITO 1"1/4	25	1,44

Joint Plat Caoutchouc / Flat Rubber Joint / Arandela Goma Plana

CÓDIGO	CÓDIGO EAN	ARTÍCULO	U.BOLSA	PRECIO (€)
931001	8423545055205	3/8" 16x30	100	0,21
931002	8423545055229	1/2" 20x46	100	0,35
931003	8423545055243	3/4" 26x66	100	0,54
931004	8423545055267	1" 32x70	100	0,58
931005	8423545055281	1"1/4 36x70	100	0,58
931006	8423545055304	1"1/2 40x80	100	0,58



Joint Klingerit / Klingerit Joint / Junta Klingerit

Normal / Normal / Normal

CÓDIGO	CÓDIGO EAN	ARTÍCULO	U.BOLSA	PRECIO (€)
943001	8423545056257	3/8" - 10x14	100	0,08
943002	8423545056264	1/2" - 13x18	100	0,11
943003	8423545056271	3/4" - 18x23	100	0,15
943004	8423545056288	1" - 24x29	100	0,24
943005	8423545056295	1"1/4 - 32x38	100	0,66
943006	8423545056301	1"1/2 - 37x44	100	1,43
943007	8423545056318	2" - 47x54	100	0,96



Large / Wide / Ancha

CÓDIGO	CÓDIGO EAN	ARTÍCULO	U.BOLSA	PRECIO (€)
943101	8423545056325	3/8" - 8x14,5	100	0,11
943102	8423545056332	1/2" - 10x19	100	0,13
943103	8423545056349	3/4" - 16x24	100	0,17
943104	8423545056356	1" - 23x30	100	0,26
943105	8423545056363	1"1/4 - 29x38	100	0,66
943106	8423545056370	1"1/2 - 35x44	100	0,79
943107	8423545056387	2" - 44x55	100	0,96

Complementos de Baño / Bathroom Complements / Accessoires Salle de Bain

Tapón Goma Moldeada con Embellecedor Inox / Rubber Plug with Inox Top / Bouchon Caoutchouc avec Enjoliveur Inox



CÓDIGO	CÓDIGO EAN	ARTÍCULO	U.BOLSA	PRECIO (€)
949040	8423545056592	40 mm	25	1,24
949044	8423545056646	44 mm	25	1,39
949047	8423545056677	47 mm	25	1,50
949055	8423545056738	55 mm	25	1,88

Tapón Goma Universal / Universal Rubber Plug / Bouchon Caoutchouc Multi-usage



Tapón Universal / Bouchon Multi-usage / Universal Rubber Stopper

CÓDIGO	CÓDIGO EAN	ARTÍCULO	U.BOLSA	PRECIO (€)
949144	8423545056776	44 mm	25	1,11

Tapaorificios Bidé o Lavabo / Bidet or Basin Hole Stopper / Cache-trou Bidet ou Evier



CÓDIGO	CÓDIGO EAN	ARTÍCULO	U.BOLSA	PRECIO (€)
925145	8423545055120	CIEGO CROMO	25	1,40
925146	8423545055144	CIEGO BLANCO	25	1,25

Teflón / Teflon / Teflon



CÓDIGO	CÓDIGO EAN	ARTÍCULO	U.BOLSA	PRECIO (€)
980031	8423545057957	12 m	10	0,49

Accessoires Salle de Bain / Bathroom Complements / Complementos de Baño

Axe Papier WC / WC Paper Axel / Eje Portarrollos WC

CÓDIGO	CÓDIGO EAN	ARTÍCULO	U.BOLSA	PRECIO (€)
980033	8423545057995	-	25	0,79



Set Equerre Lavabo / Washbasin Square Set / Juego Escuadra Lavabo

CÓDIGO	CÓDIGO EAN	ARTÍCULO	U.BOLSA	PRECIO (€)
951100	8423545056790	1,5 mm	1	4,90



Filtre Grille Urinoir / Urinary Grill Filter / Filtro Rejilla Urinario

CÓDIGO	CÓDIGO EAN	ARTÍCULO	U.BOLSA	PRECIO (€)
927065	8423545070444	INOX	25	2,00



Filtre Evier / Sink Filter / Filtro Fregadera

CÓDIGO	CÓDIGO EAN	ARTÍCULO	U.BOLSA	PRECIO (€)
927055	8423545055182	INOX	25	1,70



Generalidades

Las condiciones generales de venta se consideran aceptadas por el comprador en el momento de efectuar un pedido, sin embargo estas no anulan cualquier condición de venta especial pactada por escrito directamente con el comprador.

2. Mercancías

La empresa se reserva el derecho a efectuar cualquier modificación que considere útil, sin previo aviso y sin que el comprador pueda demandar cualquier tipo de perjuicio. Todos los datos impresos en catálogos o folletos sobre cualquier artículo son a título informativo.

3. Precios

Los precios aplicados son los que están en vigor por parte del vendedor y por lo general, los publicados en nuestra Tarifa y/o Catálogo (siempre el último publicado), siendo potestad del vendedor, su revisión o incluso modificación si lo considera oportuno.

4. Cláusula de Reserva de la Propiedad

En acuerdo con la ley de comercio en su artículo 1506 de "Reserva de Dominio", las mercancías entregadas a cualquier comprador, son de la propiedad del vendedor, hasta que se hayan satisfecho las cantidades adecuadas. En consecuencia en caso de impago de cualquier importe por parte del comprador, el vendedor podrá proceder, sin formalidades anteriores, a la recuperación de la mercancía. Las cantidades eventualmente ya pagadas podrán quedar en propiedad del vendedor a título de perjuicios e intereses.

5. Pagos

Se efectuarán a un máximo de giro a 60 días fecha factura, con una financiación del 1,5 por ciento mensual para plazos superiores. Efectuándose un descuento de 1% en concepto de pronto pago en caso de tratarse de una Reposición dentro de los 15 días fecha factura o bien Giro 20 días fecha factura. Cualquier letra devuelta pendiente de pago, dará lugar a la paralización de nuevos envíos de material hasta la cancelación de la misma.

6. Garantías

Nuestros productos se garantizan por 2 años a partir de la fecha de entrega. Durante dicho período de garantía, el vendedor se responsabiliza en reemplazar los artículos defectuosos, con exclusión de cualquier otro cargo, tipo transporte, mano de obra, etc. Son excluidos de la garantía: Los gastos ocasionados por un tratamiento no apropiado, un montaje defectuoso o un empleo del artículo para el cual no está destinado. El deterioro mediante el transporte. El vendedor dispone de un seguro de Responsabilidad Civil de acuerdo con la de Ley de Ordenación de la Edificación 38/1999. La garantía es válida únicamente para los artículos vendidos por el vendedor.

7. Devoluciones

No se aceptarán sin consulta previa y únicamente con inclusión del albarán con los siguientes datos: Número de envío, motivo de la devolución y si debe ser cambiado o abonado. Toda devolución se efectuará por la misma agencia de transporte por la que recibió el material. Sólo la comercial del vendedor podrá aceptar la devolución superados los 30 días con un demérito pactado con el cliente. Serán rechazadas las que no reúnan las condiciones anteriores y las que sobrepasen los 30 días de su recepción.

8. Entregas

Los plazos de entrega son a título indicativo. El no respetar dichos plazos no obliga a ninguna indemnización. Están autorizadas las entregas parciales.

9. Pedidos

No son aceptados los de importe neto inferior a 200 euros o su importe equivalente en otra moneda.

10. Portes

Pagados a partir de 800 euros Netos para destinos en la Península y Baleares con corresponsal de la agencia de transportes que tengamos contratado el servicio. Los envíos por agencia y forma indicados por el Cliente, son a su cargo.

11. Fuerza Mayor

El vendedor y el comprador no podrán reclamar los gastos e intereses en caso de fuerza mayor, tales como incendio, inundación, accidente, explosión, etc.

12. Litigios

Para todo litigio, los Tribunales de Barcelona son los únicos responsables.

13. IVA

Se aplica el vigente en el momento de efectuar la factura.

General

The general sales conditions are considered accepted by the buyer at the moment the order is made. However, this does not revoke any special sales conditions agreed on, in writing, directly with the buyer.

2. Goods

The company reserves the right to make any adjustments it considers useful without prior notice and without the buyer being able to sue for any type of damages. All of the printed data in the catalogues and brochures regarding any item are strictly informative.

3. Prices

The prices applied are the ones currently in effect by the seller and, generally, those published in our Rates and/or Catalogue (the most current one), being the property of the seller, their revision and even their modification if Metalgrup S.A. considers it opportune.

4. Ownership Reservation Clause

In accordance with the commercial law in its Article 1506 "Dominium Reservation", goods delivered to any buyer are the property of the seller until the adequate quantity has been fulfilled. Consequently, in case of non-payment of any amount on the part of the buyer the seller can proceed, without previous formalities, to the recovery of the goods. The quantities eventually already paid may remain the possession of the seller by way of damages and interest.

5. Payments

Payment shall be made by Draft dated sixty days maximum from the invoice date with 1.5% monthly interest for longer time periods. One per cent (1%) discount for quick payment in case of repossession within 15 days of the invoice date or draft 20 days from the invoice date. Any draft returned pending payment, will automatically discontinue new shipments of material until the same has been cancelled.

6. Warranty

Our products are guaranteed for 2 years from the date of delivery. During said period of warranty, the seller promises to replace the defective items, with the exclusion of any other responsibility, type of transportation, labor, etc. Excluded from warranty: Expenses incurred by non-appropriate treatment, defective setting up installation, or use of an item for which it was not intended. Deterioration caused by transport. The seller has Civil Responsibility insurance with the Building Ordinance Law 38/1999. The warranty is valid only for the items sold by the seller.

7. Returns

Returns will not be accepted with prior consent and only with the inclusion of the delivery note with the following data: Shipment number, reason for return, and if it should be changed or paid. All returns will be made through the same transportation agency by which the material was received. Returns that do not comply with these requirements and those returned after a 30-day period will not be accepted.

8. Deliveries

The terms of delivery are approximate. Not respecting said terms does not obligate Metalgrup S.A. to any indemnity. Partial deliveries are authorized.

9. Orders

Orders for less than the net amount of 200 euros or equivalent in any currency will not be accepted.

10. Freight

Paid over the amount of 800 euros. Net to destinies in the Peninsula and the Balears Islands with the corresponding transportation agency we have contracted for service. The Client will pay shipments to the agency and in the manner indicated by the Client.

11. Act of God

The seller and the buyer will not be able to claim costs and interest in case of an act of God such as fire, flood, accident, explosion, etc.

12. Litigation

Only the Court of Barcelona is in charge of all litigation.

13. Added Value Tax

Added Value Tax in force at the time the invoice is issued will be applied.

**OFICINAS Y ALMACÉN**

Pol. Ind. EL PLA
Avda. Laureà Miró, 372-374
08980 Sant Feliu de Llobregat
BARCELONA (SPAIN)
GPS N 41° 23.200', E 2° 02.361'

Dpto. COMERCIAL NACIONAL

Telf.: 936 661 366
Fax: 936 854 200
com.nacional@metalgrup.es

EXPORT DEPARTMENT

Telf.: 00 34 936 853 856
Fax: 00 34 936 851 464
export@metalgrup.es

