

Suelo uso privado | Base uso privado

Calderetas y sumideros | Caixas e sumidouros

Rejillas y canaletas | Grelhas e canais

Suelo

EDIFICACIÓN

Tarifa 2023

Enero 2023





SUELO

Calderetas y sumideros Caixas e sumidouros



Sistema Sumidero Autolimpiante Sistema Sumidouro Autolimpante

Autolimpiante Grancaudal

Calderetas con presatelas y embocadura H para extensión.

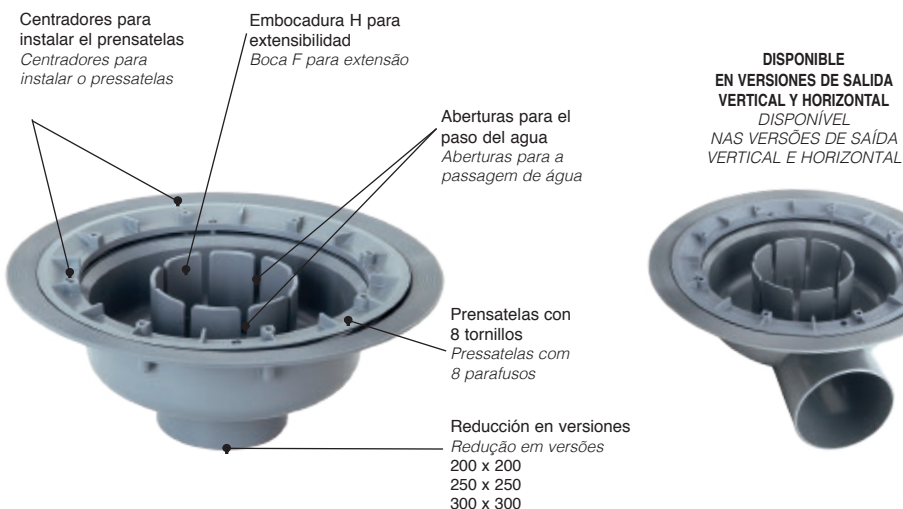
Las nuevas calderetas mejoran y superan a las tradicionales tanto en fiabilidad como en instalación.

PRENSATELAS DE FÁCIL INSTALACIÓN: La caldereta dispone de 4 centradores para el presatelas, al presionar la tela impermeabilizante sobre la zona de la caldereta los centradores atraviesan la tela y hacen muy sencillo fijar en su alojamiento el presatelas que sólo necesitará ser atornillado.

Caixa com presatelas e boca F para extensão.

As novas caixas melhoram e superam as tradicionais tanto em confiabilidade como em instalação.

PRESSATELAS DE FÁCIL INSTALAÇÃO: A caixa conta com 4 centradores para o presatelas, ao pressionar o tecido de impermeabilização na área da caixa, os centradores passam através do tecido e facilitam a fixação do presatelas em seu alojamento, que só necessitará ser parafusado.



Instalación de la tela impermeabilizante / Centradores para instalar o presatelas



Extender la tela impermeabilizante sobre la solera.

Estender a tela impermeabilizante sobre a soleira.



Presionar la tela sobre el área de la caldereta teniendo en cuenta que los centradores atravesarán la tela.

Pressionar a tela sobre na área da caixa, tendo em conta que os centradores atravessarão a tela.



Situar el arillo en los 4 centradores y atornillar.

Colocar o anel nos 4 centradores e parafusar.



Cortar el sobrante de tela.

Cortar a tela em excesso.



Autolimpiante Grancaudal



Fácil acceso / Fácil acesso

**S-246**

PVC

Medida Ø Salida/Saída	Rejilla/Grelha	Color Côr	Ref.	U	U ³	/ n.º	€
50	150x150	● PVC	024060	20	A-4	11,48	
50	150x150	● Ac. inox	024170	2	A-1	87,35	
50	150x150	● PP	024064	20	A-4	10,00	
75	200x200	● PVC	024100	15	A-12	18,78	
75	200x200	● Ac. inox	024180	2	A-2	101,34	
75	200x200	● PP	024104	15	A-12	16,61	
90	250x250	● PVC	024080	10	A-12	25,21	
90	250x250	● Ac. inox	024190	2	A-8	150,25	
90	250x250	● PP	024084	10	A-12	22,01	
110	250x250	● PVC	024090	10	A-12	25,21	
110	250x250	● Ac. inox	024200	2	A-8	150,25	
110	250x250	● PP	024094	10	A-12	22,01	
125	300x300	● PVC	024230	8	A-62	40,30	
125	300x300	● Ac. inox	024220	2	A-9	204,87	
125	300x300	● PP	024234	8	A-5	36,29	

Sumidero sifónico, salida vertical macho.
Sumidouro sifónico, saída vertical macho.**S-246**

Ø Salida Ø Saída	Medida	Ref.	U	U ³	/ n.º	€
75	224x224	024102	1	A-10	83,63	
110	275x275	024202	1	A-10	123,99	

Sumidero sifónico, salida vertical macho encolar, con rejilla fundición C-250. (conforme a EN 124).
Sumidouro sifónico, saída vertical macho colar. Grelha de ferro fundido. Clase C-250. (conforme a EN 124).**A-58**

PVC

Medida	Color Côr	Ref.	U	U ³	/ n.º	€
200X200 - Ø175	● PVC	031554	15	A-8	7,11	
200X200 - Ø175	● PP	031569	15	A-8	6,40	
250X250 - Ø220	● PVC	031555	12	A-4	10,68	
250X250 - Ø220	● PP	031570	12	A-4	9,63	
300X300 - Ø250	● PVC	031556	8	A-4	12,91	
300X300 - Ø250	● PP	031571	8	A-4	11,66	

Rejilla alta para sumidero autolimpiante S-246.
Grelha alta para sumidouro autolimpante S-246.**S-247P**

PVC

Medida Ø Salida/Saída	Rejilla/Grelha	Color Côr	Ref.	U	U ³	/ n.º	€
75	150x150	● PVC	P8182	10	A-4	26,92	
75	150x150	● Ac. inox	P8183	2	A-2	111,82	
75	150x150	● PP	P8180	10	A-4	24,03	
110/90	200x200	● PVC	P8202	6	A-4	47,17	
110/90	200x200	● Ac. inox	P8203	2	A-8	142,56	
110/90	200x200	● PP	P8200	6	A-4	38,59	
110/90	250x250	● PVC	P8252	5	A-4	51,97	
110/90	250x250	● Ac. inox	P8253	2	A-9	198,48	
110/90	250x250	● PP	P8250	5	A-4	43,85	
125	300x300	● Ac. inox	P8263	2	A-62	341,71	
125	300x300	● PP	P8300	4	A-62	89,43	

Caldereta sifónica con prensatelas y extensible, salida vertical macho encolar.

Caixa sifónica para tela impermeabilizante, extensível, saída vertical macho colar.

**S-247**

PVC

Medida Ø Salida/Saída	Rejilla/Grelha	Color Côr	Ref.	U	U ³	/ n.º	€
75	150x150	● PVC	008182	10	A-4	22,45	
75	150x150	● Ac. inox	008183	2	A-2	93,19	
75	150x150	● PP	008180	10	A-4	20,02	
90	200x200	● PVC	008192	10	A-5	36,08	
90	200x200	● Ac. inox	008193	2	A-8	114,15	
90	200x200	● PP	008190	10	A-5	32,17	
90	250x250	● PVC	008242	6	A-12	39,73	
90	250x250	● PP	008240	6	A-12	36,53	
110	200x200	● PVC	008202	6	A-4	36,05	
110	200x200	● Ac. inox	008203	2	A-8	118,79	
110	200x200	● PP	008200	6	A-4	32,16	
110	250x250	● PVC	008252	5	A-4	39,73	
110	250x250	● Ac. inox	008253	2	A-9	165,39	
110	250x250	● PP	008250	5	A-4	36,53	
125	300x300	● Ac. inox	008263	2	A-62	284,77	
125	300x300	● PP	008300	4	A-62	74,53	

Caldereta sifónica extensible, salida vertical macho encolar.
Caixa sifónica, extensível, saída vertical macho colar.

**S-248P**

PVC

Medida		Color	Ref.	U/	/ n.º	€
Ø Salida/Saída	Rejilla/Grelha	Côr				
75	150x150	○PVC	P8212	10	A-4	29,35
75	150x150	Ac. inox	P8213	2	A-2	111,82
75	150x150	●PP	P8210	10	A-4	25,13
110/90	200x200	○PVC	P8282	10	A-65	52,18
110/90	200x200	Ac. inox	P8283	2	A-9	144,25
110/90	200x200	●PP	P8280	10	A-62	44,57
110/90	250x250	○PVC	P8232	5	A-62	58,58
110/90	250x250	Ac. inox	P8233	2	A-9	200,82
110/90	250x250	●PP	P8230	5	A-62	49,49
125	300x300	Ac. inox	P8243	2	A-5	341,71
125	300x300	●PP	P8390	2	A-12	98,72

Caldereta sifónica con prensatelas y extensible, salida horizontal macho encolar

Caixa sífónica para tela impermeabilizante, extensível, saída horizontal macho colar.

**S-248**

PVC

Medida		Color	Ref.	U/	/ n.º	€
Ø Salida/Saída	Rejilla/Grelha	Côr				
75	150x150	○PVC	008212	10	A-4	22,45
75	150x150	Ac. inox	008213	2	A-2	93,19
75	150x150	●PP	008210	10	A-4	20,93
90	200x200	○PVC	008222	10	A-62	35,90
90	200x200	Ac. inox	008223	2	A-8	114,15
90	200x200	●PP	008220	10	A-62	33,48
110	200x200	○PVC	008282	10	A-62	39,88
110	200x200	Ac. inox	008283	2	A-9	120,22
110	200x200	●PP	008280	10	A-62	37,15
110	250x250	○PVC	008232	5	A-5	44,78
110	250x250	Ac. inox	008233	2	A-9	167,35
110	250x250	●PP	008230	5	A-5	41,23
125	300x300	Ac. inox	008243	2	A-5	284,77
125	300x300	PP	008390	2	A-12	82,25

Caldereta sífónica extensible, salida horizontal macho encolar

Caixa sífónica, extensível, saída horizontal macho colar.



PVC

Medida	Ref.	U/	/ n.º	€
110/90	33040215	25	A-9	3,24
125/110	33040216	25	A-4	3,46

Reducción concéntrica.

Redução concêntrica.



PVC

Medida	Ref.	U/	/ n.º	€
110/90	33040217	25	A-4	3,67
125/110	33040218	25	A-4	3,49

Reducción excéntrica.

Redução excêntrica.

**S-388**

PVC

Rejilla en PP
Grelha em PP

Medida		Ref.	U/	/ n.º	€
Ø Salida/Saída	Rejilla/Grelha				
90	200x200	008400	6	A-5	37,51
110	200x200	008410	6	A-62	37,51
110	250x250	008420	4	A-62	43,77
125	300x300	008440	2	A-5	87,05

Caldereta sífónica extensible, salida horizontal macho encolar, con rejilla alta.

Caixa sífónica extensível, saída horizontal macho colar, com grelha alta.

**S-258**

PVC

Rejilla en PP
Grelha em PP

Medida		Ref.	U/	/ n.º	€
Ø Salida/Saída	Rejilla/Grelha				
90	200x200	008340	6	A-5	36,26
90	250x250	008260	8	A-61	41,98
110	200x200	008350	6	A-62	36,26
110	250x250	008270	8	A-61	41,98
125	300x300	008370	2	A-5	77,54

Caldereta sífónica extensible, salida vertical macho encolar, con rejilla alta.

Caixa sífónica extensível, saída vertical macho colar, com grelha alta.

CON
PRENSATELAS**S-493**

PVC

Ø Salida Ø Saída	Medida	Ref.	U/ / n.º	€/ n.º	€
75	150X150	031561	20	A-62	13,63
110	200X200	031562	15	A-4	16,70
110	250X250	031563	12	A-61	18,45
125	300X300	031564	8	A-12	26,31

Cuerpo de caldereta con prensatelas y extensible para sumideros autolimpiantes S-246. Salida horizontal.

Corpo caixa saída horizontal para tela impermeabilizante. Para os modelos S-246 autolimpante. Saída horizontal.

CON
PRENSATELAS**S-492**

PVC

Ø Salida Ø Saída	Medida	Ref.	U/ 2	2 / n.º	€
75	150X150	031557	20	A-62	13,63
110	200X200	031558	15	A-62	16,70
110	250X250	031559	12	A-61	18,45
125	300X300	031560	8	A-65	26,31

Cuerpo de caldereta con prensatelas y extensible para sumideros autolimpiantes S-246. Salida vertical.

Corpo caixa saída vertical para tela impermeabilizante. Para os modelos S-246 autolimpante. Saída vertical.

**S-496**

PVC

Ø Salida Ø Saída	Medida	Ref.	U/ / n.º	€/ n.º	€
75	150X150	008450	6	A-8	9,15
90	200X200	008460	6	A-4	14,22
110	200X200	008480	6	A-4	14,22
110	250X250	008490	6	A-12	15,96

Cuerpo caldereta salida horizontal para tela impermeabilizante. Para los modelos S-246 y S-248 autolimpante.

Corpo caixa saída horizontal para tela impermeabilizante. Para os modelos S-246 e S-248 autolimpante.

**S-497**

PVC

Ø Salida Ø Saída	Medida	Ref.	U/ / n.º	€/ n.º	€
75	150X150	008500	6	A-8	8,46
90	200X200	008510	6	A-4	13,17
110	200X200	008530	6	A-4	13,17
110	250X250	008540	6	A-5	18,44
125	300x300	008550	6	A-65	30,97

Cuerpo caldereta salida vertical para tela impermeabilizante. Para los modelos S-246 y S-247 autolimpante.

Corpo caixa saída vertical para tela impermeabilizante. Para os modelos S-246 e S-247 autolimpante.

CALDERETA Y SUMIDEROS SIFÓNICOS / CAIXAS E SUMIDOUROS SIFÓNICOS**S-150**

PVC

Medida		Ref.	U/ / n.º	€/ n.º	€
Ø Salida/ Saída	Rejilla/Grelha				
40/50	105x105	Acero inox. 008100	25	A-4	10,14

Caldereta sifónica extensible, salida vertical hembra encolar.

Caixa sifónica extensível, saída vertical fêmea colar.

**S-192**

PVC

Medida		Ref.	U/ / n.º	€/ n.º	€
Ø Salida/ Saída	Rejilla/Grelha				
40/50	105x105	Acero inox. 024048	25	A-9	8,63
50/40	105x105	PVC 024058	25	A-9	7,74

Sumidero sifónico, salida vertical hembra encolar.

Sumidouro sifónico, saída vertical fêmea colar.

**S-54**

PP

Medida		Ref.	U/ / n.º	€/ n.º	€
Ø Salida/ Saída	Rejilla/Grelha				
1½ /40	105x105	Acero inox. 024018	25	A-9	5,98

Sumidero sifónico, salida vertical, rejilla acero inoxidable.

Sumidouro sifónico, saída vertical, grelha aço inoxidável.

**S-191**

PVC

Medida		Ref.	U/ / n.º	€/ n.º	€
Ø Salida/ Saída	Rejilla/Grelha				
50/40	105x105	Acero inox. 024028	25	A-9	8,63
50/40	105x105	PVC 024038	25	A-9	7,74

Sumidero sifónico, salida horizontal hembra encolar.

Sumidouro sifónico, saída horizontal fêmea colar.

**S-20**

PVC

Medida

Ø Salida/Saída	Rejilla/Grelha	Ref.	U/	⊠ / n.º	€
75	150x150	PVC J40205	20	-	9,32

Sumidero sifónico PVC salida vertical.
Sumidouro sifónico PVC saída vertical.

**S-23**

PVC

Medida

Ø Salida/Saída	Rejilla/Grelha	Ref.	U/	⊠ / n.º	€
110	250x250	PVC J40394	8	A-62	24,01

Sumidero sifónico PVC salida horizontal.
Sumidouro sifónico PVC saída horizontal.

CALDERETAS PARA AGUAS PLUVIALES (NO SIFÓNICAS) / CAIXAS PARA ÁGUAS FLUVIAIS (NÃO SIFÓNICAS)


PVC

Rejilla en PP
Grelha em PP**S-317**

Medida

Ø Salida/Saída	Rejilla/Grelha	Ref.	U/	⊠ / n.º	€
90	190X190	008310	10	A-65	28,67
110	210X210	008320	10	A-61	30,75

Caldereta "pluviales", no sifónica, extensible, salida vertical macho encolar.

Caixa fluvial, não sifónica, extensível, saída vertical macho colar.



PVC

Rejilla en PP
Grelha em PP**S-318**

Medida

Ø Salida/Saída	Rejilla/Grelha	Ref.	U/	⊠ / n.º	€
110	210x210	008330	10	A-61	33,27

Caldereta "pluviales", no sifónica, extensible, salida vertical macho encolar, rejilla alta.

Caixa fluvial, não sifónica, extensível, saída vertical macho colar, grelha alta.

SUMIDERO PARA BAJANTE / SUMIDOURO PARA BAIXANTES
**S-516**

Medida

Ø Salida/Saída	Ref.	Acabado / Acabamento	U/	⊠ / n.º	€
Ø 110	024210	Ac. inox.	25	A-5	18,76

Sumidero encastrable en tuberías de bajantes pluviales de Ø 110 mm a ras de suelo. Rejilla de 98 x 98 mm. Cuerpo de PP.

Sistema Multi-junta. Sifón extraíble. Especial para terrazas.

Sumidouro encastrável em tubagens de baixantes pluviais de Ø 110 mm plano ao solo. Grelha de 98 x 98 mm. Corpo de PP.

Sistema multijunta. Sição extraível. Especial para terraços

Rejillas fabricadas con material estabilizado contra las radiaciones ultravioleta. / Grelhas fabricadas com material estabilizado contra as radiações ultravioleta.



SUELO

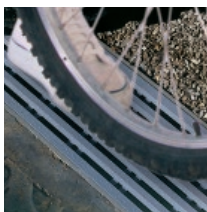
Rejillas y canaletas Grelhas e canais



CANALETAS DE USO PRIVADO / CANAIS DE USO PRIVADO



REJILLA A-15 / GRELHA A-15:



APLICACIONES:

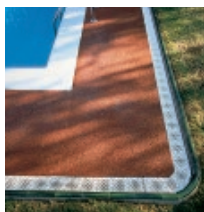
Zonas susceptibles de ser utilizadas exclusivamente por peatones y ciclistas (carga de control 15 kn).

APLICAÇÕES:

Zonas susceptíveis de ser utilizadas exclusivamente pelos peões e ciclistas. (carga de control 15 kn)



REJILLA PEATONAL / GRELHA PEDESTRE:



APLICACIONES:

Paseos, zonas ajardinadas, piscinas, polideportivos, duchas comunes...

APLICAÇÕES:

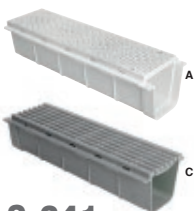
Passeios, jardins, piscinas, zonas desportivas, chuveiros...



Disponible en Gris Claro o Blanco.
Disponível em cinza claro o branco e areia.



GAMA ANCHO 130 / GAMA LARGURA 130



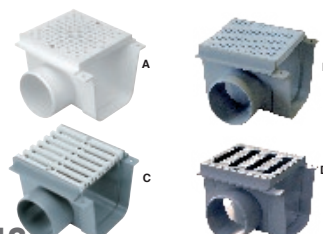
S-241

PVC

	Largo mm	Ref.	Color/Côr	U/ / n.º	€
A	500	029005	P	8 A-62	55,40
A	500	029026	P	8 A-62	60,51
B	500	J40302	P	8 A-62	55,40
D	500	J40301	A-15	8 A-62	55,40
C	500	029006	A-15	8 A-62	55,40

Canaleta con rejilla. (500 largo x 130 ancho x 127 alto).

Canal com grelha. (500 longo x 130 largo x 127 alto).



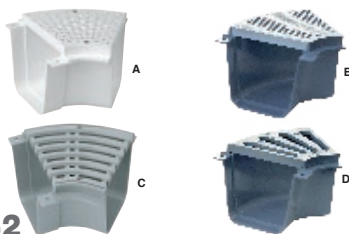
S-243

PVC

	Largo mm	Ref.	Color/Côr	U/ / n.º	€
	150	A 029009	P	10 A-4	19,39
con		A 029028	P	10 A-4	20,36
Salida		B J40312	P	10 A-4	19,39
		D J40311	A-15	10 A-4	19,39
ø 90 M.		C 029010	A-15	10 A-4	19,39

Canaleta con rejilla y salida. (150 largo x 130 ancho x 127 alto).

Canal com grelha e saída. (150 longo x 130 largo x 127 alto).



S-242

PVC

	Angulo	Ref.	Color/Côr	U/ / n.º	€
A	45°	029007	P	10 A-9	20,33
A	45°	029027	P	10 A-9	21,62
B	45°	J40332	P	10 A-9	20,33
D	45°	J40331	A-15	10 A-9	20,33
C	45°	029008	A-15	10 A-9	20,33

Angulo canaleta con rejilla (45°), giro a derecha.

Ângulo canal com grelha (45°), vire à direita.



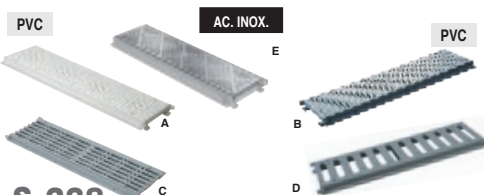
S-259

PVC

	Largo mm	Ref.	Color/Côr	U/ / n.º	€
	500	029013	P	10 A-5	32,78
	500	029029	P	10 A-5	35,57

Canaleta sin rejilla. (500 largo x 130 ancho x 127 alto).

Canal sem grelha. (500 longo x 130 largo x 127 alto).

**S-238**

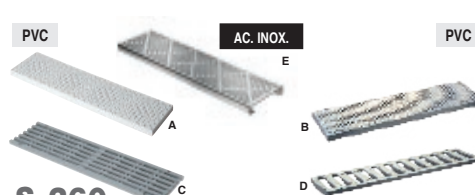
Largo mm	Ref.	Color/Cór	U/	/ n.º	€		
A	500	029001	P	○	20	A-12	31,31
A	500	029025	P	○	20	A-12	34,40
B	500	J40242	P	○	20	A-12	31,31
D	500	J40241	A-15	●	20	A-12	31,31
C	500	029002	● A-15	●	20	A-12	31,31
E	500	029129	P	Ac. Inox	20	A-12	133,82
E	500	029144	P*	Ac. Inox	20	A-12	140,07

Rejilla con cerco. (500 largo x 130 ancho x 25 alto).

*Con tornillos, consultar plazo de entrega.

Grelha com aro. (500 longo x 130 largo x 25 alto).

*Com parafusos, consultar prazo de entrega.

**S-260**

Largo mm	Ref.	Color/Cór	U/	/ n.º	€		
A	500	029014	● P	○	10	A-60	28,35
A	500	029030	● P	○	10	A-60	29,75
A	500	029051	P	●	10	A-60	29,75
B	500	J40902	P	○	10	A-60	28,35
D	500	J40901	A-15	●	10	A-60	28,35
C	500	029015	● A-15	●	10	A-60	28,35
E	500	029136	P	Ac. Inox	10	A-60	123,51
E	500	029145	P*	Ac. Inox	10	A-60	129,73

Rejillas. (500 largo x 130 ancho x 15 alto).

*Con tornillos, consultar plazo de entrega.

Grelhas. (500 longo x 130 largo x 15 alto).

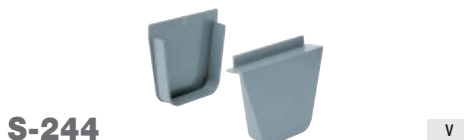
*Com parafusos, consultar prazo de entrega.V

**S-245/S-341**

Modelo	Ø Salida/ Saída	Ref.	Color/Cór	U/	/ n.º	€	
S-245	Ø 110 M	029012	●	●	10	A-8	12,48
S-341	Ø 110 M	029040	●	●	10	A-9	12,64

Conjunto tapón / salida para canaleta.

Conjunto tampão / saída para canal.

**S-244**

Largo mm	Ref.	Color/Cór	U/	/ n.º	€	
-	029011	P*	○	10	A-2	12,20

Conjunto tapón para canaleta.

Conjunto tampão para canal.

REPUESTOS / PEÇAS SUBSTITUIÇÃO



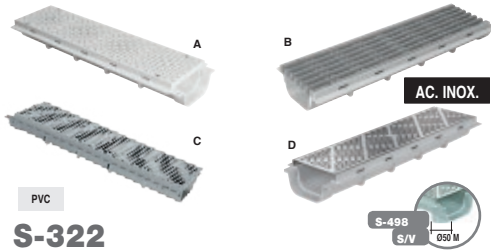
Medida	Ref.	U/	/ n.º	€
Ancho 130	031190	100	4114	0,71
Ancho 200	031189	100	A-10	0,96

Tornillo rosca chapa, para rejillas de canaletas.

Parafuso rosca chapa, para grelhas e canais.



CANALETA DE ALTURA REDUCIDA. 64 mm / CANAL DE ALTURA REDUZIDA. 64 mm



S-322

Largo mm	Ref.	Color/Côr	U/	U/	/ n.º	€	
A 500	029035	P	○	10	A-5	47,27	
A 500	029048	P	○	10	A-5	51,53	
A 500	029052	P	○	10	A-5	51,53	
C 500	J40601	P	○	10	A-5	47,27	
B 500	029042	A-15	●	10	A-5	47,27	
D 500	029130	P	○	Ac. inox.	10	A-5	146,98
D 500	029142	P*	○	Ac. inox.	10	A-5	153,23

S-498

S/V: Salida vertical pretoquelada.

500-S/V 50M	029132	P	○	5	A-4	49,65	
500-S/V 50M	029133	P	○	5	A-4	54,08	
500-S/V 50M	029134	P	○	5	A-4	54,08	
500-S/V 50M	029135	A-15	●	5	A-4	49,65	
500-S/V 50M	029131	P	○	Ac. inox.	5	A-4	154,36
500-S/V 50M	029143	P*	○	Ac. inox.	5	A-4	160,28

Canaleta con rejilla. (500 largo x 130 ancho x 64 alto).

* Con tornillos, consultar plazo de entrega.

Canal com grelha. (500 longo x 130 largo x 64 alto).

* Com parafusos, consultar prazo de entrega.



S-324

Largo mm	Ref.	Color/Côr	U/	U/	/ n.º	€
500	029037	P	○	10	A-5	30,09
500	029056	P	○	10	A-5	32,99
500	029055	P	○	10	A-5	32,99

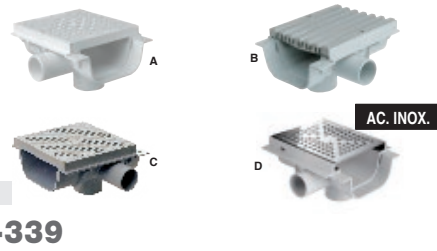
S-499

S/V: Salida vertical pretoquelada.

500-S/V 50M	029139	P	○	5	A-4	31,60
500-S/V 50M	029140	P	○	5	A-4	34,61
500-S/V 50M	029141	P	○	5	A-4	34,61

Canaleta sin rejilla. (500 largo x 130 ancho x 64 alto).

Canal sem grelha. (500 longo x 130 largo x 64 alto).

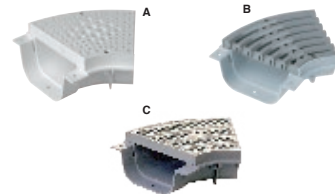


S-339

Largo mm	Ref.	Color/Côr	U/	U/	/ n.º	€	
Largo mm	A 029039	P	○	10	A-9	16,35	
150	A 029050	P	○	10	A-9	17,35	
Inferior:	A 029054	P	○	10	A-9	17,35	
M Ø50	C J40631	P	○	10	A-9	16,35	
Laterales:	B 029044	A-15	●	10	A-9	16,35	
M Ø40	D 029158	P*	○	Ac. inox.	10	A-9	53,05
	D 029159	P	○	Ac. inox.	10	A-9	49,45

Canaleta con rejilla y salidas pretoqueladas. (150 largo x 130 ancho x 64 alto). * Con tornillos, consultar plazo de entrega.

Canal com grelha e saídas pretoqueladas. (150 longo x 130 largo x 64 alto). * Com parafusos, consultar prazo de entrega.



S-338

Giro a derecha. / Vire à direita.

Angulo	Ref.	Color/Côr	U/	U/	/ n.º	€
A 45°	029038	P	○	10	A-8	17,03
A 45°	029049	P	○	10	A-8	18,05
A 45°	029053	P	○	10	A-8	18,05
C 45°	J40621	P	○	10	A-8	17,03
B 45°	029043	A-15	●	10	A-8	17,03

S-538

Giro a izquierda. / Vire à esquerda.

Angulo	Ref.	Color/Côr	U/	U/	/ n.º	€
A 45°	029168	P	○	10	A-8	17,03
A 45°	029169	P	○	10	A-8	18,05
A 45°	029170	P	○	10	A-8	18,05
C 45°	J40622	P	○	10	A-8	17,03
B 45°	029171	A-15	●	10	A-8	17,03

Angulo canaleta con rejilla.

Ângulo canal com grelha

Medida = Longitud incluyendo la parte de encolar de 20 mm x ancho total. / Medida = Longitud incluindo a parte de colar de 20 mm x comprimento total.

Rejillas fabricadas con material estabilizado contra las radiaciones ultravioleta. / Grelhas fabricadas com material estabilizado contra as radiações ultravioleta.

**S-456**

PVC



Largo mm	Ref.	Color/Côr	U/	/ n.º	€
150	029078 P	○	5	A-10	10,29
150	029079 P	○	5	A-10	10,93
150	029080 P	●	5	A-10	10,51
150	029081 A-15	●	5	A-10	10,29
150	029160 P	Ac. inox.	5	A-10	43,39
150	029161 P*	Ac. inox.	5	A-10	44,77

Rejilla corta, (150 largo x 130 ancho).

* Con tornillos, consultar plazo de entrega.

Grelha corta, (150 longo x 130 largo).

* Com parafusos, consultar prazo de entrega.

**S-453**

PVC

Angulo	Ref.	Color/Côr	U/	/ n.º	€
45°	029072 P	○	5	A-10	10,29
45°	029073 P	○	5	A-10	10,93
45°	029074 P	●	5	A-10	10,93
45°	029075 A-15	●	5	A-10	10,29

Rejilla curva, ancho 130.

Grelha curva, largura 130.

**S-323**

PVC

Ø Salida	Ref.	Color/Côr	U/	/ n.º	€
Ø 40 M.	029036 ●	○	20	A-2	5,92

Tapón / salida para canaleta (tapón/salida pretroquelado).

Tampão / saída para canal.



GAMA ANCHO 200 / GAMA LARGURA 200

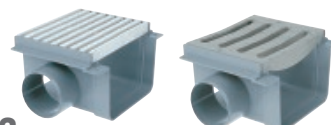
**S-268**

PVC

Largo mm	Ref.	Color/Côr	U/	/ n.º	€
500	029018 ● P	○	5	A-62	78,83
500	029019 A-15	●	5	A-62	78,83

Canaleta con rejilla. (500 largo x 200 ancho x 130 alto).

Canal com grelha. (500 longo x 200 largo x 130 alto).

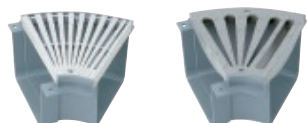
**S-302**

PVC

Largo mm	Ref.	Color/Côr	U/	/ n.º	€
170 con Salid.	029033 ● P	○	5	A-9	32,42
Ø 90 M.	029034 P	●	5	A-9	32,42

Canaleta con rejilla y salida. (170 largo x 200 ancho x 130 alto).

Canal com grelha e saída. (170 longo x 200 largo x 130 alto).

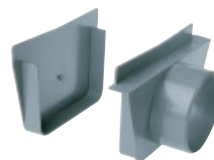
**S-301**

PVC

Angulo	Ref.	Color/Côr	U/	/ n.º	€
45°	029031 P	○	5	A-9	27,41
45°	029032 A-15	●	5	A-9	27,41

Angulo canaleta con rejilla (45°).

Ângulo canal com grelha (45°).

**S-270/S-342**

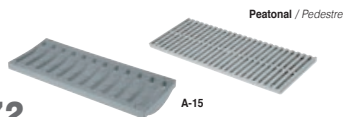
PVC

Modelo	Ø Salida/Saída	Ref.	Color/Côr	U/	/ n.º	€
S-270	Ø 110 M	029021 TAPÓN/SALIDA ● P	●	3	A-2	13,72
S-245	Ø 110 M	029041 SALIDA/SALIDA ●	●	3	A-11	13,86

Conjunto tapón/salida.

Conjunto tampão/saída

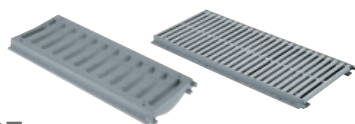
Rejillas fabricadas con material estabilizado contra las radiaciones ultravioleta. / Grelhas fabricadas com material estabilizado contra as radiações ultravioleta.

**S-272**

PVC

Largo mm	Ref.	Color/Côr	U/	/ n.º	€
500	029023 P	○	5	A-60	39,90
500	029024 A15	●	5	A-60	39,90

Rejillas. (500 largo x 200 ancho).
Grelhas. (500 longo x 200 largo).

**S-267**

PVC

Largo mm	Ref.	Color/Côr	U/	/ n.º	€
500	029016 P	○	5	A-12	48,50
500	029017 A15	●	5	A-12	48,50

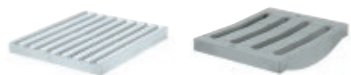
Rejilla con cerco. (500 largo x 200 ancho x 20 alto).
Grelha com aro. (500 longo x 200 largo x 20 alto).

**S-454**

PVC

Angulo	Ref.	Color/Côr	U/	/ n.º	€
45°	029076 P	○	5	A-2	14,54
45°	029077 A-15	●	5	A-2	14,54

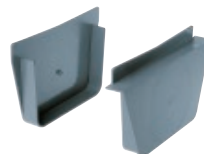
Rejilla curva, ancho 200.
Grelha curva, largura 200.

**S-457**

PVC

Largo mm	Ref.	Color/Côr	U/	/ n.º	€
170	029082 P	○	5	A-1	15,45
170	029083 A15	●	5	A-1	15,45

Rejilla corta, (170 largo x 200 ancho).
Grelha corta, (170 longo x 200 largo).

**S-269**

PVC

Largo mm	Ref.	Color/Côr	U/	/ n.º	€
-	029020	○	3	A-2	13,37

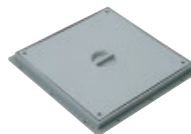
Conjunto tapón.
Conjunto tampão.

**S-271**

PVC

Largo mm	Ref.	Color/Côr	U/	/ n.º	€
500	029022	○	10	A-62	47,27

Canaleta. (500 largo x 200 ancho x 130 alto).
Canal (500 longo x 200 largo x 130 alto).

**S-239**

PVC

Medida mm	Ref.	Color/Côr	U/	/ n.º	€
310x310	029003	○	10	A-4	41,56

Tapa de PVC con cerco.
Tampa de PVC com aro.

**S-240**

PVC

Medida mm	Ref.	Color/Côr	U/	/ n.º	€
310x310	029004	○	10	A-4	38,21

Rejilla de PVC con cerco.
Grelha de PVC com aro.

Gama CONNECTO®

Solución modular de canaletas para evacuación de aguas en superficie

Solução modular de canais para drenagem de águas de superfície

10
AÑOS
GARANTÍA



CANALETAS DE ANCHO 130 / CALEIRAS LARGURA ÚTIL 130



REFERENCIAS MONTADAS (CUERPO + REJILLA) / REFERÊNCIAS MONTADAS (CORPO + GRELHA)



Modelo	Medida	Ref.	UPalet / Pallet	Clase / Classe	Rejilla / Grelha	€
WCB13PP	1.000x130x52	029137	105	A-15	PASARELA	29,58

Canal de 1 m PP sin marco con 1 rejilla pasarela de acero galvanizado.
Canal 1 m em PP sem aro, com 1 grelha passadiço do aço galvanizado.



Modelo	Medida	Ref.	UPalet / Pallet	Clase / Classe	Rejilla / Grelha	€
CABI13ATI	1.000x130x55	029200	64	A-15	PERF.INOX	190,87

Canal de baja cota de 1 m PP con rejilla de ac inox perforada.
Caleira baixo 1m em PP com grelha perfurada aço inox.



Modelo	Medida	Ref.	UPalet / Pallet	Clase / Classe	Rejilla / Grelha	€
DRP178	1.000x130x98	029069	56	A-15	PASARELA	41,50

Canal de 1 m PP sin marco con 1 rejilla pasarela de acero galvanizado.
Canal 1 m em PP sem aro, com 1 grelha passadiço de aço galvanizado.
No incluye fijaciones, ver pag. 237 FIXCAN. / Não inclui fixações, ver pag. 237 FIXCAN.



Modelo	Medida	Ref.	UPalet / Pallet	Clase / Classe	Rejilla / Grelha	€
CAN10API	1.000x130x115	029179	32	A-15	AC. INOX	96,40

Canal de 1 m PVC con marco con 1 rejilla enrejada de acero inoxidable.
Canal 1m em PVC com aro, com 1 grelha quadriculada de aço inoxidável.



Modelo	Medida	Ref.	UPalet / Pallet	Clase / Classe	Rejilla / Grelha	€
CAN10AG	1.000x130x115	029199	32	A-15	PVC RANURADA	43,21

Canal de 1 m PP sin marco con una rejilla ranurada de PVC de gran paso.
Canal 1m em PP sem aro, com grelha grande passo.



Modelo	Medida	Ref.	UPalet / Pallet	Clase / Classe	Rejilla / Grelha	€
CAN10ATI	1.000x130x60	029156	32	A-15	PERF.INOX	198,47

Canal de 1 m PP sin marco con 1 rejilla perforada de acero inox.
Canal 1 m em PP sem aro, com 1 grelha perfurada aço inox.



Modelo	Medida	Ref.	UPalet / Pallet	Clase / Classe	Rejilla / Grelha	€
CAB510APG	500x130x60	029198	64	A-15	PERF.PVC	33,35

Canal de 0,5 m en PVC con rejilla tipo piscina en PVC.
Canal 0,5 m em PVC com grelha perfurada piscina

Ver página 228 Clasificación Clases de Carga.
Ver página 228 Classificação Classes de carga.



Modelo	Medida	Ref.	U/	Clase / Classe	Rejilla / Grelha	€
CAB510AFR	130x500x60	029153	10	A-15	-	46,74

Canal de 0,5 m PVC con rejilla oculta.
Caleira 0,5 m em PVC com grelha oculta.

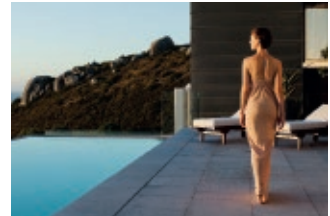
Canaleta totalmente invisible y de fácil instalación

Canal totalmente invisível e fácil de instalar

2 EN 1
CANAL + TAPA DE ACCESO
CANAL + TAMPA DE ACESSO



NORMATIVA PIES DESCALZOS 8mm
NORMA PÉS DESCALÇOS 8mm



ULTRA-FÁCIL DE INSTALAR
Compatible con toda la gama Connecto L100
(ancho 130mm)
ULTRA-FÁCIL DE INSTALAR
Compatível com toda a gama Connecto L100 (largura
130 mm)



INVISIBLE
INVISÍVEL



CLASE DE RESISTENCIA
Clasificada A15 Peatonal (EN1433)
CLASSE DE RESISTÊNCIA
Classificada A15 Pedestre (EN1433)

B125



REFERENCIAS MONTADAS (CUERPO + REJILLA) / REFERÊNCIAS MONTADAS (CORPO + GRELHA)

CANALETAS DE ANCHO 130 / CALEIRAS LARGURA ÚTIL 130



Modelo	Medida	Ref.	UPalet / Pallet	Clase / Classe	Rejilla / Grelha	€
CAL10BF	1.000x130x98	029152	64	B-125	FUNDICIÓN	87,14

Canal de 1 m PP sin marco con 2 rejillas de fundición.
Canal de 1 m en PP sem marco com 2 rejillas de fundición.
Fijaciones incluidas. / Inclui fixações



Modelo	Medida	Ref.	UPalet / Pallet	Clase / Classe	Rejilla / Grelha	€
CAN10BC	1.000x130x115	029120	32	B-125	CUADRICULADA GALVANIZADO	118,16

Canal de 1 m PP con marco con 1 rejilla enrejada de acero galvanizado.
Canal 1 m em PP com aro, 1 grelha quadriculada de aço galvanizado.



Modelo	Medida	Ref.	UPalet / Pallet	Clase / Classe	Rejilla / Grelha	€
CAN10BN	1.000x130x115	029178	32	B-125	POLIAMIDA	54,31

Canal de 1 m PP con 2 rejillas en poliamida.
Caleira 1mem PP com 2 grelhas em poliamida.

Ideal para exteriores, rampas de garaje y jardines

Ideal para exteriores, rampas de garagem e jardins



Durable: la rejilla es resistente a los principales agentes químicos (arenilla, cloro, sal, etc.)
Durável: a grelha é resistente a aos principais agentes químicos (grão, cloro, sal, etc.).



Gran superficie de absorción: 411 cm² / ml
Grande superfície de absorção: 411 cm² / ml



Clase de resistencia B125 (NF EN 1433)
Ideal para entradas de garajes y otras áreas de tráfico.
Classe de resistência B125 (NF PT 1433)
Ideal para entradas de garagem e outras zonas de tráfego.



Cuerpo **Connecto**[®]: Sistema modular ultraligero que facilita su manipulación e instalación, con opción de salida vertical y lateral.

Corpo **Connecto**[®]: Sistema modular de fácil manuseamento e instalação, com a opção de saída vertical e lateral.



Rejilla de poliamida con tratamiento anti-UV

Grelha de poliamida com tratamento anti-UV



Anticorrosión: Rejilla fabricada de poliamida reforzada con fibra de vidrio, ofreciendo además una excepcional resistencia a la corrosión. Sin riesgo de oxidación.

Anti-corrosão: Grelha feita de poliamida reforçada com fibra de vidro, oferecendo excepcional resistência à corrosão. Sem risco de ferrugem.



Rejilla doble atornillada

Grelha aparafusada dupla



SELECCIONA TU PROPIA CONFIGURACIÓN DE CANAL / SELECIONE SUA PRÓPRIA CONFIGURAÇÃO DE CANAL

CUERPOS DISPONIBLES / CORPOS DISPONÍVEIS

ACCESORIOS / ACESSÓRIOS

CAB773

CABS773
con sifón incorporado
com sifão incorporado

NAH773
salida frontal
o lateral
saída frontal
ou lateral

SVCAN
salida vertical
Ø110
saída vertical
Ø110

PSCV
arenero
areeiro

CAN177

NAV177
salida frontal
o lateral Ø110
saída frontal ou
lateral Ø110

SVCAN
salida vertical
Ø110
saída vertical
Ø110

PSCV
arenero
areeiro

CAN177N

NAV177N
salida frontal o
lateral Ø110
saída frontal ou
lateral Ø110

SVCAN
salida vertical
Ø110
saída vertical
Ø110

CAB134

CAB131A

JCAB13
unión
união

NAHJ13A
salida frontal o
lateral Ø40
saída frontal ou
lateral Ø40

SVCAB13
salida vertical
Ø110
saída vertical
Ø110

FIXCAB13
fijación
fixação

PSCV

Accesorio para recogida de arena
Acessório para a recolha de areia



Un accesorio esencial para atrapar hojas, arena y partículas flotantes que pueden obstruir el caudal de evacuación. La trampa de arena se conecta por la zona inferior del cuerpo de la canal. Su diseño de tipo modular permite flexibilidad de posicionamiento pudiéndose orientar la salida en cualquier dirección para simplificar así la instalación.

Um acessório essencial para prender folhas, areia e partículas flutuantes que podem obstruir o fluxo de escoamento. A armadilha de areia está ligada ao fundo do corpo da canal. A sua concepção modular permite flexibilidade no posicionamento da saída que poderá ser orientada em qualquer direção, para simplificar a instalação.



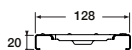
REJILLAS A-15 / GRELHAS A-15



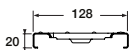
Longitud 1 m



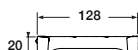
GDR10API
Rejilla soldada
de acero inoxidable
Grelha soldada
de aço inoxidável



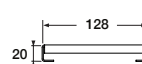
GDR10AP
Rejilla de acero
galvanizado
Grelha de aço
galvanizada



GDR10AHP
Rejilla talón de
polipropileno
Grelha calcanhar
de polipropileno



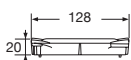
GDR10ATI
Rejilla Acero
inoxidable 304
perforado
Grelha de aço
inoxidável
304 perfurado



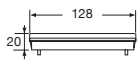
Longitud 0,5 m



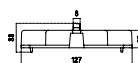
GRL77
Rejilla de PVC
con alta superficie
de absorción
Grelha de PVC
com alta superfície
absorção



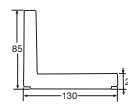
GR77P
Rejilla de PVC
para piscinas
Grelha de PVC
para piscinas



GDR10AFR
Rejilla peatonal
de ranura invisible
Grelha de pedestres
invisível



GDR10LG
Ranura rejilla
Slot grelha

Cuerpos
Corpos

Modelo	Medida	Ref.	U/Palet / Pallet	Clase / Classe	Rejilla / Grelha	€
CAB773	130x500x60	029181	12	-	-	18,55
CABS773	130x500x60	029176	6	-	-	41,06
CAN177	130x1.000x115	029177	6	-	-	28,37
CAN177N	130x1.000x115	029182	6	-	-	29,97
CAB134	130x4000x55	029183	4	-	-	54,08
CAB131A	130x1000x55	029184	84	-	-	13,06

Rejillas Grelhas

Modelo	Medida	Ref.	U/Palet / Palet	Clase / Clase	Rejilla / Grelha	€
GDR10API	128x1000	029185	1	A-15	AC INOX	65,91
GDR10AP	128x1000	029186	84	A-15	AC galvanizado	26,85
GDR10AHPP	128x1000	029187	84	A-15	Polipropileno	24,16
GDR10ATI	128x1000	029188	1	A-15	AC INOX	121,81
GRL77	128x500	029189	12	A-15	PVC gris/cinzeno	17,72
GR77P	128x500	029190	12	A-15	PVC gris/cinzeno	19,26
GDR10AFR	127x500	029154	10	A-15	Ocultas	25,47
GDR10LG	130x500x85	029191	10	A-16	Semioculta	18,93

Accesorios Acessórios

Modelo	Medida	Ref.	U/Palet / Palet	Clase / Clase	Rejilla / Grelha	€
NAH773	40	029157	10	-	-	4,93
NAV177	110M	029123	10	-	-	10,69
NAV177N	110M	029192	10	-	-	10,09
NAV178	110M	029071	10	-	-	11,02
NAHJ13A	40/50	029193	10	-	-	4,55
SVCAN	110M	029070	10	-	-	15,64
SVCAB13	110M	029194	-	-	-	13,98
PSCVV	110	029195	-	-	-	60,17
FIXCAB13	-	029196	6	-	-	1,59
FIXCAN	inox	029197	12	-	-	3,11
FIXCAN1	-	029124	12	-	-	0,72
FIXCAN3	inox	029147	12	-	-	3,48
NAV006	40	029138	10	-	-	7,72

ACCESORIOS PARA MODELOS MONTADOS / ACESSÓRIOS PARA MODELOS MONTADOS

Modelo	Salida Frontal/lateral Saída frontal/lateral	Salida vertical / Saída vertical	Arenero / areeiro	Fijaciones- uniones / fixações-uniões
WCB13PP	NAV006	-	-	-
CAB13ATI	NAHJ13A	SVCAN13	-	JCAB13 - FIXCAB13
DRP178	NAV178	SVCAN	PSCVV	FIXCAN1
CAN10API	NAV177	SVCAN	PSCVV	FIXCAN3
CAN10AG	NAV177	SVCAN	PSCVV	FIXCAN
CAN10ATI	NAV177	SVCAN	PSCVV	FIXCAN3
CAB510APG	NAH773	SVCAN	PSCVV	FIXCAN
CAB510AFR	NAH773	SVCAN	PSCVV	sin fijación / sem fixação
CAL10BF	NAV178	SVCAN	PSCVV	incluido / incluindo
CAN10BC	NAV177	SVCAN	PSCVV	sin fijación / sem fixação
CAN10BN	NAV177N	SVCAN	PSCVV	incluido / incluindo

Suelo uso público

Base de uso público

Suelo

EDIFICACIÓN

Tarifa 2023
Enero 2023

Nicoll





SUELO

Uso público
Uso público

Kenadrain®



CANALETAS REFORZADAS ANCHO 100 / CANAIS REFORÇADAS LARGURA 100



PP

Altura	Modelo	Medida	Ref.	U/Palet / Pallet	Clase / Clase	Rejilla / Grelha	€
80	DR100CF	1.000x100x80	029116	40	C-250	FUNDICIÓN	168,93
80	DR100DF	1.000x100x80	029117	40	D-400	FUNDICIÓN	218,65
130	DR101CF	1.000x100x130	029102	40	C-250	FUNDICIÓN	182,70
130	DR101DF	1.000x100x130	029105	40	D-400	FUNDICIÓN	237,86
170	DR102CF	1.000x100x170	029057	40	C-250	FUNDICIÓN	182,92
170	DR102DF	1.000x100x170	029086	40	D-400	FUNDICIÓN	238,06

Canal de 1 m con protección de acero galvanizado con 2 rejillas de fundición. 1 tornillo de anclaje por rejilla.
Canal 1m com perfis protectores de aço galvanizado, 2 grelhas de ferro fundido dúctil. 1 parafuso do fixação por grelha.



PP

Altura	Modelo	Medida	Ref.	U/Palet / Pallet	Clase / Clase	Rejilla / Grelha	€
80	DR100BC	1.000x100x80	029118	40	B-125	CUADRICULADA	204,80
130	DR101BC	1.000x100x130	029109	40	B-125	CUADRICULADA	185,98
170	DR102BC	1.000x100x17	029065	40	B-125	CUADRICULADA	186,21

Canal de 1 m con protección de acero galvanizado con 1 rejilla enrejada de acero galvanizado. 1 tornillo de anclaje por rejilla.
Canal 1m com perfis protectores de aço galvanizado, 1 grelha quadriculada de aço galvanizado. 1 parafuso do fixação por grelha.



PP

Altura	Modelo	Medida	Ref.	U/Palet / Pallet	Clase / Clase	Rejilla / Grelha	€
80	DR100CN	1.000x136x80	029173	40	C-250	POLIAMIDA	163,89
170	DR102CN	1.000x136x170	029174	40	C-250	POLIAMIDA	177,54

Canal de 1 m con protección de acero galvanizado, con dos rejillas de Poliamida. 1 tornillo de anclaje por rejilla.
Canal 1m com perfis protectores de aço galvanizado, 2 grelhas de Poliamida. 1 parafuso do fixação por grelha.



150

CANALETAS REFORZADAS ANCHO 150 / CANAIS REFORÇADAS LARGURA ÚTIL 150

PP



Modelo	Medida	Ref.	U/Palet / Pallet	Clase / Clase	Rejilla / Grelha	€
DR152DF	1.000x150x205	029084	30	D-400	FUNDICIÓN	369,65

Canal de 1 m con protección de acero galvanizado con 2 rejillas de fundición. 1 tornillo de anclaje por rejilla.

Canal 1m do comprimeto com perfis protectores de aço galvanizado, 2 grelhas de ferro fundido dúctil. 1 parafuso do fixação por grelha.

PP



Modelo	Medida	Ref.	U/Palet / Pallet	Clase / Clase	Rejilla / Grelha	€
DR152BC	1.000x150x205	029087	30	B-125	CUADRICULA	341,80

Canal de 1 m con protección de acero galvanizado con 1 rejilla enrejada de acero galvanizado. 1 tornillo de anclaje por rejilla.

Canal 1m do comprimeto com perfis protectores de aço galvanizado, 1 grelha quadriculada de aço galvanizado. 1 parafuso do fixação por grelha.



200

CANALETAS REFORZADAS ANCHO 200 / CANAIS REFORÇADAS LARGURA ÚTIL 200

PP



Modelo	Medida	Ref.	U/Palet / Pallet	Clase / Clase	Rejilla / Grelha	€
DR202DF	1.000x200x240	029061	16	D-400	FUNDICIÓN	405,75
DR202CF	1.000x200x240	029088	20	C-250	FUNDICIÓN	386,37

Canal de 1 m con protección de acero galvanizado con 2 rejillas de fundición. 4 tornillos de anclaje por rejilla.

Canal 1m do comprimeto com perfis protectores de aço galvanizado, 2 grelhas de ferro fundido dúctil. 4 parafusos do fixação por grelha.

PP



Modelo	Medida	Ref.	U/Palet / Pallet	Clase / Clase	Rejilla / Grelha	€
DR202BC	1.000x200x240	029089	20	B-125	CUADRICULA	457,09

Canal de 1 m con protección de acero galvanizado con 1 rejilla enrejada de acero galvanizado. 4 tornillos de anclaje por rejilla.

Canal 1m do comprimeto com perfis protectores de aço galvanizado, 1 grelha quadriculada de aço galvanizado. 4 parafusos do fixação por grelha.



300

CANALETAS REFORZADAS ANCHO 300 / CANAIS REFORÇADO LARGURA ÚTIL 300


Modelo	Medida	Ref.	U/Palet / Pallet	Clase / Clase	Rejilla / Grelha	€
DR302DF	1.000x300x374	029125	9	D-400	FUNDICIÓN	867,47

Canal de 1 m con protección de acero galvanizado con 2 rejillas de fundición. 4 tornillos de anclaje por rejilla.

Canal 1m do comprimeto com perfis protectores de aço galvanizado, 2 grelhas de ferro fundido dúctil. 4 parafusos do fixação por grelha.


ACCESORIOS CANALETAS / ACESSORIOS CALEIRAS


Anchura	Altura	Tipo	Modelo	Ø Salida	Ref.	U/	n.º	€
100	80	Reforzada	NJDR100	50M	029119	10	A-2	12,30
100	130	Reforzada	NPDR101	75M	029112	10	A-11	15,85
100	170	Reforzada	NVDR102	110M	029060	10	A-8	15,74
150	205	Reforzada	NXDR152	125M	029085	10	A-9	23,37
200	240	Reforzada	NZDR202	160M	029064	10	A-12	25,52
300	374	Reforzada	NDDR302	250M	029126	1	A-8	55,46

Tapa/salida PVC petroquelada. / Tampação de saída precortada.



Modelo	Medida	Ref.	U/	n.º	€
SVDR10	110 M	029058	10	A-11	16,32
SXDR10	125 M	029059	10	A-11	16,81
SZDR20	160 M	029062	10	A-9	24,88
SBDR20	200 M	029063	10	A-4	24,93
SEDR30	315 M	029127	1	A-8	59,55
SAB10	-	029115	10	A-10	5,57

Salida lateral PVC (se sirve con tornillos). / Ligação PVC (fornecese com parafusos).

* Tapa cambio de nivel para ancho 100 / Tampa mudança do nível para largura 100.

Ancho	Salida					
	Vertical		Lateral		Extremo	
100	Ø110	SVDR10	Ø110	SVDR10	Ø110	NVDR102
	Ø125	SXDR10				
150	Ø125	SXDR10	Ø125	SXDR10	Ø125	NXDR152
	Ø160	SZDR20				
200	Ø160	SZDR20	Ø160	SZDR20	Ø160	NZDR202
	Ø200	SBDR20				
300	Ø200	SBDR20	Ø200	SBDR20	Ø250	NDDR302
	Ø315	SEDR20				

CLASES DE CARGA SEGÚN UNE-EN 124 / CLASSES DE CARGA SEGUNDO NORMA UNE-EN 124

- A-15** - Zonas susceptibles de ser utilizadas exclusivamente por peatones y ciclistas (carga de control 15 kn).
Zonas susceptíveis de ser utilizadas exclusivamente pelos peões e ciclistas. (carga de control 15 kn)

- B-125** - Aceras, zonas peatonales y superficies similares, áreas de estacionamiento y aparcamiento de varios pisos para coches. (carga de control 125 kn).
Passeios, passagens para peões e superficies similares, zonas de estacionamento e parque de vários andares para veículos (carga de control 125 kn)

- C-250** - Para los dispositivos de cubrimiento instalados sobre ar-cenes y en la zona de las cunetas de las calles, que medida a partir del bordillo de la acera se extiende en un máximo de 0.5 m sobre la calzada y 0.2 m sobre la acera. (carga de control 250 kn).

Para os dispositivos de cobertura instalados sobre as bermas e na zona das beirras das estradas cuja extensão desde a cercadura de passeio seja dum máximo de 0.5 m sobre a calçada e 0.2 m sobre o passeio. (carga de control 250 kn)

- D400** - Calzadas de carreteras (incluyendo calles peatonales), arcenes estabilizados y zonas de aparcamiento para todo tipo de vehículos. (carga de control 400 kn).
Calçadas de estradas (até estradas de peões), bermas estabilizadas e zonas de estacionamento para todo tipo de veículos. (carga de control 400 kn)

