

AC-FIX PRESS-MULTI



SISTEMA PRESS-MULTI
PARA TUBOS MULTICAPA

ACCESORIOS DE LATÓN PRESS FITTING PARA TUBOS MULTICAPA

Los accesorios AC-FIX PRESS-MULTI están fabricados con latón de mecanizado CuZn39Pb3 (CW614N) y con latón de estampación CuZn40Pb2 (CW617N) de alta calidad. Los casquillos son de acero inoxidable. La superficie del accesorio es niquelada excepto en las partes del accesorio que están en contacto con el agua.

Los accesorios AC-FIX PRESS-MULTI son fabricados según la norma UNE-EN-1254-1/3:1999 norma de referencia para los accesorios de cobre y aleaciones de cobre, estipulada en el CTE (Código Técnico de la Edificación) y de obligado cumplimiento (según R.D.314/2006, del 17 de Marzo), y según la norma UNE-EN-ISO 21003:2008, norma de referencia para sistemas de canalización multicapa para instalaciones de agua caliente y fría en el interior de edificios. El sistema de producción está certificado ISO: 9001 por DQS de Alemania (IQNet). El sistema (tubos + accesorios) está certificado por AENOR.

Son compatibles con los tubos multicapa que tengan las siguientes dimensiones:

Ø ext. x Espesor (mm)
16 x 2
18 x 2
20 x 2
25 x 2,5
32 x 3

Ø ext. x Espesor (mm)
40 x 4
50 x 4,5
63 x 6



Los tubos deben ser fabricados según la norma UNE-EN-ISO 21003.

Estos accesorios han sido diseñados para una mayor facilidad, rapidez y seguridad de montaje:

- **Accesorios DN 16-32 diseñados para realizar el prensado con mordazas U, H, RF y RFz.**
- **Accesorios DN 40, 50 y 63 diseñados para realizar el prensado con mordazas U.**

- Las juntas tóricas de nuestros accesorios son de EPDM de alta calidad y cumplen con la norma alemana DVGW-W534. Es una norma emitida por DVGW de Alemania que se aplica en particular a las juntas (O-Rings) que van a ser utilizadas en los accesorios tipo press fitting y que estarán en contacto con el agua caliente. Incluye un conjunto de pruebas de compresión en agua de 3000h a 110°C, con un estudio de valor cada 1000h. El objetivo de esta prueba es evaluar el comportamiento del material durante un período muy significativo de tiempo. El valor máximo de compresión que admite esta prueba es de 40%. Nuestras juntas tóricas tienen un valor de compresión inferior al 40% y, por lo tanto, son muy resistentes.
- El casquillo dispone de unos orificios que permiten controlar que el tubo esté introducido completamente hasta la posición correcta.
- La junta portacasquillo permite una mayor comodidad y rapidez en el montaje a la vez que un posicionado óptimo de la mordaza. La junta portacasquillo evita el par galvánico entre los distintos metales del accesorio y el tubo (protección dieléctrica).
- Todas las piezas roscadas son hexagonales de manera que permiten el uso de una llave que mantenga el accesorio facilitando así el apriete.
- Estos accesorios absorben de manera segura y totalmente fiable las variaciones de dimensión de las tuberías plásticas que se puedan ocasionar tanto por sus tolerancias de fabricación como por las diferencias de temperatura de los fluidos transportados.
- Ausencia de incrustaciones (sedimentaciones), resistencia a la corrosión interna y externa.
- Seguridad de la unión: Se trabaja con dos juntas tóricas (O-Ring). La estanqueidad que se consigue es permanente y el conjunto resulta apto para empotrar en lecho de mortero. Es necesario calibrar y biselar el extremo del tubo para no dañar las juntas tóricas. Los accesorios pueden someterse inmediatamente a presión después de realizar el montaje.

HERRAMIENTAS

- Elevado nivel de calidad y seguridad.
- Manejo óptimo.
- Sistemas que evitan 100% el riesgo de fugas.
- Amplia gama de repuestos en stock.

IMPORTANTE

Recomendamos no usar cáñamo para sellar las roscas. En el caso de usar teflón en cinta (PTFE), recomendamos poner entre 8 y 10 vueltas. Es preferible dejar el primer hilo de la rosca sin teflón. Cuando conecte el tubo y accesorios, asegúrese de que las conexiones roscadas no estén sometidas a una tensión mecánica excesiva. Con el tiempo de uso, esto puede provocar una ruptura de las piezas y ocasionar fugas. Aconsejamos que el par de apriete de las piezas roscadas no sea superior a 30 Nm.

PRUEBA DE PRESIÓN

La instalación terminada y con los tubos a la vista (antes de quedar ocultos por obras de albañilería, material de relleno o por el material aislante) debe someterse a la prueba hidrostática de redes de tuberías (prueba de presión) según RITE 1027/2007 aprobado por Real Decreto el 20 de julio 2007 o según el RITE 1751/1998 (en casos específicos estipulados en el Real Decreto 1027/2007 de 20 de julio) y UNE 100151 o UNE ENV 12108. Inmediatamente después de la prueba de presión, las tuberías de agua sanitaria deben ser lavadas a fondo. Deben cumplirse también las disposiciones de CTE HS4.

CAMPO DE APLICACIÓN

Estos accesorios son aptos para utilizarse con tuberías multicapa en las siguientes aplicaciones definidas en la norma ISO 21003:2008:

Clase de aplicación	Temperatura de Diseño (TD) °C	Tiempo a TD (Años)	T _{máx} °C	Tiempo a T _{máx} (Años)	T _{mal} °C	Tiempo a T _{mal} (horas)	Campo de utilización típico
1	60	49	80	1	95	100	Suministro de agua caliente (60°C)
2	70	49	80	1	95	100	Suministro de agua caliente (70°C)
4	20	2,5	70	2,5	100	100	Calefacción por suelo radiante y radiadores a baja temperatura
	más acumulado						
	40	20					
5	más acumulado		90	1	100	100	Radiadores a alta temperatura
	60	25					
	más acumulado						
	80	10					

TD: Temperatura de Diseño (trabajo)

T_{máx}: Temperatura máxima

T_{mal}: Temperatura de mal funcionamiento

Cuando para una clase de aplicación aparece más de una temperatura de diseño, estos tiempos tienen que ser acumulados (p.ej; el perfil de temperatura de diseño para 50 años de la clase 5 es: 20°C durante 14 años, seguido por 60°C durante 25 años, 80°C durante 10 años, 90°C durante 1 año y 100°C durante 100h).

El agua empleada en las instalaciones deberá proceder de la red de abastecimiento.

PASOS DE MONTAJE DN 16 A 32



1. Cortar el tubo de manera limpia y perpendicular a su eje.



2. Calibrar y biselar el extremo del tubo dónde se vaya a introducir el accesorio. Este paso es importante para no dañar las juntas tóricas. El calibrador AC-FIX calibra el interior y exterior del tubo.



3. Introducir el accesorio en el tubo. El tubo debe verse a través de los orificios indicadores del casquillo de acero inoxidable.



4. Posicionar el lateral de la mordaza al lado de la arandela portacasquillo y realizar el prensado.

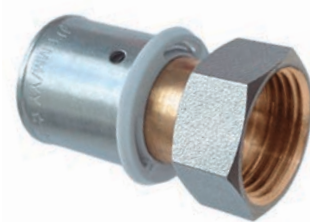
Importante:

Los accesorios AC-FIX PRESS-MULTI se pueden prensar con mordazas o insertos tipo U, H, RF y RFz. Para el prensado con mordazas o insertos tipo TH, consulte con nuestro departamento técnico.

ACCESORIOS PRESS FITTING PARA TUBOS MULTICAPA

MEDIDAS	CÓDIGO	UN./CAJA	PVP €/un.
16-3/8"	I.014.1638.38N	25	4,29
16-1/2"	I.014.1612.38N	25	4,56
16-3/4"	I.014.1634.38N	25	4,35
18-1/2"	I.014.1812.38N	25	4,89
20-1/2"	I.014.2012.38N	25	5,09
20-3/4"	I.014.2034.38N	25	6,17
25-3/4"	I.014.2534.38N	25	7,97
25-1"	I.014.251.38N	25	10,86
32-1"	I.014.321.38N	10	12,55
32-1 1/4"	I.014.32114.38N	10	18,73

RACOR MÓVIL



MEDIDAS	CÓDIGO	UN./CAJA	PVP €/un.
16-3/8"	I.002.1638.38N	25	3,18
16-1/2"	I.002.1612.38N	25	3,34
16-3/4"	I.002.1634.38N	25	4,89
18-1/2"	I.002.1812.38N	25	3,53
18-3/4"	I.002.1834.38N	25	5,15
20-1/2"	I.002.2012.38N	25	3,80
20-3/4"	I.002.2034.38N	25	5,31
NUEVO 20-1"	I.002.201.38N	25	7,77
25-1/2"	I.002.2512.38N	25	5,49
25-3/4"	I.002.2534.38N	25	6,40
25-1"	I.002.251.38N	25	8,44
32-1"	I.002.321.38N	10	8,86

RACOR FIJO MACHO



MEDIDAS	CÓDIGO	UN./CAJA	PVP €/un.
16-3/8"	I.001.1638.38N	25	3,62
16-1/2"	I.001.1612.38N	25	3,80
18-1/2"	I.001.1812.38N	25	3,99
20-1/2"	I.001.2012.38N	25	4,28
20-3/4"	I.001.2034.38N	25	5,03
NUEVO 20-1"	I.001.201.38N	25	7,77
25-3/4"	I.001.2534.38N	25	6,92
25-1"	I.001.251.38N	25	8,15
32-1"	I.001.321.38N	10	9,23

RACOR FIJO HEMBRA



MEDIDAS	CÓDIGO	UN./CAJA	PVP €/un.
16	I.006.1616.38N	25	2,92
18	I.006.1818.38N	25	3,38
20	I.006.2020.38N	25	3,99
25	I.006.2525.38N	25	7,47
32	I.006.3232.38N	25	9,99

MANGUITO DE UNIÓN



Nota: Cada accesorio se sirve con sus casquillos correspondientes y en embalaje individual.

MEDIDAS	CÓDIGO	UN./CAJA	PVP €/un.
18-16	I.006.1816.38N	25	3,17
20-16	I.006.2016.38N	25	3,58
20-18	I.006.2018.38N	25	3,80
25-16	I.006.2516.38N	25	5,46
25-20	I.006.2520.38N	25	5,93
32-20	I.006.3220.38N	10	8,13
32-25	I.006.3225.38N	10	9,04

MANGUITO REDUCCIÓN



MEDIDAS	CÓDIGO	UN./CAJA	PVP €/un.
16	I.009.1616.38N	25	3,49
18	I.009.1818.38N	25	4,54
20	I.009.2020.38N	25	5,07
25	I.009.2525.38N	25	9,28
32	I.009.3232.38N	10	13,20

CODO



MEDIDAS	CÓDIGO	UN./CAJA	PVP €/un.
16-1/2"	I.008.1612.38N	25	4,96
18-1/2"	I.008.1812.38N	25	5,29
20-1/2"	I.008.2012.38N	25	5,34
20-3/4"	I.008.2034.38N	25	6,24
25-3/4"	I.008.2534.38N	25	8,55
32-1"	I.008.321.38N	10	13,03

CODO TERMINAL HEMBRA



MEDIDAS	CÓDIGO	UN./CAJA	PVP €/un.
16-1/2"	I.012.1612.38N	25	4,89
18-1/2"	I.012.1812.38N	25	5,07
20-1/2"	I.012.2012.38N	25	5,87
20-3/4"	I.012.2034.38N	25	6,98
25-3/4"	I.012.2534.38N	25	8,57
NUEVO 25-1"	I.012.251.38N	25	12,96
32-1"	I.012.321.38N	10	13,26

CODO ROSCA MACHO



MEDIDAS	CÓDIGO	UN./CAJA	PVP €/un.
16-1/2"	I.007.1612.38N	25	7,66
18-1/2"	I.007.1812.38N	25	7,97
20-1/2"	I.007.2012.38N	25	8,61
20-3/4"	I.007.2034.38N	25	11,00
25-3/4"	I.007.2534.38N	25	13,59

CODO BASE FIJACIÓN



Nota: Cada accesorio se sirve con sus casquillos correspondientes y en embalaje individual.

MEDIDAS	CÓDIGO	UN./CAJA	PVP €/un.
16-1/2"	I.011.1612.38N	25	9,67
18-1/2"	I.011.1812.38N	25	9,99
20-1/2"	I.011.2012.38N	25	10,97

CODO BASE FIJACIÓN LARGO



MEDIDAS	CÓDIGO	UN./CAJA	PVP €/un.
16-1/2"	I.015.1612.38N	25	16,08
20-1/2"	I.015.2012.38N	25	17,38
20-3/4"	I.015.2034.38N	25	23,11
25-3/4"	I.015.2534.38N	25	25,15

CODO TUERCA MÓVIL



MEDIDAS	CÓDIGO	UN./CAJA	PVP €/un.
16	I.005.161616.38N	25	5,31
18	I.005.181818.38N	25	6,20
20	I.005.202020.38N	25	7,23
25	I.005.252525.38N	25	13,28
32	I.005.323232.38N	10	18,66

TE



MEDIDAS	CÓDIGO	UN./CAJA	PVP €/un.
16-20-16	I.005.162016.38N	25	5,91
16-25-16	I.005.162516.38N	25	9,58
18-16-16	I.005.181616.38N	25	5,93
18-16-18	I.005.181618.38N	25	5,93
18-18-16	I.005.181816.38N	25	5,93
20-16-16	I.005.201616.38N	25	5,80
20-16-20	I.005.201620.38N	25	5,80
20-18-18	I.005.201818.38N	25	6,82
20-18-20	I.005.201820.38N	25	6,82
20-20-16	I.005.202016.38N	25	6,58
20-25-20	I.005.202520.38N	25	10,24
25-16-16	I.005.251616.38N	25	7,91
25-16-20	I.005.251620.38N	25	8,86
25-16-25	I.005.251625.38N	25	10,35
25-18-25	I.005.251825.38N	25	10,77
25-20-16	I.005.252016.38N	25	8,46
25-20-20	I.005.252020.38N	25	9,04
25-20-25	I.005.252025.38N	25	11,03
25-25-16	I.005.252516.38N	25	12,97
25-25-20	I.005.252520.38N	25	13,14
32-20-32	I.005.322032.38N	25	14,64
32-25-25	I.005.322525.38N	25	15,87
32-25-32	I.005.322532.38N	25	16,76
32-32-25	I.005.323225.38N	25	17,02

TE REDUCCIÓN



Nota: Cada accesorio se sirve con sus casquillos correspondientes y en embalaje individual.

MEDIDAS	CÓDIGO	UN./CAJA	PVP €/un.
16-1/2"	I.004.1612.38N	25	10,64
20-1/2"	I.004.2012.38N	25	11,97
25-1/2"	I.004.2512.38N	25	15,61
25-3/4"	I.004.2534.38N	25	17,42

TE SALIDA MACHO

MEDIDAS	CÓDIGO	UN./CAJA	PVP €/un.
16-1/2"	I.003.1612.38N	25	6,99
18-1/2"	I.003.1812.38N	25	7,20
20-1/2"	I.003.2012.38N	25	7,93
25-1/2"	I.003.2512.38N	25	12,72
25-3/4"	I.003.2534.38N	25	14,50
32-3/4"	I.003.3234.38N	10	15,65
32-1"	I.003.321.38N	10	17,61

TE SALIDA HEMBRA

MEDIDAS	CÓDIGO	UN./CAJA	PVP €/un.
20-20-16-16	I.016.20201616.38N	15	13,90
25-20-16-16	I.016.25201616.38N	15	14,16
25-20-20-20	I.016.25202020.38N	15	14,57
20-16-20-16	I.016.20162016.38N	15	13,90

DISTRIBUIDOR 3 SALIDAS

MEDIDAS	CÓDIGO	UN./CAJA	PVP €/un.
25-20-16-16-16	I.016.2520161616.38N	15	27,87
20-20-16-16-16	I.016.2020161616.38N	15	26,90

DISTRIBUIDOR 4 SALIDAS

MEDIDAS	CÓDIGO	UN./CAJA	PVP €/un.
16-Cu 15	I.017.1615.38N	25	4,30
20-Cu 18	I.017.2018.38N	25	5,86

CODO MULTICAPA-COBRE

Nota: Cada accesorio se sirve con sus casquillos correspondientes y en embalaje individual.

MEDIDAS	CÓDIGO	UN./CAJA	PVP €/un.
16-Cu 15	I.027.1615.38N	25	2,42
16-Cu 16	I.027.1616.38N	25	3,06
20-Cu 18	I.027.2018.38N	25	3,56

ENLACE MULTICAPA - COBRE

MEDIDAS	CÓDIGO	UN./CAJA	PVP €/un.
16-Cu 15	I.039.1615130.38N	20	24,85
18-Cu 15	I.039.1815130.38N	20	24,85

CODO CONEXIÓN RADIADOR

Con tubo de cobre niquelado Cu O.D. 15 mm / L 300mm

MEDIDAS	CÓDIGO	UN./CAJA	PVP €/un.
16-Cu 15	I.035.1615130.38N	20	26,56
18-Cu 15	I.035.1815130.38N	20	26,56
20-Cu 15	I.035.2015130.38N	20	26,56

TE CONEXIÓN RADIADOR

Con tubo de cobre niquelado Cu O.D. 15 mm / L 300mm

MEDIDAS	CÓDIGO	UN./CAJA	PVP €/un.
16	I.028.16.38	25	2,95
20	I.028.20.38	25	3,87

TAPÓN

MEDIDAS	CÓDIGO	PVP €/un.
16	010.16.38	1,13
18	010.18.38	1,46
20	010.20.38	1,50
25	010.25.38	2,18
32	010.32.38	3,58

CASQUILLO

Los casquillos se venden por unidad.



MEDIDAS	CÓDIGO	PVP €/un.
16	020.16.38	0,26
18	020.18.38	0,26
20	020.20.38	0,26
25	020.25.38	0,34
32	020.32.38	0,43

JUNTA PORTACASQUILLO

VÁLVULAS PRESS FITTING PARA TUBOS MULTICAPA

- Todas las válvulas se suministran con sus casquillos correspondientes y en embalaje individual.
 - Los ejes tienen estriado compatible con accionamientos de otros fabricantes.
 - Se comprueba en fábrica la estanqueidad del 100% de la producción.
 - Están diseñadas y garantizadas para el uso en instalaciones de agua fría y caliente: como válvulas de corte a la entrada de la vivienda o como válvulas de corte en la entrada de los aseos o cuartos de baño.
 - Están aprobadas para dichos usos según el Código Técnico de la Edificación (CTE, HS 4, 6.2.3).
- NUEVO** • Las válvulas con códigos que comienzan por I.042, I.043, I.42U e I.43U (excepto I.42U.25.38M e I.42U.25.38) están disponibles con rosca M20 en el cuerpo para poder fijarlas a tabiques tipo PLADUR® con el kit arandela + tuerca (ver componentes comunes para válvulas). Si se quieren las válvulas con dicha rosca M20, indicarlo, por favor, en el pedido.



VÁLVULAS DE CORTE DE ESFERA EN U COMPACT

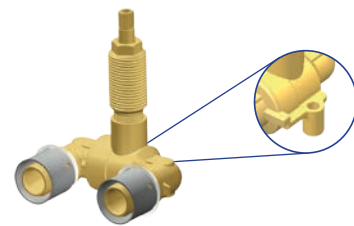
- Construcción ultra compacta con distancia reducida entre los centros de las salidas (48 mm en DN 16 y 20; 58 mm en DN 25).
- Cuerpo construido con sólo dos piezas.



CON OREJA DE FIJACIÓN

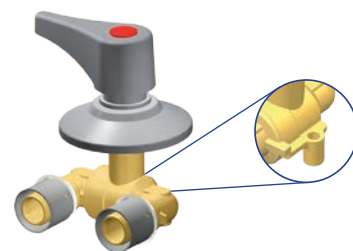
MEDIDAS TUBO	CÓDIGO	PVP €/un.
16x2	I.42U.16.38M	26,93
20x2	I.42U.20.38M	28,61
25x2,5	I.42U.25.38M	34,54

SIN ACCIONAMIENTO



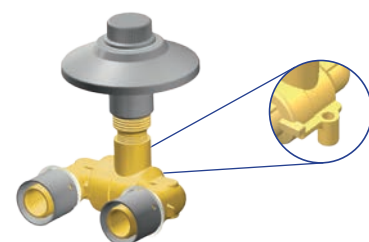
MEDIDAS TUBO	CÓDIGO	PVP €/un.
16x2	I.42U.16.38	35,58
20x2	I.42U.20.38	37,26
25x2,5	I.42U.25.38	43,19

CON ACCIONAMIENTO PALANCA I.048-C



MEDIDAS TUBO	CÓDIGO	PVP €/un.
16x2	I.43U.16.38	35,12
20x2	I.43U.20.38	36,80
25x2,5	I.43U.25.38	42,74

CON ACCIONAMIENTO R.OCULTA I.048-D



VÁLVULAS DE CORTE DE ESFERA

MEDIDAS TUBO	CÓDIGO	PVP €/un.
16x2	I.042.16.38M	18,90
18x2	I.042.18.38M	20,46
20x2	I.042.20.38M	20,08
25x2,5	I.042.25.38M	26,28

SIN ACCIONAMIENTO



MEDIDAS TUBO	CÓDIGO	PVP €/un.
16x2	I.042.16.38	27,54
18x2	I.042.18.38	29,09
20x2	I.042.20.38	28,73
25x2,5	I.042.25.38	34,94

CON ACCIONAMIENTO PALANCA I.048-C



MEDIDAS TUBO	CÓDIGO	PVP €/un.
16x2	I.043.16.38	27,09
18x2	I.043.18.38	28,64
20x2	I.043.20.38	28,27
25x2,5	I.043.25.38	34,48

CON ACCIONAMIENTO R. OCULTA I.048-D



VÁLVULAS DE CORTE DE ESFERA EN U



MEDIDAS TUBO	CÓDIGO	PVP €/un.
16x2	I.046.16.38M	24,25
20x2	I.046.20.38M	25,74
25x2,5	I.046.25.38M	31,08

SIN ACCIONAMIENTO



CON ACCIONAMIENTO R. I.048-C

MEDIDAS TUBO	CÓDIGO	PVP €/un.
16x2	I.046.16.38	32,89
20x2	I.046.20.38	34,39
25x2,5	I.046.25.38	39,73



CON ACCIONAMIENTO R. I.048-D

MEDIDAS TUBO	CÓDIGO	PVP €/un.
16x2	I.047.16.38	32,44
20x2	I.047.20.38	33,94
25x2,5	I.047.25.38	39,28



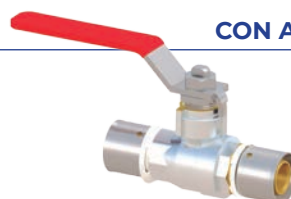
VÁLVULAS DE CORTE DE ESFERA CON PALANCA



- Válvula de esfera con palanca, paso total; construcción en latón s/ UNE-EN 12165; asientos de PTFE.

MEDIDAS TUBO	CÓDIGO	PVP €/un.
16x2	I.L42.16.38N	12,43
20x2	I.L42.20.38N	13,47
25x2,5	I.L42.25.38N	15,44
32x3	I.L42.32.38N	27,88

CON ACCIONAMIENTO PALANCA



VÁLVULAS DE REGULACIÓN DE SOLETA (ASIENTO)

Las válvulas de regulación de soleta (asiento) están diseñadas y garantizadas para el uso en instalaciones de agua fría y caliente:

- como válvulas de corte a la entrada de la vivienda o
- como válvulas de corte en la entrada de los aseos o cuartos de baño.

Están aprobadas para dichos usos según el Código Técnico de la Edificación (CTE, HS 4, 6.2.3).

VENTAJAS

- Evitan el golpe de ariete. Cierre multivuelta progresivo que protege la instalación de golpes innecesarios.
- Fácil regulación y cierre por mecanismo de soleta, sin bloqueo.
- Posibilidad de recambio del mecanismo interior (montura) para reparación sin necesidad de cambio total de la válvula.
- Posibilidad de empotrar a mayor profundidad con alargaderas de longitud del eje.

VÁLVULAS DE ACCIONAMIENTO TRIANGULAR

MEDIDAS TUBO	CÓDIGO	PVP €/un.
16x2	I.040.16.38M	21,89
18x2	I.040.18.38M	21,89
20x2	I.040.20.38M	21,55
25x2,5	I.040.25.38M	30,88

SIN ACCIONAMIENTO



MEDIDAS TUBO	CÓDIGO	PVP €/un.
16x2	I.040.16.38	26,48
18x2	I.040.18.38	26,48
20x2	I.040.20.38	26,15
25x2,5	I.040.25.38	35,49

CON ACCIONAMIENTO I.048-A



VÁLVULAS DE REGULACIÓN OCULTA

MEDIDAS TUBO	CÓDIGO	PVP €/un.
16x2	I.041.16.38M	21,21
18x2	I.041.18.38M	21,21
20x2	I.041.20.38M	20,89
25x2,5	I.041.25.38M	30,20

SIN ACCIONAMIENTO



MEDIDAS TUBO	CÓDIGO	PVP €/un.
16x2	I.041.16.38	24,36
18x2	I.041.18.38	24,36
20x2	I.041.20.38	24,04
25x2,5	I.041.25.38	33,35

CON ACCIONAMIENTO I.048-B



VÁLVULAS DE REGULACIÓN DE SOLETA EN U

Características:

- Fácil regulación y cierre.
- Facilidad de recambio del mecanismo interior para reparación sin necesidad de cambio total de la válvula.

VÁLVULAS EN U DE ACCIONAMIENTO TRIANGULAR

SIN ACCIONAMIENTO

MEDIDAS TUBO	CÓDIGO	PVP €/un.
16x2	I.044.16.38M	27,93
20x2	I.044.20.38M	29,92
25x2,5	I.044.25.38M	44,32



CON ACCIONAMIENTO I.048-A

MEDIDAS TUBO	CÓDIGO	PVP €/un.
16x2	I.044.16.38	32,54
20x2	I.044.20.38	34,53
25x2,5	I.044.25.38	48,92



VÁLVULAS EN U DE REGULACIÓN OCULTA

SIN ACCIONAMIENTO

MEDIDAS TUBO	CÓDIGO	PVP €/un.
16x2	I.045.16.38M	27,10
20x2	I.045.20.38M	29,01
25x2,5	I.045.25.38M	42,99



CON ACCIONAMIENTO I.048-B

MEDIDAS TUBO	CÓDIGO	PVP €/un.
16x2	I.045.16.38	30,25
20x2	I.045.20.38	32,16
25x2,5	I.045.25.38	46,14



COMPONENTES COMUNES PARA VÁLVULAS

ACCIONAMIENTOS PARA VÁLVULAS DE REGULACIÓN DE SOLETA

ACCIONAMIENTO TRIANGULAR CON DOS INDICADORES (ROJO Y AZUL)

CÓDIGO	PVP €/un.	
I.048-A	4,61	POMO ABS
I.048-AM	6,17	POMO METAL

NUEVO



REGULACIÓN OCULTA

CÓDIGO	PVP €/un.
I.048-B	3,16



ACCIONAMIENTOS PARA VÁLVULAS DE CORTE DE ESFERA

ACCIONAMIENTO PALANCA CON DOS INDICADORES (ROJO Y AZUL)

CÓDIGO
I.048-C
PVP €/un.
8,65



ACCIONAMIENTO DE REGULACIÓN OCULTA

CÓDIGO
I.048-D
PVP €/un.
8,20



KIT ARANDELA LATÓN + TUERCA LATÓN PARA MONTAJE EN TABIQUES TIPO PLADUR®

CÓDIGO	PVP €/un.
I.049.ATP	6,12



NUEVO

COMPLEMENTOS PARA VÁLVULAS DE SOLETA Y DE ESFERA

ALARGADERA + TORNILLO

CÓDIGO	PVP €/un.
I.049.15	1,84

Incremento de longitud eje = 15 mm

CÓDIGO	PVP €/un.
I.049.25	2,91

Incremento de longitud eje = 25 mm



ALARGADERA DE EJE

CÓDIGO	PVP €/un.
I.049-25P	6,45

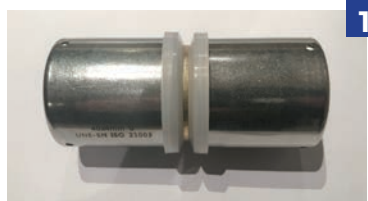
Incremento de longitud eje = 25 mm

Usar en combinación con alargadera+tornillo de 25 mm.





PASOS DE MONTAJE DN 40, 50 Y 63



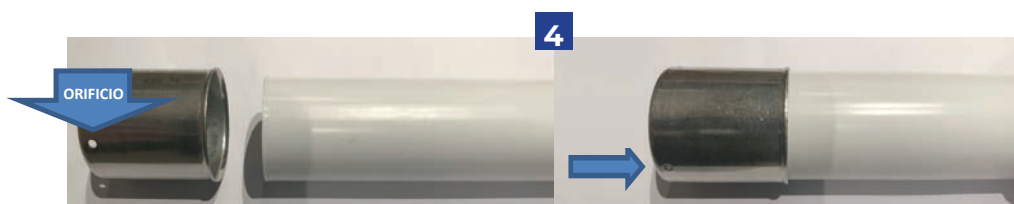
Cuando abra la bolsa, verá que la posición de ajuste es como la que muestra la imagen. Los orificios indicadores se encuentran en el extremo exterior del casquillo de acero inoxidable.



Cuando utilice el accesorio, primero saque los casquillos tirando y girando hacia abajo, como indica la imagen, vigilando que al tirar del casquillo, el anillo de plástico no se desprenda del cuerpo del accesorio.



El tubo debe estar bien cortado y perpendicular a su eje. Luego, use el calibre para calibrar y biselar el tubo.



Coloque el casquillo en el tubo y asegúrese de que el orificio indicador esté en su extremo.

Asegúrese de que el tubo esté insertado hasta el extremo del casquillo. El tubo debe verse a través de los orificios indicadores del casquillo.



Luego, inserte el cuerpo del accesorio en el tubo con el casquillo. Insértelo cuidadosamente y verifique visualmente que las juntas tóricas no estén dañadas ni se dañen en el montaje.



Asegúrese de poder ver el tubo a través de los orificios indicadores y de que esté insertado a tope el cuerpo del accesorio.



Prensar con tenazas o anillos tipo U. Posicionar el lateral de la mordaza junto al anillo de plástico y realizar el prensado. El anillo de plástico no debe prensarse.



ACCESORIOS PRESS FITTING PARA TUBOS MULTICAPA DN 40, 50 Y 63

MEDIDAS	CÓDIGO	UN./BOLSA	PVP €/un.
40-1 1/4"	I.002.40114.39	1	20,47
50-1 1/2"	I.002.50112.39	1	25,95
63-2"	I.002.632.39	1	45,00

RACOR FIJO MACHO



MEDIDAS	CÓDIGO	UN./BOLSA	PVP €/un.
40-1 1/4"	I.001.40114.39	1	22,47
50-1 1/2"	I.001.50112.39	1	23,87
63-2"	I.001.632.39	1	37,91

RACOR FIJO HEMBRA



MEDIDAS	CÓDIGO	UN./BOLSA	PVP €/un.
40	I.006.4040.39	1	21,07
50	I.006.5050.39	1	28,83
63	I.006.6363.39	1	56,24

MANGUITO DE UNIÓN



	MEDIDAS	CÓDIGO	UN./BOLSA	PVP €/un.
NUEVO	40-25	I.006.4025.39	1	21,55
	40-32	I.006.4032.39	1	17,97
NUEVO	50-32	I.006.5032.39	1	28,45
	50-40	I.006.5040.39	1	28,45
	63-50	I.006.6350.39	1	50,61

MANGUITO REDUCCIÓN



Nota: Cada accesorio se sirve con sus casquillos correspondientes y en embalaje individual.

MEDIDAS	CÓDIGO	UN./BOLSA	PVP €/un.
40	I.009.4040.39	1	30,30
50	I.009.5050.39	1	49,95
63	I.009.6363.39	1	76,47

CODO



CODO HEMBRA

MEDIDAS	CÓDIGO	UN./BOLSA	PVP €/un.
40-1 1/4"	I.008.40114.39	1	34,98
50-1 1/2"	I.008.50112.39	1	47,38



NUEVO

MEDIDAS	CÓDIGO	UN./BOLSA	PVP €/un.
40	I.005.404040.39	1	43,60
50	I.005.505050.39	1	63,93
63	I.005.636363.39	1	101,81

TE



MEDIDAS	CÓDIGO	UN./BOLSA	PVP €/un.
40-25-40	I.005.402540.39	1	29,52
40-32-40	I.005.403240.39	1	31,25
50-32-50	I.005.503250.39	1	45,65
50-40-50	I.005.504050.39	1	53,59
63-40-63	I.005.634063.39	1	91,32
63-50-63	I.005.635063.39	1	93,36

TE REDUCCIÓN



MEDIDAS	CÓDIGO	UN./BOLSA	PVP €/un.
40-1 1/4"-40	I.003.40114.39	1	41,75
50-1 1/2"-50	I.003.50112.39	1	53,94

TE SALIDA HEMBRA



Nota: Cada accesorio se sirve con sus casquillos correspondientes y en embalaje individual.