

Bold



Bath Collection

Bold 
Bath Collection

B

Bold es una empresa dedicada al diseño y fabricación de baños y complementos producidos exclusivamente con Solid Surface como materia prima.

Bold est une entreprise axée sur la conception et la fabrication d'équipements de salle de bains et de compléments fabriqués exclusivement en Solid Surface comme matière première.

Bold is a company dedicated to the design and manufacturing of bathrooms and accessories produced exclusively using Solid Surface as a raw material.

Bold. The Solid Company

We are full of innovation,
full of form & function...we
are bold!

Bold

El diseño está involucrado en la creación del estilo. La arquitectura mecánica del producto y la ingeniería del proceso provoca el desarrollo de un producto identificativo que atrae al mercado.

Los grandes productos no se diseñan simplemente, sino que evolucionan con el tiempo a través de innumerables horas de investigación, análisis, estudios de diseño, ingeniería y creación de prototipos y, finalmente, pruebas, modificaciones y ajustes hasta que el diseño se haya perfeccionado.

La conception englobe la création du style. L'architecture mécanique du produit et l'ingénierie des processus débouchent sur le développement d'un produit identifiant qui attire l'attention du marché.

Les grands produits ne sont pas conçus simplement, car ils évoluent avec le temps grâce à d'innombrables heures de recherche, d'analyse, d'études de design, d'ingénierie et de création de prototypes et, finalement, d'essais, de modifications et d'affinages jusqu'à l'obtention d'un dessin perfectionné.

The design is involved in the creation of the style. The product's mechanical architecture and the process' engineering create the development of an identifiable product that attracts the market.

Great products are not simply designed, they evolve with time through innumerable hours of investigation, analysis, design studies, engineering and creation of prototypes and, finally, tests, modifications and adjustments until the design has been perfected.

Bold. The Solid Company

One step closer to the
future...and the future is
Bold



Nuestro impulso para el desarrollo y fabricación de nuevos productos proviene de la adaptación de nuevas tecnologías y procesos industriales, que nos permiten obtener productos de la máxima calidad y acabados, todo con una idea en mente: una fabricación responsable y respetuosa con la sociedad y el medio ambiente.

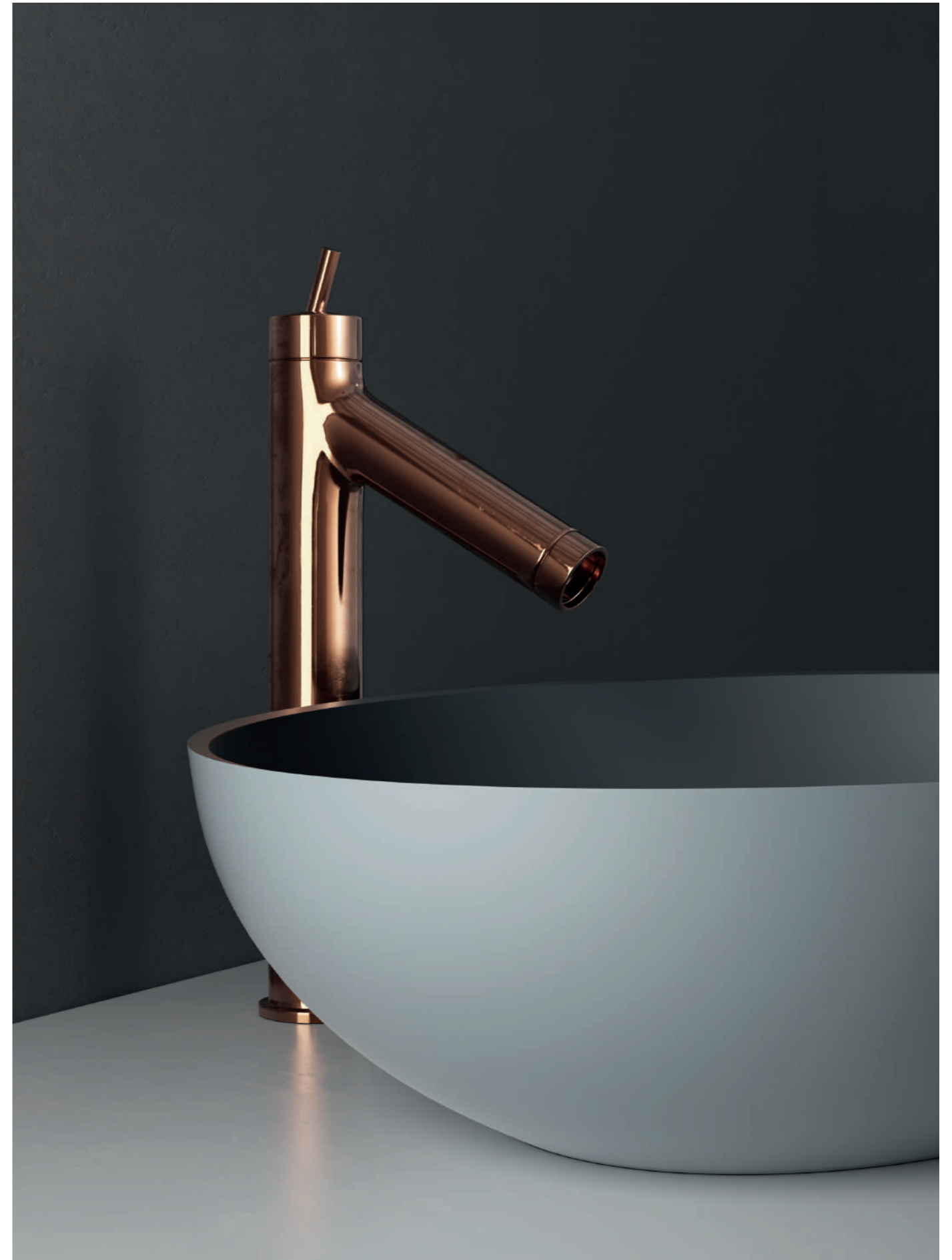
Porque nos importa el futuro, y queremos que el futuro sea como nosotros, sostenible, socialmente comprometido, en constante evolución guiado por un espíritu de mejora continua...porque así somos, somos **Bold**.

Notre ferveur pour le développement et la fabrication de nouveaux produits provient de l'adaptation de nouvelles technologies et processus industriels nous permettant d'obtenir des produits et des finitions de haute qualité, autour d'une idée ferme : une fabrication responsable et respectueuse de la société et de l'environnement.

*Parce que le futur, ça nous concerne, et nous voulons que le futur soit comme nous, durable, socialement engagé, constamment en évolution, et guidé par un esprit d'amélioration continue...parce que nous sommes comme ça, nous sommes **Bold**.*

Our motivation for the development and manufacturing of new products originates from the adaptation of new technologies and industrial processes that allow us to have top quality products that are finished with one idea in mind: manufacturing that is responsible and respectful of society and the environment.

Because we care about the future and we want the future to be like us, sustainable, socially engaged, in constant evolution guided by a spirit of continuous improvement...because that's just who we are, we are **Bold**.





Bold

© Bold | The Solid Company

Bold. mine rals

One Surface...Infinite Forms

Fabricamos todos nuestros lavabos, encimeras y platos íntegramente en *bold solid*, nuestra propia versión de Solid Surface, que garantiza los más altos estándares de calidad, un tacto superior y un comportamiento óptimo en lo referente a espacios de baño y relax.

Nous fabriquons tous nos lavabos, comptoirs et bacs intégralement en bold solid, notre propre version de Solid Surface, qui garantit les plus hauts standards de qualité, un toucher supérieur et un comportement optimal dans le cadre des espaces de bain et de relax.

We manufacture all our sinks, countertops and shower trays entirely in bold solid, our own version of Solid Surface, which guarantees the highest quality standards, a superior texture and optimum performance regarding bathroom and relaxation zones.

Hard as a rock, smooth as silk

Bold Solid™, our evolution of the solid surface standards. Smoother than any other, harder like any other





General
Catalogue

Bold. Our unique process

Our personal approach
to bath culture includes
innovation as leitmotiv

La innovación tecnológica nos proporciona gran parte del impulso competitivo para el desarrollo de nuevos productos. Nuestras colecciones se diseñan para la interacción humana y la estética.

L'innovation technologique nourrit en nous une grande partie de l'élan compétitif qui vise le développement de nouveaux produits. Nos collections sont conçues pour une interaction entre l'humain et l'esthétique.

The innovative technology provides us with a large part of our competitive impetus for the development of new products. Our collections are designed with human interaction and aesthetics in mind.

A new industry standard

We've implemented our machinery, so both technology & craftsmanship team up for a best finishings available nowadays



Estamos en constante proceso de renovación de maquinaria, con el fin de mantener nuestros estándares de producción en los más altos niveles de calidad.

Gracias a nuestros medios humanos y materiales, somos capaces de realizar los mejores productos adaptados a la medida de cualquier proyecto.

Nous rénovons constamment nos machines, afin de maintenir nos standards de production au plus haut niveau de qualité.

Grâce à nos moyens humains et matériels, nous sommes capables de réaliser les meilleurs produits adaptés à la mesure de tout projet.

We are constantly in the process of mechanical renovation, in order to maintain the highest quality levels in our production standards.

Thanks to our human resources and materials we are able to make the best products that adapt to any project.



We care, do you dare?

One day yes Twashukuru Nursery School



Sus tres pilares fundamentales son:

Reciclaje: está construida con botellas que se recogen de la basura.

La música tiene un protagonismo especial. Su fundador, Omar Islam, envuelve todo su proyecto con su música.

La educación libre: apostamos por el método Montessori. Es un proyecto que da vida a los niños y niñas y para la comunidad de Lamu, que pretende construir futuro a través de la educación, y fomenta el empleo local.

ONE DAY YES lo forman Begoña Machancoses, Lourdes Méndez

La Asociación One Day Yes (ODY) se constituye para apoyar a la escuela Twashkuru Nursery School en Lamu, Kenia, fundada por Omar Islam Ali. La escuela garantiza la educación y la alimentación cada día a 35 niños/as. Es una escuela laica donde ni la religión, ni la pertenencia a una tribu ni el sexo es motivo de discriminación.

One Day Yes les da la oportunidad de tener un futuro esperanzador alejado de la pobreza en la que viven. Es más que una escuela, es su hogar donde reciben todo el amor, cariño y atención que necesitan, esa oportunidad de poder volver a ser niños y niñas.

Para más información sobre el proyecto *One Day Yes*, visite su página web / For more information about *One Day Yes*, visit their website / Pour de plus amples informations, rendez-vous sur notre site internet.

www.onedayyes.org

y Ana Mansergas. Trabajamos como periodistas en activo y en el sector turismo. Nuestro reto es hacer que la Twashkuru Nursery School sea sostenible, independiente y autogestionada por su gente local.

ODY se encarga de costear los gastos de mantenimiento de los niños y niñas en comida y educación, los salarios locales y la mejora de las instalaciones de la escuela.

Bienvenido a **One Day Yes!**

www.onedayyes.org



L'Association One Day Yes (ODY) a été constituée pour servir de soutien à l'école Twashkuru Nursery School de Lamu, Kenia, fondée par Omar Islam Ali. L'école garantit l'éducation et l'alimentation quotidienne à 35 enfants. C'est une école laïque qui ne discrimine personne sur la base de la religion, l'appartenance à une tribu ou le genre.

One Day Yes leur ouvre la possibilité d'avoir un futur prometteur, éloigné de la pauvreté dans laquelle ils vivent. C'est bien plus qu'une école, c'est un foyer où ils reçoivent l'amour, l'affection et les soins dont ils ont besoin pour redevenir des enfants heureux.

Ses trois piliers fondamentaux sont :

Recyclage : elle est construite avec des bouteilles ramassées entre les déchets.

La musique joue un rôle principal. Son fondateur, Omar Islam, entoure tout son projet avec de la musique.

L'éducation libre : nous favorisons la méthode Montessori.

Il s'agit d'un projet qui vitalise les enfants et la communauté de Lamu, qui entend construire un futur au travers de l'éducation, et favorise l'emploi local.

ONE DAY YES est formée par Begoña Machancoses, Lourdes Méndez et Ana Mansergas. Nous travaillons activement comme journalistes et dans le secteur du tourisme. Notre but est de permettre que la Twashkuru Nursery School soit durable, indépendante et autogérée par la population locale.

ODY se charge de couvrir les frais de maintenance des enfants en matière de nourriture et d'éducation, les salaires du personnel local et l'amélioration des installations de l'école.

Bienvenu à **One Day Yes!**

The One Day Yes (ODY) Association was established to support the Twashkuru Nursery School in Lamu, Kenya, founded by Omar Islam Ali. The school guarantees food and education for 35 children every day. It is a public school where neither religion, nor belonging to a tribe, nor sex is subject to discrimination.

One Day Yes gives these children the opportunity to have a promising future away from the poverty in which they live. It is much more than a school, it's their home where they receive all the love, care and attention they need, it's an opportunity to be able to be kids again.

Their three fundamental pillars are:

Recycling: it is built with bottles that are collected from the rubbish.

Music has a special importance. Its founder, Omar Islam, surrounds all his projects with his music.

Free education: we opt for the Montessori method.

It is a project that gives life to the children and the community in Lamu, that intends to build a future through education and encourages local employment.

ONE DAY YES is formed of Begoña Machancoses, Lourdes Méndez and Ana Mansergas. We work as journalists and in the tourism sector. Our aim is to ensure that the Twashkuru Nursery School is sustainable, independent and run by the local people.

ODY is responsible for covering the children's maintenance costs in terms of food and education, local salaries and the improvement of the school's facilities.

Welcome to **One Day Yes!**





Bold Standard.

Apoyo

Bowl
Oval
Cube 45 / 60 / 75
XL

A pared

Flat 60 / 80 / 100 / 120
Air 80 / 100 / 120

Sobre Mueble

Think 60 / 80 / 100
Basic 60,5 / 80,5 / 100,5 / 120,5
Quick 60,5 / 80,5 / 100,5 / 120,5
Flat

Lavamanos

Baby
Wallet 55 / 65 / 85

Bold Contract.

A pared

Encimera Wall
Seno Qube 48 / 60 / 75 / ForTwo
Seno Bowl / Bowl ForTwo
Seno Oval
Base

Semi

Bowl
Oval
Cube 45 / 60 / 75

Sobre Mueble

Top Cube 48 / 60 / 75 / ForTwo
Top Bowl / Bowl ForTwo
Top Oval
XL

Muebles

Serie One
Serie Windows

Bold Accesories.

Espejos

Marco
Naked
Shine SQ / Shine R

Complementos

Shelf
Step
Rack
Towel Rack
Run
Yute S / M / L / XL

Bold.

Lavabos
de Apoyo

Bold

Bowl es un lavabo de apoyo circular, que destaca por la esbeltez (con un espesor de 7 mm) y la suavidad que le confiere nuestro material **Bold Surface**.

Una línea clásica y atemporal que aporta elegancia y distinción, haciendo de cada espacio un ambiente redondo.

*Bowl est un lavabo circulaire sur plan, remarquable par sa sveltesse (avec une épaisseur de 7 mm) et la douceur que notre matériau **Bold Surface** lui confère.*

Une ligne classique et atemporelle qui apporte de l'élégance et de la distinction, et confère à chaque espace une ambiance arrondie.

Bowl is a round countertop basin that stands out for its slenderness (thickness 7mm) and the smoothness that is granted by our **Bold Surface** material.

A classic and timeless line and that adds elegance and distinction, rounding out every space.





Lavabo Bowl

More info *Pag. 153*



Válvula click-clack



Oval / Lavabo de apoyo
Lavabo Washbasin.

[More info](#) *Pag. 153*





Espejo Marco / 55 x 140 cm.

More info *Pag. 159*



Bold

Lavabo de apoyo rectangular de suaves bordes redondeados y fondo ligeramente curvado para un correcto uso sin salpicaduras.

Su forma sencilla pero moderna aporta un toque fresco y desenfadado que funciona perfectamente en cualquier estilo.

Lavabo rectangulaire sur plan avec rebords arrondis et un fond légèrement courbe pour éviter les éclaboussures.

Sa forme simple mais moderne apporte une touche de fraîcheur et de légèreté qui fonctionne parfaitement dans tous les styles.

Rectangular countertop basin with smooth rounded edges and a slightly curved bottom for the correct splash-free use.

Its simple yet modern form adds a fresh and casual touch that works perfectly with any style.



Qube 45 / Lavabo de apoyo
Lavabo Washbasin

More info *Pag. 152*



Qube 60 / Lavabo de apoyo Lavabo
Washbasin

More info *Pag. 152*



Qube 70 / Lavabo de apoyo
Lavabo Washbasin

More info *Pag. 152*

Bold 
Solid
Company





Run / Carro portaogjetos Chariot
porte-objets Trolley

More info [Pag. 160](#)



Mueble Windows

More info *Pag. 158*

Lavabo XL / Lavabo de apoyo
Lavabo Washbasin

More info *Pag. 152*



Bold.

Lavabos
a pared







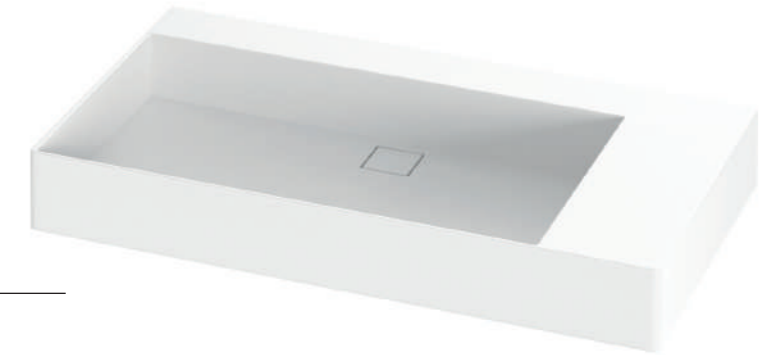
Flat 120 / Lavabo de dos senos a pared
Lavabo deux cuves monté au mur
Wall-hung washbasins.

More info *Pag. 154*



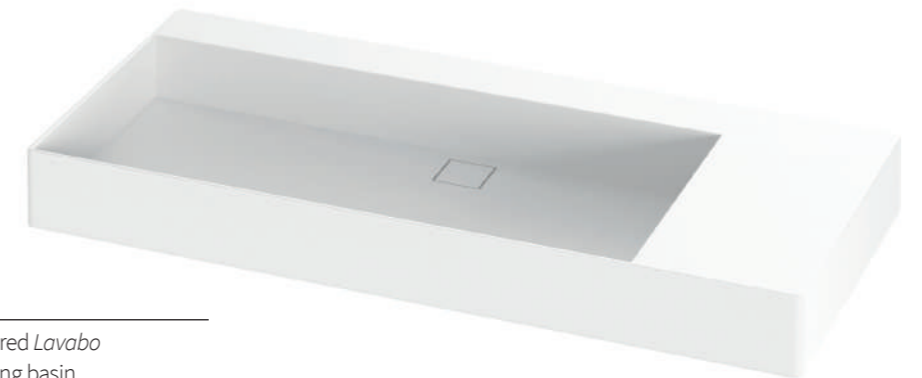
Flat 60 / Lavabo a pared *Lavabo*
monté au mur Wall-hung basin.

More info *Pag. 154*



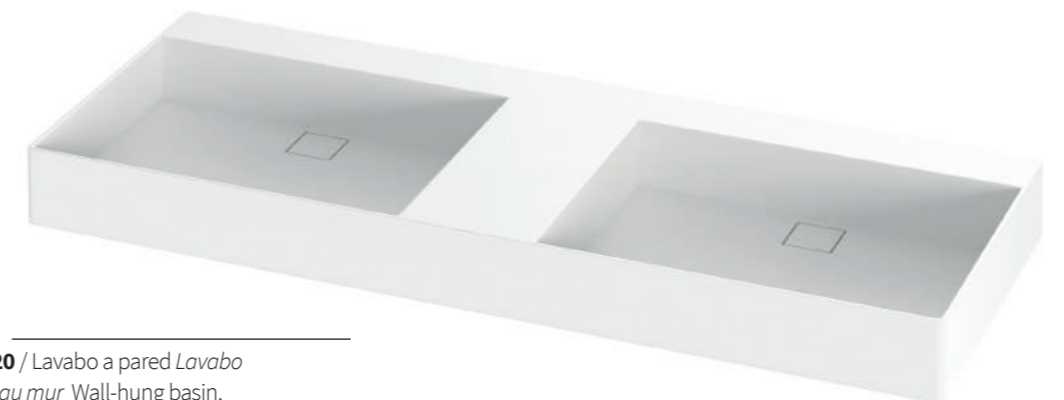
Flat 80 / Lavabo a pared *Lavabo*
monté au mur Wall-hung basin.

More info *Pag. 154*



Flat 100 / Lavabo a pared *Lavabo*
monté au mur Wall-hung basin.

More info *Pag. 154*



Flat 120 / Lavabo a pared *Lavabo*
monté au mur Wall-hung basin.

More info *Pag. 154*



Bold

Air es un lavabo a pared, disponible en tres prácticas medidas, fácil de montar y muy práctico.

Se fabrica íntegramente en **Bold Solid**, que le aporta una resistencia elevada y un tacto suave.

Air es un lavabo monté au mur, disponible en trois mesures pratiques, facile à poser et très pratique.

*Il est intégralement fabriqué en **Bold Solid**, qui lui confère une grande résistance et un toucher doux.*

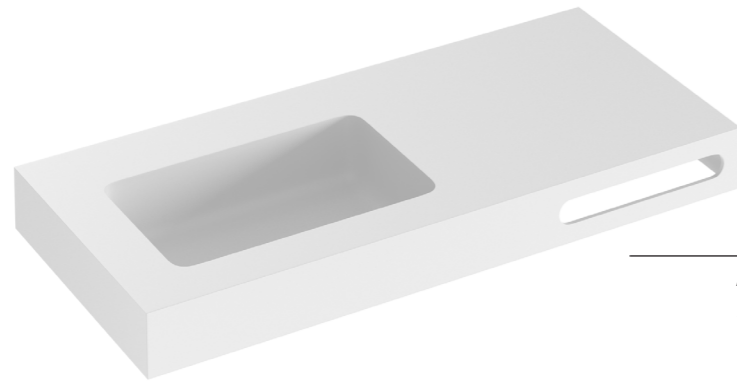
Air is a wall-suspended washbasin, available in three practical sizes, easy to mount and very practical.

It is manufactured entirely in **Bold Solid**, which adds an increase in resilience and a softer touch.



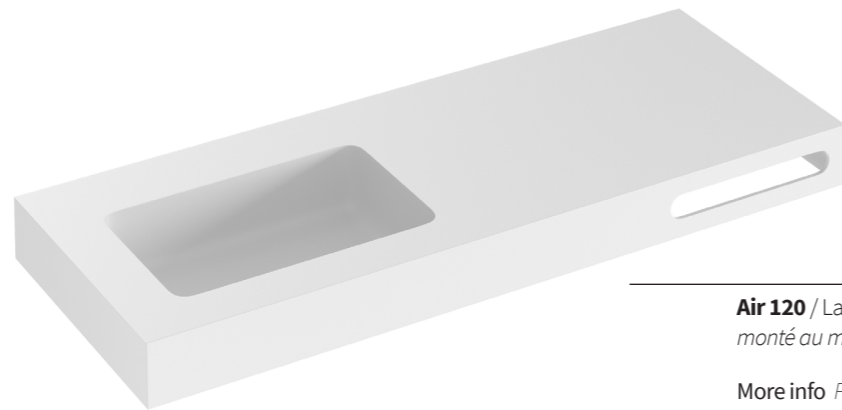
Air 80 / Lavabo a pared *Lavabo monté au mur* Wall-hung basin.

More info *Pag. 154*



Air 100 / Lavabo a pared *Lavabo monté au mur* Wall-hung basin.

More info *Pag. 154*



Air 120 / Lavabo a pared *Lavabo monté au mur* Wall-hung basin.

More info *Pag. 154*



La encimera incorpora un toallero de 35 cm de ancho en el frente, junto al seno, que aporta un elegante toque práctico al modelo.

Le comptoir incorpore un porte-serviette de 35 cm de largeur sur le devant, à côté de la cuve, qui apporte une touche d'élégance pratique au modèle.

The front of the counter is fitted with a towel rail, 35cm in width, next to the washbasin, which adds an elegant, practical touch to the model.

Bold.



Lavabos
sobre
mueble

Think 80 / Lavabo think de 80 cm sobre mueble *Lavabo think de 80 cm sur meuble* Think over-unit washbasin, 80cm.

[More info](#) *Pag. 154*



Towel & Shelve Rack

[More info](#) *Pag. 160*





El lavabo incorpora una zona interior sobreelevada para colocar el grifo.

Le lavabo incorpore une zone intérieure surélevée pour placer la robinetterie.

The washbasin incorporates a raised interior area to fit the tap.

El perímetro exterior garantiza un espacio de baño libre de salpicaduras y, junto al zócalo para grifería, le confieren un carácter propio.

Le périmètre extérieur garantit un espace de bains à l'abri des éclaboussures et avec le socle réservé aux robinetteries, lui confèrent un caractère très particulier.

The exterior perimeter guarantees a splash-free bathroom and, along with the tap plinth, gives it a unique character.

Un diseño de líneas sobrias y elegantes para resaltar los espacios de baño.

Un design à lignes sobres et élégantes pour souligner les espaces de bain.

A design of sober and elegant lines to emphasise the bathroom's spaces.



Think 60 / Lavabo sobre mueble
Lavabo sur meuble Over-unit washbasin

More info *Pag. 154*



Think 80 / Lavabo sobre mueble
Lavabo sur meuble Over-unit washbasin

More info *Pag. 154*



Think 100 / Lavabo sobre mueble
Lavabo sur meuble Over-unit washbasin

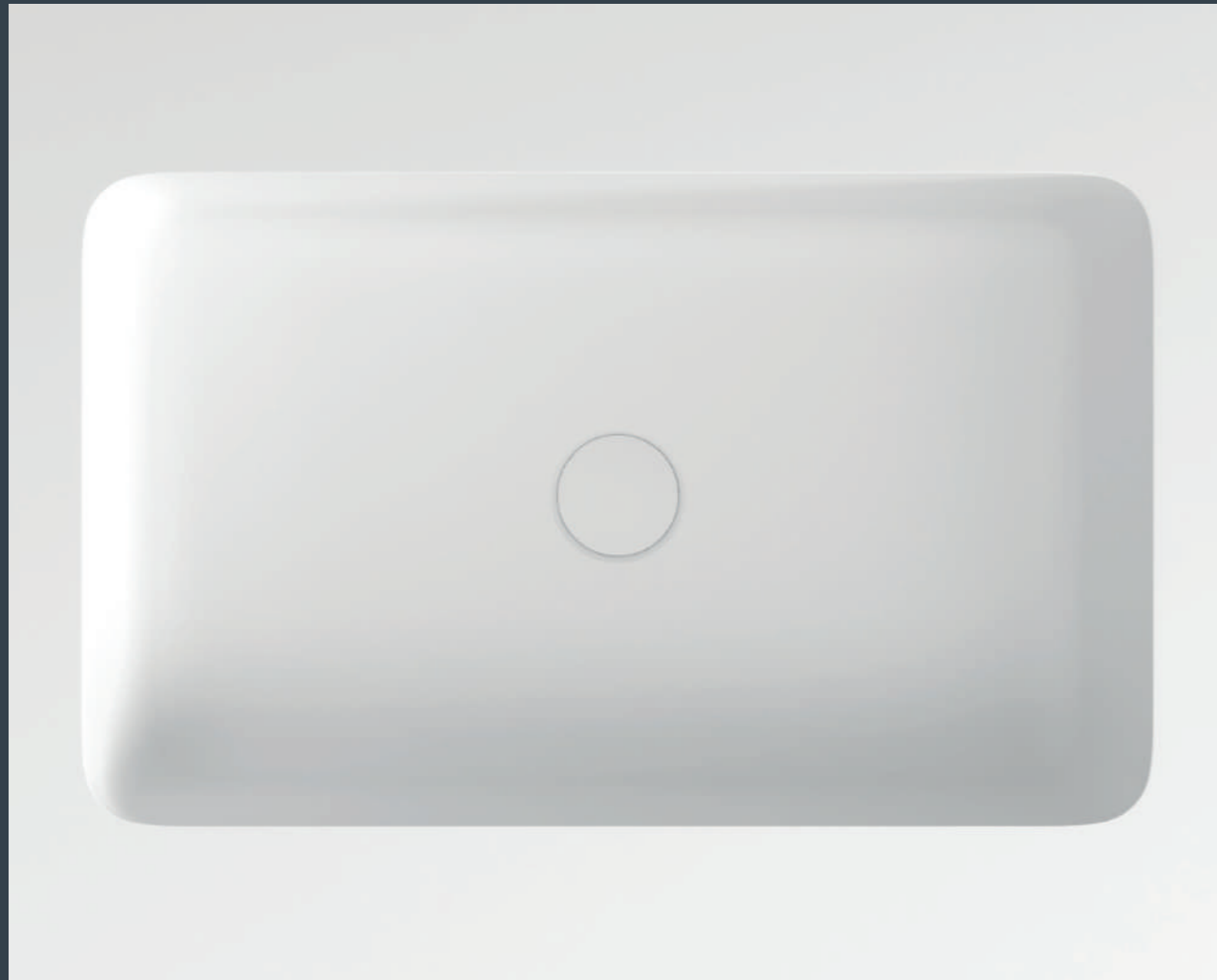
More info *Pag. 154*



Basic 100,5 / Encimera sobre mueble
Comptoir sur meuble Over-unit countertop

h = 5cm. **More info** *Pag. 155*

Acabado: Blanco + Blanco Solid



Versión del lavabo Qube, encastrado en una encimera de 5 cm., para su colocación sobre mueble.

Puede combinarse con los muebles **Bold**, y con casi cualquier otro mueble del mercado, y admite coloración mediante un dos capas de Gel Coat.

Version du lavabo Qube, encastré dans un comptoir de 5 cm., à placer sur un meuble.

Ce lavabo peut être combiné avec les meubles Bold et avec pratiquement tout autre meuble du marché, et il peut porter deux couches de Gel Coat.

Washbasin Qube version, assembled on a 5cm countertop to fit it on top of the unit.

It can be combined with Bold. furniture as well as nearly any other furniture in the market and can be coloured using two layers of Gel Coat.



Basic 60,5 / Encimera Basic de 60,5 cm sobre mueble *Comptoir Basic de 60,5 cm sur meuble Basic 60.5cm over-unit countertop.*

h = 5 cm. [More info](#) *Pag. 155*



Basic 80,5 / Encimera Basic de 80,5 cm sobre mueble *Comptoir Basic de 80,5 cm sur meuble Basic 80.5cm over-unit countertop.*

h = 5 cm. [More info](#) *Pag. 155*



Basic 100,5 / Encimera Basic de 100,5 cm sobre mueble *Comptoir Basic de 100,5 cm sur meuble Basic 100.5cm over-unit countertop.*

h = 5 cm. [More info](#) *Pag. 155*



Basic 120,5 / Encimera Basic de 120,5 cm sobre mueble *Comptoir Basic de 120,5 cm sur meuble Basic 120.5cm over-unit countertop.*

h = 5 cm. [More info](#) *Pag. 155*



Quick 100,5 / Encimera sobre mueble
Comptoir sur meuble Over-unit countertop

h = 5cm. [More info](#) *Pag. 155*

Acabado: Blanco + Blanco Solid

La encimera, de 12 mm de espesor, aporta ligereza visual, encajando perfectamente con el estilo de los muebles de nuestras series (One & Windows).

Los tiradores están perfectamente estudiados para evitar interferencias con la encimera que puedan deteriorarla.



Le comptoir, de 12 mm d'épaisseur, apporte de la légèreté visuelle et se combine à la perfection avec le style des meubles de nos séries (One & Windows).

Les poignées sont parfaitement étudiées pour éviter toute interférence qui pourrait endommager le comptoir.

Visual lightness is added by the countertop, 12mm thick, fitting perfectly with the style of the furniture in our series (One & Windows).

The handles are perfectly placed to avoid interference with the countertop that could damage it.

Quick 60,5 / Encimera Quick de 60,5 cm sobre mueble *Comptoir Quick de 60,5 cm sur meuble Quick 60.5cm over-unit countertop.*

h = 1,2 cm. **More info** *Pag. 155*



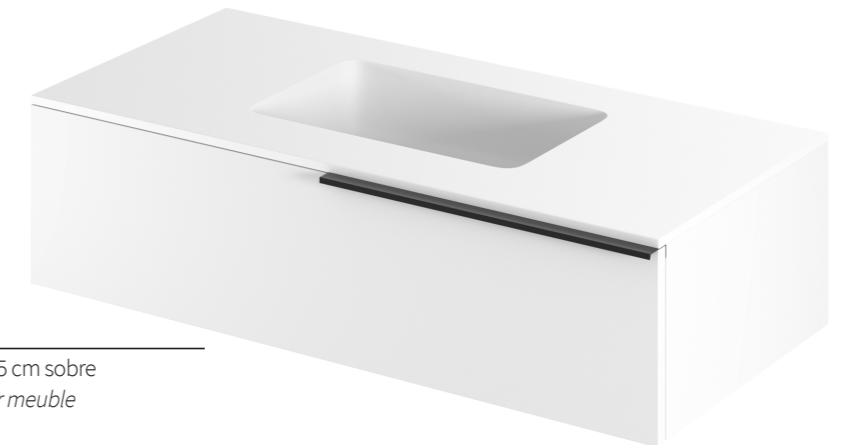
Quick 80,5 / Encimera Quick de 80,5 cm sobre mueble *Comptoir Quick de 80,5 cm sur meuble Quick 80.5cm over-unit countertop.*

h = 1,2 cm. **More info** *Pag. 155*



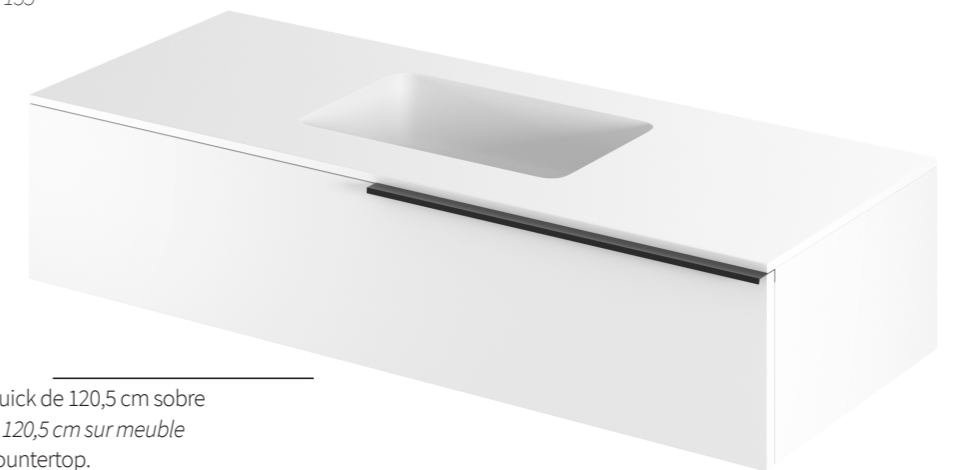
Quick 100,5 / Encimera Quick de 100,5 cm sobre mueble *Comptoir Quick de 100,5 cm sur meuble Quick 100.5cm over-unit countertop.*

h = 1,2 cm. **More info** *Pag. 155*



Quick 120,5 / Encimera Quick de 120,5 cm sobre mueble *Comptoir Quick de 120,5 cm sur meuble Quick 120.5cm over-unit countertop.*

h = 1,2 cm. **More info** *Pag. 155*



Bold.

Lavamanos

Bold



Baby es un lavamanos con carácter, ideado para espacios reducidos, que incorpora en el cuerpo del lavavbo una pequeña y práctica zona auxiliar de apoyo.

Baby est un lavabo à grand caractère, conçu pour les espaces réduits ; il incorpore une petite zone intérieure de base, très pratique.

Baby is a sink with character, designed for small spaces, that incorporates in the base a small and practical auxiliary support area.





Baby / Lavamanos *Lavabos* Sink.

More info *Pag. 155*

Se monta directamente a pared, y puede acabarse en cualquier color de la carta RAL con un recubrimiento de dos capas de Gel Coat.

Il est monté directement au mur et sa finition peut être d'une quelconque des couleurs de la carte RAL avec un recouvrement de deux couches de Gel Coat.

It is mounted directly on the wall and can be finished with any colour in the RAL chart, with the application of two layers of Gel Coat.

Bold

Solid
Company

Wallet consiste en un práctico lavamanos a pared, que admite tanto grifería a pared, como encastrada en la propia encimera.

Sus dimensiones contenidas hacen de él el modelo adecuado para aquellos espacios de dimensiones reducidos e intermedias. Además, se puede completar con el **mueble Wallet**.

Wallet consiste en un lavabo monté au mur, qui permet tant une robinetterie montée au mur qu'une robinetterie encastrée dans le comptoir.

Ses dimensions réduites en font le modèle parfait pour tous les petits

*et moyens espaces. Il peut, en outre, être complété par le **mueble Wallet**.*

Wallet consists of a practical wall-fitted sink, that permits the tap to be placed on the wall as well as built into the countertop.

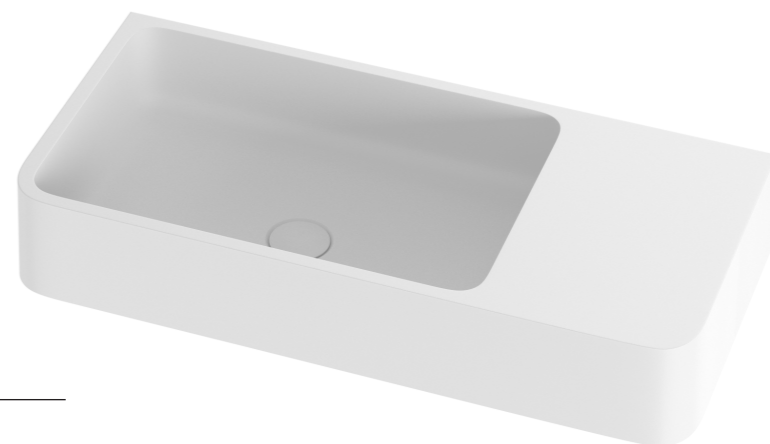
Its limited dimensions make the model adequate for those spaces with reduced and medium dimensions. Furthermore, it can be completed with the **Wallet unit**.





Wallet 55 / Lavamanos
Lavabos Sink.

More info *Pag. 155*



Wallet 65 / Lavamanos
Lavabos Sink.

More info *Pag. 155*



Wallet 75 / Lavamanos
Lavabos Sink.

More info *Pag. 155*

El módulo de almacenaje extra del mueble se puede realizar con acabados combinados (lacas / registro).

La puerta admite chapados, mientras el casco se puede acabar únicamente en los colores de laca.



Le module de rangement extra du meuble peut être réalisé avec des finitions combinées (laquage / vernis).

La porte peut être plaquée, alors que le corps n'admet que des finitions de la couleur de la laque.

The extra storage module of the furniture can be made with mixed finishes (lacquer / varnish).

The door can be veneered, whereas the tray can only be finished in lacquer colours.



Bold.

Encimeras
a pared



Encimera a pared basada en el lavabo Qube.

Se realiza en íntegramente **Bold Solid** y a medida, con un grosor mínimo de 2,5cm y máximo de 10 cm.

Se puede acabar en cualquiera de nuestros colores de lacas, e incluso en cualquier tono RAL, con un doble recubrimiento de Gel Coat.

Comptoir au mur sur la base du lavabo Qube.

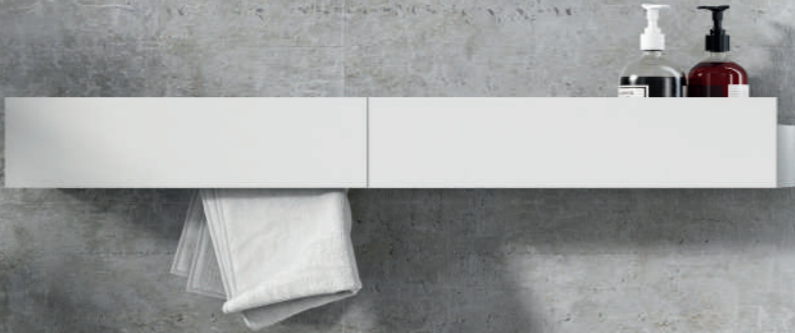
Il est réalisé intégralement en Bold Solid et sur mesure, avec une grosseur minimale de 2,5cm et maximale de 10 cm.

La finition peut être dans une de nos couleurs de laque, et même dans une quelconque des couleurs RAL, avec un double recouvrement de Gel Coat.

Wall-fitted countertop based on the Qube washbasin.

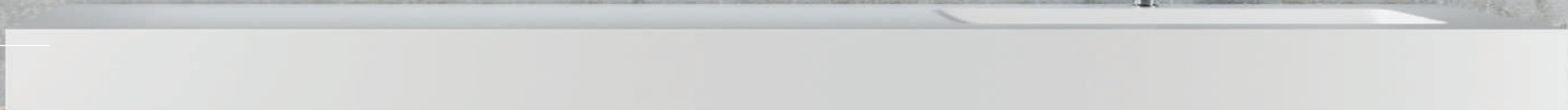
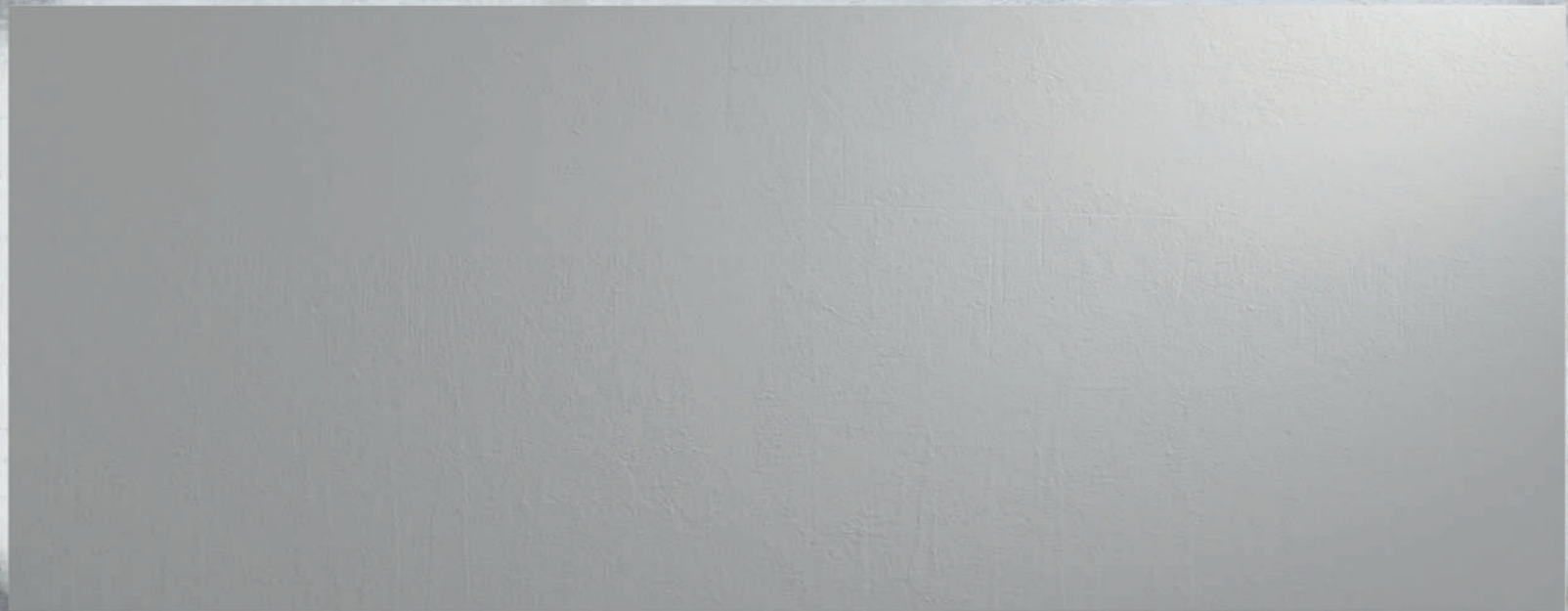
Only made in Bold Solid, custom-fitted with a minimum width of 2.5cm and maximum width of 10cm.

It can be finished in any of our lacquer colours and in any RAL shade, with a double covering of Gel Coat.



Wall Qube 60 / Encimera a medida a pared de 160 cm. *Comptoir sur mesure au mur de 160 cm.* Custom-fit 160 cm. wall-fitted countertop.

More info *Pag. 156*

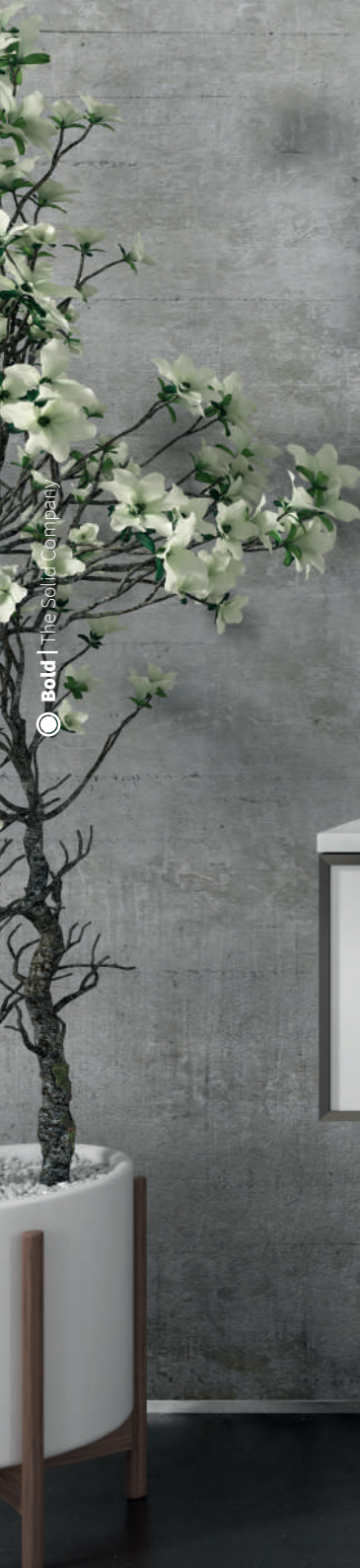


88
89



Windows / Conjunto 160 cristal blanco. Alto 27,5 cm. *Ensemble 160 verre blanc. Hauteur 27,5 cm.* Combined white crystal 160. Height 27.5cm.

More info *Pag. 158*

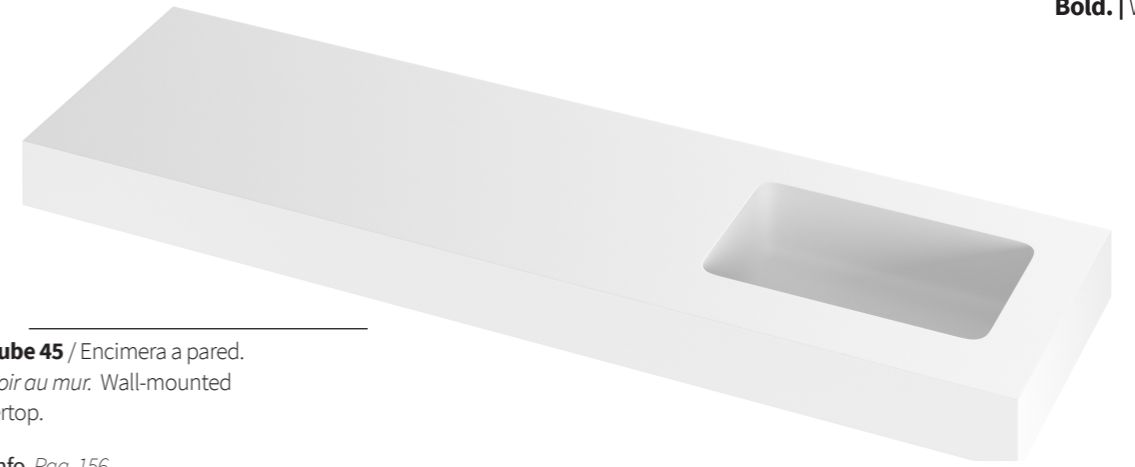


El Wall Qube está disponible con seno individual en tres medidas diferentes (45, 60 & 75), y don doble seno de 45 cm., con encimera a medida y espesor variable, con un mínimo de 2,5 y un máximo de 10 cm.



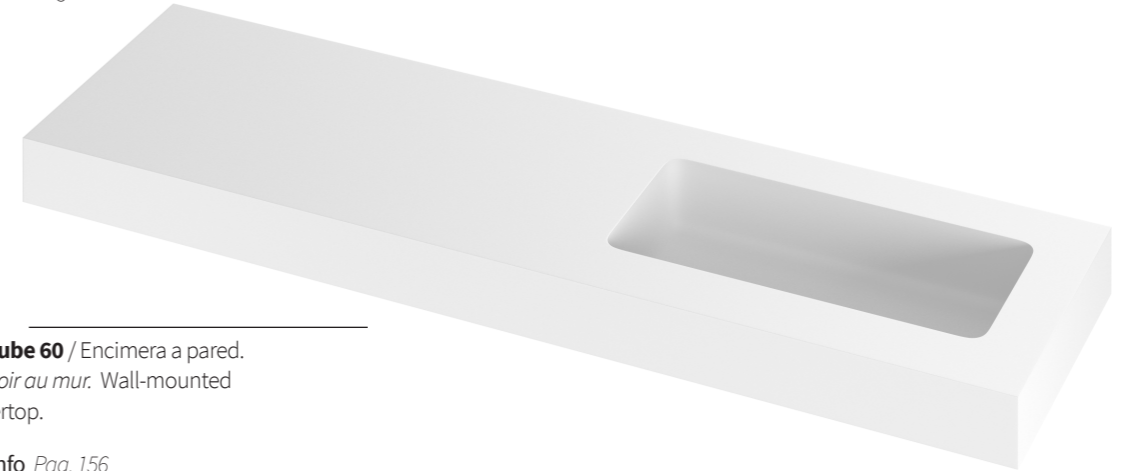
Le Wall Qube est disponible avec une cuve individuelle en trois mesures différentes (45, 60 & 75), et avec deux cuves de 45 cm., avec un comptoir sur mesure d'épaisseur variable, d'entre 2,5 et 10 cm.

The Wall Qube is available with an individual sink in three different measurements (45, 60 & 75) and with 45cm twin sinks, with the countertop custom-fitted and of variable thickness, minimum 2.5 and maximum 10cm.



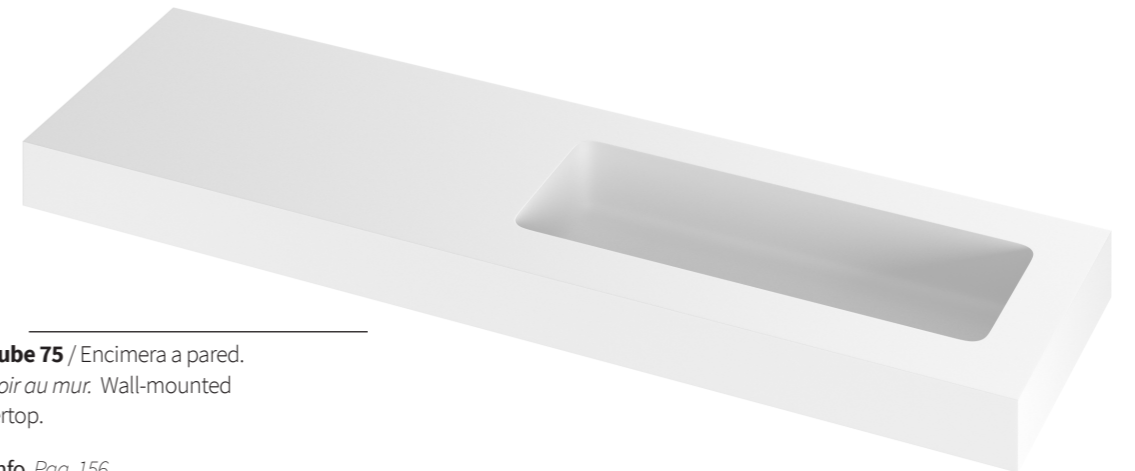
Wall Cube 45 / Encimera a pared.
Comptoir au mur. Wall-mounted countertop.

More info *Pag. 156*



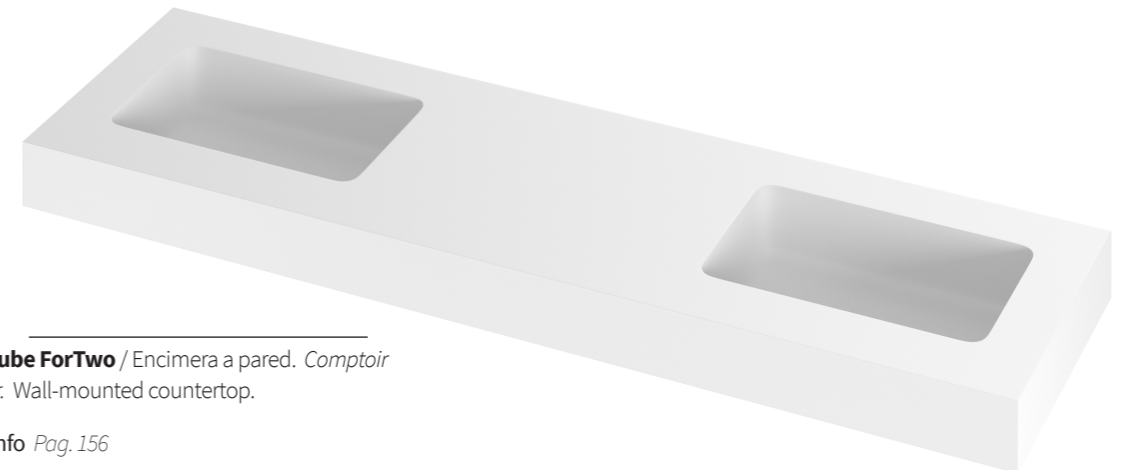
Wall Cube 60 / Encimera a pared.
Comptoir au mur. Wall-mounted countertop.

More info *Pag. 156*



Wall Cube 75 / Encimera a pared.
Comptoir au mur. Wall-mounted countertop.

More info *Pag. 156*



Wall Cube ForTwo / Encimera a pared. *Comptoir au mur.* Wall-mounted countertop.

More info *Pag. 156*

Lavabo a medida, basado en el lavabo de apoyo *Bowl*, disponible en dos versiones, con uno y dos senos.

La ubicación del seno se puede personalizar.

Lavabo sur mesure, sur la base du lavabo sur plan Bowl, disponible dans deux versions, avec une ou deux cuves.

L'emplacement de la cuve peut être personnalisé.

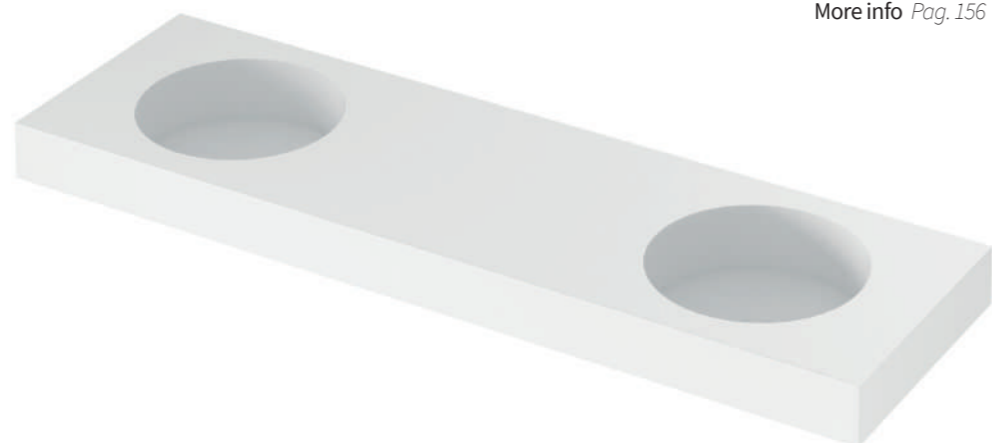
Custom-fit washbasin, based on the Bowl countertop washbasin, available in two versions, with individual or twin sinks.

The location of the sink can be personalised.



Wall Bowl / Encimera a pared.
Comptoir au mur. Wall-mounted countertop.

More info *Pag. 156*



Wall Bowl ForTwo / Encimera a pared.
Comptoir au mur. Wall-mounted countertop.

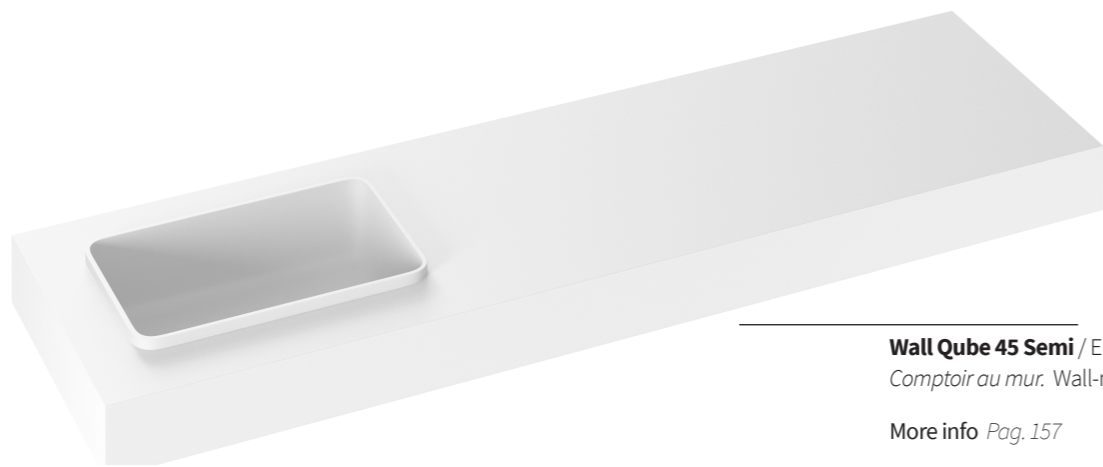
More info *Pag. 156*





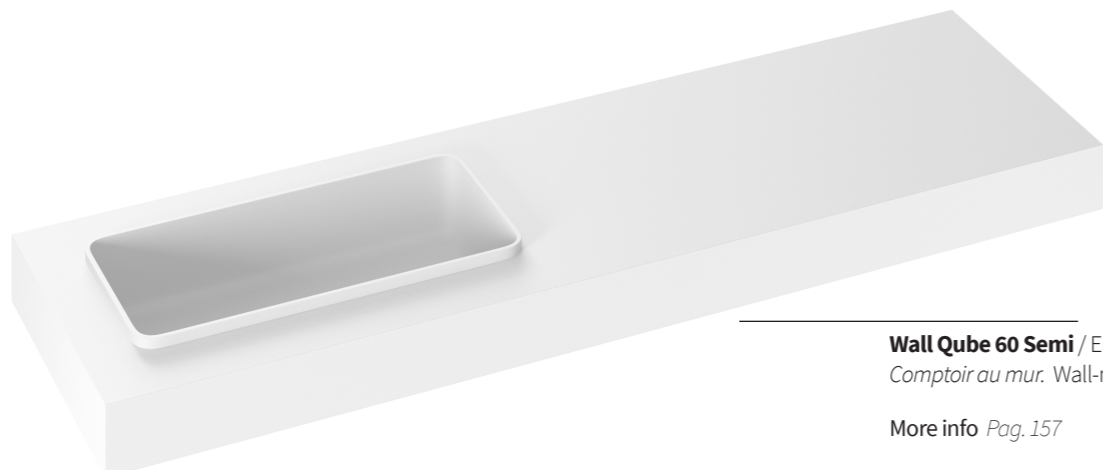
Wall Oval / Encimera a pared. *Comptoir au mur.* Wall-mounted countertop.

More info [Pag. 156](#)



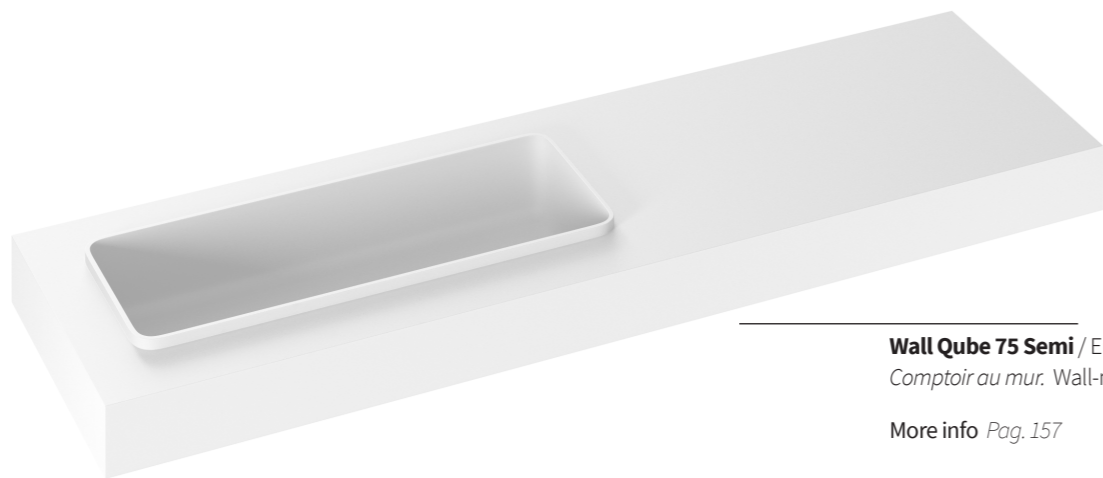
Wall Qube 45 Semi / Encimera a pared.
Comptoir au mur. Wall-mounted countertop.

More info *Pag. 157*



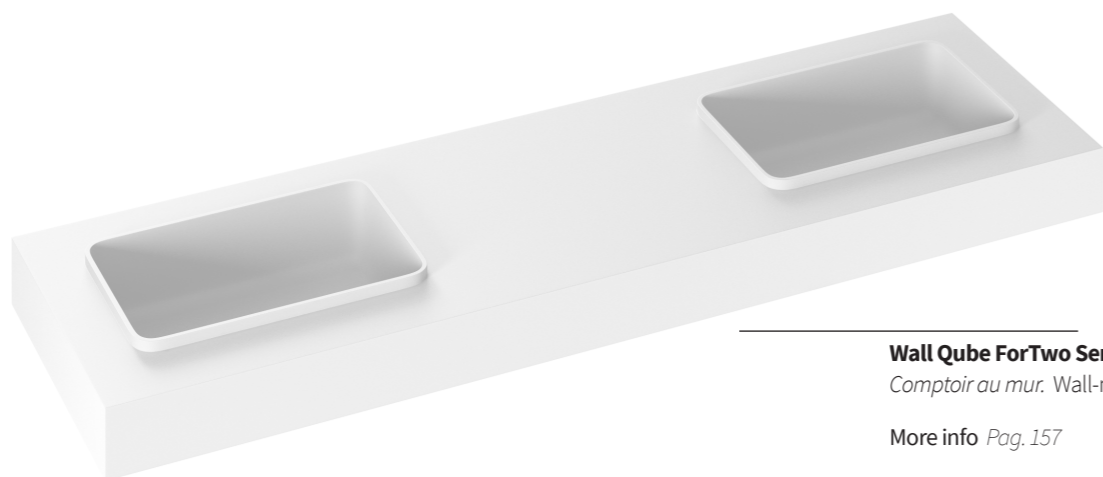
Wall Qube 60 Semi / Encimera a pared.
Comptoir au mur. Wall-mounted countertop.

More info *Pag. 157*



Wall Qube 75 Semi / Encimera a pared.
Comptoir au mur. Wall-mounted countertop.

More info *Pag. 157*



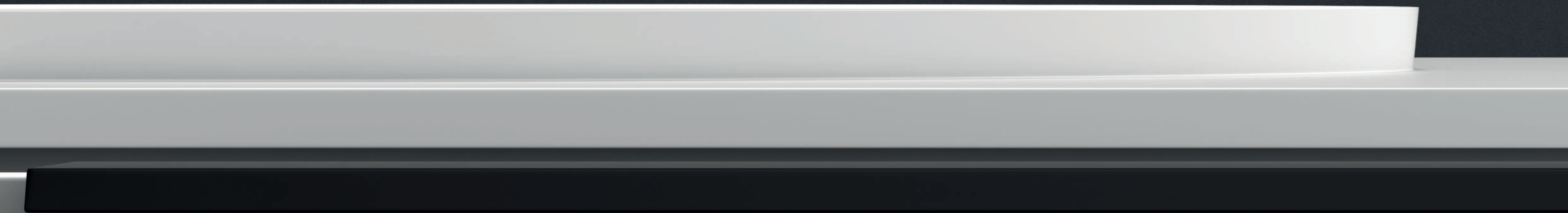
Wall Qube ForTwo Semi / Encimera a pared.
Comptoir au mur. Wall-mounted countertop.

More info *Pag. 157*



Bold.

Encimeras sobre
mueble a medida





100
101



Top5 Qube 45 / Encimera sobre mueble *Comptoir sur meuble* Over-unit countertop.

More info *Pag. 156*



Top5 Qube 60 / Encimera sobre mueble *Comptoir sur meuble* Over-unit countertop.

More info *Pag. 156*



Top5 Qube 75 / Encimera sobre mueble *Comptoir sur meuble* Over-unit countertop.

More info *Pag. 156*



Top5 Qube ForTwo / Encimera sobre mueble *Comptoir sur meuble* Over-unit countertop.

More info *Pag. 156*

Bold.

Lavabo a medida, basado en el lavabo de apoyo *Bowl*, disponible en dos versiones, con uno y dos senos.

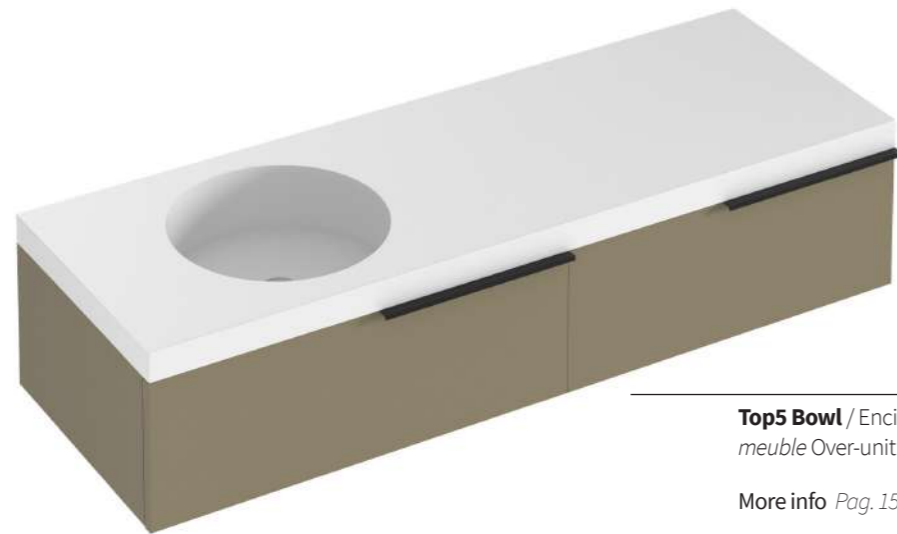
La ubicación del seno se puede personalizar.

Lavabo sur mesure, sur la base du lavabo sur plan Bowl, disponible dans deux versions, avec une ou deux cuves.

L'emplacement de la cuve peut être personnalisé.

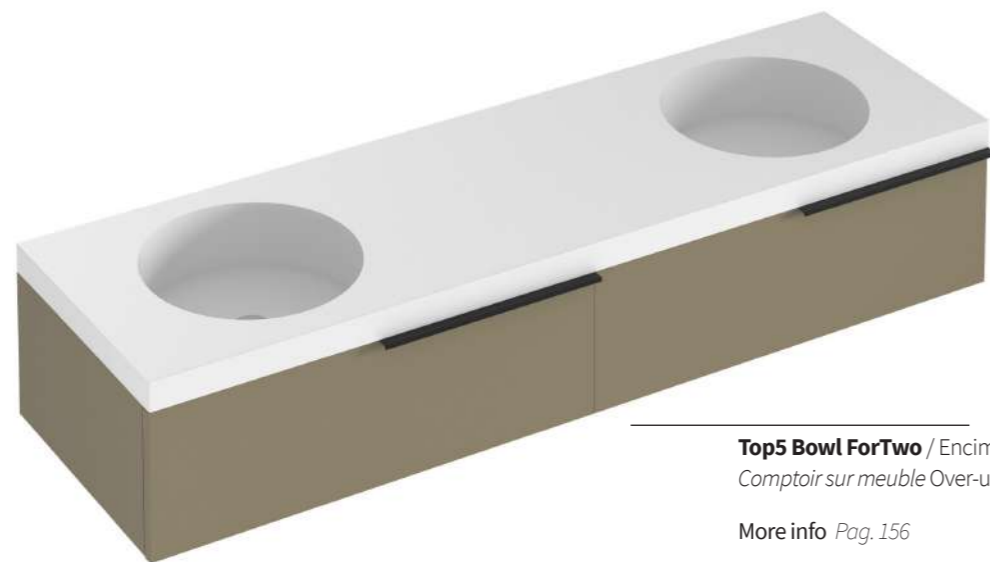
Custom-fit washbasin, based on the Bowl countertop washbasin, available in two versions, with individual or twin sinks.

The location of the sink can be personalised.



Top5 Bowl / Encimera sobre mueble *Comptoir sur meuble* Over-unit countertop.

More info *Pag. 156*



Top5 Bowl ForTwo / Encimera sobre mueble *Comptoir sur meuble* Over-unit countertop.

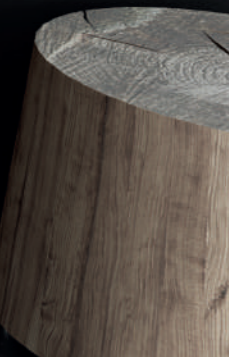
More info *Pag. 156*





Top 5 Oval / Encimera sobre mueble *Comptoir*
sur meuble Over-unit countertop.

More info *Pag. 156*







Encimera sobre mueble basada en el lavabo Qube 45, con suaves formas.

La encimera se puede hacer a medida, siempre con 1,2 cm de espesor.

Comptoir sur meuble sur la base du lavabo Qube 45, à formes douces.

Le comptoir peut être fait sur mesure, toujours avec 1,2 cm d'épaisseur.

Over-unit countertop based on the Qube 45 washbasin, with a smooth form.

The countertop can be custom-fit, always with a thickness of 1.2cm.



© Bold | The Solid Company



Top1,2 Qube 45 / Encimera sobre mueble *Comptoir sur meuble* Over-unit countertop.

More info *Pag. 156*



Top1,2 Qube 60 / Encimera sobre mueble *Comptoir sur meuble* Over-unit countertop.

More info *Pag. 156*



Top1,2 Qube 75 / Encimera sobre mueble *Comptoir sur meuble* Over-unit countertop.

More info *Pag. 156*



Top1,2 Qube ForTwo / Encimera sobre mueble *Comptoir sur meuble* Over-unit countertop.

More info *Pag. 156*

Ideal para cubrir muebles a medida, con alma contract y personal, la encimera **Top** es perfecta para adaptarse a las necesidades de su proyecto. Su espesor de 1,2 cm aporta un toque elegante y minimalista a su baño.

Ideal para couvrir des meubles sur mesure, avec cœur contract et personnel, le comptoir Top est parfait pour s'adapter aux besoins de votre projet. Son épaisseur de 1,2 cm apporte une touche élégante et minimaliste à votre salle de bains.

Ideal to cover custom-fit units, personal and soulful, the Top countertop can adapt itself perfectly to the needs of your project. Its 1.2cm thickness adds a touch of minimalistic elegance to your bathroom.

Lavabo a medida, basado en el lavabo de apoyo *Bowl*, disponible en dos versiones, con uno y dos senos.

La ubicación del seno se puede personalizar.

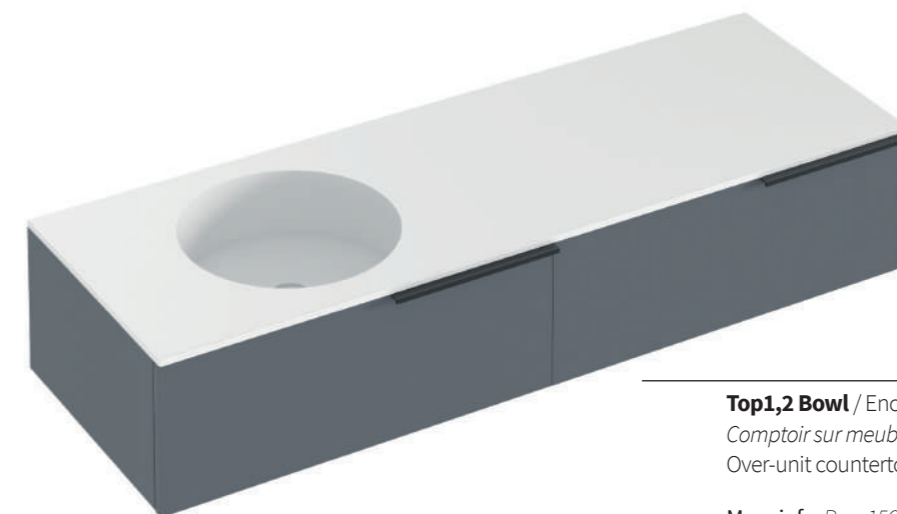
Lavabo sur mesure, sur la base du lavabo sur plan Bowl, disponible dans deux versions, avec une ou deux cuves.

L'emplacement de la cuve peut être personnalisé.

Custom-fit washbasin, based on the Bowl countertop washbasin, available in two versions, with individual or twin sinks.

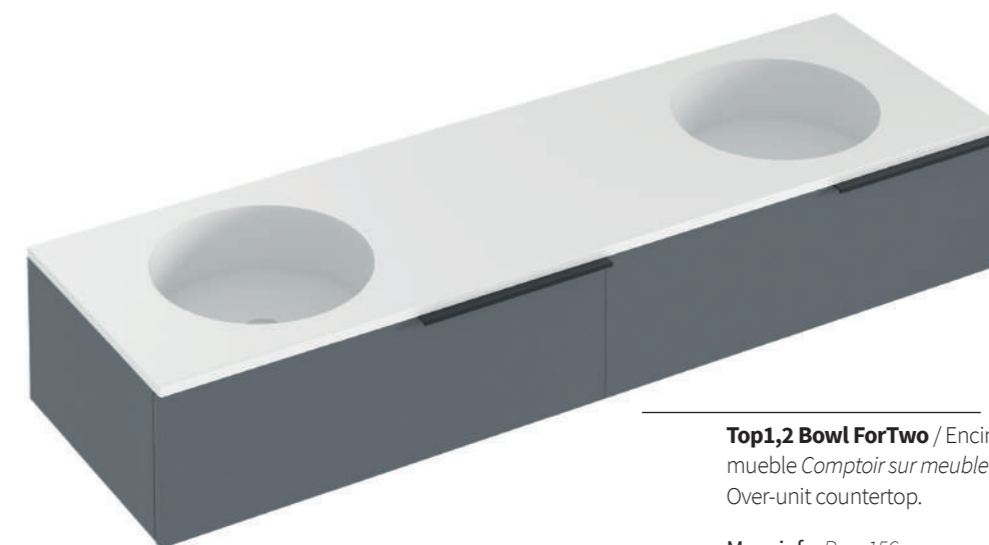
The location of the sink can be personalised.

© Bold | The Solid Company



Top1,2 Bowl / Encimera sobre mueble
Comptoir sur meuble
Over-unit countertop.

More info *Pag. 156*



Top1,2 Bowl ForTwo / Encimera sobre mueble
Comptoir sur meuble
Over-unit countertop.

More info *Pag. 156*



Bold.

Encimeras

TOP / WALL

Sistema de encimeras personalizables. Cantos rectos o redondeados, espesor fijo de 1,2 cm (Top), o variable de 2,5 hasta 10 cm. (Wall), construya su encimera a la medida de sus necesidades.

Puede combinarse tanto con las series One y Windows de nuestro catálogo, así como con cualquiera de nuestros modelos de apoyo, pero también con la mayoría de lavabos y muebles del mercado.

Système de comptoirs personnalisables. Rebords rectilignes ou arrondis, épaisseur fixe de 1,2 cm (Top), ou variable de 2,5 à 10 cm. (Wall), construisez votre comptoir sur mesure selon vos besoins.

Il peut être combiné tant avec les séries One et Windows de notre catalogue, qu'avec un autre de nos modèles sur plan, mais aussi avec la plupart des lavabos et meubles du marché.

Customisable countertop system. Straight or rounded edges, fixed thickness of 1.2cm (Top) or adjustable from 2.5 to 10cm. (Wall), build your countertop tailored to your needs.

It can be combined with the One and Windows series in our catalogue as well as with any of our other countertop models, but also with the majority of washbasins and bathroom units on the market.

More info *Pag. 156*

Top 1,2 Encimera a medida de 1,2 cm. de espesor, para colocar sobre mueble.

Wall 2,5

Encimera a medida, mínimo a partir de 2,5 cm. de espesor. Puede colocarse sobre mueble o a pared.
Comptoir sur mesure de 1,2 cm. d'épaisseur, à placer sur meuble.
Custom-fit countertop, 1.2cm thick, to place on top of the unit.

Wall 10

Encimera a medida, máximo de hasta 10 cm. de espesor. Puede colocarse sobre mueble o a pared.
Comptoir sur mesure, minimum à partir de 2,5 cm. d'épaisseur. Il peut être placé sur un meuble ou au mur.
Custom-fit countertop from 2.5cm thick upwards. It can be placed on top of the unit or fitted to the wall.

Bold. Muebles



Mueble One
& Windows

Lavabo
Qube 60

**A new
industry
standard**

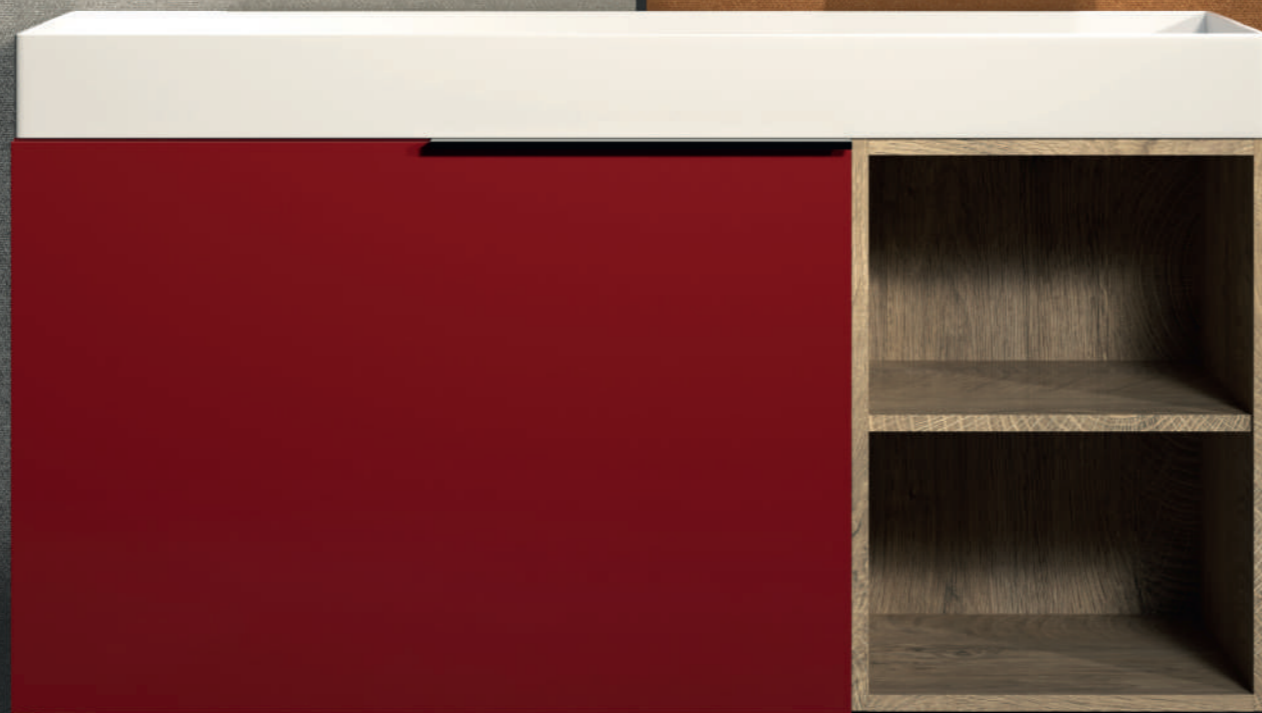
Come and meet
us at Pavillion 4
Stand B251



124
125

Mueble
Windows & One

Lavabo
Flat 100



**A new
industry
standard**

Come and meet
us at Pavillion 4
Stand B251



126
127

Mueble
One

Lavabo Oval
Semiencastre



Bold

A new industry standard

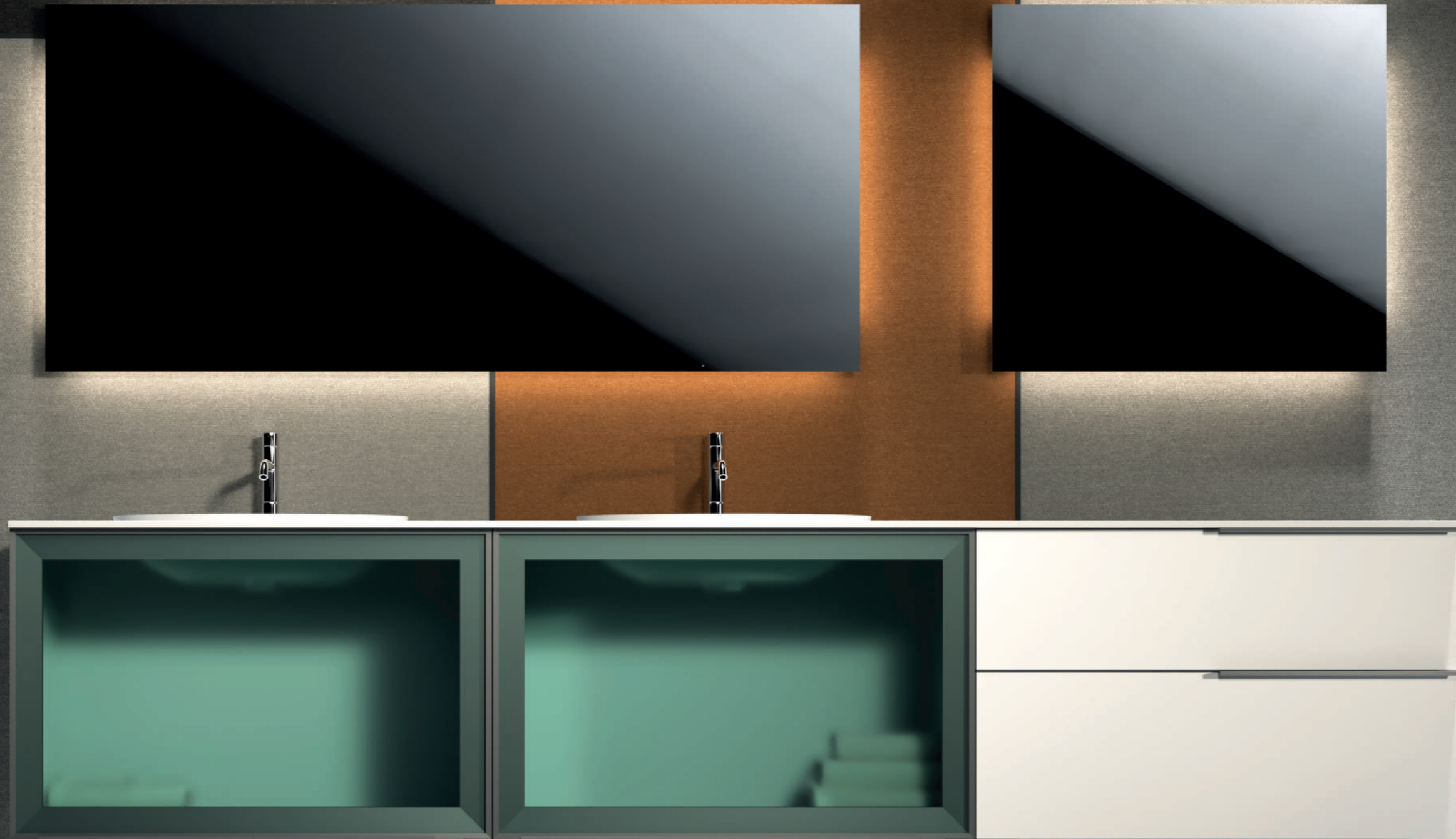
Come and meet us at Pavillion 4 Stand B251



128
129

Mueble Windows

Lavabo Flat 100



Mueble
Windows & One

Lavabo Oval
Semiencastre

A new
industry
standard

Come and
us at Pavi
Stand B25

Bold

A new industry standard

Come and meet us at Pavillion 4 Stand B251



132
133

Mueble Windows

Lavabo Qube 60



Bold

A new industry standard

Come and meet us at Pavillion 4 Stand B251



Mueble One

Lavabo Oval Semiencastre

A new industry standard

Come and meet us at Pavillion 4 Stand B251



136
137

© Bold | The Solid Company

Mueble Windows
Lavabo XL Apoyo





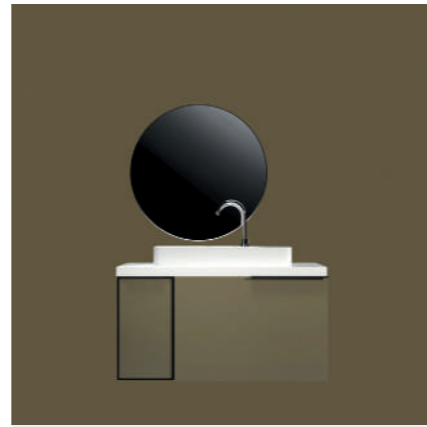
Bold.

Negro
Mueble Windows & One
Espejo Marco



Bold.

Negro
Mueble One
Espejo Marco



Bold.

Topo
Mueble Windows & One
Espejo Round



Bold.

Miel
Mueble Windows & One
Espejo Marco



Bold.

Arena
Mueble One
Espejo Marco

Combine los módulos de nuestras colecciones entre sí para componer un mueble a especial, a la medida de sus necesidades y preferencias.

Elija entre nuestra amplia oferta de acabados, que combina diez tonos lacados y cuatro chapas.



Bold.

Negro
Mueble Windows & One
Espejo Round



Bold.

Topo
Mueble Windows & One
Espejo Marco



Bold.

Miel
Mueble Windows & One
Espejo Marco



Bold.

Arena
Mueble Windows & One
Espejo Marco



Bold.

Hormigón
Mueble Windows & One
Espejo Marco



Bold.

Topo
Mueble Windows & One
Espejo Marco



Bold.

Miel
Mueble Windows & One



Bold.

Arena
Mueble Windows & One
Espejo Marco



Bold.

Hormigón
Mueble One
Espejo Marco



Bold.

Hormigón
Mueble Windows & One
Espejo Round



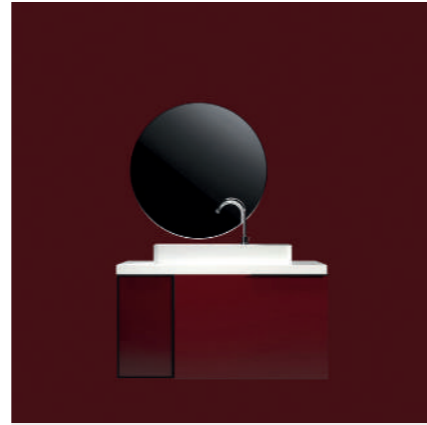
Bold.

Blanco
Mueble One
Espejo Marco



Bold.

Blanco
Mueble Windows & One
Espejo Round



Bold.

Rojo Pardo
Mueble Windows & One
Espejo Round



Bold.

Musgo
Mueble Windows & One
Espejo Marco



Bold.

Antracita
Mueble One
Espejo Marco



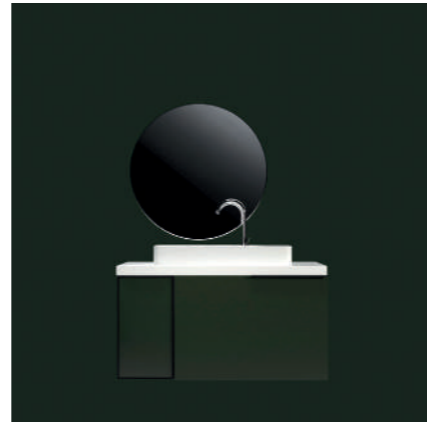
Bold.

Blanco
Mueble Windows & One
Espejo Marco



Bold.

Rojo Pardo
Mueble Windows & One
Espejo Marco



Bold.

Musgo
Mueble Windows & One
Espejo Round



Bold.

Antracita
Mueble Windows & One
Espejo Marco



Bold.

Azul Granito
Mueble Windows & One
Espejo Marco



Bold.

Rojo Pardo
Mueble Windows & One
Espejo Marco



Bold.

Musgo
Mueble Windows & One
Espejo Marco



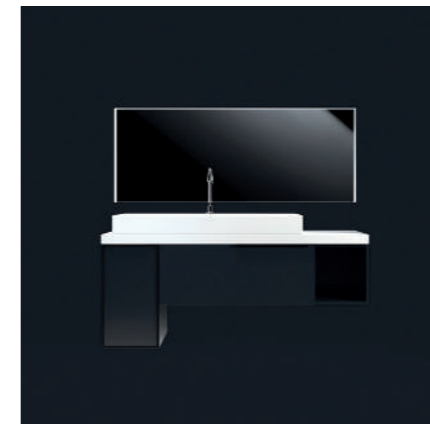
Bold.

Antracita
Mueble One
Espejo Marco



Bold.

Azul Granito
Mueble Windows & One
Espejo Marco



Bold.

Azul Granito
Mueble Windows & One
Espejo Marco

Combinez les modules de nos collections entre eux pour composer un meuble spécial, selon vos besoins et préférences.

Choisissez entre notre ample offre de finitions, qui combinent dix tons de laquage et quatre différents plaquages.

Combine the pieces in our collections to make a special unit tailored to your needs and preferences.

Choose between our wide selection of finishes that combines ten lacquered colours and four veneers.



CARRO RUN

Contenedor portaobjetos con ruedas y estante. Disponible en laca y registro.

Porte-objet sur roues, avec étagère. Disponible en laqué et vernis.

Trolley with wheels and shelf. Available in lacquer and varnish.



STEP

Toallero de apoyo a pared. Disponible en laca y registro.

Porte-serviette mural. Disponible en laqué et vernis.

Wall-fitted towel rail. Available in lacquer and varnish.



STEP SHELF

Estantería de apoyo a pared. Disponible en laca y registro.

Étagère murale. Disponible en laqué et vernis.

Wall-fitted shelf. Available in lacquer and varnish.



RACK SHELF 15

Estante para anclaje a pared de 15 cm, fabricado en **Bold Solid**.

Étagère à ancrer au mur de 15 cm, fabriquée en Bold Solid.

15cm wall-anchored shelf, manufactured in **Bold Solid**.



RACK SHELF 25

Estante para anclaje a pared de 25 cm, fabricado en **Bold Solid**.

Étagère à ancrer au mur de 25 cm, fabriquée en Bold Solid.

25cm wall-anchored shelf, manufactured in **Bold Solid**.



RACK SHELF 35

Estante para anclaje a pared de 35 cm, fabricado en **Bold Solid**.

Étagère à ancrer au mur de 35 cm, fabriquée en Bold Solid.

35cm wall-anchored shelf, manufactured in **Bold Solid**.



RACK SHELF 45

Estante para anclaje a pared de 45 cm, fabricado en **Bold Solid**.

Étagère à ancrer au mur de 45 cm, fabriquée en Bold Solid.

45cm wall-anchored shelf, manufactured in **Bold Solid**.



TOWEL RACK

Toallero para anclaje a pared de 40 cm, fabricado en **Bold Solid**.

Porte-serviette à ancrer au mur de 40 cm, fabriquée en Bold Solid.

40cm wall-anchored towel rail, manufactured in **Bold Solid**.

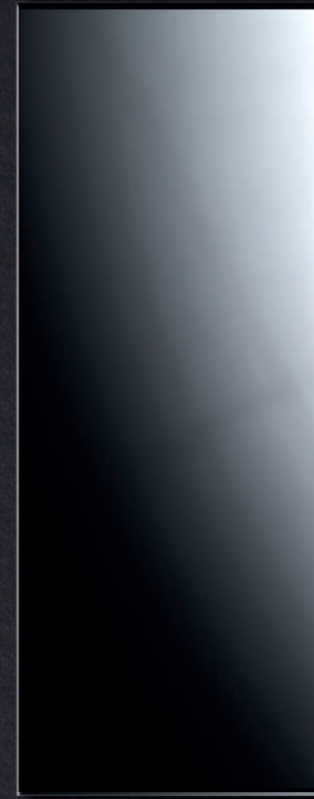


YUTE XL / L / M / S

Portaobjetos en 4 medidas. Los beneficios se destinan a la ONG **One Day Yes**.

Porte-objets en 4 mesures. Les bénéfices sont donnés à l'ONG One Day Yes.

Trolley in 4 measurements. Profits are given to the NGO **One Day Yes**.

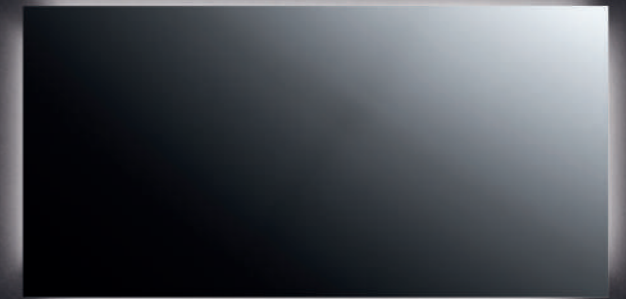


MARCO

Espejo enmarcado con perfil de Solid Surfacey 0,7cm. de espesor.

Miroir encadré avec profilé en Solid Surface de 0,7cm. d'épaisseur.

Mirrors framed with Solid Surface, 0.7cm thick.



SHINE SQ

Nuestro espejo shine, sin marco y retroiluminado, en formato rectangular y listo para dar luz a cualquier ambiente.

Notre miroir shine, sans cadre et avec rétroéclairage, en format rectangulaire et déjà prêt pour éclairer toutes les ambiances.

Our shine mirror, frameless and backlit, with a rectangular shape ready to light up any environment.



SHINE R

Espejo shine, en su versión redonda. Elegante y con glamour.

Miroir shine, en version ronde. Élégant et plein de glamour.

Shine mirror, rounded version. Elegant and glamorous.



NAKED

Espejo sin marco, montado sobre tablero y cantos de aluminio.

Miroir sans cadre, monté sur panneau et rebords en aluminium.

Frameless mirror, mounted on a board with aluminium borders.

Nuestra gama de platos Solid cuenta con cuatro anchos de serie, 70, 80, 90 y 100 cm., que sirven de punto de partida para un sistema que permite amplias opciones de personalización.

Extras como zonas de secado lisas o estriadas, platos dobles, cantos curvos, o incluso recortes para salvar obstáculos, se convierten, gracias a nuestra maquinaria y equipamiento de la más alta tecnología, en uno de los sistemas más prácticos del mercado.

Notre gamme de bacs Solid est disponible en série en quatre largeurs, 70, 80, 90 et 100 cm., qui servent de point de partie au système qui permet de grandes options de personnalisation.

Des extras comme des zones de séchage lisses ou striées, des bacs doubles, des rebords courbes, ou même des découpes pour s'adapter aux obstacles, qui composent, grâce à nos machines et équipements de haute technologie, un des systèmes les plus pratiques du marché.

Our range of Solid plates comes with four width options in the series: 70, 80, 90, and 100cm, that serve as a starting point for a system that permits a wide range of personalisation options.

Thanks to our cutting-edge machinery and equipment, extras such as smooth or grooved drying areas, double trays, curved edges and even trimming to avoid obstacles, makes this one of the most practical systems on the market.

Plato individual con zona de secado *Bac individuel avec zone de séchage / finitions : Solid Surface & Cuivre / Individual tray with drying area / Finishes: Solid Surface & Copper*

Acabados: Solid Surface & Cobre





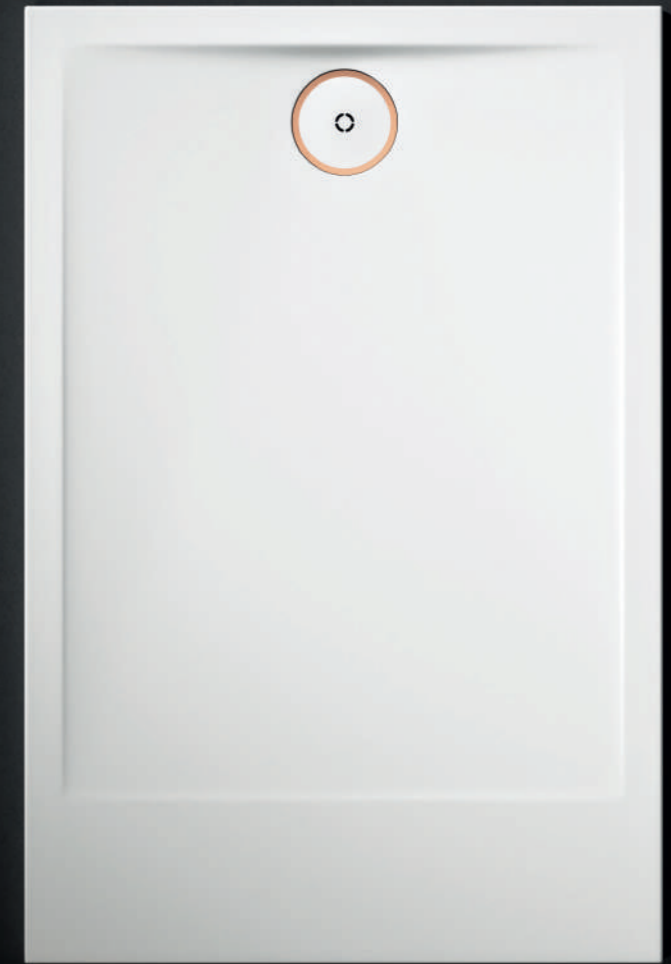
Plato doble con zona de secado intermedia *Bac double avec espace intermédiaire*
 Double tray with medium surface

Acabados: Solid Surface & Cobre

La gran cantidad de opciones de personalización hacen que, partiendo de cuatro anchos, pueda crear el plato que mejor se adapte a sus necesidades o las de su cliente.

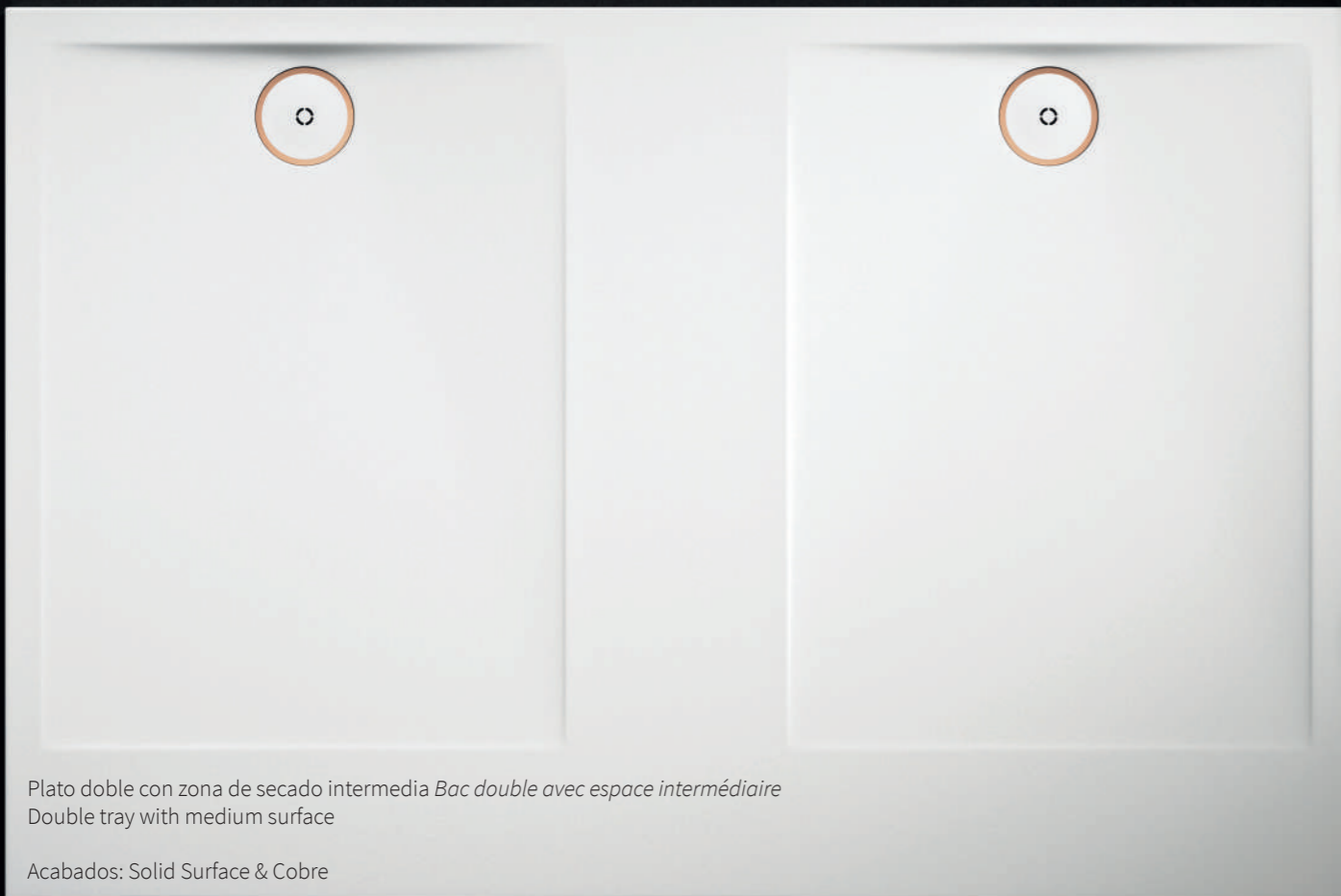
Le grand nombre d'options de personnalisation vous permet de créer, sur la base des quatre largeurs, le bac qui s'adapte au mieux à vos besoins ou à ceux de vos clients.

The large array of personalisation options means that, starting from four widths, you can create a tray that best meets your needs, or those of your client.



Plato Solid / Plato de ducha de 80 x 120 cm. *Bac douche de 80 x 120 cm.*
 Shower tray, 80 x 120cm.

More info *Pag. 161*

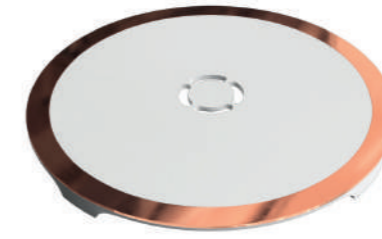


Plato doble con zona de secado intermedia *Bac double avec espace intermédiaire*
 Double tray with medium surface

Acabados: Solid Surface & Cobre



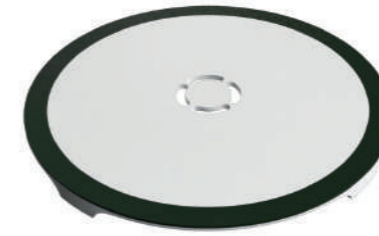
Bold.
Blanco Solid



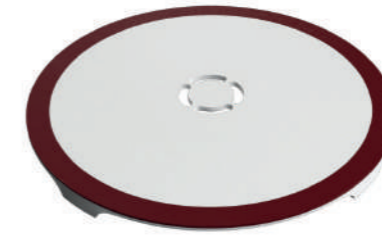
Bold.
Blanco Solid / Cobre



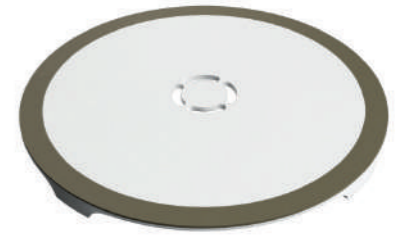
Bold.
Blanco Solid / Cromo



Bold.
Blanco Solid / Musgo



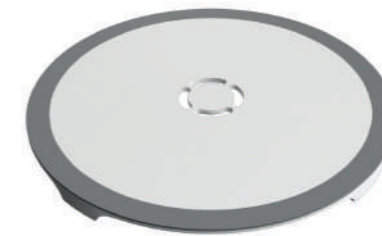
Bold.
Blanco Solid / Rojo Oscuro



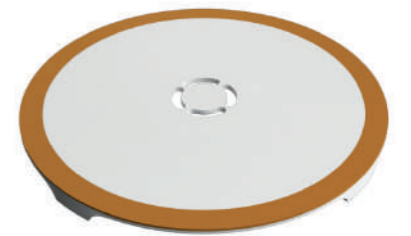
Bold.
Blanco Solid / Topo



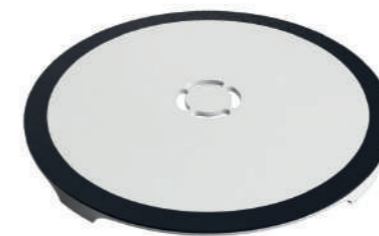
Bold.
Blanco Solid / Antracita



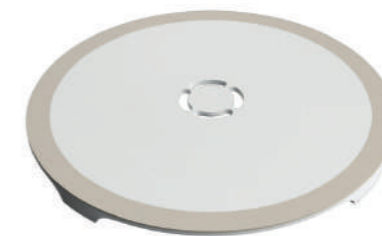
Bold.
Blanco Solid / Hormigón



Bold.
Blanco Solid / Miel



Bold.
Blanco Solid / Azul Granito



Bold.
Blanco Solid / Arena

La verdadera esencia del lujo radica en los detalles.

Nuestro sistema "No Limits" le permite adaptar nuestros platos de ducha acorde a sus preferencias, con una gama de 11 acabados en las tapas de desagüe.

La véritable essence du luxe se trouve dans les détails.

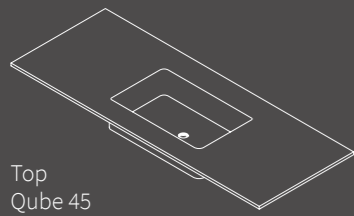
Notre système "No Limits" permet d'adapter nos bacs douche selon vos préférences, avec une gamme de 11 finitions pour les couvercles de l'écoulement.

The true essence of luxury is all in the details.

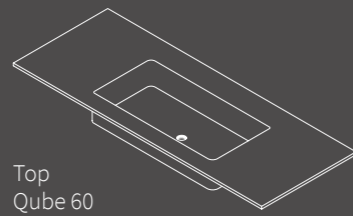
Our "No limits" system allows our shower trays to meet your preferences, with a range of 11 finishes for the drain.

Bold.
Técnico

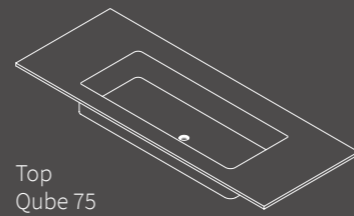
Top



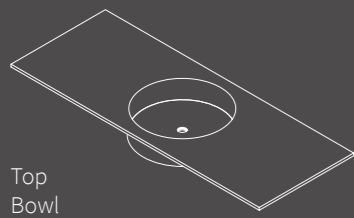
Top
Qube 45



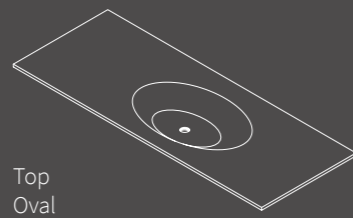
Top
Qube 60



Top
Qube 75



Top
Bowl



Top
Oval

Encimera de apoyo sobre mueble, de 12 mm de espesor.

Se construye partiendo del lavabo de apoyo correspondiente, adhesivado a la encimera mecanizada según especificaciones del cliente.

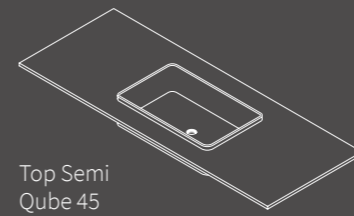
Comptoir de base sur meuble, de 12 mm d'épaisseur.

Il est construit en partant du lavabo sur plan correspondant, collé au comptoir usiné selon les spécifications du client.

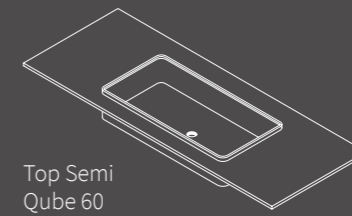
Over-unit countertop, 12mm thick.

Built based on the corresponding countertop washbasin, glued onto the mechanised worktop according to the client's specifications.

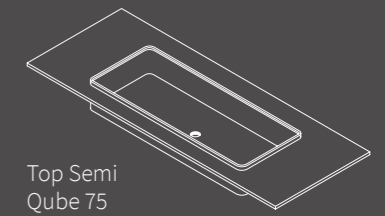
Top Semiencastre



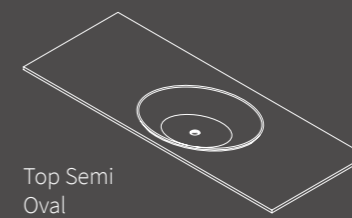
Top Semi
Qube 45



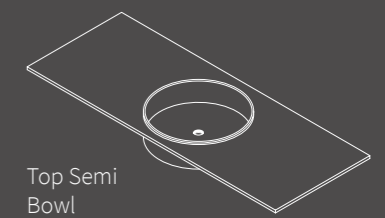
Top Semi
Qube 60



Top Semi
Qube 75



Top Semi
Oval



Top Semi
Bowl

Encimera de apoyo sobre mueble, de 12 mm de espesor.

Se construye partiendo del lavabo de apoyo correspondiente, adhesivado a la encimera mecanizada según especificaciones del cliente, quedando el lavabo elevado 1,5 cm.

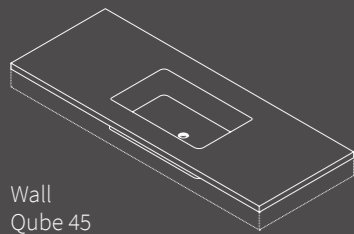
Comptoir de base sur meuble, de 12 mm d'épaisseur.

Il est construit en partant du lavabo sur plan correspondant, collé au comptoir usiné selon les spécifications du client, avec le lavabo surélevé de 1,5 cm.

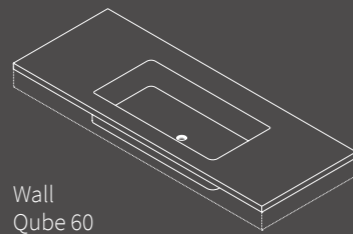
Over-unit countertop, 12mm thick.

Built based on the corresponding countertop washbasin, glued onto the mechanised worktop according to the client's specifications, leaving the washbasin raised 1.5cm.

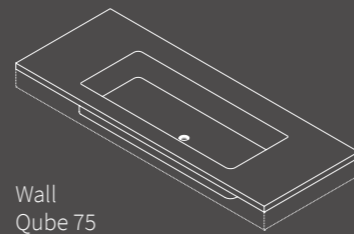
Wall



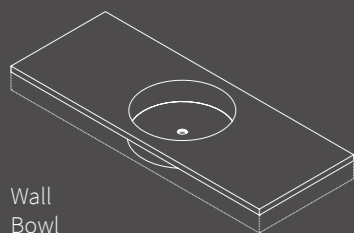
Wall
Qube 45



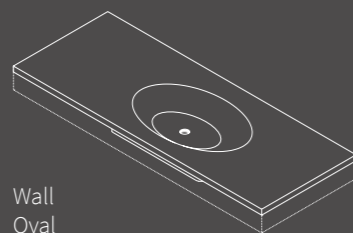
Wall
Qube 60



Wall
Qube 75



Wall
Bowl



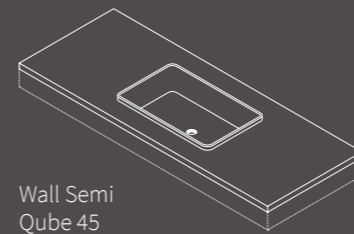
Wall
Oval

Encimera con faldón. Se construye a medida, con altura variable desde 2,5 hasta 10 cm, partiendo del lavabo de apoyo correspondiente.

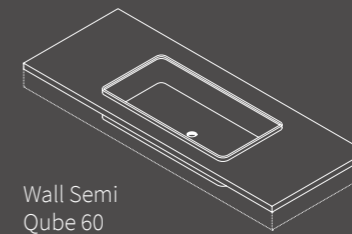
Comptoir avec jupe. Il est construit sur mesure, en partant du lavabo sur plan correspondant, avec une hauteur variable de 2,5 à 10 cm, à partir du bassin d'appui correspondant.

Over-unit countertop. Built on demand, with variable height from 2,5 to 10 cm, based on the corresponding countertop washbasin.

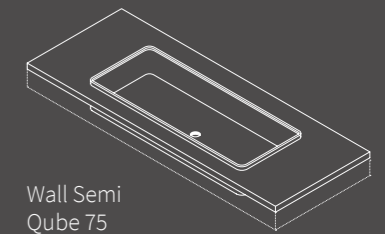
Wall Semiencastre



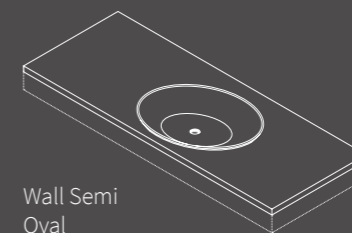
Wall Semi
Qube 45



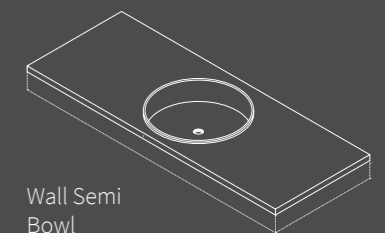
Wall Semi
Qube 60



Wall Semi
Qube 75



Wall Semi
Oval



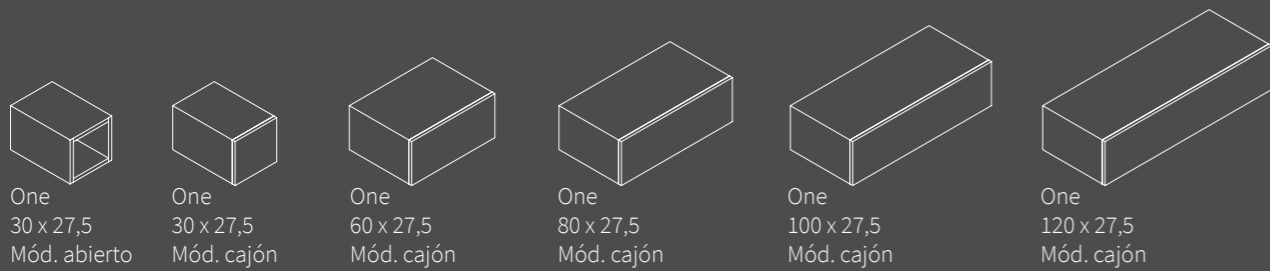
Wall Semi
Bowl

Encimera con faldón. Se construye a medida, con altura variable desde 2,5 hasta 10 cm, partiendo del lavabo de apoyo correspondiente y lavabo semiencastrado.

Comptoir avec jupe. Il est construit sur mesure, en partant du lavabo sur plan correspondant, avec une hauteur variable de 2,5 à 10 cm, à partir du bassin d'appui correspondant.

Over-unit countertop. Built on demand, with variable height from 2,5 to 10 cm, based on the corresponding countertop washbasin.

One

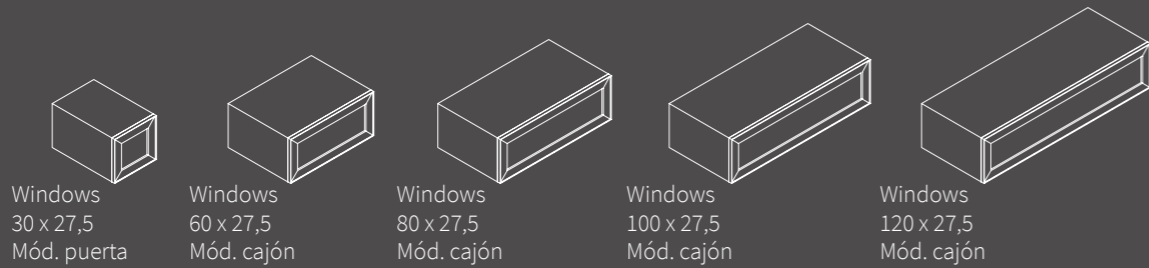
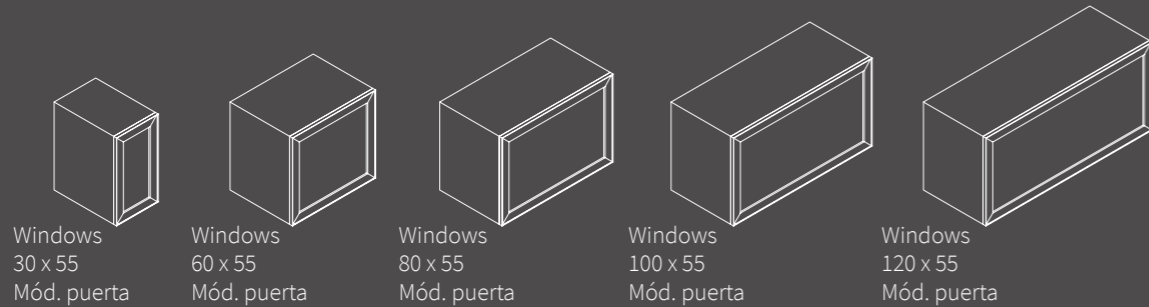


Sistema de mobiliario modular, compuesto por módulos de dos altos distintos y ancho personalizable. Anchos intermedios serán tratados como el ancho superior en tarifa.

Système de mobilier modulaire, composé par des modules de deux hauteurs différentes et de largeur personnalisable. Les largeurs intermédiaires seront traitées comme la largeur supérieure du tarif.

Bathroom furniture unit system formed by different customisable heights and widths. Medium widths will be charged at large width rates.

Windows

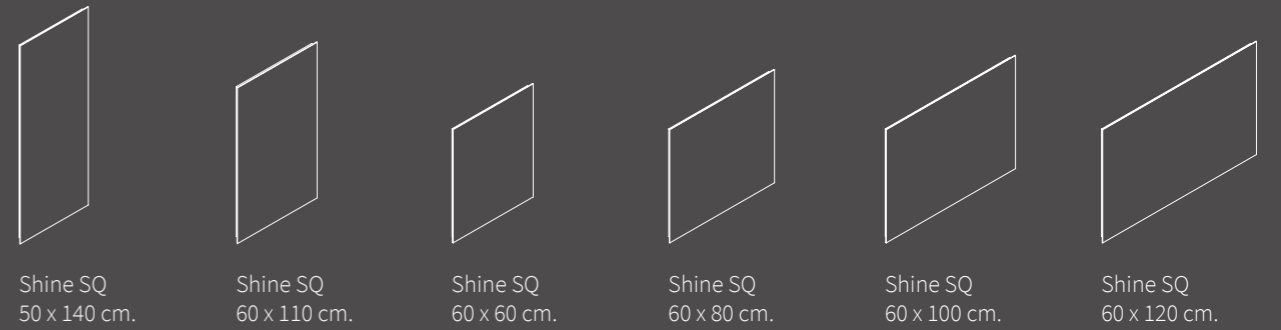


Sistema de mobiliario modular, compuesto por módulos de dos altos distintos y ancho personalizable. Anchos intermedios serán tratados como el ancho superior en tarifa.

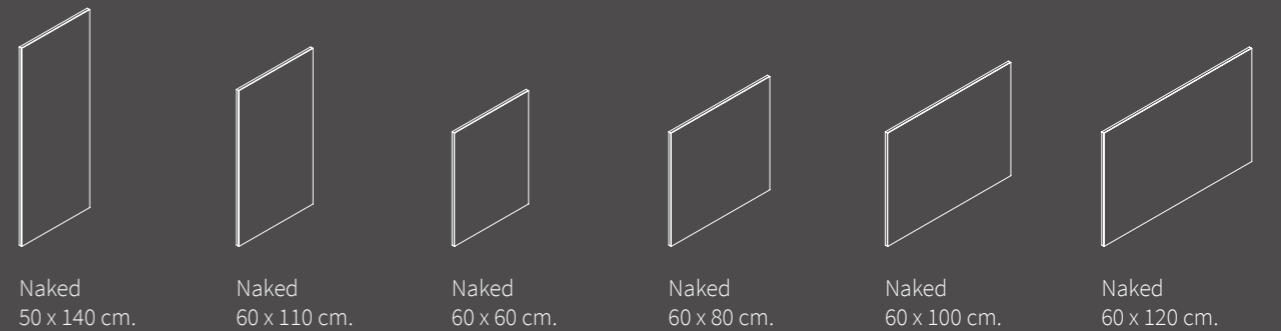
Système de mobilier modulaire, composé par des modules de deux hauteurs différentes et de largeur personnalisable. Les largeurs intermédiaires seront traitées comme la largeur supérieure du tarif.

Bathroom furniture unit system formed by different customisable heights and widths. Medium widths will be charged at large width rates.

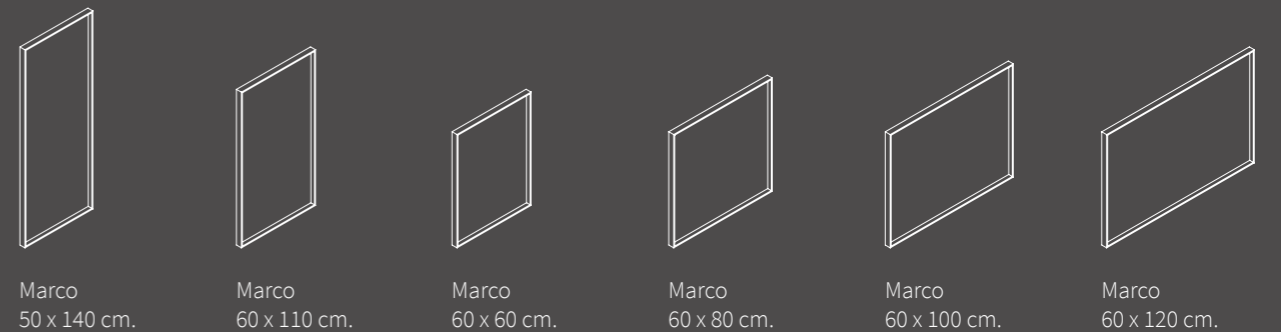
Shine



Naked



Marco



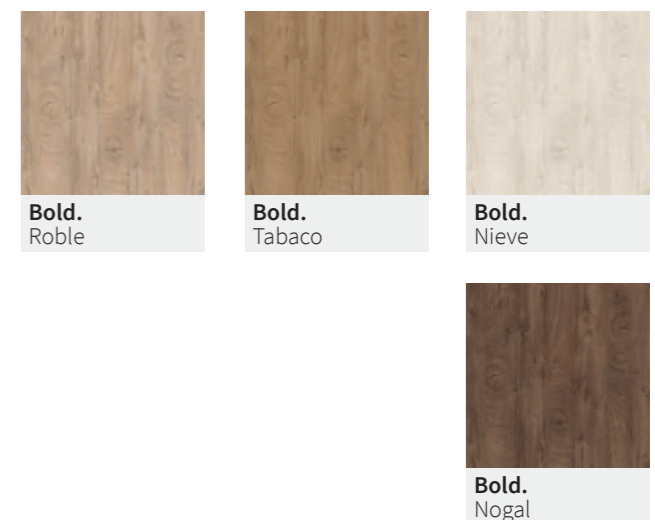
Bold. Solid industries

Finishings

Lacas *Laqué* Laquered



Registro *Vernis* Varnish



Los acabados de chapas están disponibles para las series de mobiliario One & Windows.

Los acabados de color están disponibles tanto para los muebles, lacado sobre el soporte MDF, como para los lavabos, encimeras y complementos realizados en Solid, coloreados en masa con dos capas de Top Coat.

Los platos de ducha únicamente están disponibles en blanco.

Les finitions en plaqué sont disponibles pour les séries de mobilier One & Windows.

Les finitions en couleur sont disponibles tant pour les meubles laqués sur le support en MDF, que pour les lavabos, comptoirs et compléments réalisés en Solid, colorés en masse avec deux couches de Top Coat.

Les bacs douches ne sont disponibles qu'en blanc.

The trays are available for the One & Windows bathroom furniture series.

The colour finishes are available both for bathroom units, lacquered over the MDF base, and for washbasins, countertops and accessories made in Solid, coloured entirely with two coats of Top Coat.

Shower trays are only available in white.

Bold.

2018
General
Catalogue

Bold  Solid
Company



Para más información visite nuestra página web / For more information, visit our website / Pour de plus amples informations, rendez-vous sur notre site internet.

www.boldsolid.com

Las imágenes incluidas en esta publicación son propiedad de Bold, The Solid Company. Su reproducción total o parcial, así como su uso sin consentimiento del propietario, quedando suscrita a aprobación contractual por ambas partes.

The images included in this publication are the property of Bold, The Solid Company. Their total or partial reproduction, as well as their use without the owner's consent, must be contractually agreed by both parties.

Les images incluses dans cette publication sont la propriété de Bold, The Solid Company. Leur reproduction totale ou partielle ainsi que leur utilisation sans le consentement du propriétaire, sont assujetties à un accord contractuel souscrit par les deux parties.

Bold se reserva el derecho de modificar, total o parcialmente, el contenido de este catálogo, así como de realizar cambios en los sistemas constructivos, acabados y electrónica, que considere necesarios para perfeccionar los productos.

Bold reserves the right to change, totally or partially, the content of this catalogue, as well as making changes to the structural systems, finishes and electronics which they deem necessary to improve the product.

Bold se réserve le droit de modifier en intégralité ou partiellement le contenu de ce catalogue, ainsi que de réaliser des changements dans les systèmes de construction, les finitions et l'électronique, que vous considérez nécessaires pour améliorer les produits.

Bold no se hace responsable de posibles cambios en los modelos o acabados derivados de los procesos constructivos o posibles decoloraciones provocados por el desgaste de este catálogo.

Bold accepts no responsibility for possible changes in the models or finishes derived from the construction processes or possible decolouration caused by the wear and tear of this catalogue.

Bold n'est pas responsable des possibles changements dans les modèles ou des finitions dérivées des processus constructifs ou des possibles décolorations provoquées par l'usure de ce catalogue.

Diseño y maquetación / Design and layout / Conception et mise en page
Cru Atelier

Fotografía e infografía / Photography & CGI / Graphiques Photographie et CGI
Cru Atelier

Dirección de arte / Art director / Direction artistique
Cru Atelier

Fotomecánica / Photomechanic / Photo mécanique
La Imprenta CG

Impreso en España por / Printed in Spain by / Imprimé en Espagne par
La Imprenta CG

Bold
Polígono Industrial San Bartolomé
14880, Luque (Córdoba) - Spain
T +34 626 314 892

fmata@boldsolid.com
www.boldsolid.com

©Bold, The Solid Company



