



SIST. DE EVACUACIÓN PVC:  
**SANITARIO Y SUELO**



SIST. DE EVACUACIÓN PVC:  
**INSONORIZADO**



SIST. DE CANALONES  
**EUME Y CIRCULAR**



SIST. DE PRESIÓN PVC



SIST. DE SANEAMIENTO  
**PVC Y POLIETILENO**



SIST. DE DRENAJE, ADHESIVO,  
**LIMPIADOR Y LUBRICANTE**



SIST. DE PRESIÓN  
**POLIETILENO**



SIST. DE POLIETILENO  
**RETICULADO, MULTICAPA  
Y SUELO RADIANTE**



SIST. DE GEOTERMIA  
**FERROTERM**



**PALETIZACIÓN DE  
TUBERÍAS Y CONDICIONES  
GENERALES DE VENTA**

**FERRO PLAST**

Tarifa N°38 · Enero 2022

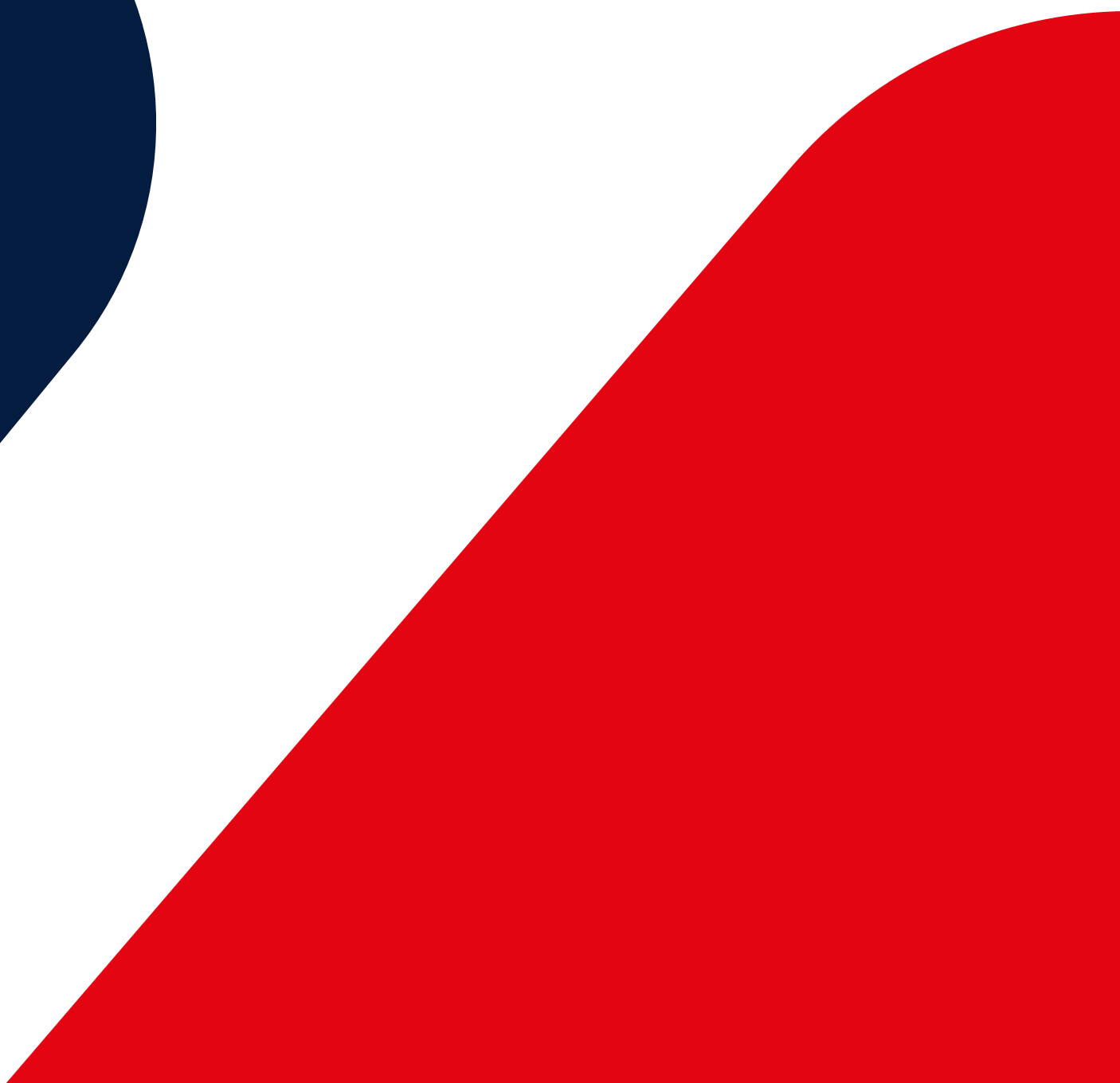
**FERRO**  **PLAST**



# 03

SISTEMAS  
DE **CANALONES**  
**EUME Y**  
**CIRCULAR**

**FERRO**  **PLAST**



## ÍNDICE

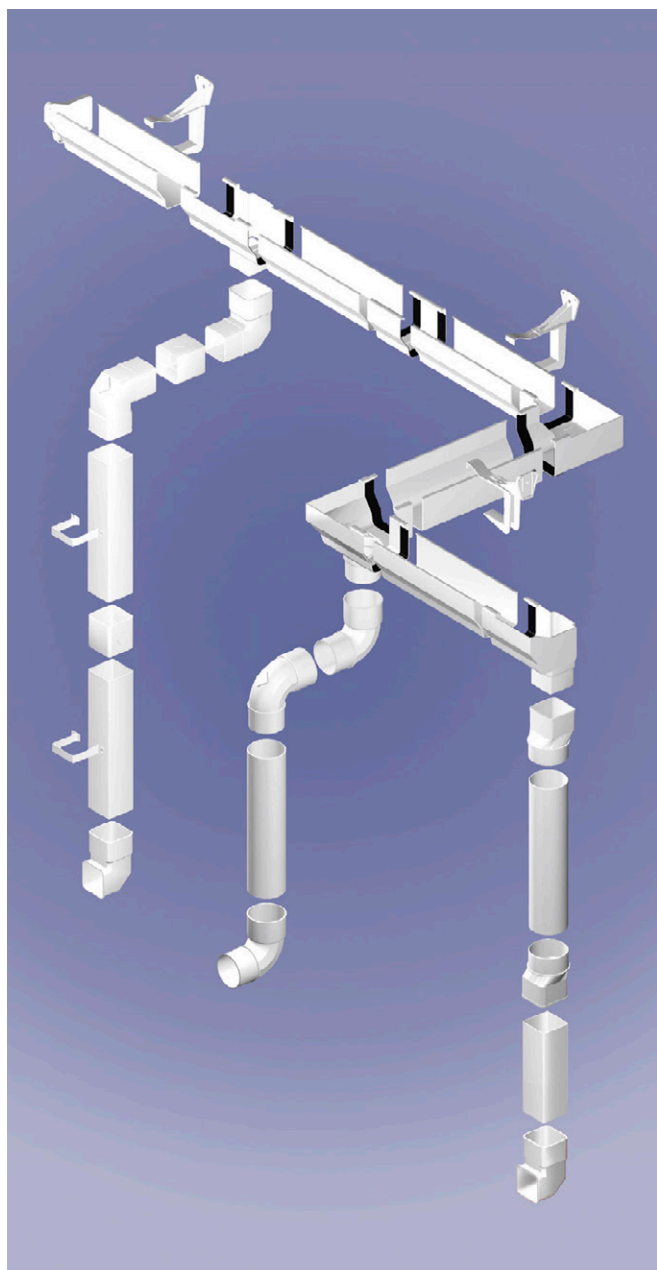
|                            |           |
|----------------------------|-----------|
| <b>Información General</b> | <b>34</b> |
| <b>Canalón EUME</b>        | <b>36</b> |
| Colores Blanco y Marrón    |           |
| <b>Canalón Circular</b>    | <b>38</b> |
| Color Blanco               |           |
| <b>Sistema de Bajantes</b> | <b>39</b> |
| Color Blanco               |           |
| <b>Canalón Circular</b>    | <b>40</b> |
| Color Gris                 |           |

# 03

## SISTEMAS DE CANALONES EUME Y CIRCULAR

# SISTEMAS DE CANALONES EUME Y CIRCULAR

El sistema de canalón EUME es la opción mejor resuelta estéticamente, la más efectiva y la tecnológicamente más avanzada del mercado: **un sistema completo y de máxima calidad para los sistemas de evacuación de pluviales.**



## FABRICACIÓN

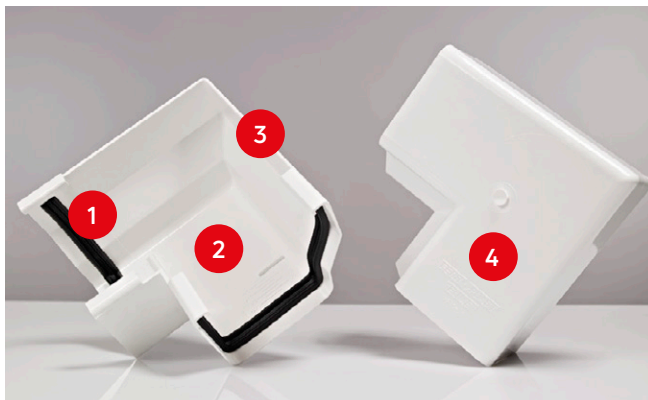
El sistema de canalones FERROPLAST, fabricado con PVC exento de plastificantes, ofrece una gran capacidad y calidad en la evacuación y se presenta como una alternativa a otros materiales tradicionales:

- **Larga duración sin mantenimiento.**
- Prácticamente **inalterables, indeformables e irrompibles** en uso corriente.
- Gran **sencillez de colocación** sin necesidad de soldadura ni mecanización alguna.
- **Ligeros y fáciles de transportar.**

Las materias primas y aditivos empleados en su fabricación proporcionan una gran **resistencia a largo plazo a los rayos ultravioletas y al choque térmico**, manteniendo las propiedades mecánicas en el tiempo.

Los sistemas de canalón FERROPLAST también han sido proyectados con el objetivo de unir al criterio de **funcionalidad** en la evacuación de aguas pluviales un sentido **estético** acorde con las tendencias actuales y con el estilo arquitectónico del edificio.

Los sistemas de evacuación de pluviales FERROPLAST ofrecen un programa completo y de calidad para las instalaciones de canalones de PVC.



**1 - DISEÑO:** el canalón EUME, con su perfil asimétrico, aúna el criterio de funcionalidad con un sentido estético acorde con las nuevas tendencias en la edificación.

**2 - COLOR:** el color del canalón EUME realza su diseño y proporciona una gran resistencia a largo plazo gracias a la composición de los materiales utilizados en su fabricación.

**3 - PRESENTACIÓN:** el canalón con alas asimétricas evita las salpicaduras hacia el exterior. Este sistema, patentado, supone una gran innovación dentro de los sistemas para la evacuación de aguas pluviales.

**4 - MARCA:** el perfil indica el nombre del fabricante, el material de fabricación y el modelo. Los accesorios llevan grabados en el relieve la marca del fabricante, el modelo y las cotas de montaje.

## PROPIEDADES Y CARACTERÍSTICAS

**RESISTENTE A LA ACCIÓN DE LOS RAYOS UV** gracias a su color blanco estabilizado con dióxido de titanio.

**MÁXIMA CAPACIDAD Y VELOCIDAD DE EVACUACIÓN:** hasta 65 m<sup>2</sup> de cubierta con una bajante de Ø 70x70 y/o Ø 90. El cálculo pluviométrico es de 3 litros al minuto por m<sup>2</sup>.

**LIGEREZA:** facilidad y rapidez en el transporte y la manipulación.

**RESISTENCIA:** prácticamente inalterables, indeformables e irrompibles en el uso corriente. Resistencia a los rayos UV, a los choques térmicos y químicos y a la corrosión (contaminación y ácidos).

**ESTANQUEIDAD:** la utilización de juntas labiadas de caucho nitrilo y el diseño del canalón garantizan una estanqueidad total.

**DURABILIDAD:** la resistencia estructural y el comportamiento en el tiempo del perfil y de los accesorios han sido calculados por el método de los elementos finitos, lo cual garantiza su inalterabilidad y larga duración sin mantenimiento.

**FÁCIL INSTALACIÓN:** sencillez en la colocación sin necesidad de soldadura ni mecanización alguna, con el consecuente ahorro de tiempo. Adaptación a los métodos de instalación de cada lugar.

**COTAS DE MONTAJE:** los accesorios de canalón llevan grabados las cotas de montaje en función de las temperaturas, entre -20°C y 50°C. Esto supone una mejora sustancial en la instalación al tener pre-calculadas las dilataciones.

**EXCELENTE RELACIÓN CALIDAD-PRECIO.**

**PRODUCTO ECOLÓGICO,** 100% reciclable.

**FERROPLAST**

**CANALÓN  
EUME**

### SISTEMA DE GRAN CAPACIDAD

Con una bajante cuadrada de Ø 70x70 y/o circular de Ø 90.

### GANCHO INVISIBLE

El canalón no se interrumpe por los ganchos, que son prácticamente invisibles.

### GANCHO TELESCÓPICO

Capaz de absorber las diferencias de alineación de hasta 4 cm de la pared.

### PERFIL CON ALAS ASIMÉTRICAS

Evita salpicaduras de agua hacia el exterior.

### BAJANTES EN LAS ESQUINAS

El canalón EUME ofrece la posibilidad de incorporar bajantes circulares en las esquinas.



## CANALÓN EUME (COLORES BLANCO Y MARRÓN)

Fabricado según norma europea **UNE EN 607** • Colores **BLANCO RAL 9010** y **MARRÓN RAL 8017** • Utilice adhesivo y limpiador *Ferroplast*.



### CANALÓN EUME TRAMOS 4 M

| Código | Color  | M/Emb. | €/M   |
|--------|--------|--------|-------|
| 221001 | Blanco | 16     | 14,69 |
| 221003 | Marrón | 16     | 14,69 |



### ENLACE

| Código | Color  | U/Caja | €/U  |
|--------|--------|--------|------|
| 223014 | Blanco | 30     | 9,63 |
| 223038 | Marrón | 30     | 9,63 |



### ÁNGULO EXTERIOR

| Código | Color  | U/Caja | €/U   |
|--------|--------|--------|-------|
| 223004 | Blanco | 8      | 14,04 |
| 223028 | Marrón | 8      | 14,04 |



### ÁNGULO INTERIOR

| Código | Color  | U/Caja | €/U   |
|--------|--------|--------|-------|
| 223005 | Blanco | 8      | 14,71 |
| 223029 | Marrón | 8      | 14,71 |



### ÁNGULO EXTERIOR CON BAJADA

| Código | Color  | U/Caja | €/U   |
|--------|--------|--------|-------|
| 223006 | Blanco | 12     | 18,69 |
| 223030 | Marrón | 12     | 18,69 |



### ÁNGULO INTERIOR CON BAJADA

| Código | Color  | U/Caja | €/U   |
|--------|--------|--------|-------|
| 223007 | Blanco | 12     | 19,04 |
| 223031 | Marrón | 12     | 19,04 |



### GANCHO TELESCÓPICO

| Código | Color  | U/Caja | €/U  |
|--------|--------|--------|------|
| 223015 | Blanco | 45     | 4,90 |
| 223039 | Marrón | 45     | 4,90 |



### GANCHO FIJO

| Código | Color  | U/Caja | €/U  |
|--------|--------|--------|------|
| 223022 | Blanco | 75     | 2,14 |
| 223046 | Marrón | 75     | 2,14 |



### PLETINA ESCUADRA

| Código | U/Caja | €/U  |
|--------|--------|------|
| 326003 | 100    | 1,87 |



### PLETINA RECTA COLOCACIÓN SOBRE CORREAS

| Código | U/Caja | €/U  |
|--------|--------|------|
| 326002 | 200    | 1,90 |



### BAJADA CENTRAL

| Código | Color  | U/Caja | €/U   |
|--------|--------|--------|-------|
| 223001 | Blanco | 6      | 15,09 |
| 223025 | Marrón | 6      | 15,09 |



### BAJADA DERECHA

| Código | Color  | U/Caja | €/U   |
|--------|--------|--------|-------|
| 223002 | Blanco | 8      | 14,44 |
| 223026 | Marrón | 8      | 14,44 |



### BAJADA IZQUIERDA

| Código | Color  | U/Caja | €/U   |
|--------|--------|--------|-------|
| 223003 | Blanco | 8      | 14,44 |
| 223027 | Marrón | 8      | 14,44 |



### TAPA FINAL DERECHA

| Código | Color  | U/Caja | €/U  |
|--------|--------|--------|------|
| 223008 | Blanco | 50     | 3,76 |
| 223032 | Marrón | 50     | 3,76 |



### TAPA FINAL IZQUIERDA

| Código | Color  | U/Caja | €/U  |
|--------|--------|--------|------|
| 223009 | Blanco | 50     | 3,76 |
| 223033 | Marrón | 50     | 3,76 |



### MANGUITO ADAPTADOR CUADRADO-CIRCULAR

| Código | Color  | U/Caja | €/U  |
|--------|--------|--------|------|
| 223012 | Blanco | 24     | 5,00 |
| 223036 | Marrón | 24     | 5,00 |



### SOPORTE PARA CUBIERTA ONDULADA

| Código | U/Caja | €/U  |
|--------|--------|------|
| 326001 | 100    | 2,04 |



### SOPORTE PARA TEJA MIXTO

| Código | U/Caja | €/U  |
|--------|--------|------|
| 326009 | 100    | 2,19 |



### SOPORTE PARA COLOCACIÓN SOBRE TEJA

| Código | U/Caja | €/U  |
|--------|--------|------|
| 326004 | 100    | 2,53 |



## CANALÓN EUME (COLORES BLANCO Y MARRÓN)

Fabricado según norma europea **UNE EN 607** • (N) Fabricado según normas **UNE EN 1329** y **UNE EN 13501-1** • Colores **BLANCO RAL 9010** y **MARRÓN RAL 8017** • *Utilice adhesivo y limpiador Ferroplast.*



Certificaciones AENOR:  
Evacuación  
Reacción al Fuego



### TUBO CUADRADO LONGITUD 4 M

| Código | Color  | Secc. | Embal.  | €/U   |
|--------|--------|-------|---------|-------|
| 222001 | Blanco | 70x70 | 4 tubos | 35,44 |
| 222019 | Marrón | 70x70 | 4 tubos | 35,44 |



### MANGUITO CUADRADO

| Código | Color  | Secc. | U/Caja | €/U  |
|--------|--------|-------|--------|------|
| 223011 | Blanco | 70x70 | 45     | 4,34 |
| 223035 | Marrón | 70x70 | 45     | 4,34 |



### CODO CUADRADO 45°

| Código | Color  | Secc. | U/Caja | €/U  |
|--------|--------|-------|--------|------|
| 223017 | Blanco | 70x70 | 27     | 6,42 |
| 223041 | Marrón | 70x70 | 27     | 6,42 |



### CODO CUADRADO 87° 30'

| Código | Color  | Secc. | U/Caja | €/U  |
|--------|--------|-------|--------|------|
| 223010 | Blanco | 70x70 | 22     | 7,58 |
| 223034 | Marrón | 70x70 | 22     | 7,58 |



### INJERTO SIMPLE CUADRADO 45°

| Código | Color  | Secc. | U/Caja | €/U   |
|--------|--------|-------|--------|-------|
| 223020 | Blanco | 70x70 | 10     | 12,76 |
| 223044 | Marrón | 70x70 | 10     | 12,76 |



### ABRAZADERA TUBO CUADRADO PVC

| Código | Color  | Secc. | U/Caja | €/U  |
|--------|--------|-------|--------|------|
| 223013 | Blanco | 70x70 | 75     | 1,73 |
| 223037 | Marrón | 70x70 | 75     | 1,73 |



### REMATE DE BAJANTE CUADRADO

| Código | Color  | Secc. | U/Caja | €/U  |
|--------|--------|-------|--------|------|
| 223021 | Blanco | 70x70 | 30     | 7,60 |
| 223045 | Marrón | 70x70 | 30     | 7,60 |



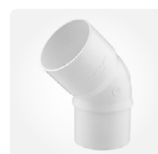
### TUBO CIRCULAR LONGITUD 3 M

| Código | Color  | Secc. | Embal.  | €/U   |
|--------|--------|-------|---------|-------|
| 222002 | Blanco | 90    | 5 tubos | 22,85 |
| 222020 | Marrón | 90    | 5 tubos | 22,85 |



### MANGUITO UNIÓN CIRCULAR H-H

| Código | Color  | Ø (mm) | U/Caja | €/U  |
|--------|--------|--------|--------|------|
| 223016 | Blanco | 90     | 55     | 5,72 |
| 223040 | Marrón | 90     | 55     | 5,72 |



### CODO CIRCULAR M-H 45°

| Código | Color  | Ø (mm) | U/Caja | €/U  |
|--------|--------|--------|--------|------|
| 223018 | Blanco | 90     | 36     | 6,77 |
| 223042 | Marrón | 90     | 36     | 6,77 |



### CODO CIRCULAR M-H 87° 30'

| Código | Color  | Ø (mm) | U/Caja | €/U  |
|--------|--------|--------|--------|------|
| 223019 | Blanco | 90     | 25     | 8,53 |
| 223043 | Marrón | 90     | 25     | 8,53 |



### INJERTO SIMPLE CIRCULAR M-H 45°

| Código | Color  | Ø (mm) | U/Caja | €/U   |
|--------|--------|--------|--------|-------|
| 226012 | Blanco | 90     | 30     | 12,52 |
| 226017 | Marrón | 90     | 30     | 12,52 |



### ABRAZADERA CIRCULAR PVC

| Código | Color  | Ø (mm) | U/Caja | €/U  |
|--------|--------|--------|--------|------|
| 326005 | Blanco | 90     | 100    | 2,37 |
| 326010 | Marrón | 90     | 100    | 3,48 |



## CANALONES Y ACCESORIOS DE PVC CIRCULAR (COLOR BLANCO)

Color **BLANCO RAL 9010** - Utilice adhesivo y limpiador Ferroplast.



### CANALÓN D.25 BLANCO TRAMOS 4 M

| Código | M/Embalaje | €/M  |
|--------|------------|------|
| 225001 | 40         | 5,80 |



### BAJADA CENTRAL D. 25 BLANCO

| Código | U/Caja | €/U  |
|--------|--------|------|
| 226002 | 10     | 7,99 |



### ENLACE D. 25 BLANCO

| Código | U/Caja | €/U  |
|--------|--------|------|
| 226001 | 36     | 3,60 |



### BAJADA DERECHA D. 25 BLANCO

| Código | U/Caja | €/U   |
|--------|--------|-------|
| 226004 | 12     | 10,41 |



### ÁNGULO EXTERIOR D. 25 BLANCO

| Código | U/Caja | €/U   |
|--------|--------|-------|
| 226006 | 10     | 11,77 |



### BAJADA IZQUIERDA D. 25 BLANCO

| Código | U/Caja | €/U   |
|--------|--------|-------|
| 226003 | 12     | 10,41 |



### ÁNGULO INTERIOR D. 25 BLANCO

| Código | U/Caja | €/U   |
|--------|--------|-------|
| 226005 | 10     | 12,54 |



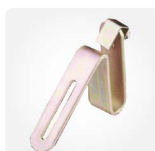
### TAPA UNIVERSAL D. 25 BLANCO

| Código | U/Caja | €/U  |
|--------|--------|------|
| 226007 | 60     | 1,45 |



### GANCHO D. 25 BLANCO

| Código | U/Caja | €/U  |
|--------|--------|------|
| 226008 | 60     | 1,70 |



### SOPORTE PARA CUBIERTA ONDULADA

| Código | U/Caja | €/U  |
|--------|--------|------|
| 326001 | 100    | 2,04 |



### PLETINA ESCUADRA

| Código | U/Caja | €/U  |
|--------|--------|------|
| 326003 | 100    | 1,87 |



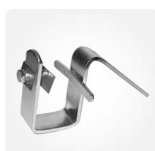
### SOPORTE PARA TEJA MIXTO

| Código | U/Caja | €/U  |
|--------|--------|------|
| 326009 | 100    | 2,19 |



### PLETINA RECTA COLOCACIÓN SOBRE CORREAS

| Código | U/Caja | €/U  |
|--------|--------|------|
| 326002 | 200    | 1,90 |



### SOPORTE PARA COLOCACIÓN SOBRE TEJA

| Código | U/Caja | €/U  |
|--------|--------|------|
| 326004 | 100    | 2,53 |

## SISTEMA DE BAJANTES (COLOR BLANCO)

Fabricado según norma europea **UNE EN 607** • (N) Fabricado según normas **UNE EN 1329 y UNE EN 13501-1** • Color **BLANCO RAL 9010** • Utilice adhesivo y limpiador Ferroplast.



Certificaciones AENOR:  
Evacuación  
Reacción al Fuego



### TUBO BLANCO LONGITUD 3 M

| Ø (mm) | Código | Tubos/Emb. | €/U   |
|--------|--------|------------|-------|
| 75     | 222006 | 5          | 16,15 |
| 90     | 222002 | 5          | 22,85 |
| 110    | 222013 | 5          | 34,41 |
| 125    | 222014 | 5          | 40,93 |

Fabricado según norma **UNE EN 12200**



### CODO CIRCULAR M-H 45° BLANCO

| Ø (mm)  | Código | U/Caja | €/U   |
|---------|--------|--------|-------|
| 75 (N)  | 226011 | 60     | 5,07  |
| 90 (N)  | 223018 | 36     | 6,77  |
| 110 (N) | 224020 | 48     | 6,96  |
| 125     | 224021 | 32     | 12,54 |



### CODO CIRCULAR M-H 87° 30' BLANCO

| Ø (mm)  | Código | U/Caja | €/U   |
|---------|--------|--------|-------|
| 75 (N)  | 226010 | 40     | 6,20  |
| 90 (N)  | 223019 | 25     | 8,53  |
| 110 (N) | 224022 | 30     | 9,15  |
| 125     | 224023 | 24     | 17,42 |



### REDUCCIÓN EXCÉNTRICA H-M BLANCA

| Ø (mm) | Código | U/Caja | €/U  |
|--------|--------|--------|------|
| 90/75  | 226009 | 36     | 4,40 |
| 110/90 | 224024 | 42     | 5,34 |



### REDUCCIÓN CONCÉNTRICA H-M BLANCA

| Ø (mm)  | Código | U/Caja | €/U  |
|---------|--------|--------|------|
| 90/80   | 226018 | 40     | 4,38 |
| 110/100 | 226019 | 42     | 4,84 |



### MANGUITO UNIÓN CIRCULAR H-H BLANCO

| Ø (mm)  | Código | U/Caja | €/U  |
|---------|--------|--------|------|
| 75 (N)  | 226014 | 40     | 4,04 |
| 90 (N)  | 223016 | 55     | 5,72 |
| 110 (N) | 224018 | 60     | 6,68 |
| 125 (N) | 224019 | 48     | 8,51 |



### INJERTO SIMPLE M-H 45° BLANCO

| Ø (mm)  | Código | U/Caja | €/U   |
|---------|--------|--------|-------|
| 75 (N)  | 226013 | 24     | 9,37  |
| 90 (N)  | 226012 | 30     | 12,52 |
| 110 (N) | 224025 | 20     | 15,12 |
| 125     | 224026 | 11     | 22,30 |



### INJERTO SIMPLE M-H 87° 30' BLANCO

| Ø (mm)  | Código | U/Caja | €/U   |
|---------|--------|--------|-------|
| 75 (N)  | 224027 | 26     | 8,19  |
| 90 (N)  | 224028 | 36     | 9,65  |
| 110 (N) | 224029 | 22     | 12,92 |
| 125 (N) | 224030 | 15     | 18,48 |

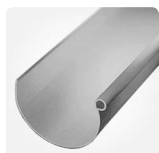


### ABRAZADERA PVC BLANCA

| Ø (mm) | Código | U/Caja | €/U  |
|--------|--------|--------|------|
| 75     | 326006 | 100    | 2,05 |
| 90     | 326005 | 100    | 2,37 |
| 110    | 326007 | 100    | 2,68 |
| 125    | 326008 | 100    | 3,11 |

## CANALONES Y ACCESORIOS DE PVC CIRCULAR (COLOR GRIS)

Color **GRIS RAL 7037** • Utilice adhesivo y limpiador Ferroplast.



### CANALÓN GRIS TRAMOS 4 M

| Des. | Código | M/Emb. | €/M  |
|------|--------|--------|------|
| 25   | 207001 | 40     | 5,06 |
| 33   | 207013 | 20     | 9,93 |



### BAJADA CENTRAL GRIS

| Des. | Código | U/Caja | €/U   |
|------|--------|--------|-------|
| 25   | 207005 | 10     | 7,27  |
| 33   | 207021 | 14     | 11,73 |



### ENLACE GRIS

| Des. | Código | U/Caja | €/U  |
|------|--------|--------|------|
| 25   | 207003 | 36     | 3,11 |
| 33   | 207017 | 16     | 5,37 |



### BAJADA EXTERIOR DERECHA GRIS

| Des. | Código | U/Caja | €/U   |
|------|--------|--------|-------|
| 25   | 207006 | 12     | 9,09  |
| 33   | 207020 | 14     | 15,77 |



### ÁNGULO EXTERIOR GRIS

| Des. | Código | U/Caja | €/U   |
|------|--------|--------|-------|
| 25   | 207008 | 10     | 10,22 |
| 33   | 305022 | 10     | 34,75 |



### BAJADA EXTERIOR IZQUIERDA GRIS

| Des. | Código | U/Caja | €/U   |
|------|--------|--------|-------|
| 25   | 207007 | 12     | 9,09  |
| 33   | 207022 | 14     | 15,77 |



### ÁNGULO INTERIOR GRIS

| Des. | Código | U/Caja | €/U   |
|------|--------|--------|-------|
| 25   | 207009 | 10     | 10,89 |
| 33   | 305023 | 10     | 37,23 |



### TAPA UNIVERSAL GRIS

| Des. | Código | U/Caja | €/U  |
|------|--------|--------|------|
| 25   | 207004 | 60     | 1,22 |
| 33   | 207018 | 50     | 3,04 |



### GANCHO GALVANIZADO

| Des. | Código | U/Caja | €/U  |
|------|--------|--------|------|
| 25   | 305014 | 100    | 3,15 |
| 33   | 305024 | 50     | 4,96 |



### GANCHO PVC GRIS

| Des. | Código | U/Caja | €/U  |
|------|--------|--------|------|
| 25   | 207012 | 60     | 1,45 |
| 33   | 207014 | 40     | 2,52 |



### REDUCCIÓN EXCÉNTRICA GRIS

| Ø (mm)  | Código | U/Caja | €/U   |
|---------|--------|--------|-------|
| 90/75   | 207002 | 36     | 3,32  |
| 110/90  | 207019 | 42     | 4,56  |
| 125/110 | 305026 | 35     | 12,14 |



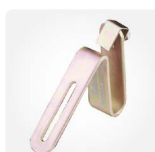
### ABRAZADERA PVC GRIS

| Ø (mm) | Código | U/Caja | €/U  |
|--------|--------|--------|------|
| 75     | 303099 | 100    | 1,58 |
| 90     | 303100 | 100    | 1,74 |
| 110    | 303101 | 100    | 1,87 |



### REDUCCIÓN CONCÉNTRICA GRIS

| Ø (mm)  | Código | U/Caja | €/U  |
|---------|--------|--------|------|
| 90/80   | 207048 | 40     | 3,39 |
| 110/100 | 207052 | 42     | 4,23 |



### SOPORTE PARA CUBIERTA ONDULADA

| Código | U/Caja | €/U  |
|--------|--------|------|
| 326001 | 100    | 2,04 |



### PLETINA ESCUADRA

| Código | U/Caja | €/U  |
|--------|--------|------|
| 326003 | 100    | 1,87 |



### SOPORTE PARA TEJA MIXTO

| Código | U/Caja | €/U  |
|--------|--------|------|
| 326009 | 100    | 2,19 |



### PLETINA RECTA COLOCACIÓN SOBRE CORREAS

| Código | U/Caja | €/U  |
|--------|--------|------|
| 326002 | 200    | 1,90 |



### SOPORTE PARA COLOCACIÓN SOBRE TEJA

| Código | U/Caja | €/U  |
|--------|--------|------|
| 326004 | 100    | 2,53 |



FERRI  
EUMETEC

# PALETIZACIÓN DE TUBERÍAS

| TUBERÍAS DE PVC FERROPLAST* |             |
|-----------------------------|-------------|
| Ø Ext. (mm)                 | Tubos/Palet |
| 32                          | 300         |
| 40                          | 200         |
| 50                          | 180         |
| 63                          | 204         |
| 75                          | 154         |
| 90                          | 104         |
| 110                         | 76          |
| 125                         | 51          |
| 140                         | 45          |
| 160                         | 33          |
| 180                         | 23          |
| 200                         | 20          |
| 250                         | 12          |
| 315**                       | 7           |
| 400                         | 5           |
| 500                         | 4           |
| 630                         | 2           |

| TUBERÍAS DE SANEAMIENTO POLIETILENO CORRUGADO: SN 8 |             |
|---|-------------|
| Ø Ext. (mm)   | Tubos/Palet |
| 160   | 33          |
| 200   | 20          |
| 250   | 12          |
| 315   | 7           |
| 400   | 6           |
| 500   | 3           |
| 630   | 2           |
| 800   | 2 / suelto  |
| 1.000   | 2 / suelto  |

| TUBERÍAS DE POLIETILENO FERROPLAST |             |
|------------------------------------|-------------|
| Ø Ext. (mm)                        | Tubos/Palet |
| 50                                 | 300         |
| 63                                 | 200         |
| 75                                 | 154         |
| 90                                 | 104         |
| 110                                | 76          |
| 125                                | 51          |
| 140                                | 45          |
| 160                                | 33          |
| 180                                | 23          |
| 200                                | 20          |
| 250                                | 12          |

\* Tuberías de **Evacuación PVC Serie B** y **Serie F Standard**. Tuberías de **Presión PVC**. Tuberías de **Saneamiento PVC Compacto** (naranja teja).

\*\* **Serie F Standard** 6 tubos/palet.

# CONDICIONES GENERALES DE VENTA

Plásticos Ferro, S.L.U. suministrará los materiales objeto de cada pedido conforme a las condiciones que a continuación se detallan, las cuales se consideran expresamente aceptadas por el cliente:

- 1.** Los materiales se facturarán de acuerdo con la lista de precios vigentes en la fecha de su expedición.
- 2.** Las expediciones son siempre por cuenta y riesgo del comprador, aún cuando Plásticos Ferro hubiera gestionado su transporte.
- 3.** Los plazos de entrega facilitados a los clientes tienen carácter orientativo, no vinculativo.
- 4.** Plásticos Ferro garantiza la buena calidad de los materiales que fabrica, por lo que se obliga a la reposición de aquellos que presenten defectos de fabricación, reconocidos por su servicio técnico. No serán considerados aquellos materiales cuya utilización no sea la adecuada, eximiendo a la compañía de toda responsabilidad.
- 5.** Cualquier reclamación, sea cual fuere su naturaleza, deberá plantearse dentro de los 30 días siguientes a la entrega de los materiales.
- 6.** No se admitirá la anulación, por parte del comprador, de pedidos correspondientes a materiales ya fabricados o en curso.
- 7.** No se admitirá la devolución de materiales que no se encuentren en la tarifa vigente a la fecha de la devolución.
- 8.** No se admitirá la devolución de los materiales ya suministrados correctamente.
- 9.** Salvo concesión de crédito a la fecha convenida, el pago de la mercancía se realizará contra entrega o facturación de la misma.
- 10.** En la correspondiente factura se cargará el IVA y/o los impuestos que estén en vigor en ese momento.
- 11.** La mercancía podrá ser facturada a partir del momento en que se encuentre en los almacenes de Plásticos Ferro a disposición del comprador.
- 12.** Plásticos Ferro se reserva el derecho a enviar los pedidos de forma parcial en función de las disponibilidades del momento. No obstante, cada entrega de mercancía podrá ser objeto de facturación independiente.
- 13.** En caso de incumplimiento del pago, independientemente de las acciones a las que ello de lugar, el comprador deberá abonar, además de la cifra pendiente, los intereses devengados por días de demora y todos los gastos bancarios que se hayan podido originar por dicho incumplimiento.
- 14.** La transferencia de la propiedad de la mercancía vendida sólo se producirá cuando el comprador haya realizado el pago íntegro de la misma.
- 15.** En caso de litigio, las partes se someterán a la jurisdicción de los Tribunales Ordinarios de A Coruña, con renuncia expresa a cualquier otro fuero que pudiera corresponder al comprador.

*Plásticos Ferro, S.L.U. no es responsable de los posibles errores tipográficos que puedan existir en este documento.  
Plásticos Ferro, S.L.U. se reserva la posibilidad de rectificar esta Tarifa sin previo aviso.*

**OFICINAS CENTRALES****A CORUÑA****T** 981 900 900**F** 981 900 901

Paseo Marítimo Alcde. Fco. Vázquez

Plaza Interior, 63

15002 A Coruña

**admincor@ferroplast.es****FÁBRICAS****LUGO****T** 982 500 000**F** 982 500 101

Rúa José Ferro Rodeiro, 4

27836 Muras (Lugo)

**ventasmuras@ferroplast.es****GRANADA****T** 958 438 611**F** 958 438 700

Ctra. Atarfe a Sta. Fe, s/n

18230 Atarfe (Granada)

**ventasgranada@ferroplast.es****MARRUECOS****FERROPLAST MAROC S.A.R.L.****T** +212 (0)5.22.76.43.00**F** +212 (0)5.20.22.56.57

Km. 5,6, Route N9

Tit Mellil vers Médiouna

B.P. (Boite Postale) 181

Tit Mellil Zénata

20640 Casablanca (Marruecos)

**commercial@ferroplastmaroc.com**[www.ferroplastmaroc.com](http://www.ferroplastmaroc.com)**DELEGACIONES****BARCELONA****T** 937 703 000**F** 937 703 120

Pol. Ind. Sant Ermegol

C/Progres, 7

08630 Abrera (Barcelona)

**ventasbarcelona@ferroplast.es****VALENCIA****T** 961 322 615**F** 961 322 064

C/Ciudad de Barcelona, 54

46988 Fuente del Jarro (Valencia)

**ventasvalencia@ferroplast.es****VIZCAYA****T** 944 576 014**F** 944 575 139

Pol. Ind. Martiartu, nivel 3, n°9

48480 Arrigorriaga (Vizcaya)

**ventasbizcaia@ferroplast.es****[www.ferroplast.es](http://www.ferroplast.es)**





# CERTIFICADO

AENOR has issued an IQNet recognized certificate that the **PLASTICOS FERRO, S.L.**

A) RÚA JOSÉ FERRO RODEIRO, 4. 27836 - MURAS (LUGO) A Y B) PO MARÍTIMO, 7 - 8 BAJO. 15002 - A CORUÑA

has implemented and maintains a **Quality Management System** for the following scope:

- A) The production and management of the distribution of plastic materials for conductions (drivings) a
- B) The production and management of the distribution of plastic materials and brass for conductions (drivings)

which fulfills the requirements of the following **ISO 9001:2015**

Linked to the certificate ES-1304/2001 **PLASTICOS FERRO, S**

First issued on: **2021-08-05** Last issued: **2021-10**  
This attestation is directly linked to the IQNet Partner's original a stand-alone document  
Registration Number: **ES-1**



*Alex Stoichitov*  
Alex Stoichitov  
President of IQNet

*Rafael García Meiro*  
Rafael García Meiro  
Director General

IQNet Partner: AENOR Spain, AFNOR Certification, France, APCER Portugal, CCC Cypr, Cro Cert Croatia, DQS Holding GmbH Germany, PCIV Brazil, FONDOP Oy Finland, INTECO Costa Rica, IRAM Argentina, JQA Japan, KPC J, NSAI Ireland, NYCE-SIGE México, PCBC Poland, Quality A SIRIM QAS International Malaysia, SQS Switzerland, SRAC Roma. IQNet is represented in the USA by: AFNOR Certification. \* The list of IQNet partners is valid at the time of issue of this certificate. Upd



# AENOR

Confía

## Certificado del Sistema de Gestión de la Calidad



ER-1304/2001 - 001/00

AENOR certifica que la organización

### PLASTICOS FERRO, S.L.

dispone de un sistema de gestión de la calidad conforme con la norma ISO 9001:2015, amparado por el Certificado ER-1304/2001 cuyo titular es PLASTICOS FERRO, S.L.

para las actividades: A) La producción y gestión de la distribución de tuberías y accesorios en materiales plásticos para conducciones y canalizaciones. B) La producción y gestión de la distribución de tuberías y accesorios en materiales plásticos y latón para conducciones y canalizaciones.

que se realizan en: A) RÚA JOSÉ FERRO RODEIRO, 4. 27836 - MURAS (LUGO) A Y B) PO MARÍTIMO, 7 - 8 BAJO. 15002 - A CORUÑA B) CR ATARFE A SANTA FE, S/N. 18230 - ATARFE (GRANADA)

Fecha de primera emisión: 2021-08-05  
Fecha de última emisión: 2021-10-15  
Fecha de expiración: 2024-10-15

*Rafael García Meiro*

Rafael GARCÍA MEIRO  
Director General

AENOR INTERNACIONAL, S.A.U  
Génova, 6. 28004 Madrid, España  
Tel. 91 432 60 00. - www.aenor.com





**FERRO**  **PLAST**



Tarifa N°38 · Enero 2022 | [www.ferroplast.es](http://www.ferroplast.es)



Acceda a una versión descargable de esta tarifa en formato PDF:  
[www.ferroplast.es/files/Ferroplast-TARIFA-38.pdf](http://www.ferroplast.es/files/Ferroplast-TARIFA-38.pdf)