



SIST. DE EVACUACIÓN PVC:
SANITARIO Y SUELO



SIST. DE EVACUACIÓN PVC:
INSONORIZADO



SIST. DE CANALONES
EUME Y CIRCULAR



SIST. DE PRESIÓN PVC



SIST. DE SANEAMIENTO
PVC Y POLIETILENO



SIST. DE DRENAJE, ADHESIVO,
LIMPIADOR Y LUBRICANTE



SIST. DE PRESIÓN
POLIETILENO



SIST. DE POLIETILENO
RETICULADO, MULTICAPA
Y SUELO RADIANTE



SIST. DE GEOTERMIA
FERROTERM



**PALETIZACIÓN DE
TUBERÍAS Y CONDICIONES
GENERALES DE VENTA**

FERRO PLAST

Tarifa N°38 · Enero 2022

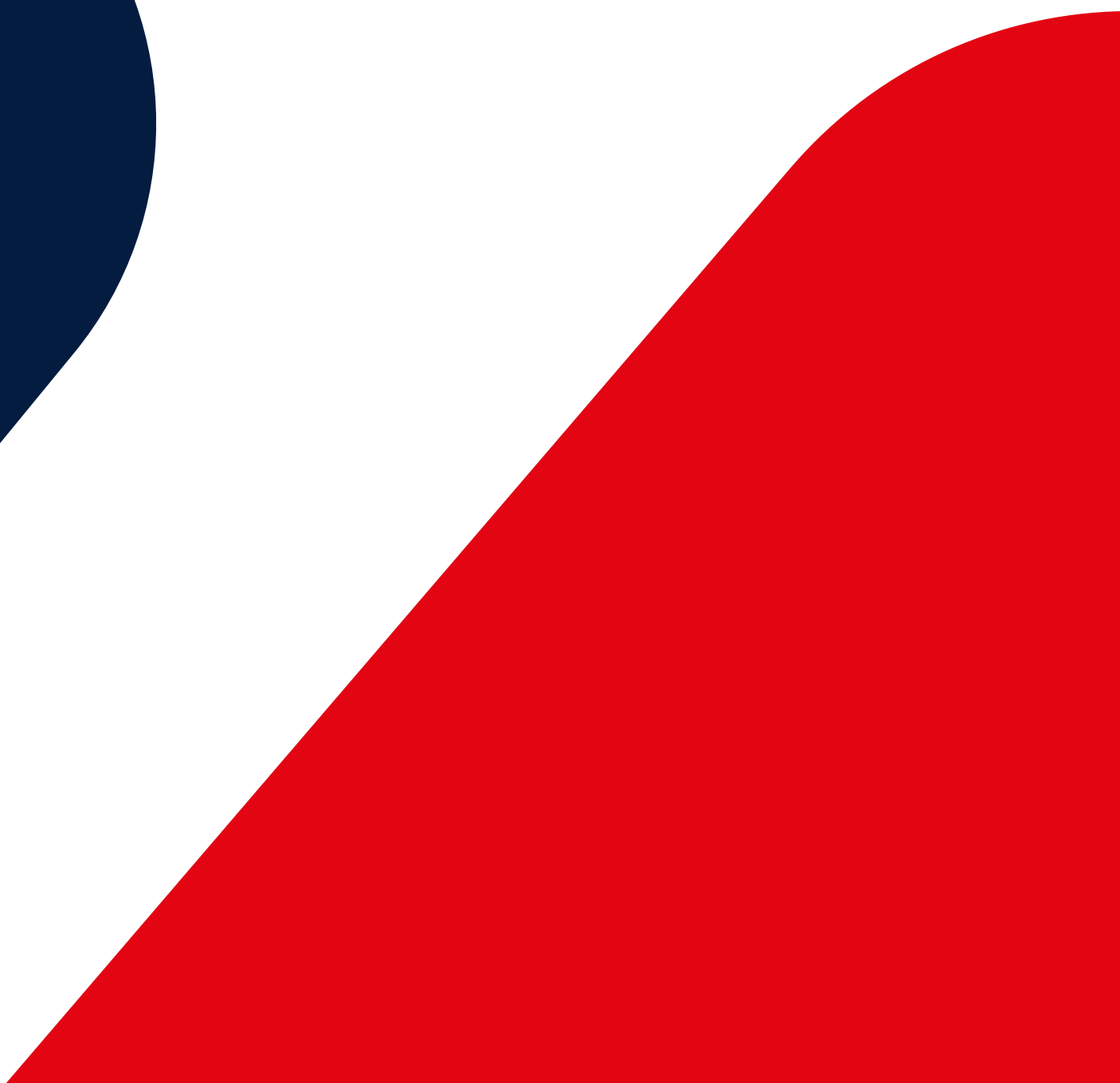
FERRO  **PLAST**



01

SISTEMAS
DE EVACUACIÓN
PVC: **SANITARIO
Y SUELO**

FERRO  **PLAST**



ÍNDICE

Información General	4
Tuberías de Pequeña Evacuación PVC Serie B	6
Color Blanco	
Accesorios de Pequeña Evacuación PVC	6
Color Blanco	
Tuberías de Evacuación PVC Serie B	7
Color Gris	
Tuberías de Evacuación PVC Serie F Standard	7
Color Gris	
Tuberías de Evacuación PVC Flexible	7
Color Gris y Blanco	
Accesorios de Evacuación PVC	8
Color Gris	
Marcas de Calidad	14
Sistemas de Evacuación de Suelos	15
Color Gris	
Sistemas de Evacuación de Suelos: Arquetas	17

01

SISTEMAS DE EVACUACIÓN PVC: **SANITARIO Y SUELO**

SISTEMAS DE EVACUACIÓN PVC: SANITARIO Y SUELO

Sistemas completos, seguros, económicos y racionales, destinados a colaborar en la mejor calidad y eficiencia de la edificación, en línea con las exigencias del Código Técnico de la Edificación.

NORMAS DE CALIDAD

Las tuberías y accesorios de evacuación Ferroplast se fabrican conforme a las siguientes normas europeas:

UNE EN 1329: (Tubos y accesorios inyectados de PVC no plastificado para la evacuación de aguas residuales (a baja y alta temperatura) en el interior de la estructura de los edificios).

UNE EN 13501-1: (Reacción al fuego para tubos y accesorios de PVC no plastificado para la evacuación de aguas pluviales y residuales). La clasificación de reacción al fuego obtenida por el Sistema de Evacuación FERROPLAST es la máxima posible para los materiales plásticos: B-s₁,d₀.

UNE EN ISO 3994: (Mangueras de materiales termoplásticos con refuerzo termoplástico helicoidal para succión y descarga de materiales acuosos).



La gama de tuberías y accesorios de evacuación PVC Serie B FERROPLAST ha obtenido en España la **doble certificación AENOR** (Evacuación y Reacción al Fuego) así como en Francia la **doble certificación NF E y NF Me**, garantizando así la conformidad del producto a las características de seguridad y de calidad exigidas por los organismos certificadores AENOR, CSTB y LNE.



La **clasificación de reacción al fuego** obtenida por las tuberías y accesorios de evacuación Ferroplast es la **máxima posible para materiales plásticos: B-s₁,d₀**

B Contribución muy limitada al fuego.

Clases de **OPACIDAD DE HUMOS:**

S₁ Baja cantidad y velocidad de emisión.

S₂ Cantidad y velocidad de emisión media.

S₃ Elevada cantidad y velocidad de emisión.

Clases de **GOTAS INFLAMADAS:**

d₀ No se producen gotas inflamadas.

d₁ Sin gotas inflamadas de duración sup. a 10 seg.

d₂ Productos que no se clasifican ni d₀ ni d₁

FABRICACIÓN

Las tuberías y accesorios de evacuación PVC FERROPLAST se fabrican con **PVC-U** (policloruro de vinilo no plastificado):

- las **tuberías** son extruidas, calibradas y abocardadas en línea por procesos totalmente automáticos.
- los **accesorios** se fabrican mediante un proceso de moldeo por inyección, empleando la tecnología más avanzada de transformación y control del proceso.

El **nuevo diseño** de la gama de accesorios de evacuación PVC FERROPLAST presenta formas más curvas que eliminan ángulos y garantizan la **óptima conducción de los fluidos**.

Todos los codos e injertos simples FERROPLAST están **reforzados en su parte exterior por un rombo** del mismo material, en la zona donde se produce el impacto de las aguas y los sólidos que circulan por el interior de la instalación. Con este refuerzo se consigue una **mayor duración** y una **resistencia superior** de los accesorios en casos como, por ejemplo, la circulación de aguas a temperaturas elevadas (desagües de electrodomésticos) o impactos en desagües de inodoros.

PROPIEDADES Y CARACTERÍSTICAS

CERTIFICACIONES DE EVACUACIÓN Y REACCIÓN AL FUEGO otorgadas por **AENOR** (España), **CSTB** y **LNE** (Francia).

MÁXIMA CLASIFICACIÓN DE REACCIÓN AL FUEGO para materiales plásticos **B-s₁,d₀**.

ATOXICIDAD: fórmula exenta de plomo.

MEJORES PRESTACIONES HIDRÁULICAS.

LIGEREZA: facilidad y rapidez en la manipulación, el almacenaje y la instalación. El sistema de unión no requiere de la utilización de mano de obra especializada para garantizar la máxima seguridad.

FLEXIBILIDAD: permite absorber los posibles movimientos estructurales de los edificios o asentamientos del terreno sin riesgo de roturas. Comportamiento óptimo frente al impacto.

PAREDES LISAS (BAJO COEFICIENTE DE RUGOSIDAD):

- Mayor velocidad del flujo transportado.
- Resistencia a la abrasión de las partículas sólidas en suspensión.
- Favorecen la utilización de pendientes más reducidas, minimizando así los costes de excavación.

RESISTENCIA QUÍMICA: a la acción de los ácidos, aceites, lejías, biodetergentes y resto de líquidos agresivos que puedan ser transportados en el efluente. Inertes a la corrosión.

RESISTENCIA A LA TEMPERATURA: a la descarga de temperaturas frías y calientes de los aparatos electrodomésticos, como lavadoras y lavavajillas.

AISLAMIENTO: acústico y contra la humedad y los malos olores en el interior de los edificios.

DURABILIDAD: vida útil mínima de 50 años con máxima seguridad y fiabilidad. Material inatacable por roedores y termitas.

ECONOMÍA DE MANTENIMIENTO: trabajos de limpieza más rápidos y menos frecuentes. Reparaciones en caso de avería rápidas y poco costosas.

AMPLIA GAMA y PIEZAS ESPECIALES: permiten resolver fácilmente cualquier tipo de instalación.

PRODUCTO ECOLÓGICO, 100% reciclable.

TUBERÍAS DE PEQUEÑA EVACUACIÓN PVC SERIE B (COLOR BLANCO)



Certificaciones AENOR:
Evacuación
Reacción al Fuego

(N) Fabricadas según normas **UNE EN 1329 y UNE EN 13501-1** • Long. **3 m** • Color **BLANCO RAL 9010** • Tuberías indicadas para todo tipo de aguas usadas calientes hasta 80°C y desagües de aparatos electrodomésticos • *Utilice adhesivo y limpiador Ferroplast.*

LONG. TOTAL 3 m				
Ø Ext. (mm)	Espesor (mm)	Código	U/Paquete	€/Tubo
32 N	3,0	222010	20	10,69
40 N	3,0	222011	20	13,69
50 N	3,0	222012	10	17,45

ACCESORIOS DE PEQUEÑA EVACUACIÓN PVC (COLOR BLANCO)



Certificaciones AENOR:
Evacuación
Reacción al Fuego

(N) Fabricados según normas **UNE EN 1329 y UNE EN 13501-1** • Color: **BLANCO RAL 9010** • *Utilice adhesivo y limpiador Ferroplast.*



CODO H-H 45°			
Ø (mm)	Código	U/Caja	€/U
32 N	224010	75	1,40
40 N	224002	100	1,72
50 N	224006	70	2,57



INJERTO SIMPLE H-H 45°			
Ø (mm)	Código	U/Caja	€/U
32 N	224012	100	2,28
40 N	224004	50	2,33
50 N	224008	30	3,96



CODO H-H 87° 30'			
Ø (mm)	Código	U/Caja	€/U
32 N	224009	170	1,26
40 N	224001	100	1,28
50 N	224005	50	2,43



INJERTO SIMPLE H-H 87° 30'			
Ø (mm)	Código	U/Caja	€/U
32 N	224011	115	1,79
40 N	224003	60	1,89
50 N	224007	35	3,24



MANGUITO UNIÓN H-H			
Ø (mm)	Código	U/Caja	€/U
32 N	224013	125	2,07
40 N	224014	75	2,35
50 N	224015	100	2,64



AMPLIACIÓN H-M			
Ø (mm)	Código	U/Caja	€/U
32-40	224017	90	1,84
40-50	224016	125	2,00



ABRAZADERA PVC			
Ø (mm)	Código	U/Caja	€/U
32	326011	85	2,86
40	326012	65	3,89
50	326013	100	4,40

TUBERÍAS DE EVACUACIÓN PVC SERIE B (COLOR GRIS)



Certificaciones AENOR:
Evacuación
Reacción al Fuego

(N) Fabricadas según normas **UNE EN 1329 y UNE EN 13501-1** • Long.: **1, 3 y 5 m** • Color: **GRIS RAL 7037** • Tuberías indicadas para todo tipo de aguas usadas calientes hasta 80°C y desagües de aparatos electrodomésticos, evacuación de aguas pluviales y residuales, y ventilación primaria y secundaria • *Utilice adhesivo y limpiador Ferroplast.*

Ø Ext. (mm)	Espesor (mm)	LONG. TOTAL 5 m		LONG. TOTAL 3 m		LONG. TOTAL 1 m	
		Código	€/Tubo	Código	€/Tubo	Código	€/Tubo
32 N	3,0	227001	12,21	227023	7,34	-	-
40 N	3,0	227002	15,60	227024	9,36	-	-
50 N	3,0	227003	19,84	227025	11,90	-	-
75 N	3,0	227004	30,42	227012	17,39	227018	9,86
90 N	3,0	227005	36,81	227013	21,02	227019	11,92
110 N	3,2	227006	48,64	227014	27,79	227020	15,75
125 N	3,2	227007	55,46	227015	31,68	227021	17,96
160 N	3,2	227008	71,45	227016	40,83	227022	23,14
200 N	3,9	227009	107,26	227017	61,28	-	-
250 N	4,9	227010	170,73	227037	102,44	-	-
315 N	6,2	227011	272,47	-	-	-	-

TUBERÍAS DE EVACUACIÓN PVC SERIE F STANDARD (COLOR GRIS)

Long.: **3 y 5 m** • Color: **GRIS RAL 7037** • Tuberías indicadas para ventilación primaria y secundaria • *Utilice adhesivo y limpiador Ferroplast.*

Ø Ext. (mm)	Espesor (mm)	LONG. TOTAL 5 m		LONG. TOTAL 3 m	
		Código	€/Tubo	Código	€/Tubo
32	1,8	202001	8,02	-	-
40	1,8	202003	10,24	-	-
50	1,8	202007	12,83	-	-
75	1,5	202011	17,16	202010	9,76
90	1,6	202015	21,96	202014	12,55
110	1,8	202019	30,05	202018	17,13
125	1,9	202023	35,96	202022	20,59
160	2,2	202032	53,00	202033	30,30
200	2,6	202036	77,89	202037	44,52
250	3,0	202044	114,22	202073	68,53
315	3,2	202050	160,11	202074	96,06
400	4,9	202051	314,74	-	-

TUBERÍAS DE EVACUACIÓN PVC FLEXIBLE



Certificación AENOR
Evacuación PVC Flexible

(N) Fabricadas según norma **UNE EN 3994** • Long. rollo: **25 y 50 m** • Colores: **GRIS RAL 7037 y BLANCO RAL 9010** • Tuberías indicadas para succión y descarga de materiales acuosos.

Ø Ext. (mm)	Espesor (mm)	GRIS			GRIS			BLANCO		
		Código	M/Rollo	€/M	Código	M/Rollo	€/M	Código	M/Rollo	€/M
20x16 N	2,0	231014	50	2,77	231013	25	2,92	231035	50	3,33
25x20 N	2,5	231018	50	3,76	231017	25	3,96	-	-	-
32x26 N	3,0	231005	50	4,03	231006	25	4,14	231036	50	4,83
40x34 N	3,0	231004	50	5,40	231007	25	5,68	231037	50	6,48
50x43 N	3,5	231001	50	8,35	231008	25	8,78	231038	50	10,03
63x55 N	4,0	231011	50	12,87	231010	25	13,53	-	-	-

ACCESORIOS DE EVACUACIÓN PVC (COLOR GRIS)

(N) Fabricados según normas UNE EN 1329 y UNE EN 13501-1 • Color: GRIS RAL 7037 •

(10): en bolsas de 10 piezas • Utilice adhesivo y limpiador Ferroplast.



Certificaciones AENOR:
Evacuación
Reacción al Fuego



CODO H-H 45°

Ø (mm)	Código	U/Caja	€/U
32 N	205272	250 (10)	0,60
40 N	205273	140 (10)	0,69
50 N	205274	70 (10)	1,18
110 N	205277	36	3,95
125 N	205278	26	5,74



CODO H-H 67° 30'

Ø (mm)	Código	U/Caja	€/U
32	205279	70 (10)	0,81
40 N	205280	100 (10)	1,01
50 N	205281	60 (10)	1,46



CODO H-H 87° 30'

Ø (mm)	Código	U/Caja	€/U
32 N	205282	200 (10)	0,51
40 N	205283	100 (10)	0,53
50 N	205284	110 (10)	1,06
110 N	205287	30	4,34
125 N	205288	20	8,23



CODO M-H 45°

Ø (mm)	Código	U/Caja	€/U
32 N	205291	250 (10)	0,64
40 N	205292	140 (10)	0,78
50 N	205293	80 (10)	1,21
75 N	205295	60	2,19
90 N	205297	36	2,76
110 N	205299	48	2,74
125 N	205300	32	4,98
160 N	205302	12	9,19
200	205303	8	21,10
250 N	205304	2	48,58
315 N	205305	1	83,68
400	303189	1	269,50



CODO M-H 67° 30'

Ø (mm)	Código	U/Caja	€/U
32	205306	200 (10)	0,90
40	205307	90 (10)	1,14
50	205308	50 (10)	1,58
75	205310	60	2,44
90	205312	34	3,20
110	205314	48	3,55
125	205315	27	6,21
160	205316	12	12,35



CODO M-H 87° 30'

Ø (mm)	Código	U/Caja	€/U
32 N	205317	200 (10)	0,58
40 N	205318	110 (10)	0,83
50 N	205319	120 (10)	1,30
75 N	205321	40	1,95
90 N	205323	25	2,68
110 N	205325	30	2,85
125 N	205326	21	4,90
160 N	205328	10	9,28
200 N	205329	6	24,04
250 N	205330	2	61,14
315 N	205331	1	123,61
400	303188	2	296,14



CODO M-H 45° (ESPACIO REDUCIDO)

Ø (mm)	Código	U/Caja	€/U
110 N	205624	60	1,88



CODO M-H 87° 30' (ESPACIO REDUCIDO)

Ø (mm)	Código	U/Caja	€/U
110 N	205625	44	2,45



CURVA ALTO IMPACTO H-H 87° 30'

Ø (mm)	Código	U/Caja	€/U
110 N	205332	26	7,89



INJERTO SIMPLE H-H 45°

Ø (mm)	Código	U/Caja	€/U
32 N	205333	90 (10)	1,01
40 N	205334	120 (10)	1,03
50 N	205335	60 (10)	1,75
110 N	205338	18	7,29
125 N	205339	12	9,28



INJERTO SIMPLE H-H 67° 30'

Ø (mm)	Código	U/Caja	€/U
32 N	205340	90 (10)	1,34
40 N	205341	50 (10)	1,36
50 N	205342	60 (10)	2,71

ACCESORIOS DE EVACUACIÓN PVC (COLOR GRIS)

(N) Fabricados según normas **UNE EN 1329 y UNE EN 13501-1** • Color: **GRIS RAL 7037** • (10): en bolsas de 10 piezas • *Utilice adhesivo y limpiador Ferroplast.*



Certificaciones AENOR:
Evacuación
Reacción al Fuego



INJERTO SIMPLE H-H 87° 30'

Ø (mm)	Código	U/Caja	€/U
32 N	205343	100 (10)	0,81
40 N	205344	130 (10)	0,88
50 N	205345	70 (10)	1,51
110 N	205348	20	5,55
125 N	205349	14	9,30



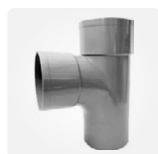
INJERTO SIMPLE M-H 45°

Ø (mm)	Código	U/Caja	€/U
32 N	205350	100 (10)	1,05
40 N	205351	120 (10)	1,14
50 N	205352	60 (10)	1,91
75 N	205354	24	3,73
90 N	205356	30	5,11
110 N	205358	20	6,29
125 N	205359	15	8,83
160 N	205361	5	18,76
200 N	205362	2	45,25
250	303183	1	129,16
315	303184	2	235,95



INJERTO SIMPLE M-H 67° 30'

Ø (mm)	Código	U/Caja	€/U
75	205363	26	4,16
90 N	205364	36	5,33
110	205365	16	6,19
125	205366	12	9,90
160	205367	6	27,08



INJERTO SIMPLE M-H 87° 30'

Ø (mm)	Código	U/Caja	€/U
32 N	205368	110 (10)	0,86
40 N	205369	150 (10)	1,00
50 N	205370	70 (10)	1,70
75 N	205372	26	3,26
90 N	205374	36	4,34
110 N	205376	22	4,43
125 N	205377	15	7,60
160 N	205379	6	16,81
200	205380	3	41,53
250 N	205381	2	82,00
315	303185	1	170,65



INJERTO DOBLE PLANO M-H 45°

Ø (mm)	Código	U/Caja	€/U
75	303031	14	13,78
90	303034	10	23,10
110	205405	10	10,66
125	303040	8	18,66
160	303043	3	47,61
200	303157	2	246,19



INJERTO DOBLE PLANO M-H 67° 30'

Ø (mm)	Código	U/Caja	€/U
75	303032	18	14,95
90	303035	10	17,40
110	303038	12	35,75
125	303041	8	44,38
160	303044	5	101,45



INJERTO DOBLE PLANO M-H 87° 30'

Ø (mm)	Código	U/Caja	€/U
75	303033	16	14,41
90	303036	12	22,12
110	303039	14	12,13
125	303042	10	46,24
160	303045	5	125,41
200	303005	2	336,04



INJERTO DOBLE ESCUADRA M-H 45°

Ø (mm)	Código	U/Caja	€/U
75	303046	15	61,85
90	303049	8	71,40
110	303052	10	128,27
125	303055	7	157,23
160	303004	4	222,18



INJERTO DOBLE ESCUADRA M-H 67° 30'

Ø (mm)	Código	U/Caja	€/U
75	303047	15	63,36
90	303050	10	75,86
110	303053	10	143,11
125	303056	8	173,10
160	303006	4	150,16



INJERTO DOBLE ESCUADRA M-H 87° 30'

Ø (mm)	Código	U/Caja	€/U
75	303048	15	43,36
90	303051	10	75,24
110	303054	14	135,37
125	303057	8	165,84
160	303007	5	130,19

ACCESORIOS DE EVACUACIÓN PVC (COLOR GRIS)

Color: **GRIS RAL 7037** • (10): en bolsas de 10 piezas • Utilice adhesivo y limpiador Ferroplast.



TAPÓN DE REDUCCIÓN SIMPLE M-H

Ø (mm)	Código	U/Caja	€/U
75/50	205406	100	1,64
75/40	205407	100	1,64
75/32	205408	100	1,96
90/50	205409	72	2,09
90/40	205410	72	2,09
90/32	205411	72	2,45
110/50	205419	46	2,53
110/40	205420	46	2,53
110/32	205421	46	2,91
125/110	205422	30	3,83
125/90	205424	30	3,98
125/75	205425	36	3,66
125/50	205426	36	3,45
125/40	205427	36	3,24
160/125	205631	30	6,53
160/110	205632	30	6,58
200/160	205627	15	10,45
200/125	205628	15	10,73
200/110	205629	15	10,58



TAPÓN DE REDUCCIÓN DOBLE M-H

Ø (mm)	Código	U/Caja	€/U
90/40/32	205428	72	2,41
90/32/32	205429	72	2,44
110/50/40	205435	46	2,73
110/50/32	205436	46	3,23
110/40/40	205437	46	2,50
110/40/32	205438	46	3,03
110/32/32	205439	46	3,08
125/40/32	205440	36	3,68
125/40/40	205441	36	3,24
125/50/32	205442	36	3,85
125/50/40	205443	36	3,63



TAPÓN DE REDUCCIÓN TRIPLE M-H

Ø (mm)	Código	U/Caja	€/U
110/40/40/32	303308	35	6,91
110/40/40/40	303309	35	3,61
110/50/40/40	303310	35	7,47
125/40/40/32	205455	36	4,60
125/40/40/40	205456	36	4,05
125/50/40/40	205457	36	4,74



TAPÓN CIEGO M

Ø (mm)	Código	U/Caja	€/U
40	205639	400 (10)	0,91
50	205638	200 (10)	0,88
75	205444	100	1,45
90	205445	72	1,95
110	205447	46	2,24
125	205448	36	2,94
160	205630	30	4,88
200	205626	15	8,48
250	303176	4	24,29
315	303186	2	47,06



TAPÓN TRIPLE CIEGO ENTALLADO M-H

Ø (mm)	Código	U/Caja	€/U
125/50/40/40	205458	36	3,84



TAPÓN REGISTRO M

Ø (mm)	Código	U/Caja	€/U
32	303058	200	2,48
40	303059	150	1,96
50	205464	120 (10)	2,39
75	303061	80	5,04
90	303062	50	6,18
110	205460	30	4,18
125	205461	30	5,61
160	205462	10	9,55
200	205463	8	12,80
250	303016	4	42,38
315	303002	2	80,55



INJERTO CLICK DE SEGURIDAD 87° 30'

Ø (mm)	Código	U/Caja	€/U
110/125-50	205472	20	2,26
110/125-50/40	205473	20	2,50



INJERTO A TUBO

Ø (mm)	Código	U/Caja	€/U
100/110/125-32	205474	90	1,55
100/110/125-40	205475	90	1,58
100/110/125-50	205476	90	1,61



DERIVACIÓN REGISTRO M-H

Ø (mm)	Código	U/Caja	€/U
110	205481	9	19,16
125	205486	20	28,45
160	205488	12	46,64
200	205489	4	66,18

ACCESORIOS DE EVACUACIÓN PVC (COLOR GRIS)

(N) Fabricados según normas **UNE EN 1329 y UNE EN 13501-1** • Color: **GRIS RAL 7037** • (10): en bolsas de 10 piezas • *Utilice adhesivo y limpiador Ferroplast.*



Certificaciones AENOR:
Evacuación
Reacción al Fuego



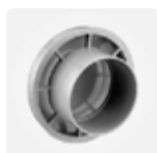
AMPLIACIÓN EXCÉNTRICA H-M

Ø (mm)	Código	U/Caja	€/U
32/40	205490	80 (10)	0,93
32/50	205491	140 (10)	1,11
40/50 (N)	205492	120 (10)	1,05
50/75 (N)	205493	72	2,66
50/90	303070	65	7,88
75/90	205494	88	2,55
75/110 (N)	205495	42	3,18
75/125	205496	36	4,34
90/110	205498	42	3,18
90/125	205499	36	4,28
110/125	205503	36	3,73
110/160	205504	35	7,28
125/160	205505	35	7,28
125/200	205506	8	10,09
160/200	205509	6	26,93
200/250	303190	6	36,29
250/315	303191	4	64,24
315/400	303192	1	125,49



MANGUITO DE UNIÓN PASANTE H-H

Ø (mm)	Código	U/Caja	€/U
32 (N)	205581	120 (10)	1,09
40 (N)	205582	200 (10)	1,19
50 (N)	205583	100 (10)	1,33
75 (N)	205585	40	2,63
90 (N)	205587	55	3,69
110 (N)	205589	60	4,34
125 (N)	205590	48	5,28
160 (N)	205592	21	8,99
200 (N)	205593	4	16,33
250 (N)	205594	4	42,40
315	303254	2	69,44



TAPA DE VENTILACIÓN

Ø (mm)	Código	U/Caja	€/U
90	303193	30	8,54
110	303194	25	8,96
125	303195	21	12,63
160	303196	20	19,03



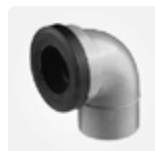
MANGUITO DE REPARACIÓN H-H J.E.

Ø (mm)	Código	U/Caja	€/U
40 (N)	205151	46	3,93
50 (N)	205152	20	4,26
75	205143	36	6,30
90	205144	40	6,65
110 (N)	205145	56	6,73
125 (N)	205146	36	6,88
160 (N)	205169	18	12,48
200	205170	4	20,54
250	205224	4	42,03
315	303182	1	108,81



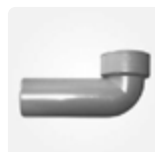
MANGUITO DE UNIÓN CON TOPE H-H

Ø (mm)	Código	U/Caja	€/U
32 (N)	205570	120 (10)	1,11
40 (N)	205571	200 (10)	1,23
50 (N)	205572	100 (10)	1,36
75 (N)	205574	40	2,70
90 (N)	205576	55	3,79
110 (N)	205578	60	4,46
125 (N)	205579	48	5,45
160 (N)	205633	21	10,84
200 (N)	205634	4	18,51
250 (N)	205635	4	40,23



CODO SALIDA W.C.

Ø (mm)	Código	ØMin	ØMáx	U/Caja	€/U
110	303124	95	115	25	22,77



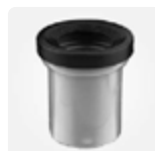
CURVA W.C.

Ø (mm)	Código	U/Caja	€/U
90	205616	32	4,34



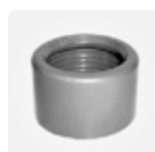
MANGUITO MIXTO H-H ENCOLAR / J.E.

Ø (mm)	Código	U/Caja	€/U
90	205601	40	4,43
110 (N)	205602	56	5,20
125 (N)	205603	36	6,33
160 (N)	205604	6	10,18
200	205605	4	19,49



SALIDA W.C.

Ø (mm)	Código	U/Caja	€/U
110	303123	20	10,53



CASQUILLO REDUCTOR M-H

Ø (mm)	Código	U/Caja	€/U
40/32	205621	180 (10)	1,09
50/40	205622	100 (10)	1,20

ACCESORIOS DE EVACUACIÓN PVC (COLOR GRIS)

Color: **GRIS RAL 7037** • Utilice adhesivo y limpiador Ferroplast.



ABRAZADERA DE ATORNILLAR GALVANIZADA

Ø (mm)	Código	U/Caja	€/U
75	308013	100	1,91
90	308014	100	1,95
110	308015	100	2,18
125	308018	75	2,71
160	308021	50	3,61
200	308023	25	4,12



MANGUITO REPAR. TUBO "B" INTERIOR

Ø (mm)	Código	U/Caja	€/U
110	205636	25	11,61
125	205637	20	14,91



SEPARADORES EN POLIETILENO

Ø (mm)	Código	U/Caja	€/U
63	406008	420	0,33
90	406009	225	0,35
110	406006	350	0,36
125	406010	300	0,44
160	406007	200	0,58





1

AENOR

Certificado AENOR de Producto Plásticos



001/006472

AENOR certifica que la organización

PLASTICOS FERRO, S.L.

con domicilio social en C/ JOSÉ FERRO RODERO, 4 - 39184 MIRAS (Lugo - España)

suministra Tubos de poli (éster de vinilo) no plastificados, para la evacuación de aguas residuales (a baja y a alta temperatura) en el interior de la estructura de los edificios

conforme con la norma UNE-EN 1329-1:2014+A1:2018 (EN 1329-1:2014+A1:2018)

Marca comercial FERROPLAST

Tipo 3

Diámetro (mm) 32 - 40 - 50 - 75 - 90 - 120 - 125 - 160 - 200 - 250 - 315

Centro de producción C/ JOSÉ FERRO RODERO, 4 - 39184 MIRAS (Lugo - España)

Esquema de certificación Para conceder este Certificado, AENOR ha ensayado el producto y ha comprobado el sistema de la calidad aplicado para su elaboración. AENOR realiza estas actividades periódicamente mientras el Certificado no haya sido anulado, según se establece en el Reglamento Particular RP 03.16.

Fecha de primera emisión 2015-10-27

Fecha de última emisión 2023-02-03

Fecha de expiración 2028-02-03


Rafael GARCÍA MEIRO
Director General

AENOR INTERNACIONAL S.L.
Calle de S. María Madalena 14
06 10 142 0100 - www.aenor.com

Entidad de certificación de productos acreditada por ENAC con acreditación nº 157. P021

2

AENOR

Certificado AENOR de Producto Plásticos



001/004366

AENOR ha emitido este certificado a favor de

PLASTICOS FERRO, S.L.

con domicilio social en C/ JOSÉ FERRO RODERO, 4 - 39184 MIRAS (Lugo - España)

para la Reacción al fuego para tubos PVC no plastificados para la evacuación de aguas pluviales y residuales

conforme con la norma UNE-EN 13501-1:2007+A1:2010 (EN 13501-1:2007+A1:2010)

Centro de producción C/ JOSÉ FERRO RODERO, 4 - 39184 MIRAS (Lugo - España)

Equipo de certificación 02/000005 FERROPLAST B-AL-05

Para conceder este Certificado, AENOR ha ensayado el producto y ha comprobado el sistema de la calidad aplicado para su elaboración. AENOR realiza estas actividades periódicamente mientras el Certificado no haya sido anulado, según se establece en el Reglamento Particular RP 03.20.

Fecha de primera emisión 2009-02-06

Fecha de última emisión 2023-02-06

Fecha de expiración 2023-02-06


Rafael GARCÍA MEIRO
Director General

AENOR INTERNACIONAL S.L.
Calle de S. María Madalena 14
06 10 142 0100 - www.aenor.com

1 CERT. AENOR UNE EN 1329 (EVACUACIÓN)
Tuberías de Evacuación PVC Ferroplast

2 CERT. AENOR UNE EN 13501 (REACCIÓN AL FUEGO)
Tuberías de Evacuación PVC Ferroplast

3 CERT. AENOR UNE EN 1329 (EVACUACIÓN)
Accesorios de Evacuación PVC Ferroplast

4 CERT. AENOR UNE EN 13501 (REACCIÓN AL FUEGO)
Accesorios de Evacuación PVC Ferroplast

3

AENOR

Certificado AENOR de Producto Plásticos



001/006877

AENOR certifica que la organización

PLASTICOS FERRO, S.L.

con domicilio social en C/ JOSÉ FERRO RODERO, 4 - 39184 MIRAS (Lugo - España)

suministra Accesorios sistemas de PVC no plastificados utilizados para evacuación de aguas residuales (a baja y a alta temperatura) en el interior de la estructura de los edificios

conforme con la norma UNE-EN 1329-1:2014 (EN 1329-1:2014)

Marca comercial FERROPLAST

Más información en el anexo al certificado

Centro de producción CR ATARFE A SANTA FE, S/N - 10730 ATARFE (Jaén - España)

Esquema de certificación Para conceder este Certificado, AENOR ha ensayado el producto y ha comprobado el sistema de la calidad aplicado para su elaboración. AENOR realiza estas actividades periódicamente mientras el Certificado no haya sido anulado, según se establece en el Reglamento Particular RP 03.11.

Este certificado anula y sustituye al 001/004275 de fecha 2010-08-03

Fecha de primera emisión 2020-08-03

Fecha de modificación 2022-08-19

Fecha de expiración 2022-08-30


Rafael GARCÍA MEIRO
Director General

AENOR INTERNACIONAL S.L.
Calle de S. María Madalena 14
06 10 142 0100 - www.aenor.com

Entidad de certificación de productos acreditada por ENAC con acreditación nº 157. P021

4

AENOR

Certificado AENOR de Producto Plásticos



001/004266

AENOR ha emitido este certificado a favor de

PLASTICOS FERRO, S.L.

con domicilio social en C/ JOSÉ FERRO RODERO, 4 - 39184 MIRAS (Lugo - España)

para la Reacción al fuego para accesorios de PVC no plastificados para la evacuación de aguas pluviales y residuales

conforme con la norma UNE-EN 13501-1:2007+A1:2010 (EN 13501-1:2007+A1:2010)

Centro de producción CR ATARFE A SANTA FE, S/N - 10730 ATARFE (Jaén - España)

Equipo de certificación 02/000005 FERROPLAST B-AL-05

Para conceder este Certificado, AENOR ha ensayado el producto y ha comprobado el sistema de la calidad aplicado para su elaboración. AENOR realiza estas actividades periódicamente mientras el Certificado no haya sido anulado, según se establece en el Reglamento Particular RP 03.20.

Fecha de primera emisión 2007-12-19

Fecha de última emisión 2021-11-19

Fecha de expiración 2023-12-19


Rafael GARCÍA MEIRO
Director General

AENOR INTERNACIONAL S.L.
Calle de S. María Madalena 14
06 10 142 0100 - www.aenor.com

5 CERT. AENOR UNE EN 3994
Tuberías de Evacuación PVC Flexible Ferroplast

5

AENOR

Certificado AENOR de Producto Plásticos



001/004920

AENOR certifica que la organización

PLASTICOS FERRO, S.L.

con domicilio social en C/ JOSÉ FERRO RODERO, 4 - 39184 MIRAS (Lugo - España)

suministra Mangas para de materiales termoplásticos con refuerzo termoplástico helado para succion y drenaje de materiales aserrados

conforme con la norma UNE-EN ISO 3994:2014 (EN ISO 3994:2014)

Marca comercial FERROPLAST

Tipo 2

Diámetro interior X Diámetro Exterior (mm) 16 x 20 - 20 x 25 - 26 x 32 - 34 x 40 - 43 x 50 - 55 x 63

Centro de producción C/ JOSÉ FERRO RODERO, 4 - 39184 MIRAS (Lugo - España)

Esquema de certificación Para conceder este Certificado, AENOR ha ensayado el producto y ha comprobado el sistema de la calidad aplicado para su elaboración. AENOR realiza estas actividades periódicamente mientras el Certificado no haya sido anulado, según se establece en el Reglamento Particular RP 03.16.

Fecha de primera emisión 2006-05-27

Fecha de última emisión 2020-07-26

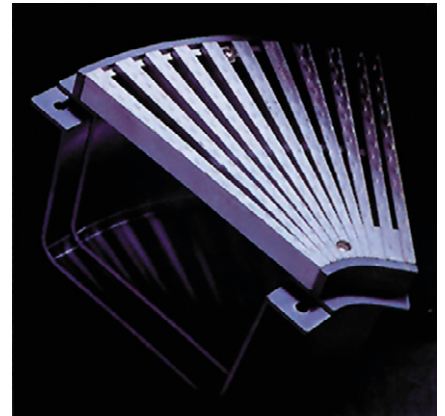
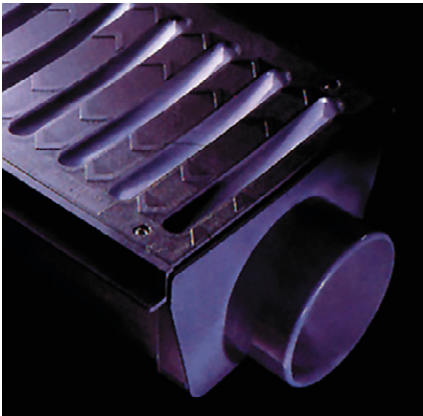
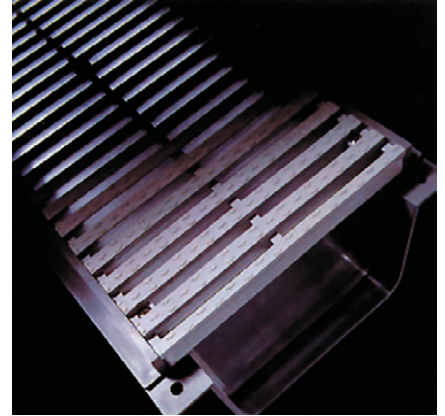
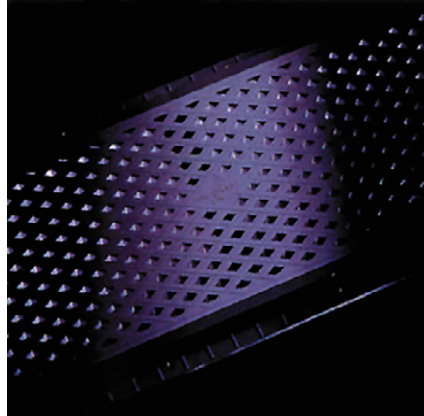
Fecha de expiración 2022-07-26


Rafael GARCÍA MEIRO
Director General

AENOR INTERNACIONAL S.L.
Calle de S. María Madalena 14
06 10 142 0100 - www.aenor.com

SISTEMAS DE EVACUACIÓN **SUELOS**

Sistemas de máxima solidez, resistencia y capacidad de drenaje.



Los sistemas de Evacuación de Suelos Ferroplast, fabricados en PVC, están indicados para su empleo en garajes, polideportivos, mercados, industrias y zonas peatonales, gracias a su solidez, resistencia y capacidad de drenaje.

El sistema de Arquetas Ferroplast representa una solución completa y de máxima calidad para la evacuación de suelos.

Plásticos Ferro garantiza la resistencia a pesos de toda clase de vehículos con una superficie de apoyo mayor o igual a 100 cm² según el peso.

TABLA DE RESISTENCIAS

Sumideros

15x15 > 23 Kg/cm²

20x20 > 37 Kg/cm²

25x25 > 23 Kg/cm²

Rejilla Garaje

17x52 > 63 Kg/cm²

24x52 > 63 Kg/cm²

SISTEMAS DE EVACUACIÓN DE SUELOS

Color: **GRIS RAL 7037** • Utilice adhesivo y limpiador Ferroplast.



BOTE SIFÓNICO SUMIDERO 110

Código	U/Caja	€/U
303012	20	12,64



BOTE SIFÓNICO 110

Código	U/Caja	€/U
303015	20	13,50



BOTE SIFÓNICO AUTOLIMPIANTE 110

Código	U/Caja	€/U
327040	20	23,65



BOTE SIFÓNICO SUMIDERO AUTOLIMPIANTE 110

Código	U/Caja	€/U
327041	20	37,06



SUMIDERO PVC SALIDA VERTICAL

Medidas	Código	U/Caja	€/U
15x15-50	327001	48	11,14
15x15-75	327002	48	11,14
20x20-75	327003	20	17,90
25x25-90	327004	15	25,54
25x25-110	327005	15	25,54



SUMIDERO CALDERETA PARA TERRAZAS PVC

Medidas	Código	U/Caja	€/U
15x15-75	327006	24	20,39
20x20-90	327007	10	31,84
20x20-110	327008	10	31,84
25x25-90	327009	8	44,21
25x25-110	327010	8	44,21
25x25-90*	327033	6	42,02
25x25-110*	327034	6	42,02



SUMIDERO PVC SALIDA HORIZONTAL Con caldereta

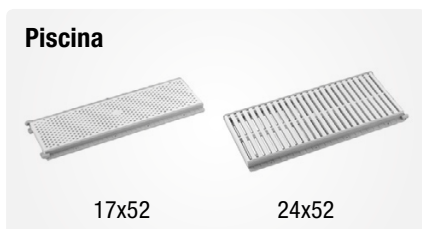
Medidas	Código	U/Caja	€/U
15x15-75	327042	20	29,99
20x20-90	327043	10	38,94
20x20-110	327044	10	38,94
25x25-110	327045	6	50,38

* Rejilla alta



Garaje

17x52 24x52



Piscina

17x52 24x52

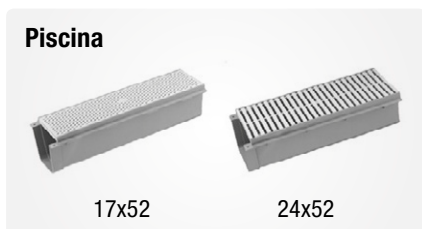
REJILLA PVC CON CERCO

Medidas		Código	U/Caja	€/U
17x52	garaje	327011	10	22,45
17x52	piscina	327012	10	27,64
24x52	garaje	327021	8	37,91
24x52	piscina	327022	8	41,29



Garaje

17x52 24x52



Piscina

17x52 24x52

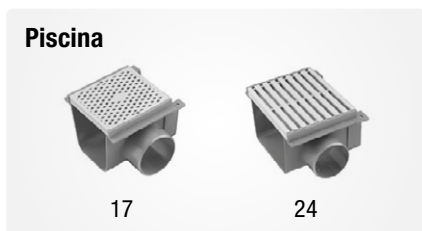
CANAL CON REJILLA

Medidas		Código	U/Caja	€/U
17x52	garaje	327013	9	34,52
17x52	piscina	327014	9	39,97
24x52	garaje	327019	6	52,06
24x52	piscina	327020	6	55,48



Garaje

17x17 24x19



Piscina

17 24

COMPLEMENTO REJILLAS CON SALIDA CENTRAL 90

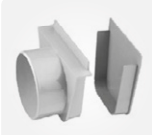
Medidas		Código	U/Caja	€/U
17x17	garaje	327015	10	13,58
17x17	piscina	327016	10	14,52
24x19	garaje	327025	6	23,35
24x19	piscina	327026	6	22,54

SISTEMAS DE EVACUACIÓN DE SUELOS

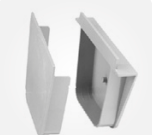
Color: **GRIS RAL 7037** • Utilice adhesivo y limpiador Ferroplast.



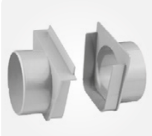
ÁNGULO 45° CON REJILLA				
Medidas		Código	U/Caja	€/U
17	garaje	327027	12	12,00
17	piscina	327028	8	12,64
24	garaje	327031	7	18,98
24	piscina	327032	7	20,99



COMPLEMENTO CANAL TAPA/SALIDA 110				
Medidas	Código	U/Caja	€/U	
17	327017	40	9,00	
24	327023	25	10,80	



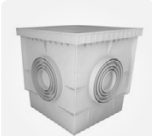
COMPLEMENTO CANAL TAPA/TAPA 110				
Medidas	Código	U/Caja	€/U	
17	327018	40	8,40	
24	327024	25	8,92	



COMPLEMENTO CANAL SALIDA/SALIDA 110				
Medidas	Código	U/Caja	€/U	
17	327029	40	10,72	
24	327030	15	12,00	

SISTEMAS DE EVACUACIÓN DE SUELOS: ARQUETAS


Utilice adhesivo y limpiador Ferroplast.



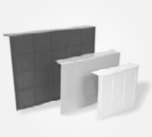
CUERPO ARQUETA			
Medidas	Código	€/U	
20x20	327070	8,57	
30x30	327071	17,86	
40x40	327072	36,05	
55x55	327049	67,83	




MARCO PARA TAPA/REJILLA			
Medidas	Código	€/U	
20x20	327079	3,85	
30x30	327080	6,47	
40x40	327081	10,61	
55x55	327061	19,64	



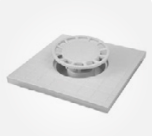
TAPA REFORZADA			
Medidas	Código	€/U	
20x20	327073	4,82	
30x30	327074	11,42	
40x40	327075	23,38	
55x55	327053	71,40	



PLACA SIFÓNICA			
Medidas	Código	€/U	
30x30	327082	7,94	
40x40	327083	11,64	
55x55	327064	24,06	



REJILLA REFORZADA			
Medidas	Código	€/U	
20x20	327076	4,82	
30x30	327077	11,98	
40x40	327078	23,38	
55x55	327057	71,40	



TAPA CON SUMIDERO SIFÓNICO			
Medidas	Código	€/U	
30x30	327084	31,80	
40x40	327085	42,02	

PALETIZACIÓN DE TUBERÍAS

TUBERÍAS DE PVC FERROPLAST*	
Ø Ext. (mm)	Tubos/Palet
32	300
40	200
50	180
63	204
75	154
90	104
110	76
125	51
140	45
160	33
180	23
200	20
250	12
315**	7
400	5
500	4
630	2

TUBERÍAS DE SANEAMIENTO POLIETILENO CORRUGADO: SN 8	
Ø Ext. (mm)	Tubos/Palet
160	33
200	20
250	12
315	7
400	6
500	3
630	2
800	2 / suelto
1.000	2 / suelto

TUBERÍAS DE POLIETILENO FERROPLAST	
Ø Ext. (mm)	Tubos/Palet
50	300
63	200
75	154
90	104
110	76
125	51
140	45
160	33
180	23
200	20
250	12

* Tuberías de **Evacuación PVC Serie B** y **Serie F Standard**. Tuberías de **Presión PVC**. Tuberías de **Saneamiento PVC Compacto** (naranja teja).

** **Serie F Standard** 6 tubos/palet.

CONDICIONES GENERALES DE VENTA

Plásticos Ferro, S.L.U. suministrará los materiales objeto de cada pedido conforme a las condiciones que a continuación se detallan, las cuales se consideran expresamente aceptadas por el cliente:

- 1.** Los materiales se facturarán de acuerdo con la lista de precios vigentes en la fecha de su expedición.
- 2.** Las expediciones son siempre por cuenta y riesgo del comprador, aún cuando Plásticos Ferro hubiera gestionado su transporte.
- 3.** Los plazos de entrega facilitados a los clientes tienen carácter orientativo, no vinculativo.
- 4.** Plásticos Ferro garantiza la buena calidad de los materiales que fabrica, por lo que se obliga a la reposición de aquellos que presenten defectos de fabricación, reconocidos por su servicio técnico. No serán considerados aquellos materiales cuya utilización no sea la adecuada, eximiendo a la compañía de toda responsabilidad.
- 5.** Cualquier reclamación, sea cual fuere su naturaleza, deberá plantearse dentro de los 30 días siguientes a la entrega de los materiales.
- 6.** No se admitirá la anulación, por parte del comprador, de pedidos correspondientes a materiales ya fabricados o en curso.
- 7.** No se admitirá la devolución de materiales que no se encuentren en la tarifa vigente a la fecha de la devolución.
- 8.** No se admitirá la devolución de los materiales ya suministrados correctamente.
- 9.** Salvo concesión de crédito a la fecha convenida, el pago de la mercancía se realizará contra entrega o facturación de la misma.
- 10.** En la correspondiente factura se cargará el IVA y/o los impuestos que estén en vigor en ese momento.
- 11.** La mercancía podrá ser facturada a partir del momento en que se encuentre en los almacenes de Plásticos Ferro a disposición del comprador.
- 12.** Plásticos Ferro se reserva el derecho a enviar los pedidos de forma parcial en función de las disponibilidades del momento. No obstante, cada entrega de mercancía podrá ser objeto de facturación independiente.
- 13.** En caso de incumplimiento del pago, independientemente de las acciones a las que ello de lugar, el comprador deberá abonar, además de la cifra pendiente, los intereses devengados por días de demora y todos los gastos bancarios que se hayan podido originar por dicho incumplimiento.
- 14.** La transferencia de la propiedad de la mercancía vendida sólo se producirá cuando el comprador haya realizado el pago íntegro de la misma.
- 15.** En caso de litigio, las partes se someterán a la jurisdicción de los Tribunales Ordinarios de A Coruña, con renuncia expresa a cualquier otro fuero que pudiera corresponder al comprador.

*Plásticos Ferro, S.L.U. no es responsable de los posibles errores tipográficos que puedan existir en este documento.
Plásticos Ferro, S.L.U. se reserva la posibilidad de rectificar esta Tarifa sin previo aviso.*

OFICINAS CENTRALES**A CORUÑA****T** 981 900 900**F** 981 900 901

Paseo Marítimo Alcde. Fco. Vázquez

Plaza Interior, 63

15002 A Coruña

admincor@ferroplast.es**FÁBRICAS****LUGO****T** 982 500 000**F** 982 500 101

Rúa José Ferro Rodeiro, 4

27836 Muras (Lugo)

ventasmuras@ferroplast.es**GRANADA****T** 958 438 611**F** 958 438 700

Ctra. Atarfe a Sta. Fe, s/n

18230 Atarfe (Granada)

ventasgranada@ferroplast.es**MARRUECOS****FERROPLAST MAROC S.A.R.L.****T** +212 (0)5.22.76.43.00**F** +212 (0)5.20.22.56.57

Km. 5,6, Route N9

Tit Mellil vers Médiouna

B.P. (Boite Postale) 181

Tit Mellil Zénata

20640 Casablanca (Marruecos)

commercial@ferroplastmaroc.comwww.ferroplastmaroc.com**DELEGACIONES****BARCELONA****T** 937 703 000**F** 937 703 120

Pol. Ind. Sant Ermegol

C/Progres, 7

08630 Abrera (Barcelona)

ventasbarcelona@ferroplast.es**VALENCIA****T** 961 322 615**F** 961 322 064

C/Ciudad de Barcelona, 54

46988 Fuente del Jarro (Valencia)

ventasvalencia@ferroplast.es**VIZCAYA****T** 944 576 014**F** 944 575 139

Pol. Ind. Martiartu, nivel 3, n°9

48480 Arrigorriaga (Vizcaya)

ventasbizcaia@ferroplast.es**www.ferroplast.es**



CERTIFICADO

AENOR has issued an IQNet recognized certificate that the **PLASTICOS FERRO, S.L.**

A) RÚA JOSÉ FERRO RODEIRO, 4. 27836 - MURAS (LUGO) A Y B) PO MARÍTIMO, 7 - 8 BAJO. 15002 - A CORUÑA

has implemented and maintains a **Quality Management System** for the following scope:

- A) The production and management of the distribution of plastic materials for conductions (drivings) a
- B) The production and management of the distribution of plastic materials and brass for conductions (drivings)

which fulfills the requirements of the following **ISO 9001:2015**

Linked to the certificate ES-1304/2001 **PLASTICOS FERRO, S**

First issued on: **2021-08-05** Last issued: **2021-10**
This attestation is directly linked to the IQNet Partner's original a stand-alone document
Registration Number: **ES-1**



Alex Stoichitoiu
Alex Stoichitoiu
President of IQNet

Rafael García Meiro
Rafael García Meiro
Director General

IQNet Partner: AENOR Spain, AFNOR Certification, France, APCER Portugal, CCC Cypr, Cro Cert Croatia, DQS Holding GmbH Germany, PCIV Brazil, FONDOP Oy Finland, INTECO Costa Rica, IRAM Argentina, JQA Japan, KPC J, NSAI Ireland, NYCE-SIGE México, PCBC Poland, Quality A, SIRIM QAS International Malaysia, SQS Switzerland, SRAC Roma. IQNet is represented in the USA by: AFNOR Certification.

* The list of IQNet partners is valid at the time of issue of this certificate. Updated



AENOR

Confía

Certificado del

Sistema de Gestión de la Calidad



ER-1304/2001 - 001/00

AENOR certifica que la organización

PLASTICOS FERRO, S.L.

dispone de un sistema de gestión de la calidad conforme con la norma ISO 9001:2015, amparado por el Certificado ER-1304/2001 cuyo titular es PLASTICOS FERRO, S.L.

- para las actividades:
- A) La producción y gestión de la distribución de tuberías y accesorios en materiales plásticos para conducciones y canalizaciones.
 - B) La producción y gestión de la distribución de tuberías y accesorios en materiales plásticos y latón para conducciones y canalizaciones.

que se realizan en:

- A) RÚA JOSÉ FERRO RODEIRO, 4. 27836 - MURAS (LUGO)
- A Y B) PO MARÍTIMO, 7 - 8 BAJO. 15002 - A CORUÑA
- B) CR ATARFE A SANTA FE, S/N. 18230 - ATARFE (GRANADA)

Fecha de primera emisión: 2021-08-05
Fecha de última emisión: 2021-10-15
Fecha de expiración: 2024-10-15

Rafael García Meiro

Rafael GARCÍA MEIRO
Director General

AENOR INTERNACIONAL, S.A.U
Génova, 6. 28004 Madrid, España
Tel. 91 432 60 00. - www.aenor.com



FERRO  **PLAST**



Tarifa N°38 · Enero 2022 | www.ferroplast.es



Acceda a una versión descargable de esta tarifa en formato PDF:
www.ferroplast.es/files/Ferroplast-TARIFA-38.pdf